



INFORMACION Y CONTROL DE PUBLICACIONES, S.A.

Velázquez, 46, 1ª Drcha - Tel. 91 435 00 32 Fax 91 435 96 05 - 28001 - MADRID
Av. Diagonal 497, 5a planta - Tel 93 439 24 18 Fax 93 419 25 34 - 08029 - BARCELONA

Título: PANXING.NET
URL Primaria: http://panxing.net
Editor: EM25 Global Creativity, S.L.
Domicilio: Enric Morera, 25
Ciudad: 08339 VILASSAR DE DALT
Teléfono: 93 753 27 08
Fax:
E-mail:
Clasificación: Noticias e Información
Sub-Clasificación: Directorios/Guías locales



1. Cifras totales y promedios (Nacional e Internacional)

MES - AÑO	NAVEGADORES UNICOS	VISITAS	PAGINAS
Noviembre - 2024	5.967	7.370	11.473
PROMEDIO DIARIO	223	252	382
PROMEDIO LUNES-VIERNES	217	245	378
PROMEDIO SABADO-DOMINGO	237	268	392
PAGINAS / VISITAS	1,52		
DURACION MEDIA VISITAS	0:02:11		
TIEMPO INTERACCIÓN MEDIO	0:00:51		

2. Secciones (Nacional e Internacional)

	PAGINAS	%
HOME	947	8.25 %
RESTO	10.526	91.75 %

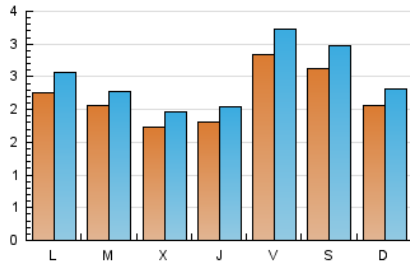
3. Por día del mes (Nacional e Internacional)

Día	N. únicos	Visitas	Páginas	Día	N. únicos	Visitas	Páginas	Día	N. únicos	Visitas	Páginas
1	512	593	1.099	11	211	231	316	21	142	167	190
2	410	455	741	12	226	249	416	22	156	186	228
3	211	238	323	13	207	231	340	23	197	232	264
4	281	314	453	14	232	255	525	24	174	205	239
5	250	272	460	15	266	283	496	25	192	241	309
6	208	232	372	16	256	297	515	26	154	179	219
7	233	258	389	17	227	252	390	27	139	160	196
8	316	341	530	18	221	243	433	28	114	137	161
9	253	265	414	19	193	208	343	29	167	209	276
10	214	227	340	20	143	162	194	30	192	242	302

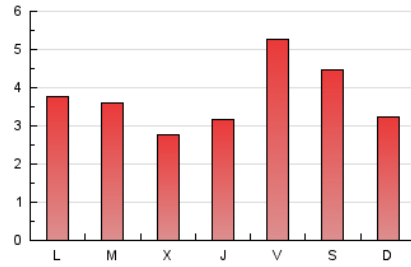
4. Gráficas (Nacional e Internacional)

4.1 Por día de la semana (promedio)

N. únicos / Visitas (x 100)

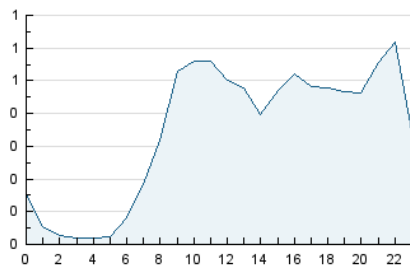


Páginas (x 100)

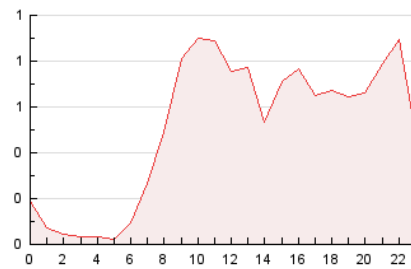


4.2 Por franja horaria (promedio)

Visitas_ (x 1000)

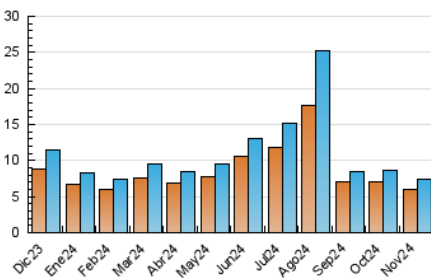


Páginas (x 1000)

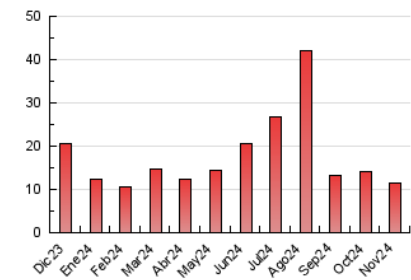


4.3 Por meses

N. únicos / Visitas (x 1000)



Páginas (x 1000)





INFORMACION Y CONTROL DE PUBLICACIONES, S.A.

Velázquez, 46, 1ª Drcha - Tel. 91 435 00 32 Fax 91 435 96 05 - 28001 - MADRID
Av. Diagonal 497, 5a planta - Tel 93 439 24 18 Fax 93 419 25 34 - 08029 - BARCELONA

Anexo - Tráfico Nacional

Título: PANXING.NET
URL Primaria: http://panxing.net
Editor: EM25 Global Creativity, S.L.
Domicilio: Enric Morera, 25
Ciudad: 08339 VILASSAR DE DALT
Teléfono: 93 753 27 08
Fax:
E-mail:
Clasificación: Noticias e Información
Sub-Clasificación: Directorios/Guías locales



1. Cifras totales y promedios (Nacional)

MES - AÑO	NAVEGADORES UNICOS	VISITAS	PAGINAS
Noviembre - 2024	5.760	7.123	11.122
PROMEDIO DIARIO	216	244	371
PROMEDIO LUNES-VIERNES	211	239	369
PROMEDIO SABADO-DOMINGO	226	256	376
PAGINAS / VISITAS	1,52		
DURACION MEDIA VISITAS	0:02:12		
TIEMPO INTERACCIÓN MEDIO	0:00:51		

2. Secciones (Nacional)

	PAGINAS	%
HOME	894	8.04 %
RESTO	10.228	91.96 %

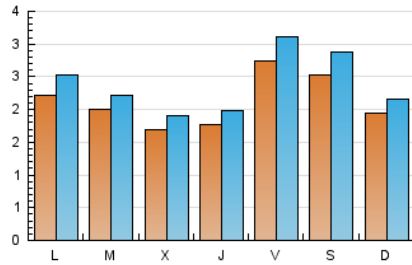
3. Por día del mes (Nacional)

Día	N. únicos	Visitas	Páginas	Día	N. únicos	Visitas	Páginas	Día	N. únicos	Visitas	Páginas
1	497	575	1.076	11	207	227	311	21	138	162	176
2	395	438	720	12	222	245	410	22	154	184	226
3	193	216	299	13	201	224	319	23	192	227	258
4	273	306	442	14	228	251	521	24	160	187	216
5	244	266	453	15	254	271	469	25	186	235	303
6	201	225	363	16	249	289	502	26	150	173	213
7	228	253	384	17	217	242	375	27	132	153	183
8	305	330	514	18	218	240	429	28	109	131	155
9	241	253	397	19	186	201	335	29	160	201	267
10	204	218	326	20	140	159	191	30	182	230	289

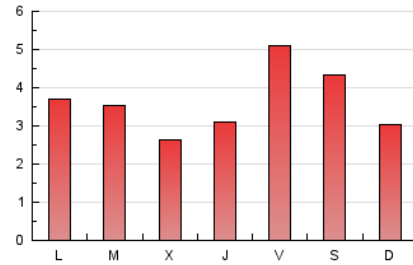
4. Gráficas (Nacional)

4.1 Por día de la semana (promedio)

N. únicos / Visitas (x 100)

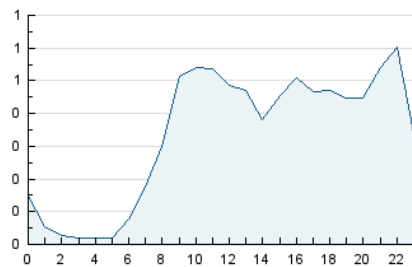


Páginas (x 100)

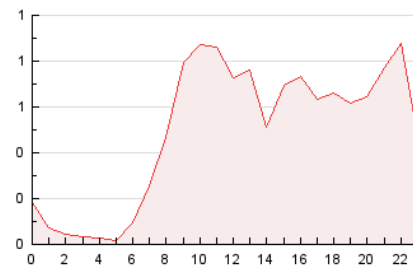


4.2 Por franja horaria (promedio)

Visitas_ (x 1000)

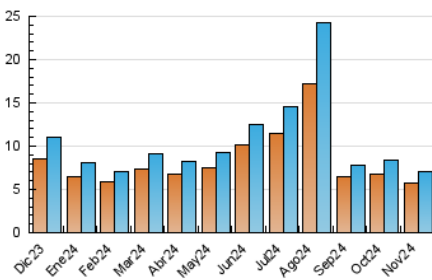


Páginas (x 1000)

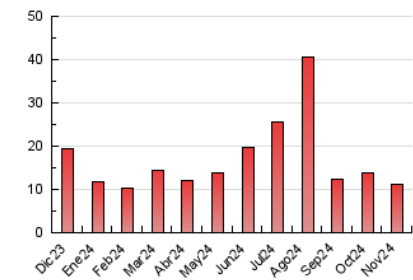


4.3 Por meses

N. únicos / Visitas (x 1000)



Páginas (x 1000)



5. Observaciones

Este Medio Electrónico de Comunicación ha sido medido por la herramienta Google Analytics de Google (GA4).

6. Definiciones básicas (Para más información ver Normas Técnicas para el Control de los Medios Electrónicos de Comunicación)

Página Vista:

Conjunto de ficheros enviado a un usuario como resultado de una petición del mismo recibida por el servidor. Cuando la página está formada por varios marcos (frames), el conjunto de los mismos tendrá, a efectos de cómputo, la consideración de una página unitaria.

Visita:

Una secuencia ininterrumpida de páginas servidas a un usuario válido. Si dicho usuario no realiza peticiones de páginas en un periodo de tiempo (30 min) la siguiente petición constituirá el inicio de una nueva visita.

Navegador Único:

Total de combinaciones únicas de una dirección IP y un identificador adicional. Los medios pueden utilizar cookies o el Identificador de Alta de registro.

Duración Página Vista:

Tiempo acumulado en segundos de todas las páginas vistas (en visitas de dos o más páginas vistas), dividido por el número total de páginas vistas.

Duración Visita:

Tiempo en segundos de todas las visitas de dos o más páginas vistas, dividido por el número total de visitas de dos o más páginas vistas.

Tráfico nacional:

Audiencia/difusión correspondiente a España medida en base a los datos de las direcciones IP registradas por el sistema de medición.

7. Opinión

De OJDinteractiva, la división de INFORMACIÓN Y CONTROL DE PUBLICACIONES S.A.:

Hemos examinado la información facilitada por el editor del medio electrónico para el periodo que comprende la presente certificación.

Nuestro examen se ha realizado de acuerdo con las normas y procedimientos establecidos en las Normas Técnicas para el Control de los Medios Electrónicos de Comunicación.

En nuestra opinión, la presente acta presenta razonablemente la difusión/audiencia registrada por este medio electrónico.

ADVERTENCIA:

El trabajo de OJDinteractiva, la división de INFORMACIÓN Y CONTROL DE PUBLICACIONES S.A (INTROL) se limita a la realización de pruebas para la revisión de los datos de recuento suministrados por el editor con la finalidad de expresar una opinión sobre la razonabilidad de dichos datos de acuerdo con las Normas Técnicas para el control de los MEC.

Por tanto, INTROL no acepta responsabilidad alguna por las inexactitudes o errores que puedan existir en los datos de recuento. Tampoco acepta ninguna responsabilidad por la falsedad en los datos de recuento recibidos del editor, ni por otros datos de medición que no están incluidos en el análisis.

Diciembre - 2024

OJDinteractiva