



INFORMACION Y CONTROL DE PUBLICACIONES, S.A.

Velázquez, 46, 1ª Drcha - Tel. 91 435 00 32 Fax 91 435 96 05 - 28001 - MADRID
Av. Diagonal 497, 5a planta - Tel 93 439 24 18 Fax 93 419 25 34 - 08029 - BARCELONA

Título: ELESPANOL.COM
URL Primaria: http://www.elespanol.com
Editor: El León de el Español Publicaciones, S.A.
Domicilio: Avda. de Burgos, 16D, planta 7
Ciudad: 28036 MADRID
Teléfono:
Fax:
E-mail:
Clasificación: Noticias e Información
Sub-Clasificación: Noticias globales y actualidad

EL ESPAÑOL

1. Cifras totales y promedios (Nacional e Internacional)

MES - AÑO	NAVEGADORES UNICOS	VISITAS	PAGINAS
Septiembre - 2023	53.488.238	132.671.797	177.826.459
PROMEDIO DIARIO	3.588.553	4.422.393	5.927.549
PROMEDIO LUNES-VIERNES	3.556.750	4.361.761	5.918.949
PROMEDIO SABADO-DOMINGO	3.662.758	4.563.869	5.947.614
PAGINAS / VISITAS	1,34		
DURACION MEDIA VISITAS	0:02:07		
TIEMPO INTERACCIÓN MEDIO	0:01:09		

2. Secciones (Nacional e Internacional)

	PAGINAS	%
HOME	12.476.356	7.02 %
RESTO	165.350.103	92.98 %

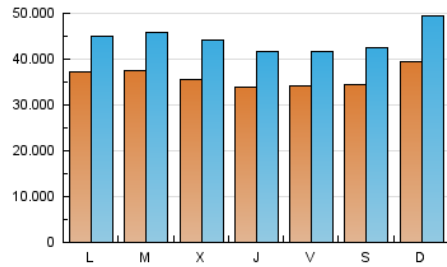
3. Por día del mes (Nacional e Internacional)

Día	N. únicos	Visitas	Páginas	Día	N. únicos	Visitas	Páginas	Día	N. únicos	Visitas	Páginas
1	3.708.744	4.368.185	6.131.929	11	3.745.836	4.536.614	6.211.545	21	3.570.030	4.427.313	6.022.686
2	3.773.693	4.786.777	6.130.106	12	3.660.849	4.391.873	6.055.634	22	3.152.627	3.837.074	5.212.647
3	4.256.756	5.503.355	7.119.004	13	3.569.548	4.401.186	5.867.597	23	3.081.747	3.815.601	4.974.341
4	4.017.258	4.855.127	6.592.172	14	3.417.870	4.190.658	5.770.526	24	3.980.450	4.975.836	6.408.284
5	4.135.472	5.121.331	6.722.929	15	3.573.976	4.426.786	5.945.413	25	3.887.578	4.698.422	6.299.535
6	3.577.800	4.287.248	5.868.230	16	3.501.305	4.359.456	5.651.243	26	3.716.273	4.554.278	6.291.494
7	3.278.241	3.977.146	5.464.069	17	3.534.867	4.463.189	5.853.630	27	3.543.267	4.503.786	5.979.643
8	3.555.113	4.422.808	5.805.103	18	3.199.858	3.938.705	5.458.852	28	3.302.169	4.112.027	5.571.506
9	3.877.520	4.760.292	6.234.076	19	3.441.052	4.237.725	5.829.414	29	3.064.143	3.814.555	5.180.003
10	4.039.219	4.867.542	6.423.588	20	3.574.049	4.494.129	6.017.002	30	2.919.267	3.542.773	4.734.258

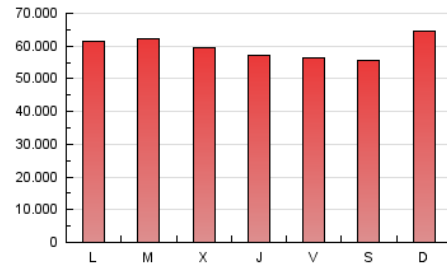
4. Gráficas (Nacional e Internacional)

4.1 Por día de la semana (promedio)

N. únicos / Visitas (x 100)



Páginas (x 100)



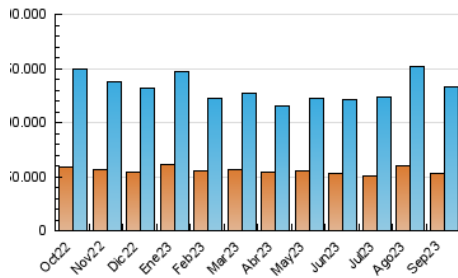
4.2 Por franja horaria (promedio)

Visitas_ (x 1000)

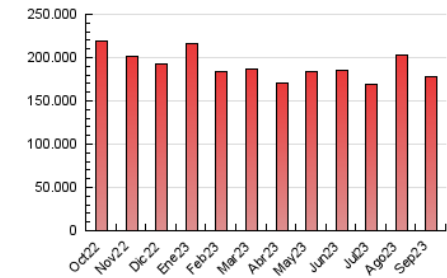
Páginas (x 1000)

4.3 Por meses

N. únicos / Visitas (x 1000)



Páginas (x 1000)





INFORMACION Y CONTROL DE PUBLICACIONES, S.A.

Velázquez, 46, 1ª Drcha - Tel. 91 435 00 32 Fax 91 435 96 05 - 28001 - MADRID
 Av. Diagonal 497, 5a planta - Tel 93 439 24 18 Fax 93 419 25 34 - 08029 - BARCELONA

Anexo - Tráfico Nacional

Título: ELESPANOL.COM
URL Primaria: http://www.elespanol.com
Editor: El León de el Español Publicaciones, S.A.
Domicilio: Avda. de Burgos, 16D, planta 7
Ciudad: 28036 MADRID
Teléfono:
Fax:
E-mail:
Clasificación: Noticias e Información
Sub-Clasificación: Noticias globales y actualidad

EL ESPAÑOL

1. Cifras totales y promedios (Nacional)

MES - AÑO	NAVEGADORES UNICOS	VISITAS	PAGINAS
Septiembre - 2023	34.836.553	102.794.104	116.573.582
PROMEDIO DIARIO	2.750.862	3.426.470	3.885.786
PROMEDIO LUNES-VIERNES	2.715.277	3.371.628	3.884.967
PROMEDIO SABADO-DOMINGO	2.833.895	3.554.435	3.887.698
PAGINAS / VISITAS	1,13		
DURACION MEDIA VISITAS	0:02:37		
TIEMPO INTERACCIÓN MEDIO	0:01:25		

2. Secciones (Nacional)

	PAGINAS	%
HOME	5.042.784	4.33 %
RESTO	111.530.798	95.67 %

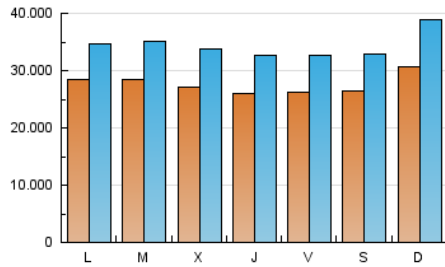
3. Por día del mes (Nacional)

Día	N. únicos	Visitas	Páginas	Día	N. únicos	Visitas	Páginas	Día	N. únicos	Visitas	Páginas
1	2.959.168	3.566.909	4.193.244	11	2.857.630	3.431.129	4.044.552	21	2.808.820	3.523.664	4.044.239
2	3.014.912	3.840.868	4.089.897	12	2.835.296	3.413.233	4.040.473	22	2.385.873	2.949.364	3.404.036
3	3.472.002	4.535.238	4.767.490	13	2.739.118	3.463.689	3.895.500	23	2.291.551	2.892.664	3.160.725
4	3.153.571	3.848.632	4.328.933	14	2.687.281	3.304.886	3.852.870	24	2.994.461	3.719.766	4.148.032
5	3.134.372	3.958.398	4.399.553	15	2.736.129	3.377.931	3.946.165	25	2.879.207	3.530.588	4.126.821
6	2.689.178	3.311.422	3.771.003	16	2.715.749	3.307.491	3.718.098	26	2.764.732	3.399.491	4.164.280
7	2.448.697	3.052.215	3.568.857	17	2.770.368	3.591.207	3.810.203	27	2.672.596	3.366.395	3.969.116
8	2.711.132	3.411.518	3.727.731	18	2.449.510	3.078.082	3.483.646	28	2.454.444	3.166.354	3.621.590
9	2.977.711	3.668.426	4.059.389	19	2.606.256	3.253.090	3.705.867	29	2.316.843	2.989.638	3.391.782
10	3.056.121	3.729.412	4.161.365	20	2.730.959	3.407.563	3.904.040	30	2.212.184	2.704.841	3.074.085

4. Gráficas (Nacional)

4.1 Por día de la semana (promedio)

N. únicos / Visitas (x 100)



Páginas (x 100)



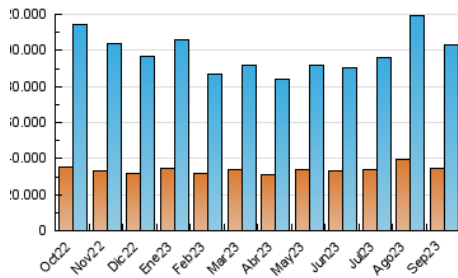
4.2 Por franja horaria (promedio)

Visitas_ (x 1000)

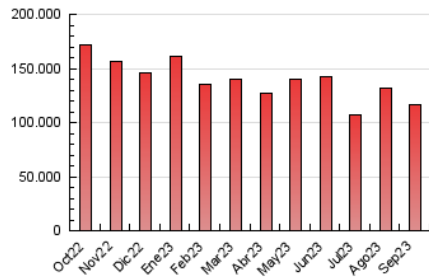
Páginas (x 1000)

4.3 Por meses

N. únicos / Visitas (x 1000)



Páginas (x 1000)



5. Observaciones

Este Medio Electrónico de Comunicación ha sido medido por la herramienta Google Analytics de Google (GA4)

6. Definiciones básicas (Para más información ver Normas Técnicas para el Control de los Medios Electrónicos de Comunicación)

Página Vista:

Conjunto de ficheros enviado a un usuario como resultado de una petición del mismo recibida por el servidor. Cuando la página está formada por varios marcos (frames), el conjunto de los mismos tendrá, a efectos de cómputo, la consideración de una página unitaria.

Visita:

Una secuencia ininterrumpida de páginas servidas a un usuario válido. Si dicho usuario no realiza peticiones de páginas en un periodo de tiempo (30 min) la siguiente petición constituirá el inicio de una nueva visita.

Navegador Único:

Total de combinaciones únicas de una dirección IP y un identificador adicional. Los medios pueden utilizar cookies o el Identificador de Alta de registro.

Duración Página Vista:

Tiempo acumulado en segundos de todas las páginas vistas (en visitas de dos o más páginas vistas), dividido por el número total de páginas vistas.

Duración Visita:

Tiempo en segundos de todas las visitas de dos o más páginas vistas, dividido por el número total de visitas de dos o más páginas vistas.

Tráfico nacional:

Audiencia/difusión correspondiente a España medida en base a los datos de las direcciones IP registradas por el sistema de medición.

7. Opinión

De OJDinteractiva, la división de INFORMACIÓN Y CONTROL DE PUBLICACIONES S.A.:

Hemos examinado la información facilitada por el editor del medio electrónico para el periodo que comprende la presente certificación.

Nuestro examen se ha realizado de acuerdo con las normas y procedimientos establecidos en las Normas Técnicas para el Control de los Medios Electrónicos de Comunicación.

En nuestra opinión, la presente acta presenta razonablemente la difusión/audiencia registrada por este medio electrónico.

ADVERTENCIA:

El trabajo de OJDinteractiva, la división de INFORMACIÓN Y CONTROL DE PUBLICACIONES S.A (INTROL) se limita a la realización de pruebas para la revisión de los datos de recuento suministrados por el editor con la finalidad de expresar una opinión sobre la razonabilidad de dichos datos de acuerdo con las Normas Técnicas para el control de los MEC.

Por tanto, INTROL no acepta responsabilidad alguna por las inexactitudes o errores que puedan existir en los datos de recuento. Tampoco acepta ninguna responsabilidad por la falsedad en los datos de recuento recibidos del editor, ni por otros datos de medición que no están incluidos en el análisis.

Octubre - 2023

OJDinteractiva