



INFORMACION Y CONTROL DE PUBLICACIONES, S.A.

Velázquez, 46, 1º Drcha - Tel. 91 435 00 32 Fax 91 435 96 05 - 28001 - MADRID
Av. Diagonal 497, 5a planta - Tel 93 439 24 18 Fax 93 419 25 34 - 08029 - BARCELONA

Título: ELSOLLER.CAT
URL Primaria: https://www.elsoller.cat
Editor: Ediciones Jemma, S.L.
Domicilio: Paseo de Mallorca, nº 9, A
Ciudad: 07011 PALMA DE MALLORCA
Teléfono: 971 788 400
Fax: 971 719 706
E-mail:
Clasificación: Noticias e Información
Sub-Clasificación: Noticias globales y actualidad

SOLLER
SETMANARI D'INFORMACIÓ LOCAL - 135 ANYS

1. Cifras totales y promedios (Nacional e Internacional)

MES - AÑO	NAVEGADORES UNICOS	VISITAS	PAGINAS
Febrero - 2025	4.043	8.389	13.235
PROMEDIO DIARIO	255	302	473
PROMEDIO LUNES-VIERNES	255	306	482
PROMEDIO SABADO-DOMINGO	256	293	449
PAGINAS / VISITAS	1,56		
DURACION MEDIA VISITAS	0:04:42		
TIEMPO INTERACCIÓN MEDIO	0:01:36		

2. Secciones (Nacional e Internacional)

	PAGINAS	%
HOME	7.162	54.11 %
RESTO	6.073	45.89 %

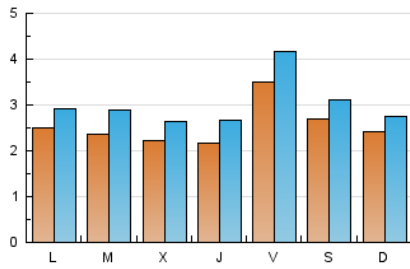
3. Por día del mes (Nacional e Internacional)

Día	N. únicos	Visitas	Páginas	Día	N. únicos	Visitas	Páginas	Día	N. únicos	Visitas	Páginas
1	255	288	428	11	267	323	531	21	377	445	605
2	294	332	453	12	205	249	369	22	205	237	407
3	256	301	472	13	206	272	387	23	199	229	453
4	237	286	540	14	348	428	610	24	215	257	405
5	283	317	524	15	221	251	374	25	201	249	453
6	189	219	422	16	146	173	257	26	202	257	459
7	464	538	813	17	222	268	366	27	252	301	539
8	400	472	688	18	240	294	455	28	207	256	395
9	326	365	530	19	199	228	302				
10	304	347	513	20	220	276	485				

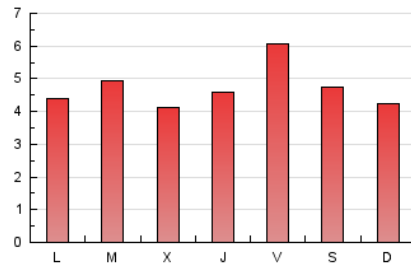
4. Gráficas (Nacional e Internacional)

4.1 Por día de la semana (promedio)

N. únicos / Visitas (x 100)



Páginas (x 100)

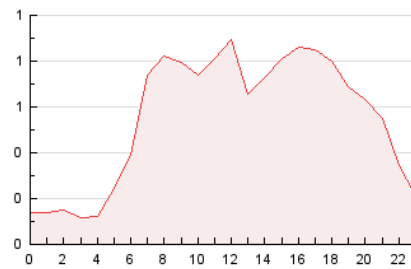


4.2 Por franja horaria (promedio)

Visitas_ (x 1000)

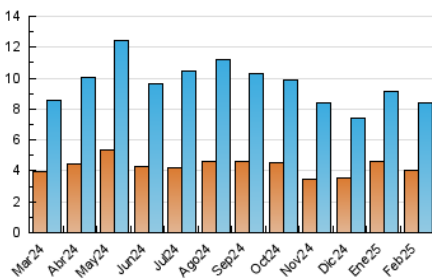


Páginas (x 1000)

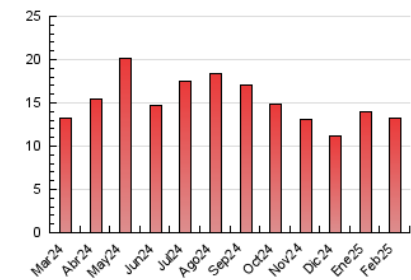


4.3 Por meses

N. únicos / Visitas (x 1000)



Páginas (x 1000)





INFORMACION Y CONTROL DE PUBLICACIONES, S.A.

Velázquez, 46, 1ª Drcha - Tel. 91 435 00 32 Fax 91 435 96 05 - 28001 - MADRID
Av. Diagonal 497, 5a planta - Tel 93 439 24 18 Fax 93 419 25 34 - 08029 - BARCELONA

Anexo - Tráfico Nacional

Título: ELSOLLER.CAT
URL Primaria: https://www.elsoller.cat
Editor: Ediciones Jemma, S.L.
Domicilio: Paseo de Mallorca, nº 9, A
Ciudad: 07011 PALMA DE MALLORCA
Teléfono: 971 788 400
Fax: 971 719 706
E-mail:
Clasificación: Noticias e Información
Sub-Clasificación: Noticias globales y actualidad

SOLLER
SETMANARI D'INFORMACIÓ LOCAL - 135 ANYS

1. Cifras totales y promedios (Nacional)

MES - AÑO	NAVEGADORES UNICOS	VISITAS	PAGINAS
Febrero - 2025	2.788	6.609	11.109
PROMEDIO DIARIO	197	240	397
PROMEDIO LUNES-VIERNES	197	244	411
PROMEDIO SABADO-DOMINGO	198	231	362
PAGINAS / VISITAS	1,65		
DURACION MEDIA VISITAS	0:05:41		
TIEMPO INTERACCIÓN MEDIO	0:02:06		

2. Secciones (Nacional)

	PAGINAS	%
HOME	6.333	57.01 %
RESTO	4.776	42.99 %

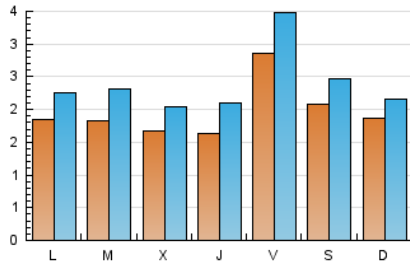
3. Por día del mes (Nacional)

Día	N. únicos	Visitas	Páginas	Día	N. únicos	Visitas	Páginas	Día	N. únicos	Visitas	Páginas
1	181	207	302	11	200	250	449	21	301	364	513
2	220	251	358	12	141	178	282	22	156	183	327
3	185	224	381	13	145	208	320	23	156	184	385
4	166	213	457	14	269	345	512	24	181	220	351
5	202	234	426	15	173	201	310	25	171	216	415
6	144	170	370	16	123	149	220	26	180	231	424
7	381	449	706	17	146	191	282	27	213	259	493
8	325	393	597	18	196	250	405	28	188	234	362
9	246	277	397	19	148	174	243				
10	225	263	417	20	150	203	405				

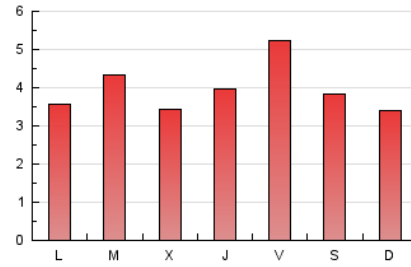
4. Gráficas (Nacional)

4.1 Por día de la semana (promedio)

N. únicos / Visitas (x 100)



Páginas (x 100)

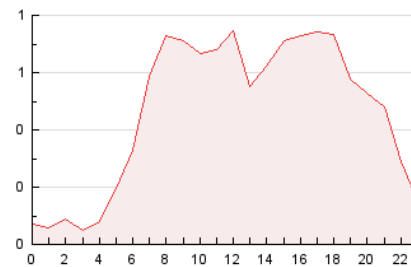


4.2 Por franja horaria (promedio)

Visitas_ (x 1000)

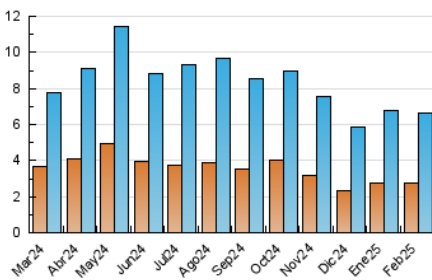


Páginas (x 1000)

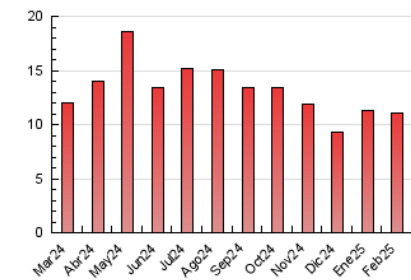


4.3 Por meses

N. únicos / Visitas (x 1000)



Páginas (x 1000)



5. Observaciones

Este Medio Electrónico de Comunicación ha sido medido por la herramienta Google Analytics de Google (GA4).

6. Definiciones básicas (Para más información ver Normas Técnicas para el Control de los Medios Electrónicos de Comunicación)

Página Vista:

Conjunto de ficheros enviado a un usuario como resultado de una petición del mismo recibida por el servidor. Cuando la página está formada por varios marcos (frames), el conjunto de los mismos tendrá, a efectos de cómputo, la consideración de una página unitaria.

Visita:

Una secuencia ininterrumpida de páginas servidas a un usuario válido. Si dicho usuario no realiza peticiones de páginas en un periodo de tiempo (30 min) la siguiente petición constituirá el inicio de una nueva visita.

Navegador Único:

Total de combinaciones únicas de una dirección IP y un identificador adicional. Los medios pueden utilizar cookies o el Identificador de Alta de registro.

Duración Página Vista:

Tiempo acumulado en segundos de todas las páginas vistas (en visitas de dos o más páginas vistas), dividido por el número total de páginas vistas.

Duración Visita:

Tiempo en segundos de todas las visitas de dos o más páginas vistas, dividido por el número total de visitas de dos o más páginas vistas.

Tráfico nacional:

Audiencia/difusión correspondiente a España medida en base a los datos de las direcciones IP registradas por el sistema de medición.

7. Opinión

De OJDinteractiva, la división de INFORMACIÓN Y CONTROL DE PUBLICACIONES S.A.:

Hemos examinado la información facilitada por el editor del medio electrónico para el periodo que comprende la presente certificación.

Nuestro examen se ha realizado de acuerdo con las normas y procedimientos establecidos en las Normas Técnicas para el Control de los Medios Electrónicos de Comunicación.

En nuestra opinión, la presente acta presenta razonablemente la difusión/audiencia registrada por este medio electrónico.

ADVERTENCIA:

El trabajo de OJDinteractiva, la división de INFORMACIÓN Y CONTROL DE PUBLICACIONES S.A (INTROL) se limita a la realización de pruebas para la revisión de los datos de recuento suministrados por el editor con la finalidad de expresar una opinión sobre la razonabilidad de dichos datos de acuerdo con las Normas Técnicas para el control de los MEC.

Por tanto, INTROL no acepta responsabilidad alguna por las inexactitudes o errores que puedan existir en los datos de recuento. Tampoco acepta ninguna responsabilidad por la falsedad en los datos de recuento recibidos del editor, ni por otros datos de medición que no están incluidos en el análisis.

Marzo - 2025

OJDinteractiva