



## INFORMACION Y CONTROL DE PUBLICACIONES, S.A.

Velázquez, 46, 1º Drcha - Tel. 91 435 00 32 Fax 91 435 96 05 - 28001 - MADRID  
Av. Diagonal 497, 5a planta - Tel 93 439 24 18 Fax 93 419 25 34 - 08029 - BARCELONA

**Título:** ELSOLLER.CAT  
**URL Primaria:** https://www.elsoller.cat  
**Editor:** Ediciones Jemma, S.L.  
**Domicilio:** Paseo de Mallorca, nº 9, A  
**Ciudad:** 07011 PALMA DE MALLORCA  
**Teléfono:** 971 788 400  
**Fax:** 971 719 706  
**E-mail:**  
**Clasificación:** Noticias e Información  
**Sub-Clasificación:** Noticias globales y actualidad

**SOLLER**  
SETMANARI D'INFORMACIÓ LOCAL - 135 ANYS

### 1. Cifras totales y promedios (Nacional e Internacional)

MES - AÑO	NAVEGADORES UNICOS	VISITAS	PAGINAS
Junio - 2024	4.307	9.660	14.696
<b>PROMEDIO DIARIO</b>	<b>263</b>	<b>322</b>	<b>490</b>
<b>PROMEDIO LUNES-VIERNES</b>	280	346	531
<b>PROMEDIO SABADO-DOMINGO</b>	229	275	408
<b>PAGINAS / VISITAS</b>	1,52		
<b>DURACION MEDIA VISITAS</b>	0:04:11		
<b>TIEMPO INTERACCIÓN MEDIO</b>	0:01:37		

### 2. Secciones (Nacional e Internacional)

	PAGINAS	%
<b>HOME</b>	8.210	55.87 %
<b>RESTO</b>	6.486	44.13 %

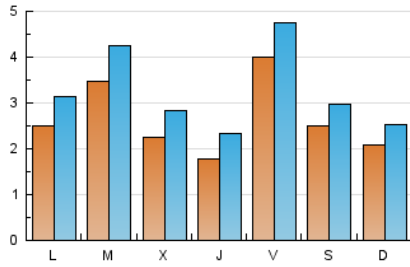
### 3. Por día del mes (Nacional e Internacional)

Día	N. únicos	Visitas	Páginas	Día	N. únicos	Visitas	Páginas	Día	N. únicos	Visitas	Páginas
<b>1</b>	202	236	309	<b>11</b>	760	914	1.265	<b>21</b>	244	303	477
<b>2</b>	208	254	410	<b>12</b>	329	400	542	<b>22</b>	240	294	417
<b>3</b>	324	408	664	<b>13</b>	178	239	450	<b>23</b>	207	252	449
<b>4</b>	235	296	485	<b>14</b>	231	286	598	<b>24</b>	179	229	418
<b>5</b>	213	273	355	<b>15</b>	192	239	335	<b>25</b>	214	265	452
<b>6</b>	183	229	365	<b>16</b>	166	207	322	<b>26</b>	183	233	397
<b>7</b>	830	952	1.239	<b>17</b>	206	273	398	<b>27</b>	173	228	368
<b>8</b>	309	356	484	<b>18</b>	174	220	411	<b>28</b>	295	360	519
<b>9</b>	301	355	486	<b>19</b>	178	222	289	<b>29</b>	300	354	553
<b>10</b>	291	349	532	<b>20</b>	183	233	389	<b>30</b>	160	201	318

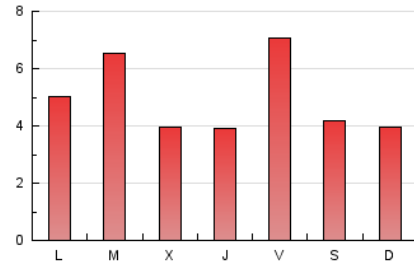
### 4. Gráficas (Nacional e Internacional)

#### 4.1 Por día de la semana (promedio)

N. únicos / Visitas (x 100)

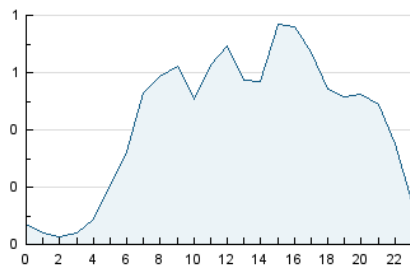


Páginas (x 100)

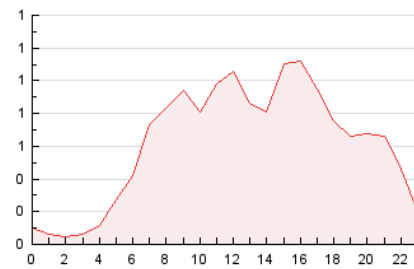


#### 4.2 Por franja horaria (promedio)

Visitas\_ (x 1000)

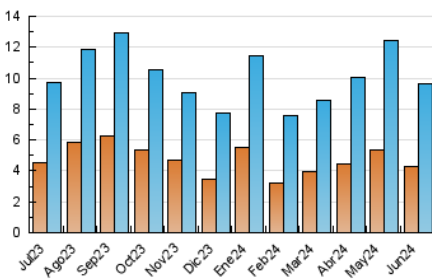


Páginas (x 1000)

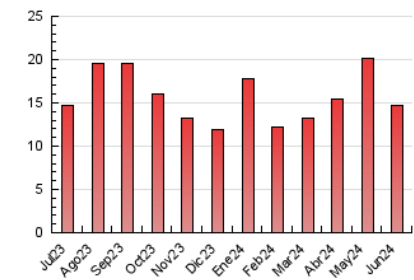


#### 4.3 Por meses

N. únicos / Visitas (x 1000)



Páginas (x 1000)





## INFORMACION Y CONTROL DE PUBLICACIONES, S.A.

Velázquez, 46, 1ª Drcha - Tel. 91 435 00 32 Fax 91 435 96 05 - 28001 - MADRID  
Av. Diagonal 497, 5a planta - Tel 93 439 24 18 Fax 93 419 25 34 - 08029 - BARCELONA

### Anexo - Tráfico Nacional

**Título:** ELSOLLER.CAT  
**URL Primaria:** https://www.elsoller.cat  
**Editor:** Ediciones Jemma, S.L.  
**Domicilio:** Paseo de Mallorca, nº 9, A  
**Ciudad:** 07011 PALMA DE MALLORCA  
**Teléfono:** 971 788 400  
**Fax:** 971 719 706  
**E-mail:**  
**Clasificación:** Noticias e Información  
**Sub-Clasificación:** Noticias globales y actualidad

**SOLLER**  
SETMANARI D'INFORMACIÓ LOCAL - 135 ANYS

#### 1. Cifras totales y promedios (Nacional)

MES - AÑO	NAVEGADORES UNICOS	VISITAS	PAGINAS
Junio - 2024	3.951	8.833	13.399
<b>PROMEDIO DIARIO</b>	<b>239</b>	<b>294</b>	<b>447</b>
<b>PROMEDIO LUNES-VIERNES</b>	256	318	494
<b>PROMEDIO SABADO-DOMINGO</b>	206	248	351
<b>PAGINAS / VISITAS</b>	1,52		
<b>DURACION MEDIA VISITAS</b>	0:04:21		
<b>TIEMPO INTERACCIÓN MEDIO</b>	0:01:37		

#### 2. Secciones (Nacional)

	PAGINAS	%
<b>HOME</b>	7.443	55.55 %
<b>RESTO</b>	5.956	44.45 %

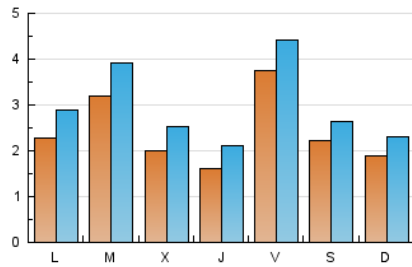
#### 3. Por día del mes (Nacional)

Día	N. únicos	Visitas	Páginas	Día	N. únicos	Visitas	Páginas	Día	N. únicos	Visitas	Páginas
<b>1</b>	176	208	270	<b>11</b>	716	859	1.188	<b>21</b>	222	276	447
<b>2</b>	189	234	333	<b>12</b>	295	358	493	<b>22</b>	217	269	388
<b>3</b>	305	387	636	<b>13</b>	155	210	414	<b>23</b>	186	228	375
<b>4</b>	219	275	451	<b>14</b>	208	256	554	<b>24</b>	161	206	382
<b>5</b>	194	249	329	<b>15</b>	163	202	277	<b>25</b>	186	235	411
<b>6</b>	157	202	317	<b>16</b>	146	184	251	<b>26</b>	159	207	360
<b>7</b>	794	911	1.188	<b>17</b>	183	245	369	<b>27</b>	161	214	354
<b>8</b>	284	327	442	<b>18</b>	157	201	388	<b>28</b>	272	329	479
<b>9</b>	280	331	425	<b>19</b>	156	197	261	<b>29</b>	273	319	494
<b>10</b>	264	319	500	<b>20</b>	165	215	367	<b>30</b>	141	180	256

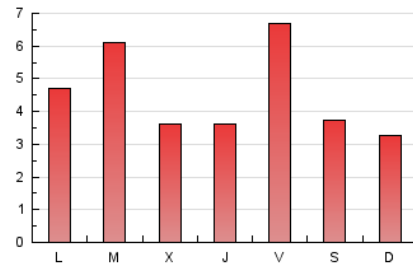
#### 4. Gráficas (Nacional)

##### 4.1 Por día de la semana (promedio)

N. únicos / Visitas (x 100)

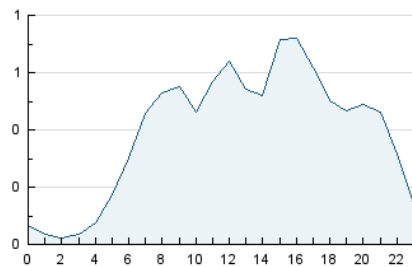


Páginas (x 100)

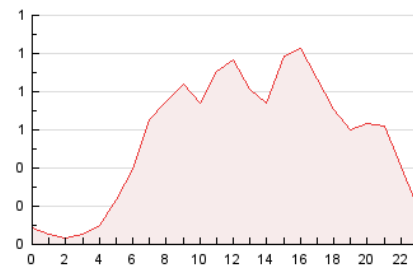


##### 4.2 Por franja horaria (promedio)

Visitas\_ (x 1000)

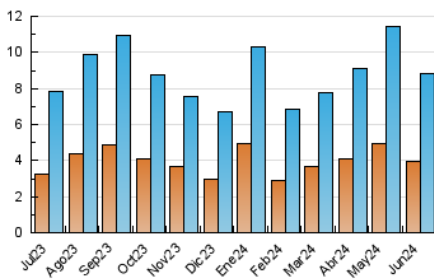


Páginas (x 1000)

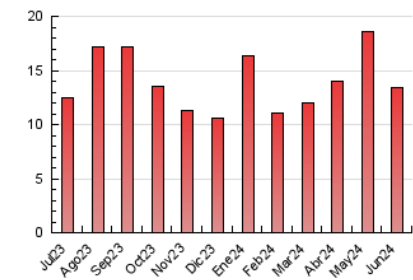


##### 4.3 Por meses

N. únicos / Visitas (x 1000)



Páginas (x 1000)



## 5. Observaciones

Este Medio Electrónico de Comunicación ha sido medido por la herramienta Google Analytics de Google (GA4)

## 6. Definiciones básicas (Para más información ver Normas Técnicas para el Control de los Medios Electrónicos de Comunicación)

### Página Vista:

Conjunto de ficheros enviado a un usuario como resultado de una petición del mismo recibida por el servidor. Cuando la página está formada por varios marcos (frames), el conjunto de los mismos tendrá, a efectos de cómputo, la consideración de una página unitaria.

### Visita:

Una secuencia ininterrumpida de páginas servidas a un usuario válido. Si dicho usuario no realiza peticiones de páginas en un periodo de tiempo (30 min) la siguiente petición constituirá el inicio de una nueva visita.

### Navegador Único:

Total de combinaciones únicas de una dirección IP y un identificador adicional. Los medios pueden utilizar cookies o el Identificador de Alta de registro.

### Duración Página Vista:

Tiempo acumulado en segundos de todas las páginas vistas (en visitas de dos o más páginas vistas), dividido por el número total de páginas vistas.

### Duración Visita:

Tiempo en segundos de todas las visitas de dos o más páginas vistas, dividido por el número total de visitas de dos o más páginas vistas.

### Tráfico nacional:

Audiencia/difusión correspondiente a España medida en base a los datos de las direcciones IP registradas por el sistema de medición.

## 7. Opinión

De OJDinteractiva, la división de INFORMACIÓN Y CONTROL DE PUBLICACIONES S.A.:

Hemos examinado la información facilitada por el editor del medio electrónico para el periodo que comprende la presente certificación.

Nuestro examen se ha realizado de acuerdo con las normas y procedimientos establecidos en las Normas Técnicas para el Control de los Medios Electrónicos de Comunicación.

En nuestra opinión, la presente acta presenta razonablemente la difusión/audiencia registrada por este medio electrónico.

### ADVERTENCIA:

El trabajo de OJDinteractiva, la división de INFORMACIÓN Y CONTROL DE PUBLICACIONES S.A (INTROL) se limita a la realización de pruebas para la revisión de los datos de recuento suministrados por el editor con la finalidad de expresar una opinión sobre la razonabilidad de dichos datos de acuerdo con las Normas Técnicas para el control de los MEC.

Por tanto, INTROL no acepta responsabilidad alguna por las inexactitudes o errores que puedan existir en los datos de recuento. Tampoco acepta ninguna responsabilidad por la falsedad en los datos de recuento recibidos del editor, ni por otros datos de medición que no están incluidos en el análisis.

Julio - 2024

OJDinteractiva