



## INFORMACION Y CONTROL DE PUBLICACIONES, S.A.

Velázquez, 46, 1º Drcha - Tel. 91 435 00 32 Fax 91 435 96 05 - 28001 - MADRID  
Av. Diagonal 497, 5a planta - Tel 93 439 24 18 Fax 93 419 25 34 - 08029 - BARCELONA

**Título:** ELSOLLER.CAT  
**URL Primaria:** https://www.elsoller.cat  
**Editor:** Ediciones Jemma, S.L.  
**Domicilio:** Paseo de Mallorca, nº 9, A  
**Ciudad:** 07011 PALMA DE MALLORCA  
**Teléfono:** 971 788 400  
**Fax:** 971 719 706  
**E-mail:**  
**Clasificación:** Noticias e Información  
**Sub-Clasificación:** Noticias globales y actualidad

**SOLLER**  
SETMANARI D'INFORMACIÓ LOCAL - 135 ANYS

### 1. Cifras totales y promedios (Nacional e Internacional)

MES - AÑO	NAVEGADORES UNICOS	VISITAS	PAGINAS
Diciembre - 2024	3.509	7.394	11.149
<b>PROMEDIO DIARIO</b>	<b>202</b>	<b>238</b>	<b>360</b>
<b>PROMEDIO LUNES-VIERNES</b>	203	241	376
<b>PROMEDIO SABADO-DOMINGO</b>	201	232	321
<b>PAGINAS / VISITAS</b>	1,51		
<b>DURACION MEDIA VISITAS</b>	0:03:46		
<b>TIEMPO INTERACCIÓN MEDIO</b>	0:01:30		

### 2. Secciones (Nacional e Internacional)

	PAGINAS	%
<b>HOME</b>	6.247	56.03 %
<b>RESTO</b>	4.902	43.97 %

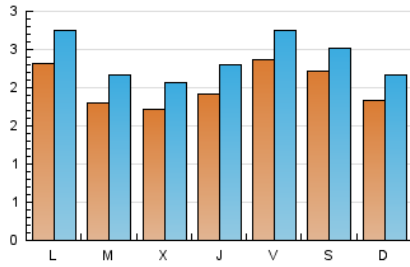
### 3. Por día del mes (Nacional e Internacional)

Día	N. únicos	Visitas	Páginas	Día	N. únicos	Visitas	Páginas	Día	N. únicos	Visitas	Páginas
<b>1</b>	144	180	241	<b>11</b>	164	203	355	<b>21</b>	341	391	552
<b>2</b>	179	228	322	<b>12</b>	189	230	436	<b>22</b>	242	279	421
<b>3</b>	169	210	353	<b>13</b>	268	307	461	<b>23</b>	220	251	389
<b>4</b>	164	208	289	<b>14</b>	199	222	317	<b>24</b>	166	189	303
<b>5</b>	151	192	323	<b>15</b>	197	218	271	<b>25</b>	163	185	221
<b>6</b>	138	166	221	<b>16</b>	367	416	591	<b>26</b>	205	245	361
<b>7</b>	113	128	155	<b>17</b>	203	243	415	<b>27</b>	249	272	361
<b>8</b>	136	171	262	<b>18</b>	195	227	308	<b>28</b>	234	265	359
<b>9</b>	167	208	335	<b>19</b>	220	254	558	<b>29</b>	203	234	307
<b>10</b>	168	211	381	<b>20</b>	293	353	476	<b>30</b>	228	274	464
								<b>31</b>	196	230	341

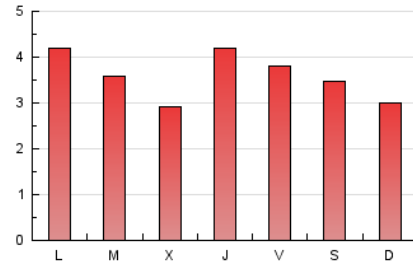
### 4. Gráficas (Nacional e Internacional)

#### 4.1 Por día de la semana (promedio)

N. únicos / Visitas (x 100)

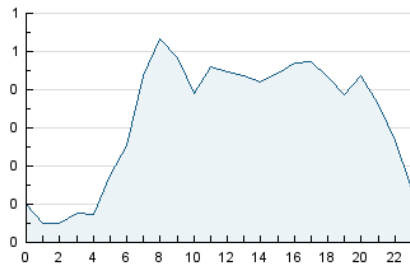


Páginas (x 100)

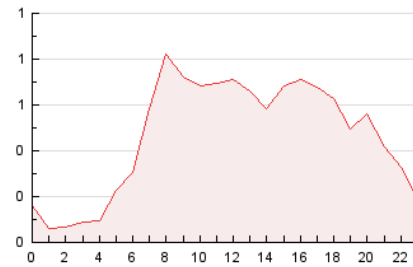


#### 4.2 Por franja horaria (promedio)

Visitas\_ (x 1000)

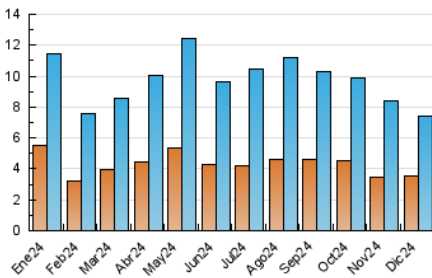


Páginas (x 1000)

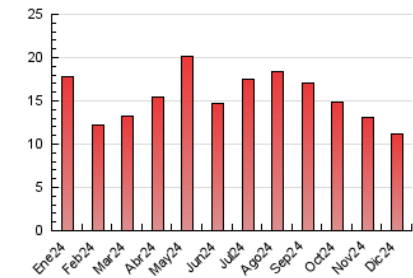


#### 4.3 Por meses

N. únicos / Visitas (x 1000)



Páginas (x 1000)





## INFORMACION Y CONTROL DE PUBLICACIONES, S.A.

Velázquez, 46, 1ª Drcha - Tel. 91 435 00 32 Fax 91 435 96 05 - 28001 - MADRID  
 Av. Diagonal 497, 5a planta - Tel 93 439 24 18 Fax 93 419 25 34 - 08029 - BARCELONA

### Anexo - Tráfico Nacional

**Título:** ELSOLLER.CAT  
**URL Primaria:** https://www.elsoller.cat  
**Editor:** Ediciones Jemma, S.L.  
**Domicilio:** Paseo de Mallorca, nº 9, A  
**Ciudad:** 07011 PALMA DE MALLORCA  
**Teléfono:** 971 788 400  
**Fax:** 971 719 706  
**E-mail:**  
**Clasificación:** Noticias e Información  
**Sub-Clasificación:** Noticias globales y actualidad

**SOLLER**  
 SETMANARI D'INFORMACIÓ LOCAL - 135 ANYS

#### 1. Cifras totales y promedios (Nacional)

MES - AÑO	NAVEGADORES UNICOS	VISITAS	PAGINAS
Diciembre - 2024	2.330	5.838	9.343
<b>PROMEDIO DIARIO</b>	<b>154</b>	<b>187</b>	<b>301</b>
<b>PROMEDIO LUNES-VIERNES</b>	<b>155</b>	<b>190</b>	<b>319</b>
<b>PROMEDIO SABADO-DOMINGO</b>	<b>151</b>	<b>180</b>	<b>259</b>
<b>PAGINAS / VISITAS</b>	<b>1,61</b>		
<b>DURACION MEDIA VISITAS</b>	<b>0:04:34</b>		
<b>TIEMPO INTERACCIÓN MEDIO</b>	<b>0:02:02</b>		

#### 2. Secciones (Nacional)

	PAGINAS	%
<b>HOME</b>	5.524	59.12 %
<b>RESTO</b>	3.819	40.88 %

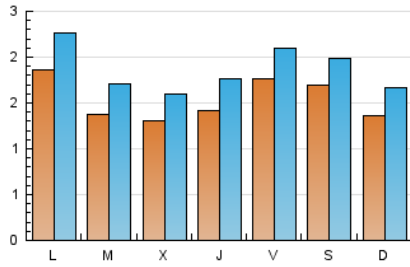
#### 3. Por día del mes (Nacional)

Día	N. únicos	Visitas	Páginas	Día	N. únicos	Visitas	Páginas	Día	N. únicos	Visitas	Páginas
<b>1</b>	132	165	213	<b>11</b>	150	186	338	<b>21</b>	295	343	488
<b>2</b>	161	208	295	<b>12</b>	149	187	393	<b>22</b>	170	205	338
<b>3</b>	156	192	333	<b>13</b>	196	233	383	<b>23</b>	145	174	306
<b>4</b>	150	191	271	<b>14</b>	133	154	246	<b>24</b>	96	117	229
<b>5</b>	137	175	301	<b>15</b>	129	149	199	<b>25</b>	92	107	138
<b>6</b>	116	140	185	<b>16</b>	296	338	506	<b>26</b>	129	164	274
<b>7</b>	99	113	133	<b>17</b>	160	199	369	<b>27</b>	178	196	272
<b>8</b>	120	152	235	<b>18</b>	127	157	233	<b>28</b>	153	181	254
<b>9</b>	150	189	303	<b>19</b>	149	182	478	<b>29</b>	131	157	225
<b>10</b>	156	197	361	<b>20</b>	212	269	382	<b>30</b>	177	220	404
								<b>31</b>	118	151	258

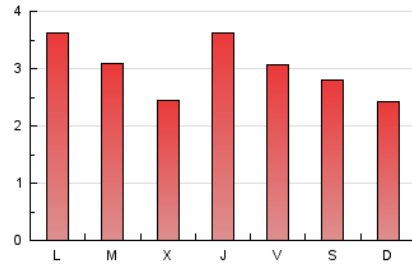
### 4. Gráficas (Nacional)

#### 4.1 Por día de la semana (promedio)

N. únicos / Visitas (x 100)

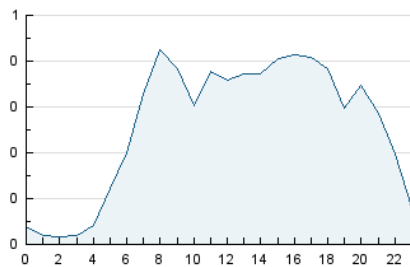


Páginas (x 100)

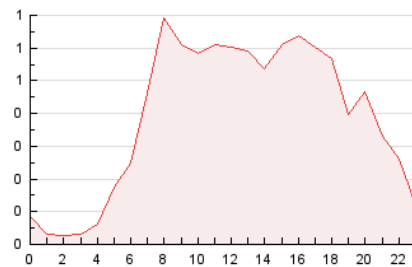


#### 4.2 Por franja horaria (promedio)

Visitas\_ (x 1000)

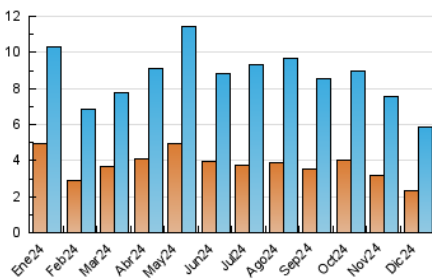


Páginas (x 1000)

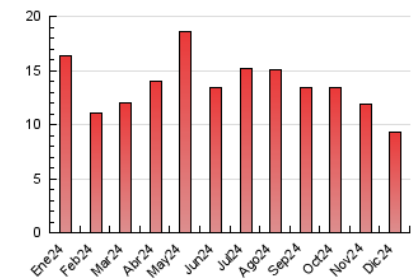


#### 4.3 Por meses

N. únicos / Visitas (x 1000)



Páginas (x 1000)



## 5. Observaciones

Este Medio Electrónico de Comunicación ha sido medido por la herramienta Google Analytics de Google (GA4).

## 6. Definiciones básicas (Para más información ver Normas Técnicas para el Control de los Medios Electrónicos de Comunicación)

### Página Vista:

Conjunto de ficheros enviado a un usuario como resultado de una petición del mismo recibida por el servidor. Cuando la página está formada por varios marcos (frames), el conjunto de los mismos tendrá, a efectos de cómputo, la consideración de una página unitaria.

### Visita:

Una secuencia ininterrumpida de páginas servidas a un usuario válido. Si dicho usuario no realiza peticiones de páginas en un periodo de tiempo (30 min) la siguiente petición constituirá el inicio de una nueva visita.

### Navegador Único:

Total de combinaciones únicas de una dirección IP y un identificador adicional. Los medios pueden utilizar cookies o el Identificador de Alta de registro.

### Duración Página Vista:

Tiempo acumulado en segundos de todas las páginas vistas (en visitas de dos o más páginas vistas), dividido por el número total de páginas vistas.

### Duración Visita:

Tiempo en segundos de todas las visitas de dos o más páginas vistas, dividido por el número total de visitas de dos o más páginas vistas.

### Tráfico nacional:

Audiencia/difusión correspondiente a España medida en base a los datos de las direcciones IP registradas por el sistema de medición.

## 7. Opinión

De OJDinteractiva, la división de INFORMACIÓN Y CONTROL DE PUBLICACIONES S.A.:

Hemos examinado la información facilitada por el editor del medio electrónico para el periodo que comprende la presente certificación.

Nuestro examen se ha realizado de acuerdo con las normas y procedimientos establecidos en las Normas Técnicas para el Control de los Medios Electrónicos de Comunicación.

En nuestra opinión, la presente acta presenta razonablemente la difusión/audiencia registrada por este medio electrónico.

### ADVERTENCIA:

El trabajo de OJDinteractiva, la división de INFORMACIÓN Y CONTROL DE PUBLICACIONES S.A (INTROL) se limita a la realización de pruebas para la revisión de los datos de recuento suministrados por el editor con la finalidad de expresar una opinión sobre la razonabilidad de dichos datos de acuerdo con las Normas Técnicas para el control de los MEC.

Por tanto, INTROL no acepta responsabilidad alguna por las inexactitudes o errores que puedan existir en los datos de recuento. Tampoco acepta ninguna responsabilidad por la falsedad en los datos de recuento recibidos del editor, ni por otros datos de medición que no están incluidos en el análisis.

- 2024

OJDinteractiva