



## INFORMACION Y CONTROL DE PUBLICACIONES, S.A.

Velázquez, 46, 1º Drcha - Tel. 91 435 00 32 Fax 91 435 96 05 - 28001 - MADRID  
Av. Diagonal 497, 5a planta - Tel 93 439 24 18 Fax 93 419 25 34 - 08029 - BARCELONA

**Título:** DIARIMES.COM  
**URL Primaria:** http://www.diarimes.com  
**Editor:** Tamediaxa, S.A.  
**Domicilio:** Manel de Falla, 12  
**Ciudad:** 43005 TARRAGONA  
**Teléfono:** 977 21 11 54  
**Fax:** 977 21 47 21  
**E-mail:**  
**Clasificación:** Noticias e Información  
**Sub-Clasificación:** Noticias globales y actualidad



### 1. Cifras totales y promedios (Nacional e Internacional)

MES - AÑO	NAVEGADORES UNICOS	VISITAS	PAGINAS
Octubre - 2024	330.924	629.473	958.288
<b>PROMEDIO DIARIO</b>	<b>17.668</b>	<b>20.306</b>	<b>30.913</b>
<b>PROMEDIO LUNES-VIERNES</b>	19.970	22.924	35.035
<b>PROMEDIO SABADO-DOMINGO</b>	11.051	12.779	19.060
<b>PAGINAS / VISITAS</b>	1,52		
<b>DURACION MEDIA VISITAS</b>	0:01:14		
<b>TIEMPO INTERACCIÓN MEDIO</b>	-		

### 2. Secciones (Nacional e Internacional)

	PAGINAS	%
<b>HOME</b>	89.655	9.36 %
<b>RESTO</b>	868.633	90.64 %

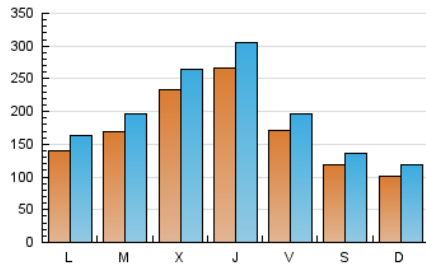
### 3. Por día del mes (Nacional e Internacional)

Día	N. únicos	Visitas	Páginas	Día	N. únicos	Visitas	Páginas	Día	N. únicos	Visitas	Páginas
1	17.317	19.312	29.134	11	16.815	18.464	28.162	21	12.243	14.301	23.294
2	14.753	16.584	25.026	12	11.083	12.822	18.693	22	11.365	13.762	21.707
3	17.796	19.663	30.027	13	8.895	10.478	16.286	23	10.322	12.036	19.665
4	21.553	24.837	37.527	14	15.987	18.382	28.888	24	11.763	13.664	21.581
5	12.537	14.668	20.160	15	18.525	22.187	32.367	25	8.715	10.357	16.854
6	9.361	10.745	17.084	16	20.650	23.141	36.689	26	10.128	11.844	17.711
7	13.534	16.081	25.406	17	16.624	19.330	29.642	27	13.063	15.246	21.598
8	20.680	24.258	36.490	18	21.297	24.689	37.279	28	14.091	16.382	24.744
9	32.553	35.867	53.072	19	13.919	15.276	23.939	29	16.844	18.869	28.860
10	19.297	21.423	32.463	20	9.418	11.149	17.007	30	38.857	44.966	66.122
								31	67.725	78.690	120.811

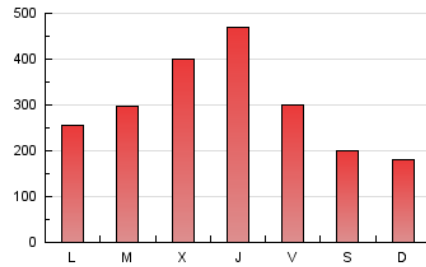
#### 4. Gráficas (Nacional e Internacional)

##### 4.1 Por día de la semana (promedio)

N. únicos / Visitas (x 100)

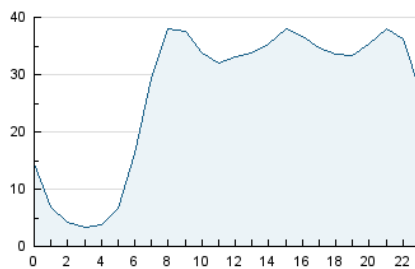


Páginas (x 100)

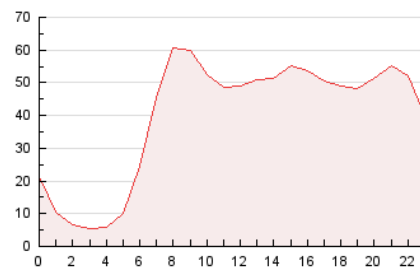


##### 4.2 Por franja horaria (promedio)

Visitas\_ (x 1000)

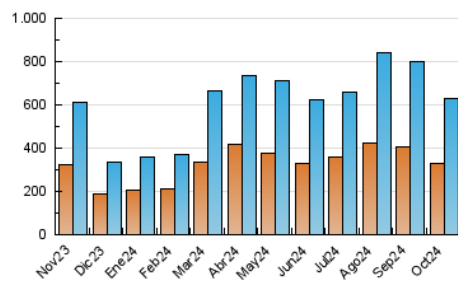


Páginas (x 1000)

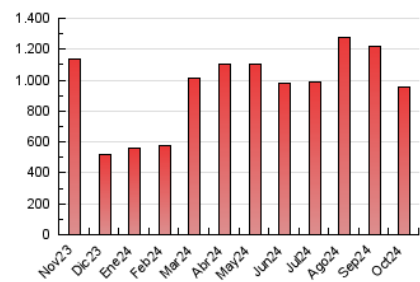


##### 4.3 Por meses

N. únicos / Visitas (x 1000)



Páginas (x 1000)





## INFORMACION Y CONTROL DE PUBLICACIONES, S.A.

Velázquez, 46, 1ª Drcha - Tel. 91 435 00 32 Fax 91 435 96 05 - 28001 - MADRID  
Av. Diagonal 497, 5a planta - Tel 93 439 24 18 Fax 93 419 25 34 - 08029 - BARCELONA

### Anexo - Tráfico Nacional

**Título:** DIARIMES.COM  
**URL Primaria:** http://www.diarimes.com  
**Editor:** Tamediaxa, S.A.  
**Domicilio:** Manel de Falla, 12  
**Ciudad:** 43005 TARRAGONA  
**Teléfono:** 977 21 11 54  
**Fax:** 977 21 47 21  
**E-mail:**  
**Clasificación:** Noticias e Información  
**Sub-Clasificación:** Noticias globales y actualidad



#### 1. Cifras totales y promedios (Nacional)

MES - AÑO	NAVEGADORES UNICOS	VISITAS	PAGINAS
Octubre - 2024	310.993	606.740	925.691
<b>PROMEDIO DIARIO</b>	<b>16.975</b>	<b>19.572</b>	<b>29.861</b>
<b>PROMEDIO LUNES-VIERNES</b>	19.253	22.171	33.908
<b>PROMEDIO SABADO-DOMINGO</b>	10.425	12.101	18.227
<b>PAGINAS / VISITAS</b>	1,53		
<b>DURACION MEDIA VISITAS</b>	0:01:14		
<b>TIEMPO INTERACCIÓN MEDIO</b>	-		

#### 2. Secciones (Nacional)

	PAGINAS	%
<b>HOME</b>	87.217	9.42 %
<b>RESTO</b>	838.474	90.58 %

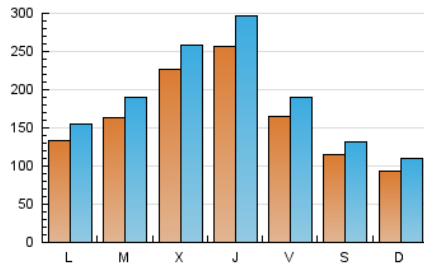
#### 3. Por día del mes (Nacional)

Día	N. únicos	Visitas	Páginas	Día	N. únicos	Visitas	Páginas	Día	N. únicos	Visitas	Páginas
1	16.716	18.589	28.259	11	16.345	17.921	27.434	21	11.724	13.872	22.625
2	14.154	15.999	24.186	12	10.681	12.388	18.078	22	10.848	13.170	20.997
3	17.179	18.992	29.150	13	8.517	10.022	15.719	23	9.774	11.548	18.924
4	20.884	24.233	36.610	14	15.433	17.660	28.116	24	11.239	13.250	20.800
5	12.072	14.089	19.448	15	17.945	21.498	31.565	25	8.179	9.813	16.144
6	8.945	10.288	16.514	16	20.045	22.649	35.844	26	9.754	11.426	17.130
7	12.947	15.395	24.538	17	16.001	18.568	28.809	27	10.810	12.919	18.948
8	20.001	23.529	35.643	18	20.696	23.917	36.431	28	13.008	15.223	23.403
9	31.422	34.743	51.429	19	13.514	14.920	23.406	29	16.323	18.271	28.076
10	18.404	20.520	31.336	20	9.108	10.753	16.571	30	37.699	43.971	64.574
								31	65.849	76.604	114.984

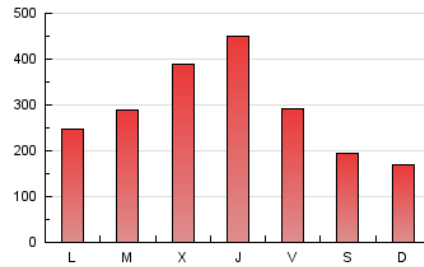
### 4. Gráficas (Nacional)

#### 4.1 Por día de la semana (promedio)

N. únicos / Visitas (x 100)

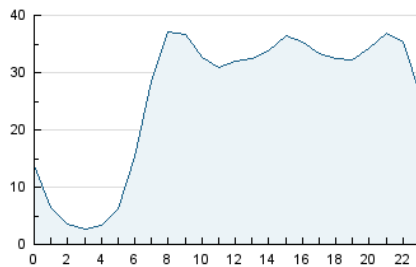


Páginas (x 100)

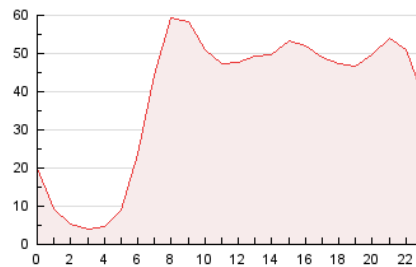


#### 4.2 Por franja horaria (promedio)

Visitas\_ (x 1000)

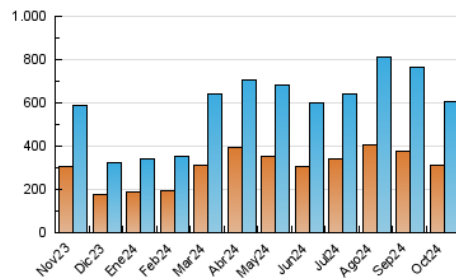


Páginas (x 1000)

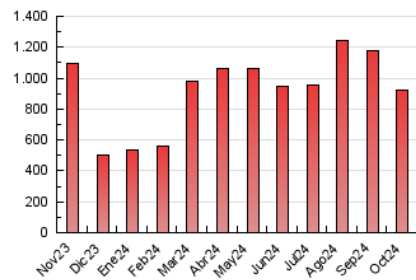


#### 4.3 Por meses

N. únicos / Visitas (x 1000)



Páginas (x 1000)



## 5. Observaciones

Este Medio Electrónico de Comunicación ha sido medido por la herramienta Google Analytics de Google (GA4).

## 6. Definiciones básicas (Para más información ver Normas Técnicas para el Control de los Medios Electrónicos de Comunicación)

### Página Vista:

Conjunto de ficheros enviado a un usuario como resultado de una petición del mismo recibida por el servidor. Cuando la página está formada por varios marcos (frames), el conjunto de los mismos tendrá, a efectos de cómputo, la consideración de una página unitaria.

### Visita:

Una secuencia ininterrumpida de páginas servidas a un usuario válido. Si dicho usuario no realiza peticiones de páginas en un periodo de tiempo (30 min) la siguiente petición constituirá el inicio de una nueva visita.

### Navegador Único:

Total de combinaciones únicas de una dirección IP y un identificador adicional. Los medios pueden utilizar cookies o el Identificador de Alta de registro.

### Duración Página Vista:

Tiempo acumulado en segundos de todas las páginas vistas (en visitas de dos o más páginas vistas), dividido por el número total de páginas vistas.

### Duración Visita:

Tiempo en segundos de todas las visitas de dos o más páginas vistas, dividido por el número total de visitas de dos o más páginas vistas.

### Tráfico nacional:

Audiencia/difusión correspondiente a España medida en base a los datos de las direcciones IP registradas por el sistema de medición.

## 7. Opinión

De OJDinteractiva, la división de INFORMACIÓN Y CONTROL DE PUBLICACIONES S.A.:

Hemos examinado la información facilitada por el editor del medio electrónico para el periodo que comprende la presente certificación.

Nuestro examen se ha realizado de acuerdo con las normas y procedimientos establecidos en las Normas Técnicas para el Control de los Medios Electrónicos de Comunicación.

En nuestra opinión, la presente acta presenta razonablemente la difusión/audiencia registrada por este medio electrónico.

### ADVERTENCIA:

El trabajo de OJDinteractiva, la división de INFORMACIÓN Y CONTROL DE PUBLICACIONES S.A (INTROL) se limita a la realización de pruebas para la revisión de los datos de recuento suministrados por el editor con la finalidad de expresar una opinión sobre la razonabilidad de dichos datos de acuerdo con las Normas Técnicas para el control de los MEC.

Por tanto, INTROL no acepta responsabilidad alguna por las inexactitudes o errores que puedan existir en los datos de recuento. Tampoco acepta ninguna responsabilidad por la falsedad en los datos de recuento recibidos del editor, ni por otros datos de medición que no están incluidos en el análisis.

Noviembre - 2024

OJDinteractiva