



## INFORMACION Y CONTROL DE PUBLICACIONES, S.A.

Velázquez, 46, 1º Drcha - Tel. 91 435 00 32 Fax 91 435 96 05 - 28001 - MADRID  
Av. Diagonal 497, 5a planta - Tel 93 439 24 18 Fax 93 419 25 34 - 08029 - BARCELONA

**Título:** DIARIMES.COM - CATALÀ  
**URL Primaria:** http://www.diarimes.com  
**Editor:** Tamediaxa, S.A.  
**Domicilio:** Manel de Falla, 12  
**Ciudad:** 43005 TARRAGONA  
**Teléfono:** 977 21 11 54  
**Fax:** 977 21 47 21  
**E-mail:**  
**Clasificación:** Noticias e Información  
**Sub-Clasificación:** Noticias globales y actualidad



### 1. Cifras totales y promedios (Nacional e Internacional)

MES - AÑO	NAVEGADORES UNICOS	VISITAS	PAGINAS
Septiembre - 2024	172.754	400.884	630.487
<b>PROMEDIO DIARIO</b>	<b>11.411</b>	<b>13.363</b>	<b>21.016</b>
<b>PROMEDIO LUNES-VIERNES</b>	11.915	13.966	22.079
<b>PROMEDIO SABADO-DOMINGO</b>	10.234	11.955	18.537
<b>PAGINAS / VISITAS</b>	1,57		
<b>DURACION MEDIA VISITAS</b>	0:01:16		
<b>TIEMPO INTERACCIÓN MEDIO</b>	-		

### 2. Secciones (Nacional e Internacional)

	PAGINAS	%
<b>HOME</b>	88.659	14.06 %
<b>RESTO</b>	541.828	85.94 %

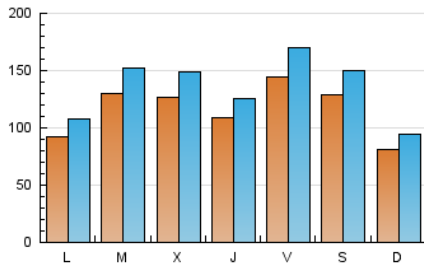
### 3. Por día del mes (Nacional e Internacional)

Día	N. únicos	Visitas	Páginas	Día	N. únicos	Visitas	Páginas	Día	N. únicos	Visitas	Páginas
<b>1</b>	9.622	10.842	16.970	<b>11</b>	6.614	7.690	12.132	<b>21</b>	28.331	33.322	51.507
<b>2</b>	11.598	13.325	21.274	<b>12</b>	8.173	9.533	15.617	<b>22</b>	10.973	12.748	19.484
<b>3</b>	16.816	19.284	29.952	<b>13</b>	6.608	7.896	12.896	<b>23</b>	8.546	10.163	16.019
<b>4</b>	19.576	23.023	35.439	<b>14</b>	4.000	5.017	7.962	<b>24</b>	10.365	12.440	20.042
<b>5</b>	13.316	15.487	24.939	<b>15</b>	5.385	6.463	9.807	<b>25</b>	11.972	13.735	21.850
<b>6</b>	19.256	21.807	35.633	<b>16</b>	10.202	12.028	19.720	<b>26</b>	10.683	12.529	18.597
<b>7</b>	9.432	10.931	17.491	<b>17</b>	14.530	16.818	25.926	<b>27</b>	11.522	13.599	20.592
<b>8</b>	8.593	10.057	16.325	<b>18</b>	12.695	15.328	24.680	<b>28</b>	9.625	10.861	16.220
<b>9</b>	8.945	10.567	17.184	<b>19</b>	11.235	12.839	20.409	<b>29</b>	6.145	7.352	11.064
<b>10</b>	10.490	12.385	19.161	<b>20</b>	20.434	24.735	38.019	<b>30</b>	6.643	8.080	13.576

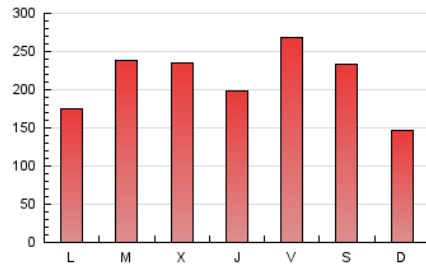
### 4. Gráficas (Nacional e Internacional)

#### 4.1 Por día de la semana (promedio)

N. únicos / Visitas (x 100)

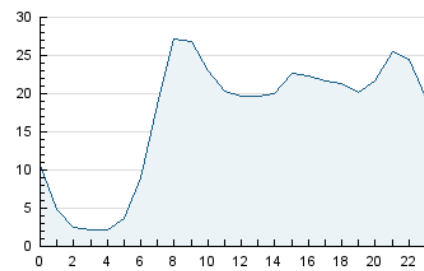


Páginas (x 100)

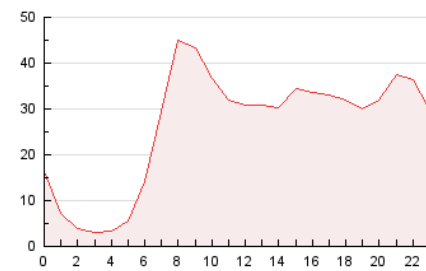


#### 4.2 Por franja horaria (promedio)

Visitas\_ (x 1000)

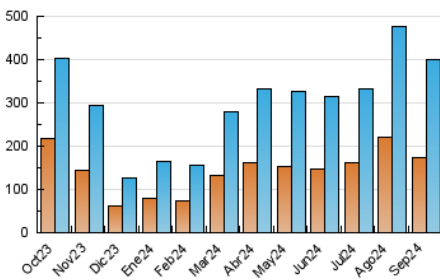


Páginas (x 1000)

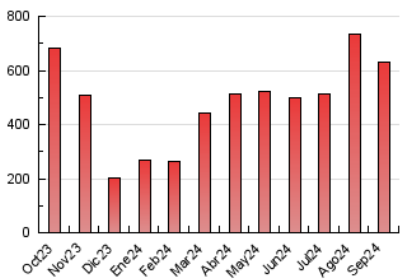


#### 4.3 Por meses

N. únicos / Visitas (x 1000)



Páginas (x 1000)





## INFORMACION Y CONTROL DE PUBLICACIONES, S.A.

Velázquez, 46, 1ª Drcha - Tel. 91 435 00 32 Fax 91 435 96 05 - 28001 - MADRID  
Av. Diagonal 497, 5a planta - Tel 93 439 24 18 Fax 93 419 25 34 - 08029 - BARCELONA

### Anexo - Tráfico Nacional

**Título:** DIARIMES.COM - CATALÀ  
**URL Primaria:** http://www.diarimes.com  
**Editor:** Tamediaxa, S.A.  
**Domicilio:** Manel de Falla, 12  
**Ciudad:** 43005 TARRAGONA  
**Teléfono:** 977 21 11 54  
**Fax:** 977 21 47 21  
**E-mail:**  
**Clasificación:** Noticias e Información  
**Sub-Clasificación:** Noticias globales y actualidad



#### 1. Cifras totales y promedios (Nacional)

MES - AÑO	NAVEGADORES UNICOS	VISITAS	PAGINAS
Septiembre - 2024	164.769	389.401	615.465
<b>PROMEDIO DIARIO</b>	<b>11.071</b>	<b>12.980</b>	<b>20.516</b>
<b>PROMEDIO LUNES-VIERNES</b>	11.555	13.555	21.546
<b>PROMEDIO SABADO-DOMINGO</b>	9.944	11.638	18.110
<b>PAGINAS / VISITAS</b>	1,58		
<b>DURACION MEDIA VISITAS</b>	0:01:17		
<b>TIEMPO INTERACCIÓN MEDIO</b>	-		

#### 2. Secciones (Nacional)

	PAGINAS	%
<b>HOME</b>	86.279	14.02 %
<b>RESTO</b>	529.186	85.98 %

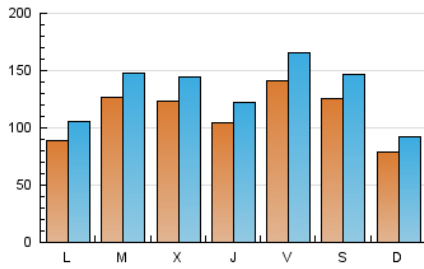
#### 3. Por día del mes (Nacional)

Día	N. únicos	Visitas	Páginas	Día	N. únicos	Visitas	Páginas	Día	N. únicos	Visitas	Páginas
1	9.347	10.525	16.563	11	6.404	7.446	11.793	21	27.652	32.647	50.453
2	11.215	12.951	20.769	12	7.884	9.171	15.208	22	10.640	12.373	19.003
3	16.397	18.607	29.247	13	6.322	7.619	12.535	23	8.234	9.805	15.572
4	19.106	22.458	34.702	14	3.807	4.810	7.684	24	9.962	12.015	19.419
5	13.010	15.081	24.438	15	5.179	6.233	9.504	25	11.544	13.219	21.173
6	18.831	21.389	34.983	16	9.866	11.741	19.260	26	10.288	12.145	18.044
7	9.204	10.672	17.158	17	14.132	16.333	25.332	27	11.176	13.160	20.116
8	8.338	9.782	15.988	18	12.284	14.855	24.071	28	9.342	10.560	15.869
9	8.686	10.292	16.813	19	10.798	12.402	19.824	29	5.989	7.143	10.767
10	10.206	12.035	18.743	20	19.945	24.155	37.232	30	6.356	7.777	13.202

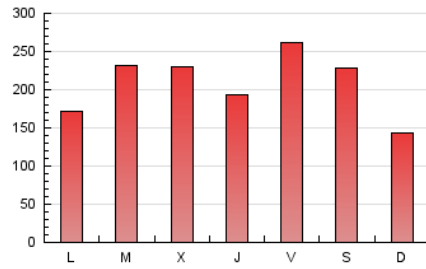
### 4. Gráficas (Nacional)

#### 4.1 Por día de la semana (promedio)

N. únicos / Visitas (x 100)

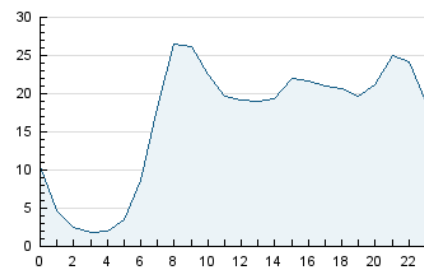


Páginas (x 100)

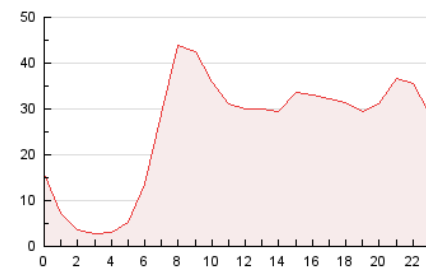


#### 4.2 Por franja horaria (promedio)

Visitas\_ (x 1000)

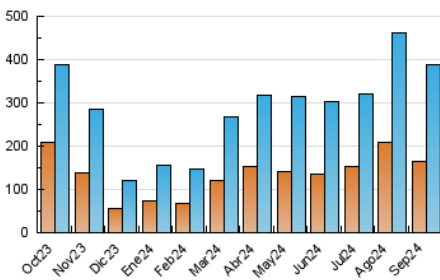


Páginas (x 1000)

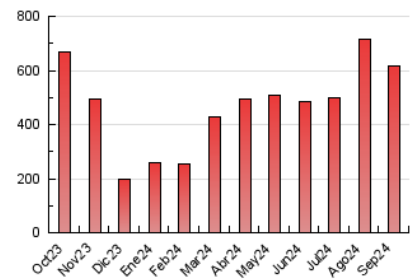


#### 4.3 Por meses

N. únicos / Visitas (x 1000)



Páginas (x 1000)



## 5. Observaciones

Este Medio Electrónico de Comunicación ha sido medido por la herramienta Google Analytics de Google (GA4).

## 6. Definiciones básicas (Para más información ver Normas Técnicas para el Control de los Medios Electrónicos de Comunicación)

### Página Vista:

Conjunto de ficheros enviado a un usuario como resultado de una petición del mismo recibida por el servidor. Cuando la página está formada por varios marcos (frames), el conjunto de los mismos tendrá, a efectos de cómputo, la consideración de una página unitaria.

### Visita:

Una secuencia ininterrumpida de páginas servidas a un usuario válido. Si dicho usuario no realiza peticiones de páginas en un periodo de tiempo (30 min) la siguiente petición constituirá el inicio de una nueva visita.

### Navegador Único:

Total de combinaciones únicas de una dirección IP y un identificador adicional. Los medios pueden utilizar cookies o el Identificador de Alta de registro.

### Duración Página Vista:

Tiempo acumulado en segundos de todas las páginas vistas (en visitas de dos o más páginas vistas), dividido por el número total de páginas vistas.

### Duración Visita:

Tiempo en segundos de todas las visitas de dos o más páginas vistas, dividido por el número total de visitas de dos o más páginas vistas.

### Tráfico nacional:

Audiencia/difusión correspondiente a España medida en base a los datos de las direcciones IP registradas por el sistema de medición.

## 7. Opinión

De OJDinteractiva, la división de INFORMACIÓN Y CONTROL DE PUBLICACIONES S.A.:

Hemos examinado la información facilitada por el editor del medio electrónico para el periodo que comprende la presente certificación.

Nuestro examen se ha realizado de acuerdo con las normas y procedimientos establecidos en las Normas Técnicas para el Control de los Medios Electrónicos de Comunicación.

En nuestra opinión, la presente certificación presenta razonablemente la difusión/audiencia registrada por este canal.

### ADVERTENCIA:

El trabajo de OJDinteractiva, la división de INFORMACIÓN Y CONTROL DE PUBLICACIONES S.A (INTROL) se limita a la realización de pruebas para la revisión de los datos de recuento suministrados por el editor con la finalidad de expresar una opinión sobre la razonabilidad de dichos datos de acuerdo con las Normas Técnicas para el control de los MEC.

Por tanto, INTROL no acepta responsabilidad alguna por las inexactitudes o errores que puedan existir en los datos de recuento. Tampoco acepta ninguna responsabilidad por la falsedad en los datos de recuento recibidos del editor, ni por otros datos de medición que no están incluidos en el análisis.

Octubre - 2024

OJDinteractiva