



INFORMACION Y CONTROL DE PUBLICACIONES, S.A.

Velázquez, 46, 1ª Drcha - Tel. 91 435 00 32 Fax 91 435 96 05 - 28001 - MADRID
Av. Diagonal 497, 5a planta - Tel 93 439 24 18 Fax 93 419 25 34 - 08029 - BARCELONA

Título: PUBLICO.ES - ZELEB.ES
URL Primaria: http://www.zeleb.es
Editor: Display Connectors, S.L.
Domicilio: Balmes, 150 Planta 6
Ciudad: 08008 BARCELONA
Teléfono: 91 838 76 41
Fax:
E-mail: webmaster@publico.es
Clasificación: Entretenimiento
Sub-Clasificación: Videos/Cine

zeleb★
100%CELEBRITIES

1. Cifras totales y promedios (Nacional e Internacional)

MES - AÑO	NAVEGADORES UNICOS	VISITAS	PAGINAS
Febrero - 2025	46.073	50.374	57.873
PROMEDIO DIARIO	1.770	1.818	2.067
PROMEDIO LUNES-VIERNES	1.735	1.785	2.040
PROMEDIO SABADO-DOMINGO	1.858	1.901	2.134
PAGINAS / VISITAS	1,14		
DURACION MEDIA VISITAS	0:01:04		
TIEMPO INTERACCIÓN MEDIO	0:00:37		

2. Secciones (Nacional e Internacional)

	PAGINAS	%
HOME	2.245	3.88 %
RESTO	55.628	96.12 %

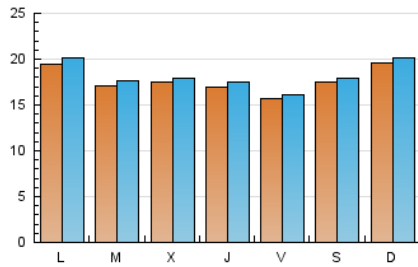
3. Por día del mes (Nacional e Internacional)

Día	N. únicos	Visitas	Páginas	Día	N. únicos	Visitas	Páginas	Día	N. únicos	Visitas	Páginas
1	2.031	2.062	2.276	11	1.667	1.724	1.980	21	1.673	1.737	2.000
2	2.300	2.352	2.708	12	1.478	1.516	1.696	22	1.644	1.678	1.816
3	1.971	2.025	2.238	13	1.410	1.454	1.757	23	1.572	1.613	1.839
4	1.607	1.662	1.987	14	1.356	1.386	1.703	24	2.205	2.276	2.570
5	1.891	1.944	2.235	15	1.433	1.458	1.586	25	1.669	1.720	1.948
6	2.098	2.158	2.379	16	1.998	2.043	2.389	26	1.397	1.440	1.614
7	1.841	1.879	2.115	17	2.025	2.069	2.374	27	1.471	1.533	1.785
8	1.904	1.957	2.192	18	1.885	1.939	2.212	28	1.404	1.437	1.634
9	1.982	2.044	2.267	19	2.232	2.290	2.584				
10	1.599	1.658	1.879	20	1.825	1.861	2.110				

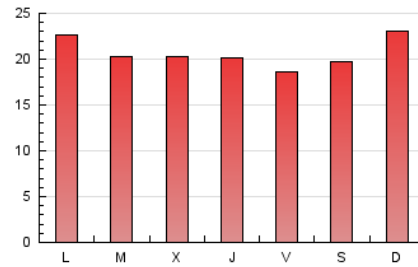
4. Gráficas (Nacional e Internacional)

4.1 Por día de la semana (promedio)

N. únicos / Visitas (x 100)



Páginas (x 100)

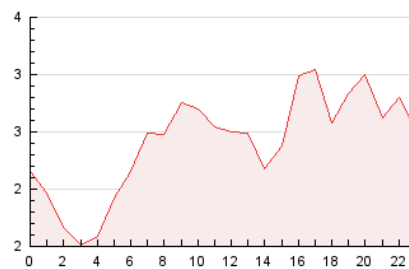


4.2 Por franja horaria (promedio)

Visitas_ (x 1000)

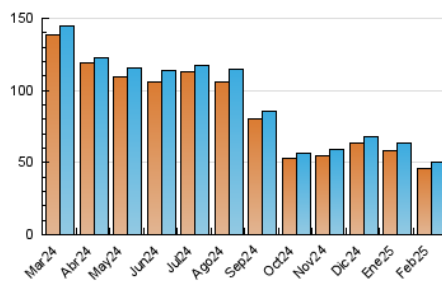


Páginas (x 1000)

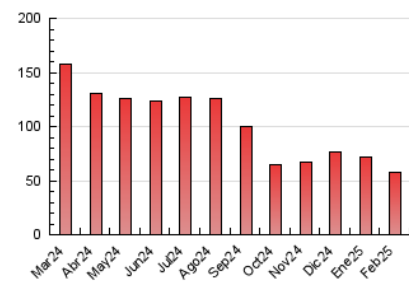


4.3 Por meses

N. únicos / Visitas (x 1000)



Páginas (x 1000)





INFORMACION Y CONTROL DE PUBLICACIONES, S.A.

Velázquez, 46, 1ª Drcha - Tel. 91 435 00 32 Fax 91 435 96 05 - 28001 - MADRID
Av. Diagonal 497, 5a planta - Tel 93 439 24 18 Fax 93 419 25 34 - 08029 - BARCELONA

Anexo - Tráfico Nacional

Título: PUBLICO.ES - ZELEB.ES
URL Primaria: http://www.zeleb.es
Editor: Display Connectors, S.L.
Domicilio: Balmes, 150 Planta 6
Ciudad: 08008 BARCELONA
Teléfono: 91 838 76 41
Fax:
E-mail: webmaster@publico.es
Clasificación: Entretenimiento
Sub-Clasificación: Vídeos/Cine



1. Cifras totales y promedios (Nacional)

MES - AÑO	NAVEGADORES UNICOS	VISITAS	PAGINAS
Febrero - 2025	29.095	31.927	38.149
PROMEDIO DIARIO	1.129	1.161	1.362
PROMEDIO LUNES-VIERNES	1.105	1.139	1.347
PROMEDIO SABADO-DOMINGO	1.187	1.217	1.401
PAGINAS / VISITAS	1,17		
DURACION MEDIA VISITAS	0:01:21		
TIEMPO INTERACCIÓN MEDIO	0:00:50		

2. Secciones (Nacional)

	PAGINAS	%
HOME	959	2.51 %
RESTO	37.190	97.49 %

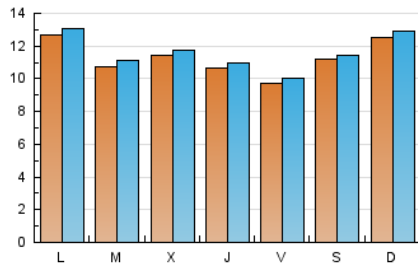
3. Por día del mes (Nacional)

Día	N. únicos	Visitas	Páginas	Día	N. únicos	Visitas	Páginas	Día	N. únicos	Visitas	Páginas
1	1.319	1.336	1.505	11	988	1.023	1.237	21	1.071	1.113	1.340
2	1.472	1.516	1.799	12	887	913	1.047	22	1.063	1.087	1.196
3	1.157	1.198	1.319	13	820	844	1.104	23	944	968	1.158
4	977	1.018	1.296	14	791	813	1.065	24	1.560	1.609	1.883
5	1.227	1.270	1.492	15	886	901	979	25	1.089	1.128	1.315
6	1.341	1.381	1.559	16	1.389	1.424	1.712	26	847	871	1.004
7	1.188	1.212	1.412	17	1.419	1.456	1.719	27	853	892	1.112
8	1.218	1.249	1.458	18	1.242	1.281	1.496	28	843	864	1.039
9	1.205	1.253	1.403	19	1.613	1.656	1.903				
10	933	962	1.153	20	1.257	1.280	1.444				

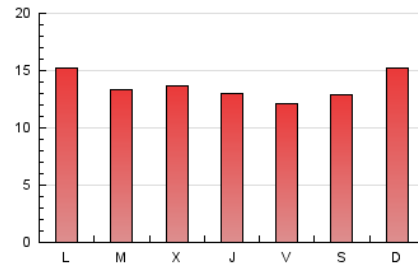
4. Gráficas (Nacional)

4.1 Por día de la semana (promedio)

N. únicos / Visitas (x 100)



Páginas (x 100)



4.2 Por franja horaria (promedio)

Visitas_ (x 1000)

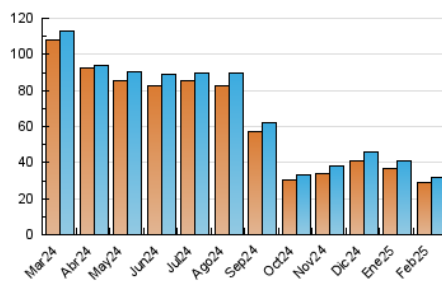


Páginas (x 1000)

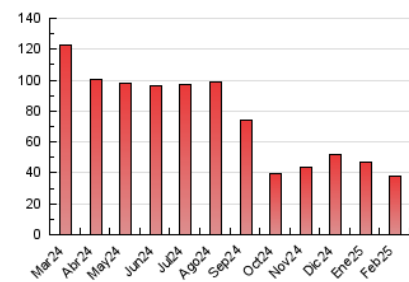


4.3 Por meses

N. únicos / Visitas (x 1000)



Páginas (x 1000)



5. Observaciones

Este Medio Electrónico de Comunicación ha sido medido por la herramienta Google Analytics de Google (GA4).

6. Definiciones básicas (Para más información ver Normas Técnicas para el Control de los Medios Electrónicos de Comunicación)

Página Vista:

Conjunto de ficheros enviado a un usuario como resultado de una petición del mismo recibida por el servidor. Cuando la página está formada por varios marcos (frames), el conjunto de los mismos tendrá, a efectos de cómputo, la consideración de una página unitaria.

Visita:

Una secuencia ininterrumpida de páginas servidas a un usuario válido. Si dicho usuario no realiza peticiones de páginas en un periodo de tiempo (30 min) la siguiente petición constituirá el inicio de una nueva visita.

Navegador Único:

Total de combinaciones únicas de una dirección IP y un identificador adicional. Los medios pueden utilizar cookies o el Identificador de Alta de registro.

Duración Página Vista:

Tiempo acumulado en segundos de todas las páginas vistas (en visitas de dos o más páginas vistas), dividido por el número total de páginas vistas.

Duración Visita:

Tiempo en segundos de todas las visitas de dos o más páginas vistas, dividido por el número total de visitas de dos o más páginas vistas.

Tráfico nacional:

Audiencia/difusión correspondiente a España medida en base a los datos de las direcciones IP registradas por el sistema de medición.

7. Opinión

De OJDinteractiva, la división de INFORMACIÓN Y CONTROL DE PUBLICACIONES S.A.:

Hemos examinado la información facilitada por el editor del medio electrónico para el periodo que comprende la presente certificación.

Nuestro examen se ha realizado de acuerdo con las normas y procedimientos establecidos en las Normas Técnicas para el Control de los Medios Electrónicos de Comunicación.

En nuestra opinión, la presente certificación presenta razonablemente la difusión/audiencia registrada por este canal.

ADVERTENCIA:

El trabajo de OJDinteractiva, la división de INFORMACIÓN Y CONTROL DE PUBLICACIONES S.A (INTROL) se limita a la realización de pruebas para la revisión de los datos de recuento suministrados por el editor con la finalidad de expresar una opinión sobre la razonabilidad de dichos datos de acuerdo con las Normas Técnicas para el control de los MEC.

Por tanto, INTROL no acepta responsabilidad alguna por las inexactitudes o errores que puedan existir en los datos de recuento. Tampoco acepta ninguna responsabilidad por la falsedad en los datos de recuento recibidos del editor, ni por otros datos de medición que no están incluidos en el análisis.

Marzo - 2025

OJDinteractiva