



INFORMACION Y CONTROL DE PUBLICACIONES, S.A.

Velázquez, 46, 1ª Drcha - Tel. 91 435 00 32 Fax 91 435 96 05 - 28001 - MADRID
Av. Diagonal 497, 5a planta - Tel 93 439 24 18 Fax 93 419 25 34 - 08029 - BARCELONA

Título: PUBLICO.ES - ZELEB.ES
URL Primaria: http://www.zeleb.es
Editor: Display Connectors, S.L.
Domicilio: Balmes, 150 Planta 6
Ciudad: 08008 BARCELONA
Teléfono: 91 838 76 41
Fax:
E-mail: webmaster@publico.es
Clasificación: Entretenimiento
Sub-Clasificación: Videos/Cine



1. Cifras totales y promedios (Nacional e Internacional)

MES - AÑO	NAVEGADORES UNICOS	VISITAS	PAGINAS
Diciembre - 2023	156.332	165.266	180.971
PROMEDIO DIARIO	5.167	5.331	5.838
PROMEDIO LUNES-VIERNES	5.157	5.324	5.840
PROMEDIO SABADO-DOMINGO	5.190	5.347	5.833
PAGINAS / VISITAS	1,10		
DURACION MEDIA VISITAS	0:00:52		
TIEMPO INTERACCIÓN MEDIO	0:00:25		

2. Secciones (Nacional e Internacional)

	PAGINAS	%
HOME	9.504	5.25 %
RESTO	171.467	94.75 %

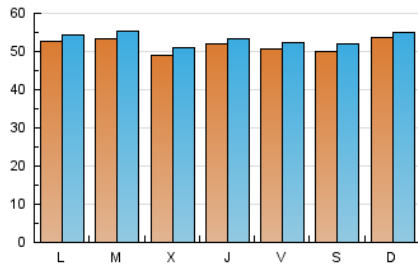
3. Por día del mes (Nacional e Internacional)

Día	N. únicos	Visitas	Páginas	Día	N. únicos	Visitas	Páginas	Día	N. únicos	Visitas	Páginas
1	4.542	4.705	5.059	11	5.307	5.520	5.906	21	5.912	6.237	6.751
2	5.042	5.278	5.694	12	5.029	5.173	5.638	22	5.721	5.895	6.751
3	5.040	5.240	5.649	13	4.647	4.862	5.173	23	4.726	4.899	5.395
4	4.834	4.941	5.430	14	4.700	4.710	5.084	24	4.855	4.918	5.469
5	4.544	4.688	5.029	15	4.709	4.814	5.122	25	5.775	6.015	6.775
6	4.469	4.635	5.072	16	5.228	5.403	5.858	26	5.660	5.859	6.469
7	4.877	5.001	5.445	17	6.090	6.247	6.902	27	5.002	5.220	5.717
8	4.909	4.985	5.521	18	5.102	5.314	5.828	28	5.374	5.442	6.124
9	4.566	4.803	5.023	19	6.138	6.383	7.313	29	5.505	5.687	6.103
10	5.582	5.613	6.228	20	5.532	5.714	6.333	30	5.461	5.590	6.105
								31	5.310	5.475	6.005

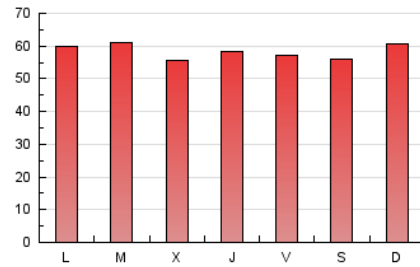
4. Gráficas (Nacional e Internacional)

4.1 Por día de la semana (promedio)

N. únicos / Visitas (x 100)



Páginas (x 100)



4.2 Por franja horaria (promedio)

Visitas_ (x 1000)

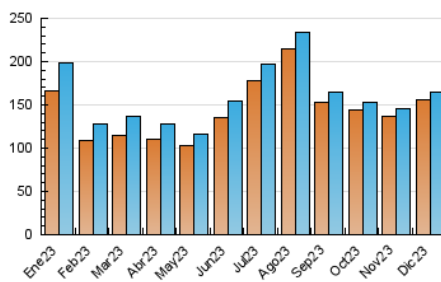


Páginas (x 1000)

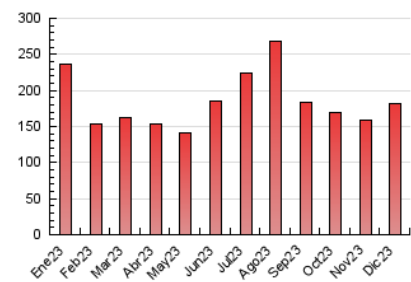


4.3 Por meses

N. únicos / Visitas (x 1000)



Páginas (x 1000)





INFORMACION Y CONTROL DE PUBLICACIONES, S.A.

Velázquez, 46, 1ª Drcha - Tel. 91 435 00 32 Fax 91 435 96 05 - 28001 - MADRID
 Av. Diagonal 497, 5a planta - Tel 93 439 24 18 Fax 93 419 25 34 - 08029 - BARCELONA

Anexo - Tráfico Nacional

Título: PUBLICO.ES - ZELEB.ES
URL Primaria: http://www.zeleb.es
Editor: Display Connectors, S.L.
Domicilio: Balmes, 150 Planta 6
Ciudad: 08008 BARCELONA
Teléfono: 91 838 76 41
Fax:
E-mail: webmaster@publico.es
Clasificación: Entretenimiento
Sub-Clasificación: Videos/Cine



1. Cifras totales y promedios (Nacional)

MES - AÑO	NAVEGADORES UNICOS	VISITAS	PAGINAS
Diciembre - 2023	123.630	131.293	143.747
PROMEDIO DIARIO	4.117	4.235	4.637
PROMEDIO LUNES-VIERNES	4.108	4.230	4.641
PROMEDIO SABADO-DOMINGO	4.135	4.246	4.629
PAGINAS / VISITAS	1,09		
DURACION MEDIA VISITAS	0:00:50		
TIEMPO INTERACCIÓN MEDIO	0:00:25		

2. Secciones (Nacional)

	PAGINAS	%
HOME	8.164	5.68 %
RESTO	135.583	94.32 %

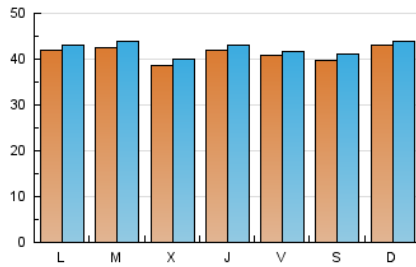
3. Por día del mes (Nacional)

Día	N. únicos	Visitas	Páginas	Día	N. únicos	Visitas	Páginas	Día	N. únicos	Visitas	Páginas
1	3.514	3.577	3.879	11	4.136	4.297	4.571	21	4.871	5.096	5.494
2	4.009	4.123	4.510	12	3.885	3.987	4.341	22	4.717	4.869	5.572
3	3.906	4.070	4.340	13	3.665	3.814	4.066	23	3.757	3.868	4.295
4	3.712	3.780	4.167	14	3.762	3.798	4.039	24	3.936	3.980	4.445
5	3.509	3.563	3.862	15	3.814	3.880	4.124	25	4.779	4.909	5.661
6	3.508	3.647	3.953	16	4.203	4.365	4.669	26	4.496	4.713	5.142
7	3.844	3.989	4.287	17	5.058	5.154	5.694	27	3.932	4.060	4.456
8	3.965	4.020	4.422	18	4.104	4.282	4.690	28	4.290	4.330	4.877
9	3.565	3.730	3.898	19	5.124	5.269	6.139	29	4.340	4.487	4.811
10	4.447	4.505	4.956	20	4.302	4.468	4.909	30	4.289	4.403	4.781
								31	4.176	4.260	4.697

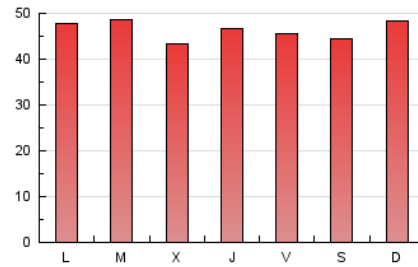
4. Gráficas (Nacional)

4.1 Por día de la semana (promedio)

N. únicos / Visitas (x 100)



Páginas (x 100)



4.2 Por franja horaria (promedio)

Visitas_ (x 1000)

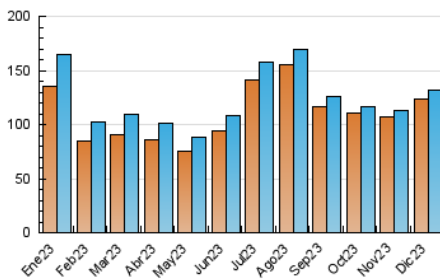


Páginas (x 1000)

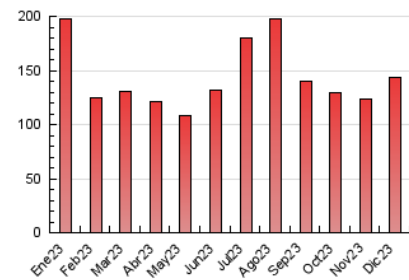


4.3 Por meses

N. únicos / Visitas (x 1000)



Páginas (x 1000)



5. Observaciones

Este Medio Electrónico de Comunicación ha sido medido por la herramienta Google Analytics de Google (GA4)

6. Definiciones básicas (Para más información ver Normas Técnicas para el Control de los Medios Electrónicos de Comunicación)

Página Vista:

Conjunto de ficheros enviado a un usuario como resultado de una petición del mismo recibida por el servidor. Cuando la página está formada por varios marcos (frames), el conjunto de los mismos tendrá, a efectos de cómputo, la consideración de una página unitaria.

Visita:

Una secuencia ininterrumpida de páginas servidas a un usuario válido. Si dicho usuario no realiza peticiones de páginas en un periodo de tiempo (30 min) la siguiente petición constituirá el inicio de una nueva visita.

Navegador Único:

Total de combinaciones únicas de una dirección IP y un identificador adicional. Los medios pueden utilizar cookies o el Identificador de Alta de registro.

Duración Página Vista:

Tiempo acumulado en segundos de todas las páginas vistas (en visitas de dos o más páginas vistas), dividido por el número total de páginas vistas.

Duración Visita:

Tiempo en segundos de todas las visitas de dos o más páginas vistas, dividido por el número total de visitas de dos o más páginas vistas.

Tráfico nacional:

Audiencia/difusión correspondiente a España medida en base a los datos de las direcciones IP registradas por el sistema de medición.

7. Opinión

De OJDinteractiva, la división de INFORMACIÓN Y CONTROL DE PUBLICACIONES S.A.:

Hemos examinado la información facilitada por el editor del medio electrónico para el periodo que comprende la presente certificación.

Nuestro examen se ha realizado de acuerdo con las normas y procedimientos establecidos en las Normas Técnicas para el Control de los Medios Electrónicos de Comunicación.

En nuestra opinión, la presente certificación presenta razonablemente la difusión/audiencia registrada por este canal.

ADVERTENCIA:

El trabajo de OJDinteractiva, la división de INFORMACIÓN Y CONTROL DE PUBLICACIONES S.A (INTROL) se limita a la realización de pruebas para la revisión de los datos de recuento suministrados por el editor con la finalidad de expresar una opinión sobre la razonabilidad de dichos datos de acuerdo con las Normas Técnicas para el control de los MEC.

Por tanto, INTROL no acepta responsabilidad alguna por las inexactitudes o errores que puedan existir en los datos de recuento. Tampoco acepta ninguna responsabilidad por la falsedad en los datos de recuento recibidos del editor, ni por otros datos de medición que no están incluidos en el análisis.

- 2023

OJDinteractiva