



INFORMACION Y CONTROL DE PUBLICACIONES, S.A.

Velázquez, 46, 1ª Drcha - Tel. 91 435 00 32 Fax 91 435 96 05 - 28001 - MADRID
Av. Diagonal 497, 5a planta - Tel 93 439 24 18 Fax 93 419 25 34 - 08029 - BARCELONA

Título: SAVEU.CAT
URL Primaria: http://www.saveu.cat
Editor: Associació Cultural Veü de Sóller
Domicilio: Filadora, A, 3
Ciudad: 07100 SÓLLER
Teléfono: 971 63 34 56
Fax:
E-mail:
Clasificación: Noticias e Información
Sub-Clasificación: Noticias globales y actualidad



1. Cifras totales y promedios (Nacional e Internacional)

MES - AÑO	NAVEGADORES UNICOS	VISITAS	PAGINAS
Febrero - 2025	6.446	19.972	30.771
PROMEDIO DIARIO	572	723	1.099
PROMEDIO LUNES-VIERNES	605	771	1.173
PROMEDIO SABADO-DOMINGO	491	605	915
PAGINAS / VISITAS	1,52		
DURACION MEDIA VISITAS	0:02:08		
TIEMPO INTERACCIÓN MEDIO	0:02:51		

2. Secciones (Nacional e Internacional)

	PAGINAS	%
HOME	15.441	50.18 %
RESTO	15.330	49.82 %

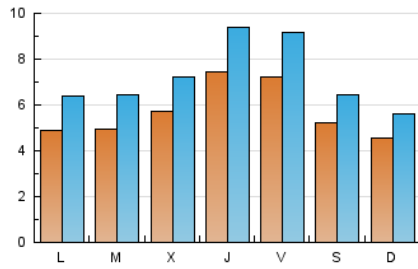
3. Por día del mes (Nacional e Internacional)

Día	N. únicos	Visitas	Páginas	Día	N. únicos	Visitas	Páginas	Día	N. únicos	Visitas	Páginas
1	474	584	908	11	496	652	987	21	640	821	1.231
2	379	479	677	12	524	680	1.006	22	385	482	690
3	478	640	910	13	500	697	1.100	23	719	839	1.155
4	444	589	876	14	694	895	1.330	24	549	725	1.089
5	435	555	828	15	412	499	749	25	507	668	989
6	460	582	919	16	340	444	670	26	734	886	1.409
7	854	1.051	1.612	17	375	508	815	27	1.081	1.294	1.905
8	828	1.024	1.744	18	520	657	1.048	28	708	890	1.347
9	392	487	728	19	604	757	1.211				
10	545	690	1.088	20	948	1.181	1.750				

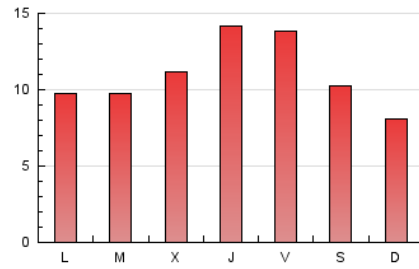
4. Gráficas (Nacional e Internacional)

4.1 Por día de la semana (promedio)

N. únicos / Visitas (x 100)

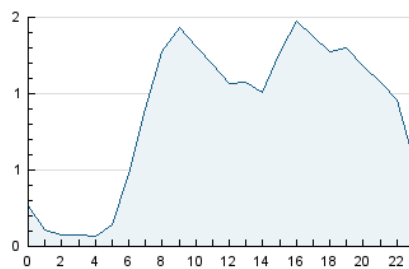


Páginas (x 100)

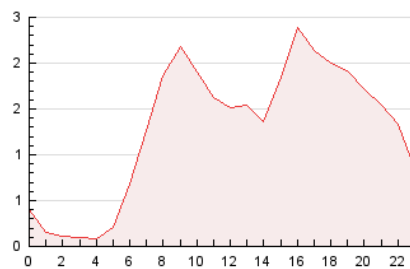


4.2 Por franja horaria (promedio)

Visitas_ (x 1000)

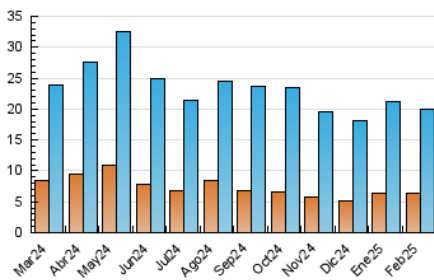


Páginas (x 1000)

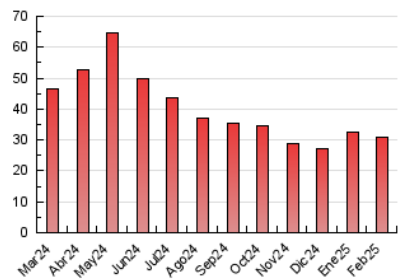


4.3 Por meses

N. únicos / Visitas (x 1000)



Páginas (x 1000)





INFORMACION Y CONTROL DE PUBLICACIONES, S.A.

Velázquez, 46, 1ª Drcha - Tel. 91 435 00 32 Fax 91 435 96 05 - 28001 - MADRID
Av. Diagonal 497, 5a planta - Tel 93 439 24 18 Fax 93 419 25 34 - 08029 - BARCELONA

Anexo - Tráfico Nacional

Título: SAVEU.CAT
URL Primaria: http://www.saveu.cat
Editor: Associació Cultural Veu de Sóller
Domicilio: Filadora, A, 3
Ciudad: 07100 SÓLLER
Teléfono: 971 63 34 56
Fax:
E-mail:
Clasificación: Noticias e Información
Sub-Clasificación: Noticias globales y actualidad



1. Cifras totales y promedios (Nacional)

MES - AÑO	NAVEGADORES UNICOS	VISITAS	PAGINAS
Febrero - 2025	6.270	19.597	30.114
PROMEDIO DIARIO	559	708	1.076
PROMEDIO LUNES-VIERNES	592	756	1.150
PROMEDIO SABADO-DOMINGO	477	588	889
PAGINAS / VISITAS	1,52		
DURACION MEDIA VISITAS	0:02:07		
TIEMPO INTERACCIÓN MEDIO	0:02:53		

2. Secciones (Nacional)

	PAGINAS	%
HOME	15.028	49.90 %
RESTO	15.086	50.10 %

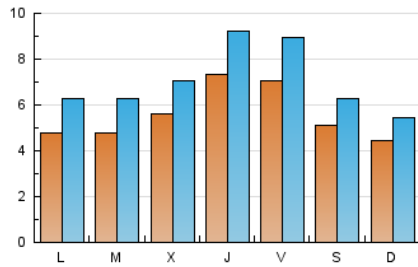
3. Por día del mes (Nacional)

Día	N. únicos	Visitas	Páginas	Día	N. únicos	Visitas	Páginas	Día	N. únicos	Visitas	Páginas
1	454	560	864	11	487	641	970	21	618	797	1.197
2	369	466	657	12	509	661	974	22	369	463	665
3	469	630	896	13	489	683	1.083	23	704	825	1.133
4	434	578	862	14	673	873	1.307	24	540	716	1.076
5	427	547	816	15	403	487	730	25	496	656	973
6	447	564	880	16	324	426	642	26	724	874	1.392
7	828	1.019	1.569	17	362	492	796	27	1.067	1.277	1.882
8	816	1.009	1.720	18	504	641	1.022	28	699	880	1.334
9	376	470	702	19	592	744	1.177				
10	533	675	1.071	20	932	1.162	1.724				

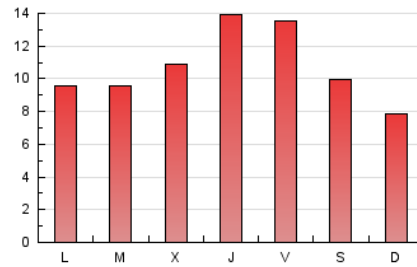
4. Gráficas (Nacional)

4.1 Por día de la semana (promedio)

N. únicos / Visitas (x 100)

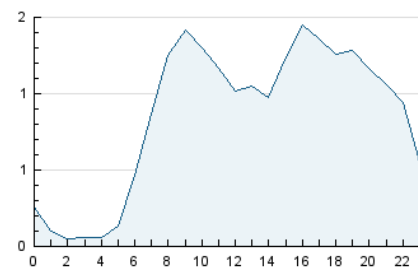


Páginas (x 100)

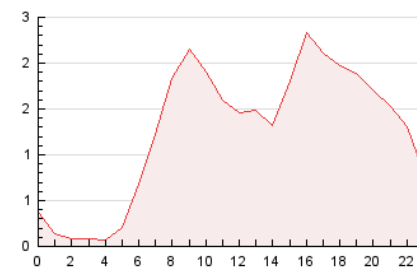


4.2 Por franja horaria (promedio)

Visitas_ (x 1000)

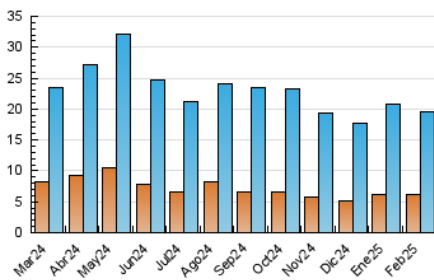


Páginas (x 1000)

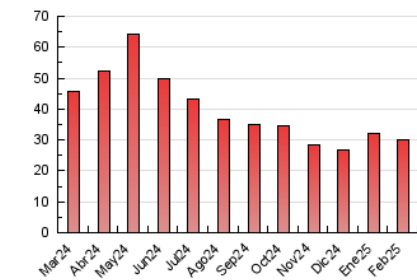


4.3 Por meses

N. únicos / Visitas (x 1000)



Páginas (x 1000)



5. Observaciones

Este Medio Electrónico de Comunicación ha sido medido por la herramienta Google Analytics de Google (GA4).

6. Definiciones básicas (Para más información ver Normas Técnicas para el Control de los Medios Electrónicos de Comunicación)

Página Vista:

Conjunto de ficheros enviado a un usuario como resultado de una petición del mismo recibida por el servidor. Cuando la página está formada por varios marcos (frames), el conjunto de los mismos tendrá, a efectos de cómputo, la consideración de una página unitaria.

Visita:

Una secuencia ininterrumpida de páginas servidas a un usuario válido. Si dicho usuario no realiza peticiones de páginas en un periodo de tiempo (30 min) la siguiente petición constituirá el inicio de una nueva visita.

Navegador Único:

Total de combinaciones únicas de una dirección IP y un identificador adicional. Los medios pueden utilizar cookies o el Identificador de Alta de registro.

Duración Página Vista:

Tiempo acumulado en segundos de todas las páginas vistas (en visitas de dos o más páginas vistas), dividido por el número total de páginas vistas.

Duración Visita:

Tiempo en segundos de todas las visitas de dos o más páginas vistas, dividido por el número total de visitas de dos o más páginas vistas.

Tráfico nacional:

Audiencia/difusión correspondiente a España medida en base a los datos de las direcciones IP registradas por el sistema de medición.

7. Opinión

De OJDinteractiva, la división de INFORMACIÓN Y CONTROL DE PUBLICACIONES S.A.:

Hemos examinado la información facilitada por el editor del medio electrónico para el periodo que comprende la presente certificación.

Nuestro examen se ha realizado de acuerdo con las normas y procedimientos establecidos en las Normas Técnicas para el Control de los Medios Electrónicos de Comunicación.

En nuestra opinión, la presente acta presenta razonablemente la difusión/audiencia registrada por este medio electrónico.

ADVERTENCIA:

El trabajo de OJDinteractiva, la división de INFORMACIÓN Y CONTROL DE PUBLICACIONES S.A (INTROL) se limita a la realización de pruebas para la revisión de los datos de recuento suministrados por el editor con la finalidad de expresar una opinión sobre la razonabilidad de dichos datos de acuerdo con las Normas Técnicas para el control de los MEC.

Por tanto, INTROL no acepta responsabilidad alguna por las inexactitudes o errores que puedan existir en los datos de recuento. Tampoco acepta ninguna responsabilidad por la falsedad en los datos de recuento recibidos del editor, ni por otros datos de medición que no están incluidos en el análisis.

Marzo - 2025

OJDinteractiva