



## INFORMACION Y CONTROL DE PUBLICACIONES, S.A.

Velázquez, 46, 1ª Drcha - Tel. 91 435 00 32 Fax 91 435 96 05 - 28001 - MADRID  
Av. Diagonal 497, 5a planta - Tel 93 439 24 18 Fax 93 419 25 34 - 08029 - BARCELONA

**Título:** SAVEU.CAT  
**URL Primaria:** http://www.saveu.cat  
**Editor:** Associació Cultural Veü de Sóller  
**Domicilio:** Filadora, A, 3  
**Ciudad:** 07100 SÓLLER  
**Teléfono:** 971 63 34 56  
**Fax:**  
**E-mail:**  
**Clasificación:** Noticias e Información  
**Sub-Clasificación:** Noticias globales y actualidad



### 1. Cifras totales y promedios (Nacional e Internacional)

MES - AÑO	NAVEGADORES UNICOS	VISITAS	PAGINAS
Diciembre - 2024	5.148	18.096	27.114
<b>PROMEDIO DIARIO</b>	<b>459</b>	<b>584</b>	<b>875</b>
<b>PROMEDIO LUNES-VIERNES</b>	504	642	967
<b>PROMEDIO SABADO-DOMINGO</b>	350	443	650
<b>PAGINAS / VISITAS</b>	1,50		
<b>DURACION MEDIA VISITAS</b>	0:01:58		
<b>TIEMPO INTERACCIÓN MEDIO</b>	0:02:57		

### 2. Secciones (Nacional e Internacional)

	PAGINAS	%
<b>HOME</b>	15.111	55.73 %
<b>RESTO</b>	12.003	44.27 %

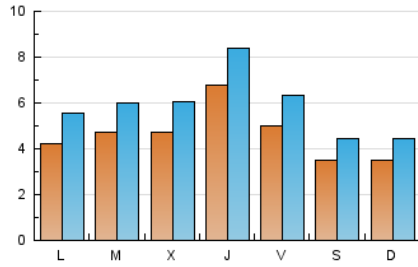
### 3. Por día del mes (Nacional e Internacional)

Día	N. únicos	Visitas	Páginas	Día	N. únicos	Visitas	Páginas	Día	N. únicos	Visitas	Páginas
<b>1</b>	358	450	651	<b>11</b>	643	819	1.284	<b>21</b>	362	467	667
<b>2</b>	409	542	852	<b>12</b>	1.175	1.457	2.250	<b>22</b>	320	433	592
<b>3</b>	428	578	832	<b>13</b>	560	732	1.243	<b>23</b>	388	504	704
<b>4</b>	466	604	949	<b>14</b>	308	391	647	<b>24</b>	359	468	709
<b>5</b>	731	867	1.272	<b>15</b>	322	396	611	<b>25</b>	289	366	481
<b>6</b>	563	690	1.096	<b>16</b>	479	622	876	<b>26</b>	311	407	517
<b>7</b>	385	467	693	<b>17</b>	503	645	964	<b>27</b>	431	539	758
<b>8</b>	377	493	679	<b>18</b>	501	636	972	<b>28</b>	350	454	682
<b>9</b>	401	548	761	<b>19</b>	489	626	1.047	<b>29</b>	368	440	624
<b>10</b>	576	718	1.009	<b>20</b>	450	583	843	<b>30</b>	443	571	879
								<b>31</b>	490	602	970

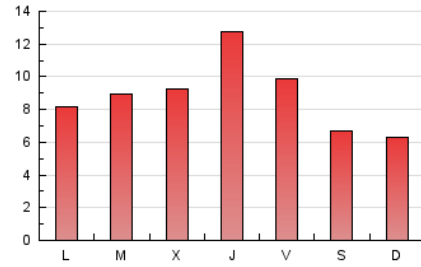
### 4. Gráficas (Nacional e Internacional)

#### 4.1 Por día de la semana (promedio)

N. únicos / Visitas (x 100)

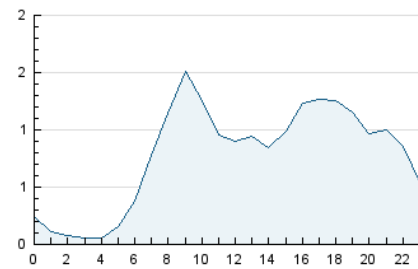


Páginas (x 100)

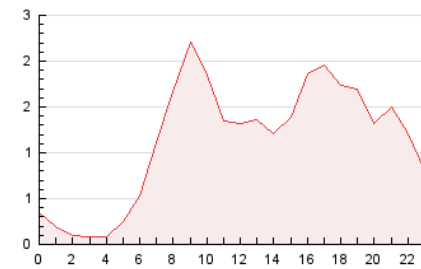


#### 4.2 Por franja horaria (promedio)

Visitas\_ (x 1000)

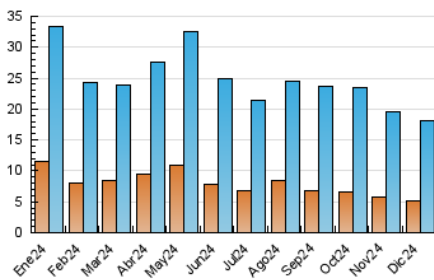


Páginas (x 1000)

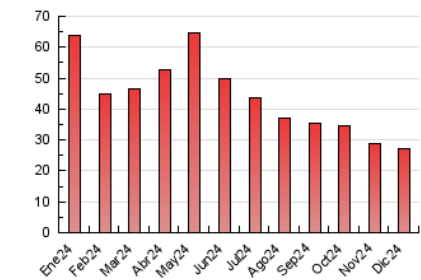


#### 4.3 Por meses

N. únicos / Visitas (x 1000)



Páginas (x 1000)





## INFORMACION Y CONTROL DE PUBLICACIONES, S.A.

Velázquez, 46, 1ª Drcha - Tel. 91 435 00 32 Fax 91 435 96 05 - 28001 - MADRID  
Av. Diagonal 497, 5a planta - Tel 93 439 24 18 Fax 93 419 25 34 - 08029 - BARCELONA

### Anexo - Tráfico Nacional

**Título:** SAVEU.CAT  
**URL Primaria:** http://www.saveu.cat  
**Editor:** Associació Cultural Veu de Sóller  
**Domicilio:** Filadora, A, 3  
**Ciudad:** 07100 SÓLLER  
**Teléfono:** 971 63 34 56  
**Fax:**  
**E-mail:**  
**Clasificación:** Noticias e Información  
**Sub-Clasificación:** Noticias globales y actualidad



#### 1. Cifras totales y promedios (Nacional)

MES - AÑO	NAVEGADORES UNICOS	VISITAS	PAGINAS
Diciembre - 2024	5.048	17.807	26.764
<b>PROMEDIO DIARIO</b>	<b>452</b>	<b>576</b>	<b>863</b>
<b>PROMEDIO LUNES-VIERNES</b>	496	633	955
<b>PROMEDIO SABADO-DOMINGO</b>	344	435	638
<b>PAGINAS / VISITAS</b>	1,50		
<b>DURACION MEDIA VISITAS</b>	0:01:57		
<b>TIEMPO INTERACCIÓN MEDIO</b>	0:02:59		

#### 2. Secciones (Nacional)

	PAGINAS	%
<b>HOME</b>	14.883	55.61 %
<b>RESTO</b>	11.881	44.39 %

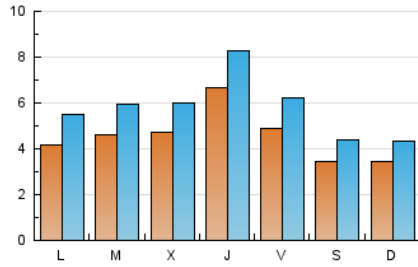
#### 3. Por día del mes (Nacional)

Día	N. únicos	Visitas	Páginas	Día	N. únicos	Visitas	Páginas	Día	N. únicos	Visitas	Páginas
<b>1</b>	348	437	636	<b>11</b>	637	811	1.276	<b>21</b>	360	464	664
<b>2</b>	403	535	842	<b>12</b>	1.162	1.443	2.232	<b>22</b>	315	426	581
<b>3</b>	422	571	823	<b>13</b>	550	722	1.229	<b>23</b>	381	498	697
<b>4</b>	461	599	941	<b>14</b>	303	385	638	<b>24</b>	353	462	702
<b>5</b>	714	849	1.246	<b>15</b>	317	391	602	<b>25</b>	287	364	478
<b>6</b>	550	672	1.066	<b>16</b>	476	618	873	<b>26</b>	303	398	506
<b>7</b>	377	458	678	<b>17</b>	497	639	951	<b>27</b>	423	530	749
<b>8</b>	369	480	662	<b>18</b>	497	631	966	<b>28</b>	344	447	674
<b>9</b>	393	539	748	<b>19</b>	486	623	1.044	<b>29</b>	359	429	611
<b>10</b>	563	698	986	<b>20</b>	440	571	828	<b>30</b>	439	567	874
								<b>31</b>	482	594	961

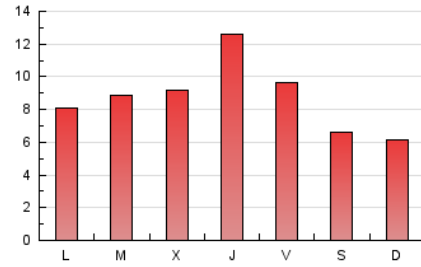
#### 4. Gráficas (Nacional)

##### 4.1 Por día de la semana (promedio)

N. únicos / Visitas (x 100)

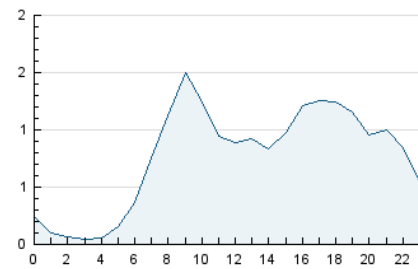


Páginas (x 100)

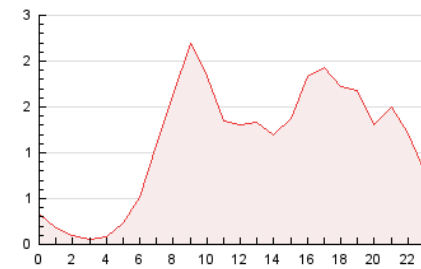


##### 4.2 Por franja horaria (promedio)

Visitas\_ (x 1000)

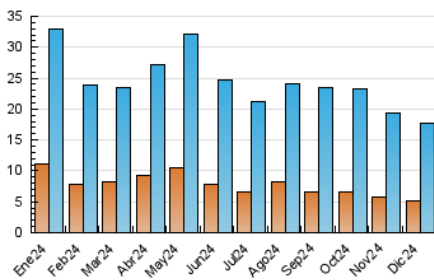


Páginas (x 1000)

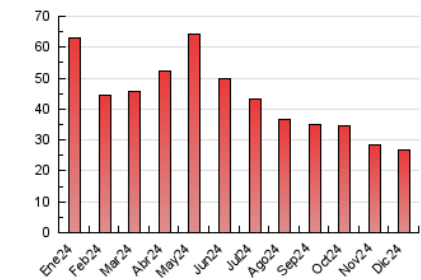


##### 4.3 Por meses

N. únicos / Visitas (x 1000)



Páginas (x 1000)



## 5. Observaciones

Este Medio Electrónico de Comunicación ha sido medido por la herramienta Google Analytics de Google (GA4).

## 6. Definiciones básicas (Para más información ver Normas Técnicas para el Control de los Medios Electrónicos de Comunicación)

### Página Vista:

Conjunto de ficheros enviado a un usuario como resultado de una petición del mismo recibida por el servidor. Cuando la página está formada por varios marcos (frames), el conjunto de los mismos tendrá, a efectos de cómputo, la consideración de una página unitaria.

### Visita:

Una secuencia ininterrumpida de páginas servidas a un usuario válido. Si dicho usuario no realiza peticiones de páginas en un periodo de tiempo (30 min) la siguiente petición constituirá el inicio de una nueva visita.

### Navegador Único:

Total de combinaciones únicas de una dirección IP y un identificador adicional. Los medios pueden utilizar cookies o el Identificador de Alta de registro.

### Duración Página Vista:

Tiempo acumulado en segundos de todas las páginas vistas (en visitas de dos o más páginas vistas), dividido por el número total de páginas vistas.

### Duración Visita:

Tiempo en segundos de todas las visitas de dos o más páginas vistas, dividido por el número total de visitas de dos o más páginas vistas.

### Tráfico nacional:

Audiencia/difusión correspondiente a España medida en base a los datos de las direcciones IP registradas por el sistema de medición.

## 7. Opinión

De OJDinteractiva, la división de INFORMACIÓN Y CONTROL DE PUBLICACIONES S.A.:

Hemos examinado la información facilitada por el editor del medio electrónico para el periodo que comprende la presente certificación.

Nuestro examen se ha realizado de acuerdo con las normas y procedimientos establecidos en las Normas Técnicas para el Control de los Medios Electrónicos de Comunicación.

En nuestra opinión, la presente acta presenta razonablemente la difusión/audiencia registrada por este medio electrónico.

### ADVERTENCIA:

El trabajo de OJDinteractiva, la división de INFORMACIÓN Y CONTROL DE PUBLICACIONES S.A (INTROL) se limita a la realización de pruebas para la revisión de los datos de recuento suministrados por el editor con la finalidad de expresar una opinión sobre la razonabilidad de dichos datos de acuerdo con las Normas Técnicas para el control de los MEC.

Por tanto, INTROL no acepta responsabilidad alguna por las inexactitudes o errores que puedan existir en los datos de recuento. Tampoco acepta ninguna responsabilidad por la falsedad en los datos de recuento recibidos del editor, ni por otros datos de medición que no están incluidos en el análisis.

- 2024

OJDinteractiva