



## INFORMACION Y CONTROL DE PUBLICACIONES, S.A.

Velázquez, 46, 1º Drcha - Tel. 91 435 00 32 Fax 91 435 96 05 - 28001 - MADRID  
Av. Diagonal 497, 5a planta - Tel 93 439 24 18 Fax 93 419 25 34 - 08029 - BARCELONA

**Título:** PUBLICO.ES - CTXT.ES  
**URL Primaria:** http://ctxt.es/  
**Editor:** Display Connectors, S.L.  
**Domicilio:** Balmes, 150 Planta 6  
**Ciudad:** 08008 BARCELONA  
**Teléfono:** 91 838 76 41  
**Fax:**  
**E-mail:** webmaster@publico.es  
**Clasificación:** Noticias e Información  
**Sub-Clasificación:** Noticias globales y actualidad



### 1. Cifras totales y promedios (Nacional e Internacional)

MES - AÑO	NAVEGADORES UNICOS	VISITAS	PAGINAS
Septiembre - 2024	318.466	548.074	794.106
<b>PROMEDIO DIARIO</b>	<b>15.649</b>	<b>18.269</b>	<b>26.470</b>
<b>PROMEDIO LUNES-VIERNES</b>	16.839	19.636	28.553
<b>PROMEDIO SABADO-DOMINGO</b>	12.873	15.079	21.611
<b>PAGINAS / VISITAS</b>	1,45		
<b>DURACION MEDIA VISITAS</b>	0:03:17		
<b>TIEMPO INTERACCIÓN MEDIO</b>	0:02:46		

### 2. Secciones (Nacional e Internacional)

	PAGINAS	%
<b>HOME</b>	128.685	16.21 %
<b>RESTO</b>	665.421	83.79 %

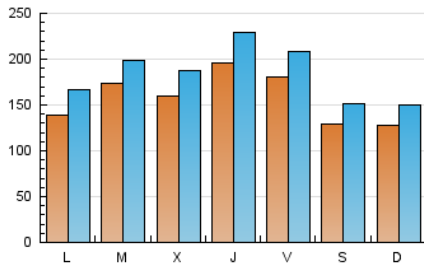
### 3. Por día del mes (Nacional e Internacional)

Día	N. únicos	Visitas	Páginas	Día	N. únicos	Visitas	Páginas	Día	N. únicos	Visitas	Páginas
<b>1</b>	15.922	18.676	27.634	<b>11</b>	18.698	22.008	32.516	<b>21</b>	10.923	13.292	18.581
<b>2</b>	14.619	17.909	24.794	<b>12</b>	16.194	19.758	28.397	<b>22</b>	11.652	13.397	19.095
<b>3</b>	14.401	16.544	23.608	<b>13</b>	19.467	22.602	32.667	<b>23</b>	13.352	15.712	22.268
<b>4</b>	14.745	17.283	23.733	<b>14</b>	13.437	15.525	22.452	<b>24</b>	18.570	20.889	31.740
<b>5</b>	31.207	34.460	52.644	<b>15</b>	12.172	14.512	20.651	<b>25</b>	14.292	16.817	24.210
<b>6</b>	23.815	27.139	41.527	<b>16</b>	15.025	17.664	25.789	<b>26</b>	13.546	16.505	23.984
<b>7</b>	15.202	17.841	25.202	<b>17</b>	18.684	21.265	31.879	<b>27</b>	15.319	17.624	25.068
<b>8</b>	13.463	16.013	22.100	<b>18</b>	16.313	18.882	26.925	<b>28</b>	12.136	13.816	20.080
<b>9</b>	12.855	15.666	21.593	<b>19</b>	17.587	20.839	30.031	<b>29</b>	10.949	12.637	18.704
<b>10</b>	17.535	20.545	29.569	<b>20</b>	13.634	15.729	22.814	<b>30</b>	13.760	16.525	23.851

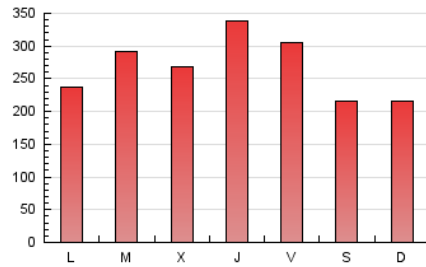
### 4. Gráficas (Nacional e Internacional)

#### 4.1 Por día de la semana (promedio)

N. únicos / Visitas (x 100)

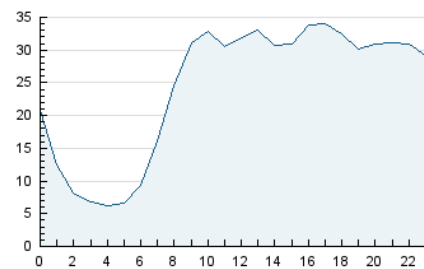


Páginas (x 100)

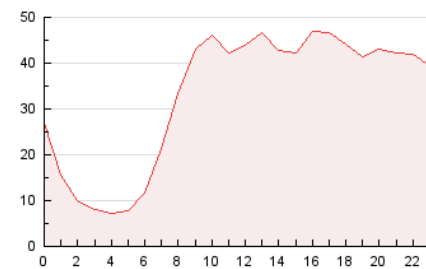


#### 4.2 Por franja horaria (promedio)

Visitas\_ (x 1000)

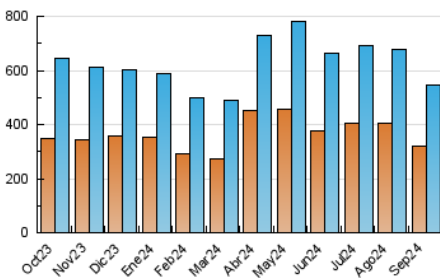


Páginas (x 1000)

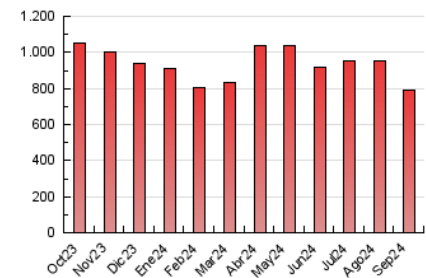


#### 4.3 Por meses

N. únicos / Visitas (x 1000)



Páginas (x 1000)





## INFORMACION Y CONTROL DE PUBLICACIONES, S.A.

Velázquez, 46, 1ª Drcha - Tel. 91 435 00 32 Fax 91 435 96 05 - 28001 - MADRID  
Av. Diagonal 497, 5a planta - Tel 93 439 24 18 Fax 93 419 25 34 - 08029 - BARCELONA

### Anexo - Tráfico Nacional

**Título:** PUBLICO.ES - CTXT.ES  
**URL Primaria:** http://ctxt.es/  
**Editor:** Display Connectors, S.L.  
**Domicilio:** Balmes, 150 Planta 6  
**Ciudad:** 08008 BARCELONA  
**Teléfono:** 91 838 76 41  
**Fax:**  
**E-mail:** webmaster@publico.es  
**Clasificación:** Noticias e Información  
**Sub-Clasificación:** Noticias globales y actualidad



#### 1. Cifras totales y promedios (Nacional)

MES - AÑO	NAVEGADORES UNICOS	VISITAS	PAGINAS
Septiembre - 2024	251.915	455.979	688.057
<b>PROMEDIO DIARIO</b>	<b>12.880</b>	<b>15.199</b>	<b>22.935</b>
<b>PROMEDIO LUNES-VIERNES</b>	13.906	16.407	24.818
<b>PROMEDIO SABADO-DOMINGO</b>	10.487	12.381	18.542
<b>PAGINAS / VISITAS</b>	1,51		
<b>DURACION MEDIA VISITAS</b>	0:03:26		
<b>TIEMPO INTERACCIÓN MEDIO</b>	0:03:12		

#### 2. Secciones (Nacional)

	PAGINAS	%
<b>HOME</b>	115.345	16.76 %
<b>RESTO</b>	572.712	83.24 %

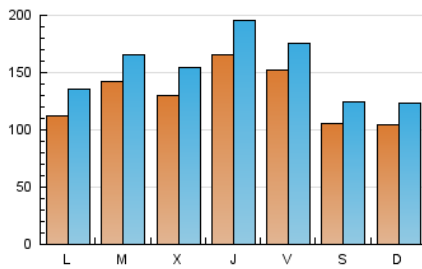
#### 3. Por día del mes (Nacional)

Día	N. únicos	Visitas	Páginas	Día	N. únicos	Visitas	Páginas	Día	N. únicos	Visitas	Páginas
<b>1</b>	13.448	15.918	24.542	<b>11</b>	15.174	18.339	28.279	<b>21</b>	8.876	10.583	15.883
<b>2</b>	11.902	14.873	21.390	<b>12</b>	13.172	16.189	24.478	<b>22</b>	9.454	10.839	16.181
<b>3</b>	11.375	13.357	19.950	<b>13</b>	16.516	19.106	28.686	<b>23</b>	10.630	12.727	18.905
<b>4</b>	11.763	13.918	20.178	<b>14</b>	10.791	12.572	18.999	<b>24</b>	15.406	17.619	27.759
<b>5</b>	27.558	30.966	48.065	<b>15</b>	9.816	11.713	17.364	<b>25</b>	11.800	13.962	21.075
<b>6</b>	20.701	23.525	37.694	<b>16</b>	12.116	14.498	21.951	<b>26</b>	11.021	13.596	20.648
<b>7</b>	12.781	15.211	22.243	<b>17</b>	15.561	17.887	27.701	<b>27</b>	12.786	14.817	21.752
<b>8</b>	10.893	13.191	18.966	<b>18</b>	13.276	15.685	23.016	<b>28</b>	9.685	11.265	16.950
<b>9</b>	10.165	12.255	18.132	<b>19</b>	14.495	17.421	25.944	<b>29</b>	8.637	10.139	15.752
<b>10</b>	14.480	17.297	25.727	<b>20</b>	10.978	12.910	19.461	<b>30</b>	11.144	13.601	20.386

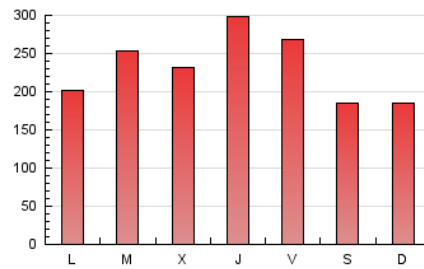
## 4. Gráficas (Nacional)

### 4.1 Por día de la semana (promedio)

N. únicos / Visitas (x 100)

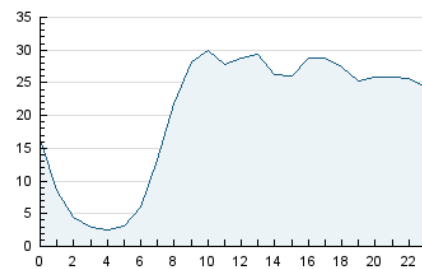


Páginas (x 100)

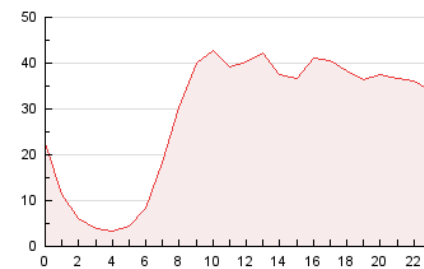


### 4.2 Por franja horaria (promedio)

Visitas\_ (x 1000)

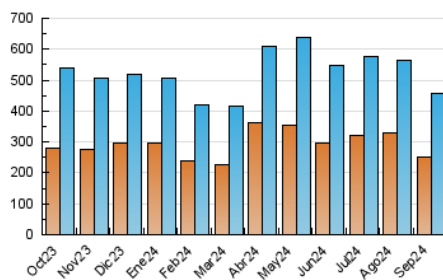


Páginas (x 1000)

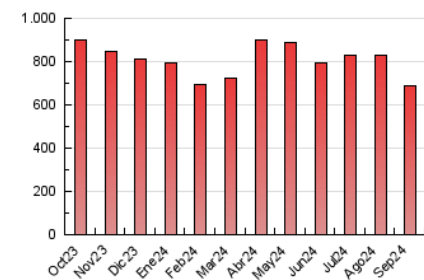


### 4.3 Por meses

N. únicos / Visitas (x 1000)



Páginas (x 1000)



## 5. Observaciones

Este Medio Electrónico de Comunicación ha sido medido por la herramienta Google Analytics de Google (GA4).

## 6. Definiciones básicas (Para más información ver Normas Técnicas para el Control de los Medios Electrónicos de Comunicación)

### Página Vista:

Conjunto de ficheros enviado a un usuario como resultado de una petición del mismo recibida por el servidor. Cuando la página está formada por varios marcos (frames), el conjunto de los mismos tendrá, a efectos de cómputo, la consideración de una página unitaria.

### Visita:

Una secuencia ininterrumpida de páginas servidas a un usuario válido. Si dicho usuario no realiza peticiones de páginas en un periodo de tiempo (30 min) la siguiente petición constituirá el inicio de una nueva visita.

### Navegador Único:

Total de combinaciones únicas de una dirección IP y un identificador adicional. Los medios pueden utilizar cookies o el Identificador de Alta de registro.

### Duración Página Vista:

Tiempo acumulado en segundos de todas las páginas vistas (en visitas de dos o más páginas vistas), dividido por el número total de páginas vistas.

### Duración Visita:

Tiempo en segundos de todas las visitas de dos o más páginas vistas, dividido por el número total de visitas de dos o más páginas vistas.

### Tráfico nacional:

Audiencia/difusión correspondiente a España medida en base a los datos de las direcciones IP registradas por el sistema de medición.

## 7. Opinión

De OJDinteractiva, la división de INFORMACIÓN Y CONTROL DE PUBLICACIONES S.A.:

Hemos examinado la información facilitada por el editor del medio electrónico para el periodo que comprende la presente certificación.

Nuestro examen se ha realizado de acuerdo con las normas y procedimientos establecidos en las Normas Técnicas para el Control de los Medios Electrónicos de Comunicación.

En nuestra opinión, la presente certificación presenta razonablemente la difusión/audiencia registrada por este canal.

### ADVERTENCIA:

El trabajo de OJDinteractiva, la división de INFORMACIÓN Y CONTROL DE PUBLICACIONES S.A (INTROL) se limita a la realización de pruebas para la revisión de los datos de recuento suministrados por el editor con la finalidad de expresar una opinión sobre la razonabilidad de dichos datos de acuerdo con las Normas Técnicas para el control de los MEC.

Por tanto, INTROL no acepta responsabilidad alguna por las inexactitudes o errores que puedan existir en los datos de recuento. Tampoco acepta ninguna responsabilidad por la falsedad en los datos de recuento recibidos del editor, ni por otros datos de medición que no están incluidos en el análisis.

Octubre - 2024

OJDinteractiva