



## INFORMACION Y CONTROL DE PUBLICACIONES, S.A.

Velázquez, 46, 1ª Drcha - Tel. 91 435 00 32 Fax 91 435 96 05 - 28001 - MADRID  
Av. Diagonal 497, 5a planta - Tel 93 439 24 18 Fax 93 419 25 34 - 08029 - BARCELONA

**Título:** PUBLICO.ES - CTXT.ES  
**URL Primaria:** http://ctxt.es/  
**Editor:** Display Connectors, S.L.  
**Domicilio:** Balmes, 150 Planta 6  
**Ciudad:** 08008 BARCELONA  
**Teléfono:** 91 838 76 41  
**Fax:**  
**E-mail:** webmaster@publico.es  
**Clasificación:** Noticias e Información  
**Sub-Clasificación:** Noticias globales y actualidad



### 1. Cifras totales y promedios (Nacional e Internacional)

MES - AÑO	NAVEGADORES UNICOS	VISITAS	PAGINAS
Diciembre - 2024	273.081	530.873	730.815
<b>PROMEDIO DIARIO</b>	<b>14.325</b>	<b>17.315</b>	<b>23.575</b>
<b>PROMEDIO LUNES-VIERNES</b>	14.301	17.248	23.589
<b>PROMEDIO SABADO-DOMINGO</b>	14.383	17.477	23.539
<b>PAGINAS / VISITAS</b>	1,36		
<b>DURACION MEDIA VISITAS</b>	0:03:28		
<b>TIEMPO INTERACCIÓN MEDIO</b>	0:03:08		

### 2. Secciones (Nacional e Internacional)

	PAGINAS	%
<b>HOME</b>	140.915	19.28 %
<b>RESTO</b>	589.900	80.72 %

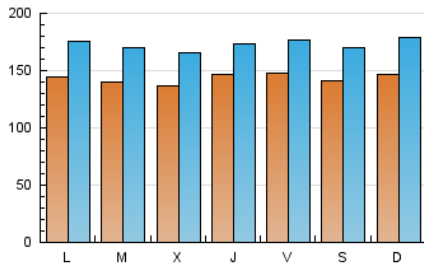
### 3. Por día del mes (Nacional e Internacional)

Día	N. únicos	Visitas	Páginas	Día	N. únicos	Visitas	Páginas	Día	N. únicos	Visitas	Páginas
<b>1</b>	16.131	20.196	26.862	<b>11</b>	16.212	19.699	27.435	<b>21</b>	11.610	14.277	19.946
<b>2</b>	14.628	17.875	24.644	<b>12</b>	15.264	18.043	24.106	<b>22</b>	12.195	14.628	20.033
<b>3</b>	16.428	20.792	26.910	<b>13</b>	13.783	16.245	22.877	<b>23</b>	11.170	13.387	18.480
<b>4</b>	15.373	18.746	24.990	<b>14</b>	12.419	14.849	20.389	<b>24</b>	9.001	10.771	14.926
<b>5</b>	14.264	16.808	22.782	<b>15</b>	14.116	16.889	22.167	<b>25</b>	11.081	13.175	17.768
<b>6</b>	13.876	16.717	22.291	<b>16</b>	16.230	19.117	26.444	<b>26</b>	11.838	14.377	19.944
<b>7</b>	16.002	19.002	25.192	<b>17</b>	13.136	15.789	22.422	<b>27</b>	15.549	18.603	25.484
<b>8</b>	15.584	19.458	25.499	<b>18</b>	12.152	14.797	20.464	<b>28</b>	16.327	19.723	27.092
<b>9</b>	16.736	21.291	27.740	<b>19</b>	17.374	20.305	27.560	<b>29</b>	15.065	18.268	24.673
<b>10</b>	20.761	24.991	34.530	<b>20</b>	15.975	19.279	26.660	<b>30</b>	13.298	15.994	22.551
								<b>31</b>	10.483	12.663	17.954

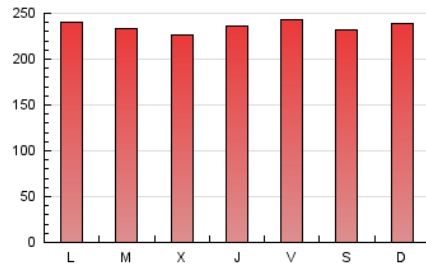
### 4. Gráficas (Nacional e Internacional)

#### 4.1 Por día de la semana (promedio)

N. únicos / Visitas (x 100)

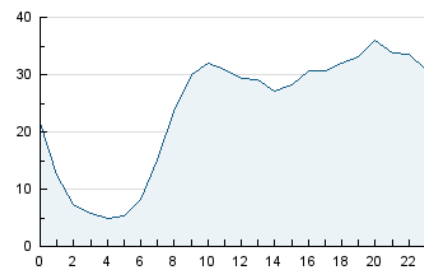


Páginas (x 100)

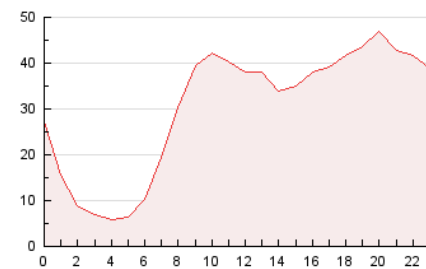


#### 4.2 Por franja horaria (promedio)

Visitas\_ (x 1000)

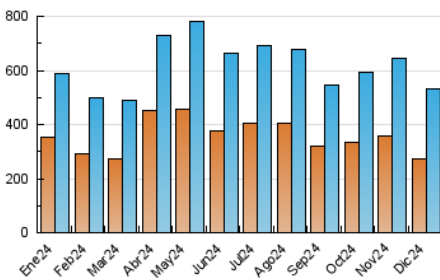


Páginas (x 1000)

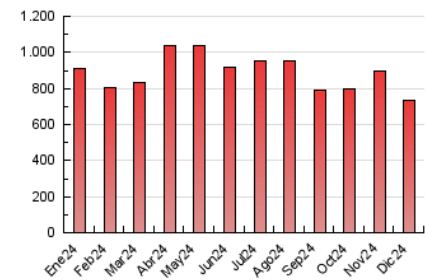


#### 4.3 Por meses

N. únicos / Visitas (x 1000)



Páginas (x 1000)





## INFORMACION Y CONTROL DE PUBLICACIONES, S.A.

Velázquez, 46, 1ª Drcha - Tel. 91 435 00 32 Fax 91 435 96 05 - 28001 - MADRID  
Av. Diagonal 497, 5a planta - Tel 93 439 24 18 Fax 93 419 25 34 - 08029 - BARCELONA

### Anexo - Tráfico Nacional

**Título:** PUBLICO.ES - CTXT.ES  
**URL Primaria:** http://ctxt.es/  
**Editor:** Display Connectors, S.L.  
**Domicilio:** Balmes, 150 Planta 6  
**Ciudad:** 08008 BARCELONA  
**Teléfono:** 91 838 76 41  
**Fax:**  
**E-mail:** webmaster@publico.es  
**Clasificación:** Noticias e Información  
**Sub-Clasificación:** Noticias globales y actualidad



#### 1. Cifras totales y promedios (Nacional)

MES - AÑO	NAVEGADORES UNICOS	VISITAS	PAGINAS
Diciembre - 2024	224.408	454.872	642.084
<b>PROMEDIO DIARIO</b>	<b>12.185</b>	<b>14.845</b>	<b>20.712</b>
<b>PROMEDIO LUNES-VIERNES</b>	12.092	14.724	20.640
<b>PROMEDIO SABADO-DOMINGO</b>	12.411	15.141	20.890
<b>PAGINAS / VISITAS</b>	1,40		
<b>DURACION MEDIA VISITAS</b>	0:03:37		
<b>TIEMPO INTERACCIÓN MEDIO</b>	0:03:31		

#### 2. Secciones (Nacional)

	PAGINAS	%
<b>HOME</b>	127.332	19.83 %
<b>RESTO</b>	514.752	80.17 %

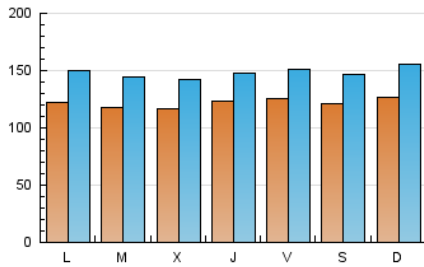
#### 3. Por día del mes (Nacional)

Día	N. únicos	Visitas	Páginas	Día	N. únicos	Visitas	Páginas	Día	N. únicos	Visitas	Páginas
1	14.122	17.688	24.101	11	13.411	16.486	23.736	21	9.930	12.191	17.695
2	12.389	15.418	21.617	12	11.907	14.459	20.068	22	10.555	12.747	17.825
3	14.148	17.976	23.850	13	11.006	13.236	19.457	23	9.478	11.452	16.138
4	13.132	16.260	22.124	14	10.485	12.631	17.841	24	7.373	8.924	12.748
5	12.042	14.453	19.848	15	11.991	14.337	19.354	25	9.542	11.568	15.790
6	11.741	14.107	19.398	16	13.973	16.579	23.365	26	10.182	12.500	17.716
7	13.765	16.561	22.237	17	11.249	13.608	19.787	27	13.542	16.328	22.860
8	13.307	16.906	22.425	18	10.380	12.629	17.976	28	14.340	17.306	24.329
9	14.168	17.909	24.282	19	15.126	17.740	24.496	29	13.208	15.902	22.205
10	17.591	21.435	30.323	20	13.909	16.852	23.753	30	11.169	13.669	19.474
								31	8.574	10.333	15.266

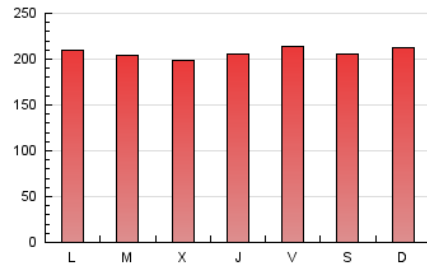
#### 4. Gráficas (Nacional)

##### 4.1 Por día de la semana (promedio)

N. únicos / Visitas (x 100)

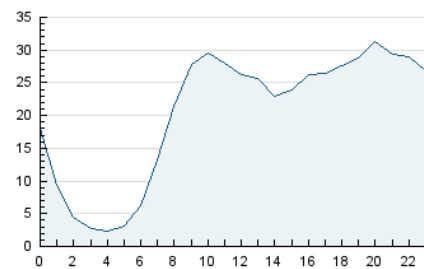


Páginas (x 100)

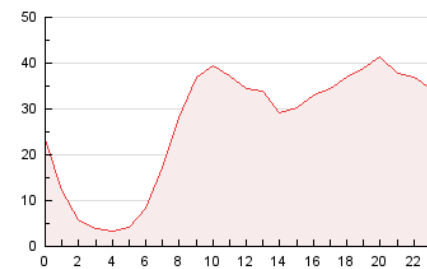


##### 4.2 Por franja horaria (promedio)

Visitas\_ (x 1000)

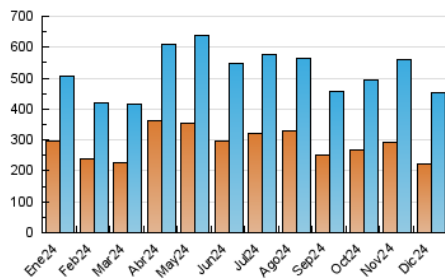


Páginas (x 1000)

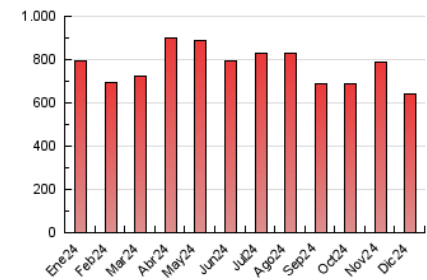


##### 4.3 Por meses

N. únicos / Visitas (x 1000)



Páginas (x 1000)



## 5. Observaciones

Este Medio Electrónico de Comunicación ha sido medido por la herramienta Google Analytics de Google (GA4).

## 6. Definiciones básicas (Para más información ver Normas Técnicas para el Control de los Medios Electrónicos de Comunicación)

### Página Vista:

Conjunto de ficheros enviado a un usuario como resultado de una petición del mismo recibida por el servidor. Cuando la página está formada por varios marcos (frames), el conjunto de los mismos tendrá, a efectos de cómputo, la consideración de una página unitaria.

### Visita:

Una secuencia ininterrumpida de páginas servidas a un usuario válido. Si dicho usuario no realiza peticiones de páginas en un periodo de tiempo (30 min) la siguiente petición constituirá el inicio de una nueva visita.

### Navegador Único:

Total de combinaciones únicas de una dirección IP y un identificador adicional. Los medios pueden utilizar cookies o el Identificador de Alta de registro.

### Duración Página Vista:

Tiempo acumulado en segundos de todas las páginas vistas (en visitas de dos o más páginas vistas), dividido por el número total de páginas vistas.

### Duración Visita:

Tiempo en segundos de todas las visitas de dos o más páginas vistas, dividido por el número total de visitas de dos o más páginas vistas.

### Tráfico nacional:

Audiencia/difusión correspondiente a España medida en base a los datos de las direcciones IP registradas por el sistema de medición.

## 7. Opinión

De OJDinteractiva, la división de INFORMACIÓN Y CONTROL DE PUBLICACIONES S.A.:

Hemos examinado la información facilitada por el editor del medio electrónico para el periodo que comprende la presente certificación.

Nuestro examen se ha realizado de acuerdo con las normas y procedimientos establecidos en las Normas Técnicas para el Control de los Medios Electrónicos de Comunicación.

En nuestra opinión, la presente certificación presenta razonablemente la difusión/audiencia registrada por este canal.

### ADVERTENCIA:

El trabajo de OJDinteractiva, la división de INFORMACIÓN Y CONTROL DE PUBLICACIONES S.A (INTROL) se limita a la realización de pruebas para la revisión de los datos de recuento suministrados por el editor con la finalidad de expresar una opinión sobre la razonabilidad de dichos datos de acuerdo con las Normas Técnicas para el control de los MEC.

Por tanto, INTROL no acepta responsabilidad alguna por las inexactitudes o errores que puedan existir en los datos de recuento. Tampoco acepta ninguna responsabilidad por la falsedad en los datos de recuento recibidos del editor, ni por otros datos de medición que no están incluidos en el análisis.

- 2024

OJDinteractiva