



INFORMACION Y CONTROL DE PUBLICACIONES, S.A.

Velázquez, 46, 1ª Drcha - Tel. 91 435 00 32 Fax 91 435 96 05 - 28001 - MADRID
Av. Diagonal 497, 5a planta - Tel 93 439 24 18 Fax 93 419 25 34 - 08029 - BARCELONA

Título: PUBLICO.ES - SALYROCA.ES
URL Primaria: http://www.salyroca.es
Editor: Display Connectors, S.L.
Domicilio: Balmes, 150 Planta 6
Ciudad: 08008 BARCELONA
Teléfono: 91 838 76 41
Fax:
E-mail: webmaster@publico.es
Clasificación: Noticias e Información
Sub-Clasificación: Noticias de interés especial



1. Cifras totales y promedios (Nacional e Internacional)

MES - AÑO	NAVEGADORES UNICOS	VISITAS	PAGINAS
Enero - 2024	10.180	12.132	21.823
PROMEDIO DIARIO	357	391	704
PROMEDIO LUNES-VIERNES	367	405	732
PROMEDIO SABADO-DOMINGO	327	354	623
PAGINAS / VISITAS	1,80		
DURACION MEDIA VISITAS	0:10:35		
TIEMPO INTERACCIÓN MEDIO	0:00:59		

2. Secciones (Nacional e Internacional)

	PAGINAS	%
HOME	1.030	4.72 %
RESTO	20.793	95.28 %

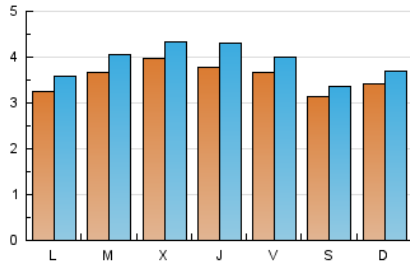
3. Por día del mes (Nacional e Internacional)

Día	N. únicos	Visitas	Páginas	Día	N. únicos	Visitas	Páginas	Día	N. únicos	Visitas	Páginas
1	231	257	469	11	450	507	831	21	325	355	703
2	266	301	518	12	450	475	693	22	358	395	654
3	367	412	747	13	369	401	643	23	593	646	1.150
4	296	336	738	14	366	396	755	24	583	642	1.102
5	328	370	812	15	375	405	773	25	317	368	720
6	296	326	666	16	319	341	730	26	276	301	468
7	326	358	666	17	423	451	804	27	265	287	464
8	304	337	529	18	452	508	1.016	28	350	370	505
9	349	383	711	19	415	450	805	29	358	400	643
10	332	350	687	20	322	335	585	30	314	355	632
								31	277	314	604

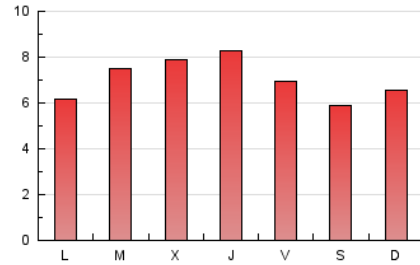
4. Gráficas (Nacional e Internacional)

4.1 Por día de la semana (promedio)

N. únicos / Visitas (x 100)



Páginas (x 100)

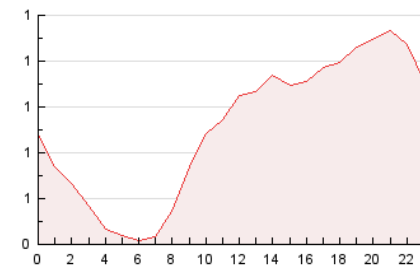


4.2 Por franja horaria (promedio)

Visitas_ (x 1000)

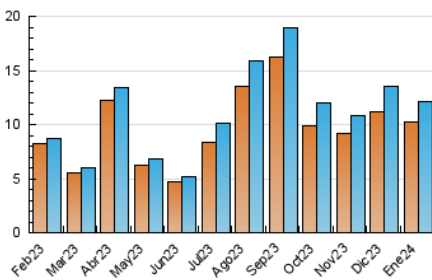


Páginas (x 1000)

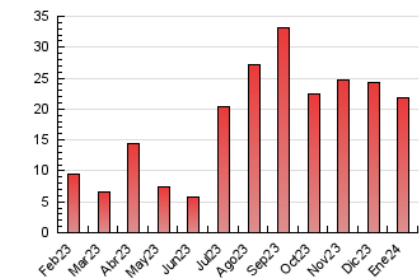


4.3 Por meses

N. únicos / Visitas (x 1000)



Páginas (x 1000)





INFORMACION Y CONTROL DE PUBLICACIONES, S.A.

Velázquez, 46, 1ª Drcha - Tel. 91 435 00 32 Fax 91 435 96 05 - 28001 - MADRID
Av. Diagonal 497, 5a planta - Tel 93 439 24 18 Fax 93 419 25 34 - 08029 - BARCELONA

Anexo - Tráfico Nacional

Título: PUBLICO.ES - SALYROCA.ES
URL Primaria: http://www.salyroca.es
Editor: Display Connectors, S.L.
Domicilio: Balmes, 150 Planta 6
Ciudad: 08008 BARCELONA
Teléfono: 91 838 76 41
Fax:
E-mail: webmaster@publico.es
Clasificación: Noticias e Información
Sub-Clasificación: Noticias de interés especial



1. Cifras totales y promedios (Nacional)

MES - AÑO	NAVEGADORES UNICOS	VISITAS	PAGINAS
Enero - 2024	6.306	7.603	13.895
PROMEDIO DIARIO	223	245	448
PROMEDIO LUNES-VIERNES	231	255	472
PROMEDIO SABADO-DOMINGO	199	217	381
PAGINAS / VISITAS	1,83		
DURACION MEDIA VISITAS	0:10:31		
TIEMPO INTERACCIÓN MEDIO	0:01:05		

2. Secciones (Nacional)

	PAGINAS	%
HOME	745	5.36 %
RESTO	13.150	94.64 %

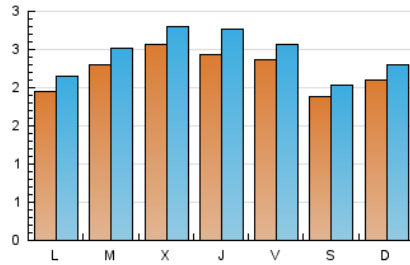
3. Por día del mes (Nacional)

Día	N. únicos	Visitas	Páginas	Día	N. únicos	Visitas	Páginas	Día	N. únicos	Visitas	Páginas
1	146	169	364	11	295	338	588	21	208	227	398
2	156	189	379	12	298	313	431	22	214	236	382
3	235	270	516	13	225	251	420	23	388	416	748
4	176	203	468	14	218	244	542	24	398	441	783
5	195	227	481	15	236	255	491	25	181	198	404
6	183	205	413	16	192	203	454	26	163	176	280
7	185	205	376	17	277	289	533	27	151	158	256
8	178	200	341	18	320	367	702	28	230	242	320
9	217	236	475	19	288	312	495	29	200	217	377
10	197	204	427	20	193	200	319	30	195	215	380
								31	176	197	352

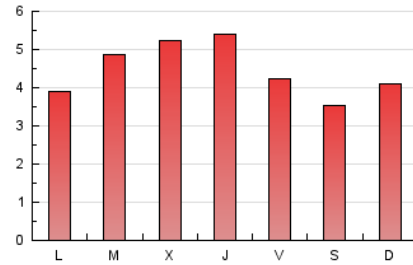
4. Gráficas (Nacional)

4.1 Por día de la semana (promedio)

N. únicos / Visitas (x 100)



Páginas (x 100)

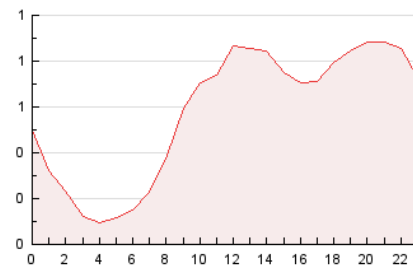


4.2 Por franja horaria (promedio)

Visitas_ (x 1000)

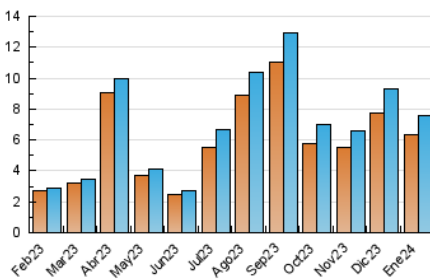


Páginas (x 1000)

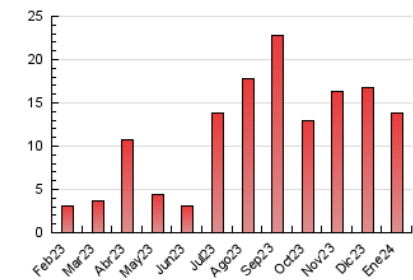


4.3 Por meses

N. únicos / Visitas (x 1000)



Páginas (x 1000)



5. Observaciones

Este Medio Electrónico de Comunicación ha sido medido por la herramienta Google Analytics de Google (GA4)

6. Definiciones básicas (Para más información ver Normas Técnicas para el Control de los Medios Electrónicos de Comunicación)

Página Vista:

Conjunto de ficheros enviado a un usuario como resultado de una petición del mismo recibida por el servidor. Cuando la página está formada por varios marcos (frames), el conjunto de los mismos tendrá, a efectos de cómputo, la consideración de una página unitaria.

Visita:

Una secuencia ininterrumpida de páginas servidas a un usuario válido. Si dicho usuario no realiza peticiones de páginas en un periodo de tiempo (30 min) la siguiente petición constituirá el inicio de una nueva visita.

Navegador Único:

Total de combinaciones únicas de una dirección IP y un identificador adicional. Los medios pueden utilizar cookies o el Identificador de Alta de registro.

Duración Página Vista:

Tiempo acumulado en segundos de todas las páginas vistas (en visitas de dos o más páginas vistas), dividido por el número total de páginas vistas.

Duración Visita:

Tiempo en segundos de todas las visitas de dos o más páginas vistas, dividido por el número total de visitas de dos o más páginas vistas.

Tráfico nacional:

Audiencia/difusión correspondiente a España medida en base a los datos de las direcciones IP registradas por el sistema de medición.

7. Opinión

De OJDinteractiva, la división de INFORMACIÓN Y CONTROL DE PUBLICACIONES S.A.:

Hemos examinado la información facilitada por el editor del medio electrónico para el periodo que comprende la presente certificación.

Nuestro examen se ha realizado de acuerdo con las normas y procedimientos establecidos en las Normas Técnicas para el Control de los Medios Electrónicos de Comunicación.

En nuestra opinión, la presente certificación presenta razonablemente la difusión/audiencia registrada por este canal.

ADVERTENCIA:

El trabajo de OJDinteractiva, la división de INFORMACIÓN Y CONTROL DE PUBLICACIONES S.A (INTROL) se limita a la realización de pruebas para la revisión de los datos de recuento suministrados por el editor con la finalidad de expresar una opinión sobre la razonabilidad de dichos datos de acuerdo con las Normas Técnicas para el control de los MEC.

Por tanto, INTROL no acepta responsabilidad alguna por las inexactitudes o errores que puedan existir en los datos de recuento. Tampoco acepta ninguna responsabilidad por la falsedad en los datos de recuento recibidos del editor, ni por otros datos de medición que no están incluidos en el análisis.

Febrero - 2024

OJDinteractiva