



## INFORMACION Y CONTROL DE PUBLICACIONES, S.A.

Velázquez, 46, 1ª Drcha - Tel. 91 435 00 32 Fax 91 435 96 05 - 28001 - MADRID  
Av. Diagonal 497, 5a planta - Tel 93 439 24 18 Fax 93 419 25 34 - 08029 - BARCELONA

**Título:** PUBLICO.ES - SALYROCA.ES  
**URL Primaria:** http://www.salyroca.es  
**Editor:** Display Connectors, S.L.  
**Domicilio:** Balmes, 150 Planta 6  
**Ciudad:** 08008 BARCELONA  
**Teléfono:** 91 838 76 41  
**Fax:**  
**E-mail:** webmaster@publico.es  
**Clasificación:** Noticias e Información  
**Sub-Clasificación:** Noticias de interés especial



### 1. Cifras totales y promedios (Nacional e Internacional)

MES - AÑO	NAVEGADORES UNICOS	VISITAS	PAGINAS
Octubre - 2023	9.857	11.979	22.340
<b>PROMEDIO DIARIO</b>	<b>348</b>	<b>386</b>	<b>721</b>
<b>PROMEDIO LUNES-VIERNES</b>	362	400	760
<b>PROMEDIO SABADO-DOMINGO</b>	317	352	625
<b>PAGINAS / VISITAS</b>	1,86		
<b>DURACION MEDIA VISITAS</b>	0:11:15		
<b>TIEMPO INTERACCIÓN MEDIO</b>	0:01:01		

### 2. Secciones (Nacional e Internacional)

	PAGINAS	%
<b>HOME</b>	1.551	6.94 %
<b>RESTO</b>	20.789	93.06 %

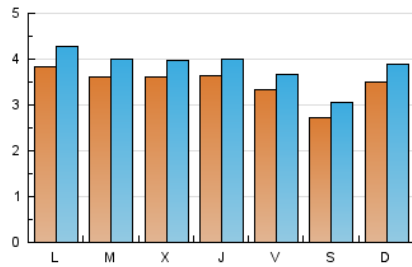
### 3. Por día del mes (Nacional e Internacional)

Día	N. únicos	Visitas	Páginas	Día	N. únicos	Visitas	Páginas	Día	N. únicos	Visitas	Páginas
<b>1</b>	478	514	985	<b>11</b>	327	367	573	<b>21</b>	233	256	457
<b>2</b>	496	546	1.094	<b>12</b>	400	443	616	<b>22</b>	293	337	712
<b>3</b>	452	484	789	<b>13</b>	396	457	844	<b>23</b>	332	370	967
<b>4</b>	448	480	930	<b>14</b>	312	366	808	<b>24</b>	364	408	851
<b>5</b>	434	467	756	<b>15</b>	320	382	677	<b>25</b>	347	374	700
<b>6</b>	369	400	748	<b>16</b>	363	418	896	<b>26</b>	300	323	549
<b>7</b>	313	343	527	<b>17</b>	351	389	872	<b>27</b>	291	312	497
<b>8</b>	391	419	619	<b>18</b>	326	369	812	<b>28</b>	234	254	347
<b>9</b>	390	444	838	<b>19</b>	325	366	777	<b>29</b>	275	300	493
<b>10</b>	347	393	780	<b>20</b>	275	302	631	<b>30</b>	332	366	596
								<b>31</b>	288	330	599

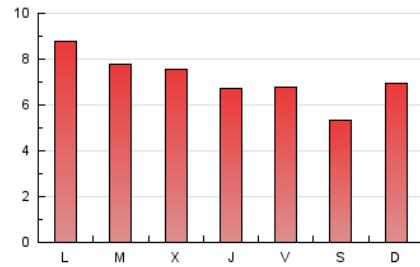
4. Gráficas (Nacional e Internacional)

4.1 Por día de la semana (promedio)

N. únicos / Visitas (x 100)



Páginas (x 100)



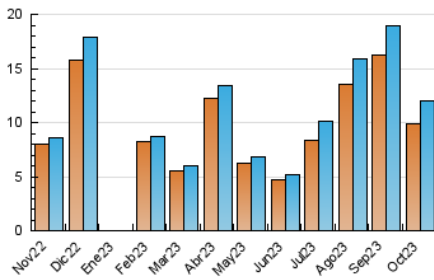
4.2 Por franja horaria (promedio)

Visitas\_ (x 1000)

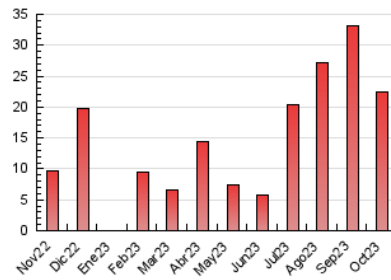
Páginas (x 1000)

4.3 Por meses

N. únicos / Visitas (x 1000)



Páginas (x 1000)





## INFORMACION Y CONTROL DE PUBLICACIONES, S.A.

Velázquez, 46, 1ª Drcha - Tel. 91 435 00 32 Fax 91 435 96 05 - 28001 - MADRID  
Av. Diagonal 497, 5a planta - Tel 93 439 24 18 Fax 93 419 25 34 - 08029 - BARCELONA

### Anexo - Tráfico Nacional

**Título:** PUBLICO.ES - SALYROCA.ES  
**URL Primaria:** http://www.salyroca.es  
**Editor:** Display Connectors, S.L.  
**Domicilio:** Balmes, 150 Planta 6  
**Ciudad:** 08008 BARCELONA  
**Teléfono:** 91 838 76 41  
**Fax:**  
**E-mail:** webmaster@publico.es  
**Clasificación:** Noticias e Información  
**Sub-Clasificación:** Noticias de interés especial



#### 1. Cifras totales y promedios (Nacional)

MES - AÑO	NAVEGADORES UNICOS	VISITAS	PAGINAS
Octubre - 2023	5.750	7.030	12.933
<b>PROMEDIO DIARIO</b>	<b>204</b>	<b>227</b>	<b>417</b>
<b>PROMEDIO LUNES-VIERNES</b>	209	232	437
<b>PROMEDIO SABADO-DOMINGO</b>	193	215	368
<b>PAGINAS / VISITAS</b>	1,84		
<b>DURACION MEDIA VISITAS</b>	0:09:55		
<b>TIEMPO INTERACCIÓN MEDIO</b>	0:01:09		

#### 2. Secciones (Nacional)

	PAGINAS	%
<b>HOME</b>	1.139	8.81 %
<b>RESTO</b>	11.794	91.19 %

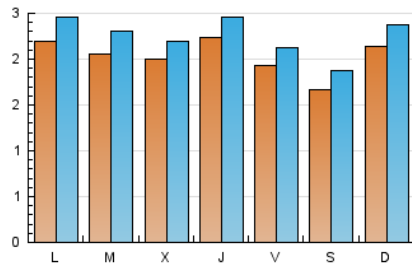
#### 3. Por día del mes (Nacional)

Día	N. únicos	Visitas	Páginas	Día	N. únicos	Visitas	Páginas	Día	N. únicos	Visitas	Páginas
<b>1</b>	326	346	740	<b>11</b>	182	210	348	<b>21</b>	146	162	246
<b>2</b>	295	325	719	<b>12</b>	284	322	459	<b>22</b>	174	196	379
<b>3</b>	266	290	506	<b>13</b>	251	293	625	<b>23</b>	190	214	612
<b>4</b>	241	253	539	<b>14</b>	197	243	441	<b>24</b>	201	228	479
<b>5</b>	239	253	400	<b>15</b>	205	245	371	<b>25</b>	180	193	381
<b>6</b>	209	223	417	<b>16</b>	204	241	395	<b>26</b>	175	185	322
<b>7</b>	189	202	291	<b>17</b>	200	223	398	<b>27</b>	157	161	266
<b>8</b>	209	225	328	<b>18</b>	195	225	419	<b>28</b>	130	139	184
<b>9</b>	212	229	443	<b>19</b>	197	225	415	<b>29</b>	158	174	329
<b>10</b>	194	213	427	<b>20</b>	156	174	268	<b>30</b>	199	219	376
								<b>31</b>	166	199	410

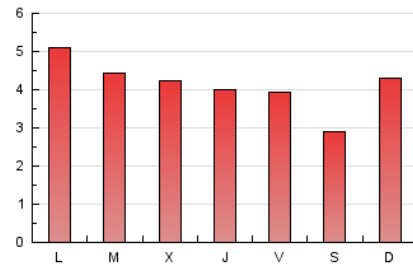
## 4. Gráficas (Nacional)

### 4.1 Por día de la semana (promedio)

N. únicos / Visitas (x 100)



Páginas (x 100)



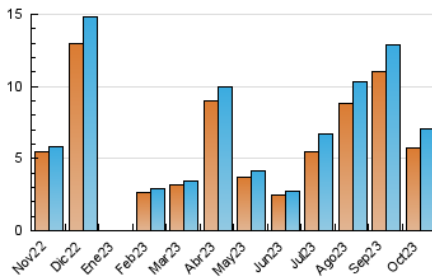
### 4.2 Por franja horaria (promedio)

Visitas\_ (x 1000)

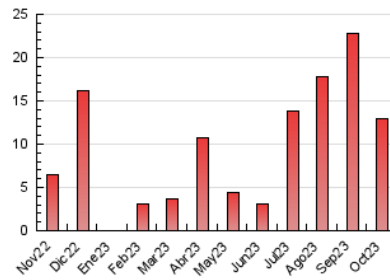
Páginas (x 1000)

### 4.3 Por meses

N. únicos / Visitas (x 1000)



Páginas (x 1000)



## 5. Observaciones

Este Medio Electrónico de Comunicación ha sido medido por la herramienta Google Analytics de Google (GA4)

## 6. Definiciones básicas (Para más información ver Normas Técnicas para el Control de los Medios Electrónicos de Comunicación)

### Página Vista:

Conjunto de ficheros enviado a un usuario como resultado de una petición del mismo recibida por el servidor. Cuando la página está formada por varios marcos (frames), el conjunto de los mismos tendrá, a efectos de cómputo, la consideración de una página unitaria.

### Visita:

Una secuencia ininterrumpida de páginas servidas a un usuario válido. Si dicho usuario no realiza peticiones de páginas en un periodo de tiempo (30 min) la siguiente petición constituirá el inicio de una nueva visita.

### Navegador Único:

Total de combinaciones únicas de una dirección IP y un identificador adicional. Los medios pueden utilizar cookies o el Identificador de Alta de registro.

### Duración Página Vista:

Tiempo acumulado en segundos de todas las páginas vistas (en visitas de dos o más páginas vistas), dividido por el número total de páginas vistas.

### Duración Visita:

Tiempo en segundos de todas las visitas de dos o más páginas vistas, dividido por el número total de visitas de dos o más páginas vistas.

### Tráfico nacional:

Audiencia/difusión correspondiente a España medida en base a los datos de las direcciones IP registradas por el sistema de medición.

## 7. Opinión

De OJDinteractiva, la división de INFORMACIÓN Y CONTROL DE PUBLICACIONES S.A.:

Hemos examinado la información facilitada por el editor del medio electrónico para el periodo que comprende la presente certificación.

Nuestro examen se ha realizado de acuerdo con las normas y procedimientos establecidos en las Normas Técnicas para el Control de los Medios Electrónicos de Comunicación.

En nuestra opinión, la presente certificación presenta razonablemente la difusión/audiencia registrada por este canal.

### ADVERTENCIA:

El trabajo de OJDinteractiva, la división de INFORMACIÓN Y CONTROL DE PUBLICACIONES S.A (INTROL) se limita a la realización de pruebas para la revisión de los datos de recuento suministrados por el editor con la finalidad de expresar una opinión sobre la razonabilidad de dichos datos de acuerdo con las Normas Técnicas para el control de los MEC.

Por tanto, INTROL no acepta responsabilidad alguna por las inexactitudes o errores que puedan existir en los datos de recuento. Tampoco acepta ninguna responsabilidad por la falsedad en los datos de recuento recibidos del editor, ni por otros datos de medición que no están incluidos en el análisis.

Noviembre - 2023

OJDinteractiva