



INFORMACION Y CONTROL DE PUBLICACIONES, S.A.

Velázquez, 46, 1º Drcha - Tel. 91 435 00 32 Fax 91 435 96 05 - 28001 - MADRID
Av. Diagonal 497, 5a planta - Tel 93 439 24 18 Fax 93 419 25 34 - 08029 - BARCELONA

Título: ROTA-COFRADE.NET
URL Primaria: https://rota-cofrade.net/
Editor: Publicaciones del Sur, S.A.
Domicilio: De la Investigación, Parcela D-11
Ciudad: 11407 JEREZ DE LA FRONTERA
Teléfono: 956 30 25 11
Fax: 956 31 81 59
E-mail:
Clasificación: Noticias e Información
Sub-Clasificación: Noticias globales y actualidad



1. Cifras totales y promedios (Nacional e Internacional)

MES - AÑO	NAVEGADORES UNICOS	VISITAS	PAGINAS
Julio - 2024	1.349	2.565	4.950
PROMEDIO DIARIO	65	83	160
PROMEDIO LUNES-VIERNES	55	72	145
PROMEDIO SABADO-DOMINGO	91	114	201
PAGINAS / VISITAS	1,93		
DURACION MEDIA VISITAS	0:02:35		
TIEMPO INTERACCIÓN MEDIO	0:01:21		

2. Secciones (Nacional e Internacional)

	PAGINAS	%
HOME	1.623	32.79 %
RESTO	3.327	67.21 %

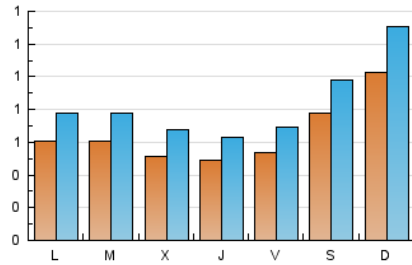
3. Por día del mes (Nacional e Internacional)

Día	N. únicos	Visitas	Páginas	Día	N. únicos	Visitas	Páginas	Día	N. únicos	Visitas	Páginas
1	44	65	203	11	40	52	85	21	114	137	243
2	46	59	101	12	81	97	140	22	49	59	131
3	36	48	106	13	101	124	174	23	40	53	99
4	49	70	178	14	114	152	223	24	46	61	120
5	40	49	92	15	98	118	200	25	59	76	190
6	84	104	172	16	122	142	201	26	38	51	139
7	92	105	163	17	56	73	111	27	57	79	137
8	65	84	183	18	48	55	96	28	93	128	293
9	60	85	173	19	55	79	208	29	48	65	145
10	61	82	114	20	71	86	204	30	37	53	134
								31	56	74	192

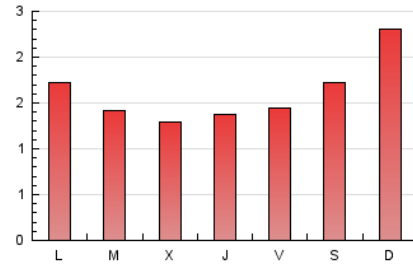
4. Gráficas (Nacional e Internacional)

4.1 Por día de la semana (promedio)

N. únicos / Visitas (x 100)

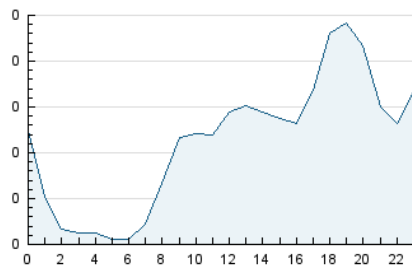


Páginas (x 100)

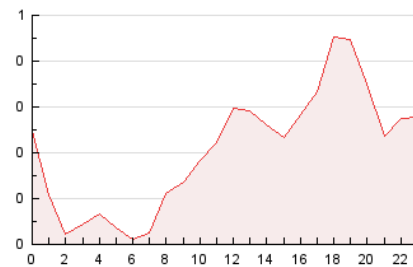


4.2 Por franja horaria (promedio)

Visitas_ (x 1000)

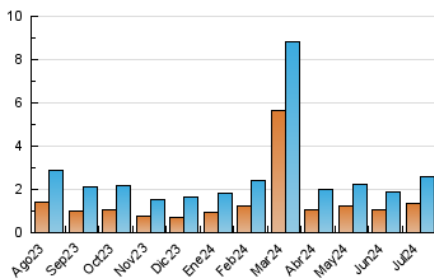


Páginas (x 1000)

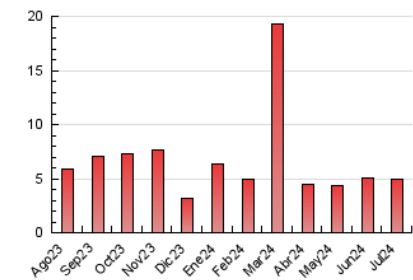


4.3 Por meses

N. únicos / Visitas (x 1000)



Páginas (x 1000)





INFORMACION Y CONTROL DE PUBLICACIONES, S.A.

Velázquez, 46, 1ª Drcha - Tel. 91 435 00 32 Fax 91 435 96 05 - 28001 - MADRID
Av. Diagonal 497, 5a planta - Tel 93 439 24 18 Fax 93 419 25 34 - 08029 - BARCELONA

Anexo - Tráfico Nacional

Título: ROTA-COFRADE.NET
URL Primaria: https://rota-cofrade.net/
Editor: Publicaciones del Sur, S.A.
Domicilio: De la Investigación, Parcela D-11
Ciudad: 11407 JEREZ DE LA FRONTERA
Teléfono: 956 30 25 11
Fax: 956 31 81 59
E-mail:
Clasificación: Noticias e Información
Sub-Clasificación: Noticias globales y actualidad



1. Cifras totales y promedios (Nacional)

MES - AÑO	NAVEGADORES UNICOS	VISITAS	PAGINAS
Julio - 2024	1.336	2.552	4.937
PROMEDIO DIARIO	64	82	159
PROMEDIO LUNES-VIERNES	55	71	145
PROMEDIO SABADO-DOMINGO	91	114	201
PAGINAS / VISITAS	1,93		
DURACION MEDIA VISITAS	0:02:36		
TIEMPO INTERACCIÓN MEDIO	0:01:22		

2. Secciones (Nacional)

	PAGINAS	%
HOME	1.612	32.65 %
RESTO	3.325	67.35 %

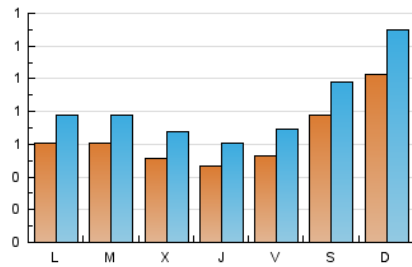
3. Por día del mes (Nacional)

Día	N. únicos	Visitas	Páginas	Día	N. únicos	Visitas	Páginas	Día	N. únicos	Visitas	Páginas
1	44	65	203	11	40	52	85	21	114	137	243
2	46	59	101	12	80	96	139	22	49	59	131
3	36	48	106	13	101	124	174	23	40	53	99
4	48	69	177	14	114	152	223	24	46	61	120
5	40	49	92	15	98	118	200	25	59	76	190
6	84	104	172	16	120	140	199	26	38	51	139
7	90	103	161	17	56	73	111	27	57	79	137
8	65	84	183	18	41	48	89	28	93	128	293
9	60	85	173	19	55	79	208	29	48	65	145
10	61	82	114	20	71	86	204	30	37	53	134
								31	56	74	192

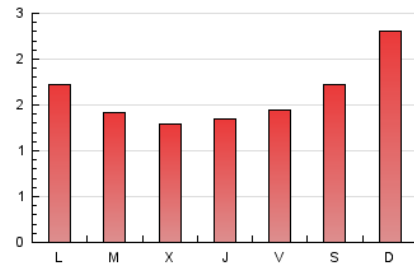
4. Gráficas (Nacional)

4.1 Por día de la semana (promedio)

N. únicos / Visitas (x 100)

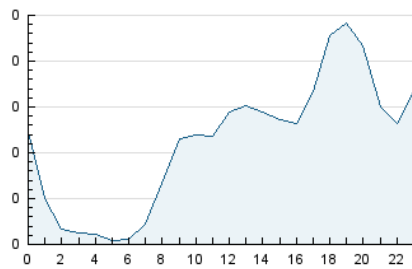


Páginas (x 100)

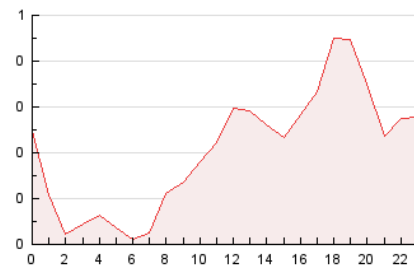


4.2 Por franja horaria (promedio)

Visitas_ (x 1000)

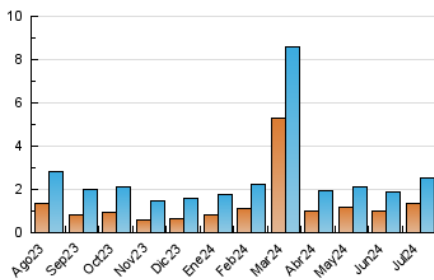


Páginas (x 1000)

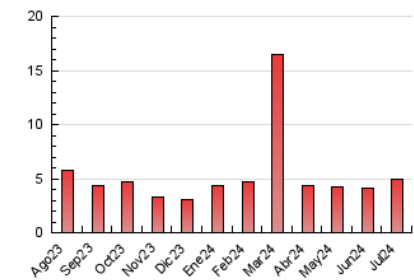


4.3 Por meses

N. únicos / Visitas (x 1000)



Páginas (x 1000)



5. Observaciones

Este Medio Electrónico de Comunicación ha sido medido por la herramienta Google Analytics de Google (GA4)

6. Definiciones básicas (Para más información ver Normas Técnicas para el Control de los Medios Electrónicos de Comunicación)

Página Vista:

Conjunto de ficheros enviado a un usuario como resultado de una petición del mismo recibida por el servidor. Cuando la página está formada por varios marcos (frames), el conjunto de los mismos tendrá, a efectos de cómputo, la consideración de una página unitaria.

Visita:

Una secuencia ininterrumpida de páginas servidas a un usuario válido. Si dicho usuario no realiza peticiones de páginas en un periodo de tiempo (30 min) la siguiente petición constituirá el inicio de una nueva visita.

Navegador Único:

Total de combinaciones únicas de una dirección IP y un identificador adicional. Los medios pueden utilizar cookies o el Identificador de Alta de registro.

Duración Página Vista:

Tiempo acumulado en segundos de todas las páginas vistas (en visitas de dos o más páginas vistas), dividido por el número total de páginas vistas.

Duración Visita:

Tiempo en segundos de todas las visitas de dos o más páginas vistas, dividido por el número total de visitas de dos o más páginas vistas.

Tráfico nacional:

Audiencia/difusión correspondiente a España medida en base a los datos de las direcciones IP registradas por el sistema de medición.

7. Opinión

De OJDinteractiva, la división de INFORMACIÓN Y CONTROL DE PUBLICACIONES S.A.:

Hemos examinado la información facilitada por el editor del medio electrónico para el periodo que comprende la presente certificación.

Nuestro examen se ha realizado de acuerdo con las normas y procedimientos establecidos en las Normas Técnicas para el Control de los Medios Electrónicos de Comunicación.

En nuestra opinión, la presente acta presenta razonablemente la difusión/audiencia registrada por este medio electrónico.

ADVERTENCIA:

El trabajo de OJDinteractiva, la división de INFORMACIÓN Y CONTROL DE PUBLICACIONES S.A (INTROL) se limita a la realización de pruebas para la revisión de los datos de recuento suministrados por el editor con la finalidad de expresar una opinión sobre la razonabilidad de dichos datos de acuerdo con las Normas Técnicas para el control de los MEC.

Por tanto, INTROL no acepta responsabilidad alguna por las inexactitudes o errores que puedan existir en los datos de recuento. Tampoco acepta ninguna responsabilidad por la falsedad en los datos de recuento recibidos del editor, ni por otros datos de medición que no están incluidos en el análisis.

Agosto - 2024

OJDinteractiva