



## INFORMACION Y CONTROL DE PUBLICACIONES, S.A.

Velázquez, 46, 1ª Drcha - Tel. 91 435 00 32 Fax 91 435 96 05 - 28001 - MADRID  
Av. Diagonal 497, 5a planta - Tel 93 439 24 18 Fax 93 419 25 34 - 08029 - BARCELONA

**Título:** PUBLICO.ES - ECO-VIAJES.COM  
**URL Primaria:** http://www.eco-viajes.com  
**Editor:** Display Connectors, S.L.  
**Domicilio:** Balmes, 150 Planta 6  
**Ciudad:** 08008 BARCELONA  
**Teléfono:** 91 838 76 41  
**Fax:**  
**E-mail:** webmaster@publico.es  
**Clasificación:** Viajes  
**Sub-Clasificación:** Información de viajes y mapas



### 1. Cifras totales y promedios (Nacional e Internacional)

MES - AÑO	NAVEGADORES UNICOS	VISITAS	PAGINAS
Mayo - 2024	2.778	3.303	5.291
<b>PROMEDIO DIARIO</b>	<b>95</b>	<b>107</b>	<b>171</b>
<b>PROMEDIO LUNES-VIERNES</b>	95	106	167
<b>PROMEDIO SABADO-DOMINGO</b>	97	110	182
<b>PAGINAS / VISITAS</b>	1,60		
<b>DURACION MEDIA VISITAS</b>	0:07:16		
<b>TIEMPO INTERACCIÓN MEDIO</b>	0:00:47		

### 2. Secciones (Nacional e Internacional)

	PAGINAS	%
<b>HOME</b>	64	1.21 %
<b>RESTO</b>	5.227	98.79 %

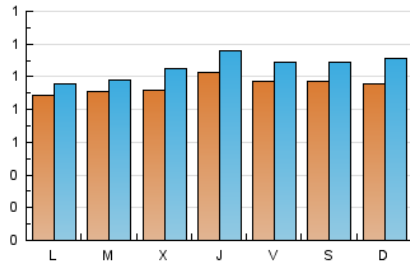
### 3. Por día del mes (Nacional e Internacional)

Día	N. únicos	Visitas	Páginas	Día	N. únicos	Visitas	Páginas	Día	N. únicos	Visitas	Páginas
<b>1</b>	129	149	202	<b>11</b>	94	103	253	<b>21</b>	89	96	127
<b>2</b>	141	166	253	<b>12</b>	92	103	228	<b>22</b>	77	85	171
<b>3</b>	126	151	254	<b>13</b>	90	102	206	<b>23</b>	95	103	131
<b>4</b>	101	122	148	<b>14</b>	94	98	128	<b>24</b>	90	102	139
<b>5</b>	95	107	150	<b>15</b>	85	92	137	<b>25</b>	97	105	131
<b>6</b>	95	102	247	<b>16</b>	88	102	192	<b>26</b>	99	116	161
<b>7</b>	106	122	198	<b>17</b>	97	106	194	<b>27</b>	77	77	99
<b>8</b>	101	116	168	<b>18</b>	96	104	165	<b>28</b>	73	77	97
<b>9</b>	92	106	176	<b>19</b>	98	116	220	<b>29</b>	70	83	114
<b>10</b>	91	102	210	<b>20</b>	92	102	152	<b>30</b>	97	102	142
								<b>31</b>	80	86	98

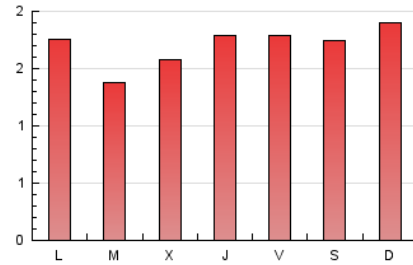
### 4. Gráficas (Nacional e Internacional)

#### 4.1 Por día de la semana (promedio)

N. únicos / Visitas (x 100)



Páginas (x 100)

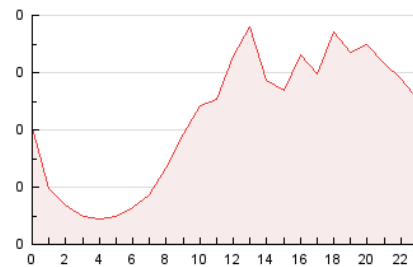


#### 4.2 Por franja horaria (promedio)

Visitas\_ (x 1000)

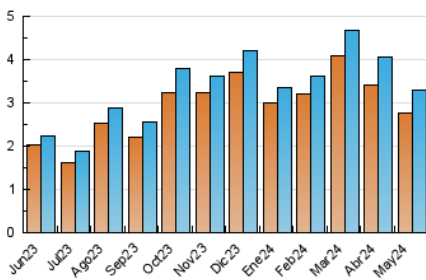


Páginas (x 1000)

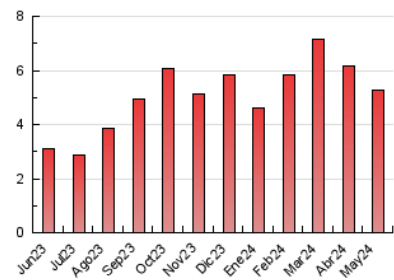


#### 4.3 Por meses

N. únicos / Visitas (x 1000)



Páginas (x 1000)





## INFORMACION Y CONTROL DE PUBLICACIONES, S.A.

Velázquez, 46, 1ª Drcha - Tel. 91 435 00 32 Fax 91 435 96 05 - 28001 - MADRID  
Av. Diagonal 497, 5a planta - Tel 93 439 24 18 Fax 93 419 25 34 - 08029 - BARCELONA

### Anexo - Tráfico Nacional

**Título:** PUBLICO.ES - ECO-VIAJES.COM  
**URL Primaria:** http://www.eco-viajes.com  
**Editor:** Display Connectors, S.L.  
**Domicilio:** Balmes, 150 Planta 6  
**Ciudad:** 08008 BARCELONA  
**Teléfono:** 91 838 76 41  
**Fax:**  
**E-mail:** webmaster@publico.es  
**Clasificación:** Viajes  
**Sub-Clasificación:** Información de viajes y mapas



#### 1. Cifras totales y promedios (Nacional)

MES - AÑO	NAVEGADORES UNICOS	VISITAS	PAGINAS
Mayo - 2024	2.611	3.061	4.726
<b>PROMEDIO DIARIO</b>	<b>89</b>	<b>99</b>	<b>152</b>
<b>PROMEDIO LUNES-VIERNES</b>	<b>88</b>	<b>97</b>	<b>150</b>
<b>PROMEDIO SABADO-DOMINGO</b>	<b>91</b>	<b>103</b>	<b>161</b>
<b>PAGINAS / VISITAS</b>	<b>1,54</b>		
<b>DURACION MEDIA VISITAS</b>	<b>0:06:07</b>		
<b>TIEMPO INTERACCIÓN MEDIO</b>	<b>0:00:46</b>		

#### 2. Secciones (Nacional)

	PAGINAS	%
<b>HOME</b>	48	1.02 %
<b>RESTO</b>	4.678	98.98 %

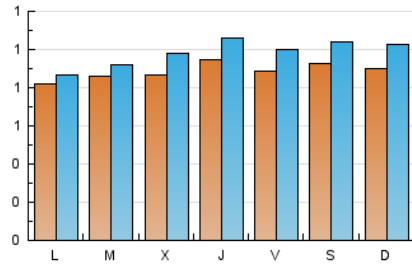
#### 3. Por día del mes (Nacional)

Día	N. únicos	Visitas	Páginas	Día	N. únicos	Visitas	Páginas	Día	N. únicos	Visitas	Páginas
<b>1</b>	129	146	192	<b>11</b>	90	99	224	<b>21</b>	79	83	97
<b>2</b>	136	159	233	<b>12</b>	87	95	158	<b>22</b>	65	72	117
<b>3</b>	120	144	241	<b>13</b>	88	100	204	<b>23</b>	84	92	121
<b>4</b>	99	120	146	<b>14</b>	92	96	126	<b>24</b>	81	87	96
<b>5</b>	92	103	145	<b>15</b>	80	87	125	<b>25</b>	91	97	110
<b>6</b>	88	95	241	<b>16</b>	81	92	177	<b>26</b>	87	100	130
<b>7</b>	101	116	189	<b>17</b>	89	97	184	<b>27</b>	70	70	86
<b>8</b>	97	112	159	<b>18</b>	90	98	158	<b>28</b>	70	73	90
<b>9</b>	89	103	173	<b>19</b>	95	113	216	<b>29</b>	65	72	89
<b>10</b>	86	97	205	<b>20</b>	82	84	99	<b>30</b>	85	86	117
								<b>31</b>	70	73	78

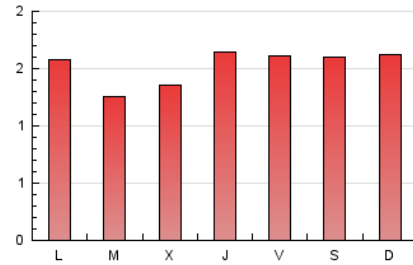
#### 4. Gráficas (Nacional)

##### 4.1 Por día de la semana (promedio)

N. únicos / Visitas (x 100)

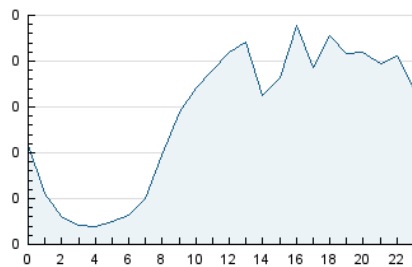


Páginas (x 100)

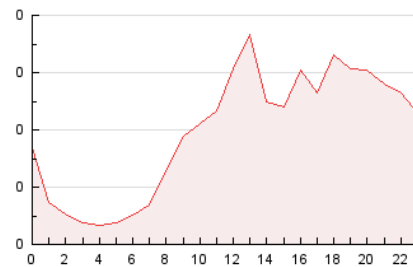


##### 4.2 Por franja horaria (promedio)

Visitas\_ (x 1000)

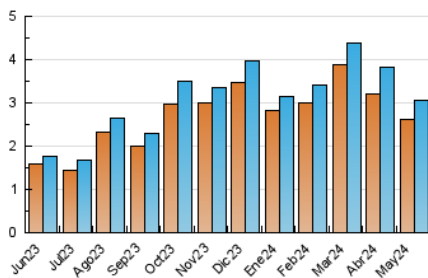


Páginas (x 1000)

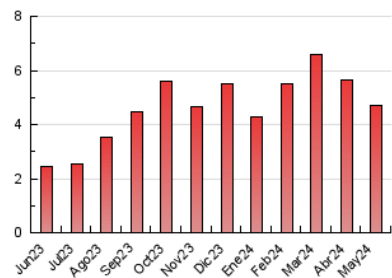


##### 4.3 Por meses

N. únicos / Visitas (x 1000)



Páginas (x 1000)



## 5. Observaciones

Este Medio Electrónico de Comunicación ha sido medido por la herramienta Google Analytics de Google (GA4)

## 6. Definiciones básicas (Para más información ver Normas Técnicas para el Control de los Medios Electrónicos de Comunicación)

### Página Vista:

Conjunto de ficheros enviado a un usuario como resultado de una petición del mismo recibida por el servidor. Cuando la página está formada por varios marcos (frames), el conjunto de los mismos tendrá, a efectos de cómputo, la consideración de una página unitaria.

### Visita:

Una secuencia ininterrumpida de páginas servidas a un usuario válido. Si dicho usuario no realiza peticiones de páginas en un periodo de tiempo (30 min) la siguiente petición constituirá el inicio de una nueva visita.

### Navegador Único:

Total de combinaciones únicas de una dirección IP y un identificador adicional. Los medios pueden utilizar cookies o el Identificador de Alta de registro.

### Duración Página Vista:

Tiempo acumulado en segundos de todas las páginas vistas (en visitas de dos o más páginas vistas), dividido por el número total de páginas vistas.

### Duración Visita:

Tiempo en segundos de todas las visitas de dos o más páginas vistas, dividido por el número total de visitas de dos o más páginas vistas.

### Tráfico nacional:

Audiencia/difusión correspondiente a España medida en base a los datos de las direcciones IP registradas por el sistema de medición.

## 7. Opinión

De OJDinteractiva, la división de INFORMACIÓN Y CONTROL DE PUBLICACIONES S.A.:

Hemos examinado la información facilitada por el editor del medio electrónico para el periodo que comprende la presente certificación.

Nuestro examen se ha realizado de acuerdo con las normas y procedimientos establecidos en las Normas Técnicas para el Control de los Medios Electrónicos de Comunicación.

En nuestra opinión, la presente certificación presenta razonablemente la difusión/audiencia registrada por este canal.

### ADVERTENCIA:

El trabajo de OJDinteractiva, la división de INFORMACIÓN Y CONTROL DE PUBLICACIONES S.A (INTROL) se limita a la realización de pruebas para la revisión de los datos de recuento suministrados por el editor con la finalidad de expresar una opinión sobre la razonabilidad de dichos datos de acuerdo con las Normas Técnicas para el control de los MEC.

Por tanto, INTROL no acepta responsabilidad alguna por las inexactitudes o errores que puedan existir en los datos de recuento. Tampoco acepta ninguna responsabilidad por la falsedad en los datos de recuento recibidos del editor, ni por otros datos de medición que no están incluidos en el análisis.

Junio - 2024

OJDinteractiva