



INFORMACION Y CONTROL DE PUBLICACIONES, S.A.

Velázquez, 46, 1ª Drcha - Tel. 91 435 00 32 Fax 91 435 96 05 - 28001 - MADRID
Av. Diagonal 497, 5a planta - Tel 93 439 24 18 Fax 93 419 25 34 - 08029 - BARCELONA

Título: CLM24.ES
URL Primaria: http://www.clm24.es
Editor: Contraste Ideas, S.L.
Domicilio: Junquera, 30
Ciudad: 45680 CEBOLLA
Teléfono: 902052343
Fax:
E-mail:
Clasificación: Noticias e Información
Sub-Clasificación: Noticias globales y actualidad



1. Cifras totales y promedios (Nacional e Internacional)

MES - AÑO	NAVEGADORES UNICOS	VISITAS	PAGINAS
Marzo - 2024	74.522	179.962	212.731
PROMEDIO DIARIO	4.729	5.805	6.862
PROMEDIO LUNES-VIERNES	4.474	5.442	6.454
PROMEDIO SABADO-DOMINGO	5.263	6.567	7.719
PAGINAS / VISITAS	1,18		
DURACION MEDIA VISITAS	0:01:08		
TIEMPO INTERACCIÓN MEDIO	0:00:44		

2. Secciones (Nacional e Internacional)

	PAGINAS	%
HOME	5.358	2.52 %
RESTO	207.373	97.48 %

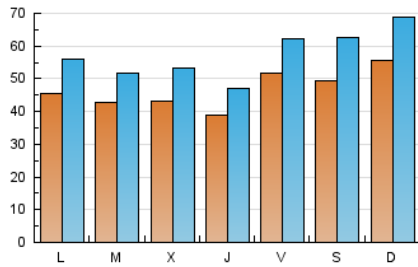
3. Por día del mes (Nacional e Internacional)

Día	N. únicos	Visitas	Páginas	Día	N. únicos	Visitas	Páginas	Día	N. únicos	Visitas	Páginas
1	8.410	9.194	10.294	11	4.629	5.531	6.577	21	4.335	5.252	6.377
2	5.238	6.375	7.647	12	3.476	4.161	5.093	22	3.624	4.378	5.297
3	6.707	8.247	9.975	13	3.153	3.757	4.508	23	4.906	6.340	7.356
4	3.982	4.537	5.553	14	3.545	4.278	5.134	24	5.138	6.495	7.421
5	4.348	4.966	5.873	15	3.899	4.660	5.587	25	5.240	7.047	8.164
6	4.780	5.717	7.235	16	4.095	4.974	5.888	26	4.846	6.245	7.407
7	4.020	4.722	5.756	17	4.148	4.882	5.894	27	4.506	5.734	6.744
8	3.791	4.662	5.540	18	4.350	5.332	6.469	28	3.692	4.558	5.315
9	4.641	5.667	6.744	19	4.373	5.246	6.223	29	6.126	8.276	9.380
10	5.281	6.340	7.261	20	4.837	6.035	7.014	30	5.857	7.924	9.020
								31	6.617	8.430	9.985

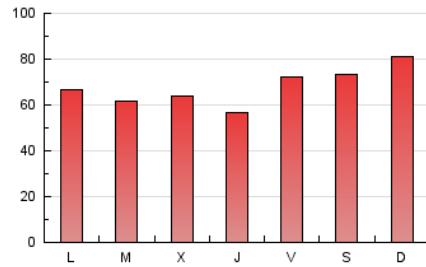
4. Gráficas (Nacional e Internacional)

4.1 Por día de la semana (promedio)

N. únicos / Visitas (x 100)



Páginas (x 100)

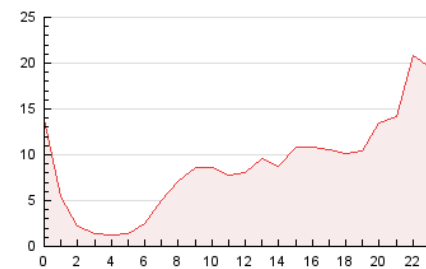


4.2 Por franja horaria (promedio)

Visitas_ (x 1000)

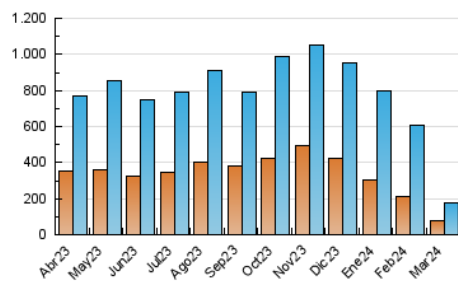


Páginas (x 1000)

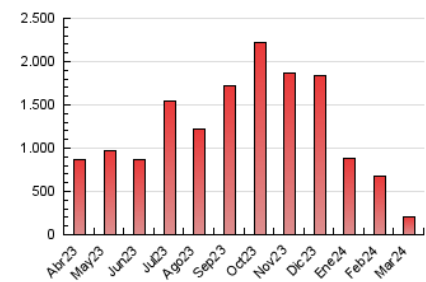


4.3 Por meses

N. únicos / Visitas (x 1000)



Páginas (x 1000)





INFORMACION Y CONTROL DE PUBLICACIONES, S.A.

Velázquez, 46, 1ª Drcha - Tel. 91 435 00 32 Fax 91 435 96 05 - 28001 - MADRID
Av. Diagonal 497, 5a planta - Tel 93 439 24 18 Fax 93 419 25 34 - 08029 - BARCELONA

Anexo - Tráfico Nacional

Título: CLM24.ES
URL Primaria: http://www.clm24.es
Editor: Contraste Ideas, S.L.
Domicilio: Junquera, 30
Ciudad: 45680 CEBOLLA
Teléfono: 902052343
Fax:
E-mail:
Clasificación: Noticias e Información
Sub-Clasificación: Noticias globales y actualidad



1. Cifras totales y promedios (Nacional)

MES - AÑO	NAVEGADORES UNICOS	VISITAS	PAGINAS
Marzo - 2024	72.373	177.221	209.382
PROMEDIO DIARIO	4.642	5.717	6.754
PROMEDIO LUNES-VIERNES	4.382	5.350	6.338
PROMEDIO SABADO-DOMINGO	5.188	6.487	7.629
PAGINAS / VISITAS	1,18		
DURACION MEDIA VISITAS	0:01:08		
TIEMPO INTERACCIÓN MEDIO	0:00:45		

2. Secciones (Nacional)

	PAGINAS	%
HOME	5.172	2.47 %
RESTO	204.210	97.53 %

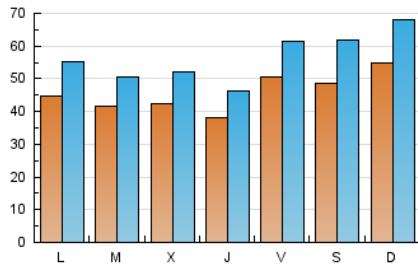
3. Por día del mes (Nacional)

Día	N. únicos	Visitas	Páginas	Día	N. únicos	Visitas	Páginas	Día	N. únicos	Visitas	Páginas
1	8.302	9.096	10.171	11	4.485	5.397	6.398	21	4.233	5.164	6.246
2	5.155	6.280	7.543	12	3.364	4.055	4.948	22	3.517	4.283	5.170
3	6.622	8.172	9.864	13	3.067	3.653	4.381	23	4.831	6.243	7.272
4	3.891	4.457	5.435	14	3.468	4.189	5.031	24	5.067	6.438	7.341
5	4.276	4.901	5.786	15	3.813	4.567	5.482	25	5.173	6.954	8.074
6	4.677	5.602	7.075	16	4.038	4.914	5.820	26	4.760	6.147	7.302
7	3.943	4.673	5.648	17	4.071	4.796	5.798	27	4.432	5.634	6.638
8	3.708	4.594	5.421	18	4.262	5.227	6.353	28	3.636	4.493	5.250
9	4.571	5.594	6.668	19	4.287	5.153	6.100	29	6.003	8.204	9.304
10	5.202	6.269	7.164	20	4.729	5.908	6.884	30	5.785	7.838	8.933
								31	6.538	8.326	9.882

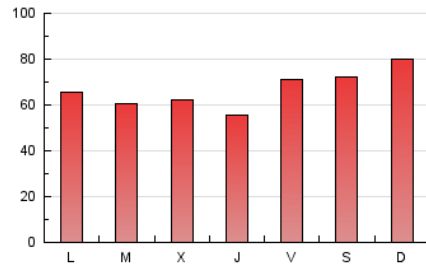
4. Gráficas (Nacional)

4.1 Por día de la semana (promedio)

N. únicos / Visitas (x 100)



Páginas (x 100)



4.2 Por franja horaria (promedio)

Visitas_ (x 1000)

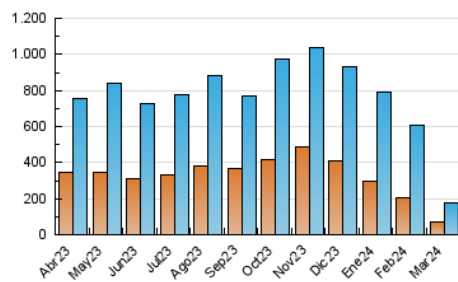


Páginas (x 1000)

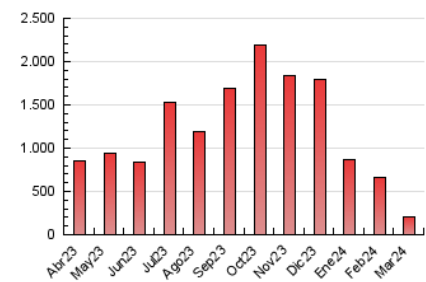


4.3 Por meses

N. únicos / Visitas (x 1000)



Páginas (x 1000)



5. Observaciones

Este Medio Electrónico de Comunicación ha sido medido por la herramienta Google Analytics de Google (GA4)

6. Definiciones básicas (Para más información ver Normas Técnicas para el Control de los Medios Electrónicos de Comunicación)

Página Vista:

Conjunto de ficheros enviado a un usuario como resultado de una petición del mismo recibida por el servidor. Cuando la página está formada por varios marcos (frames), el conjunto de los mismos tendrá, a efectos de cómputo, la consideración de una página unitaria.

Visita:

Una secuencia ininterrumpida de páginas servidas a un usuario válido. Si dicho usuario no realiza peticiones de páginas en un periodo de tiempo (30 min) la siguiente petición constituirá el inicio de una nueva visita.

Navegador Único:

Total de combinaciones únicas de una dirección IP y un identificador adicional. Los medios pueden utilizar cookies o el Identificador de Alta de registro.

Duración Página Vista:

Tiempo acumulado en segundos de todas las páginas vistas (en visitas de dos o más páginas vistas), dividido por el número total de páginas vistas.

Duración Visita:

Tiempo en segundos de todas las visitas de dos o más páginas vistas, dividido por el número total de visitas de dos o más páginas vistas.

Tráfico nacional:

Audiencia/difusión correspondiente a España medida en base a los datos de las direcciones IP registradas por el sistema de medición.

7. Opinión

De OJDinteractiva, la división de INFORMACIÓN Y CONTROL DE PUBLICACIONES S.A.:

Hemos examinado la información facilitada por el editor del medio electrónico para el periodo que comprende la presente certificación.

Nuestro examen se ha realizado de acuerdo con las normas y procedimientos establecidos en las Normas Técnicas para el Control de los Medios Electrónicos de Comunicación.

En nuestra opinión, la presente acta presenta razonablemente la difusión/audiencia registrada por este medio electrónico.

ADVERTENCIA:

El trabajo de OJDinteractiva, la división de INFORMACIÓN Y CONTROL DE PUBLICACIONES S.A (INTROL) se limita a la realización de pruebas para la revisión de los datos de recuento suministrados por el editor con la finalidad de expresar una opinión sobre la razonabilidad de dichos datos de acuerdo con las Normas Técnicas para el control de los MEC.

Por tanto, INTROL no acepta responsabilidad alguna por las inexactitudes o errores que puedan existir en los datos de recuento. Tampoco acepta ninguna responsabilidad por la falsedad en los datos de recuento recibidos del editor, ni por otros datos de medición que no están incluidos en el análisis.

Abril - 2024

OJDinteractiva