



INFORMACION Y CONTROL DE PUBLICACIONES, S.A.

Velázquez, 46, 1ª Drcha - Tel. 91 435 00 32 Fax 91 435 96 05 - 28001 - MADRID
Av. Diagonal 497, 5a planta - Tel 93 439 24 18 Fax 93 419 25 34 - 08029 - BARCELONA

Título: CLM24.ES
URL Primaria: http://www.clm24.es
Editor: Contraste Ideas, S.L.
Domicilio: Junquera, 30
Ciudad: 45680 CEBOLLA
Teléfono: 902052343
Fax:
E-mail:
Clasificación: Noticias e Información
Sub-Clasificación: Noticias globales y actualidad



1. Cifras totales y promedios (Nacional e Internacional)

MES - AÑO	NAVEGADORES UNICOS	VISITAS	PAGINAS
Julio - 2024	65.723	183.372	217.376
PROMEDIO DIARIO	4.910	5.915	7.012
PROMEDIO LUNES-VIERNES	4.711	5.628	6.691
PROMEDIO SABADO-DOMINGO	5.481	6.742	7.936
PAGINAS / VISITAS	1,19		
DURACION MEDIA VISITAS	0:01:10		
TIEMPO INTERACCIÓN MEDIO	0:00:46		

2. Secciones (Nacional e Internacional)

	PAGINAS	%
HOME	4.896	2.25 %
RESTO	212.480	97.75 %

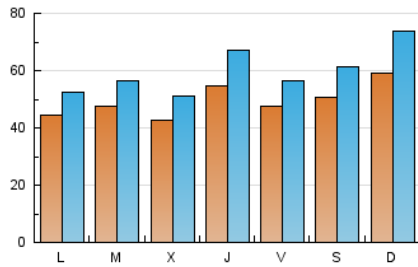
3. Por día del mes (Nacional e Internacional)

Día	N. únicos	Visitas	Páginas	Día	N. únicos	Visitas	Páginas	Día	N. únicos	Visitas	Páginas
1	4.543	5.508	6.479	11	7.437	9.383	10.645	21	8.307	10.687	12.230
2	3.646	4.271	5.141	12	5.389	6.383	7.686	22	5.162	6.147	7.207
3	3.335	4.012	4.874	13	4.278	5.010	5.913	23	4.818	5.705	6.690
4	4.934	5.881	7.088	14	4.642	5.854	6.854	24	4.306	5.253	6.186
5	4.159	4.788	5.776	15	4.628	5.479	6.500	25	5.269	6.426	7.563
6	4.314	5.130	6.182	16	6.213	7.146	8.515	26	4.471	5.326	6.374
7	4.404	5.347	6.294	17	4.681	5.649	6.672	27	6.098	7.458	8.946
8	3.611	4.381	5.134	18	4.285	5.110	6.121	28	6.210	7.562	8.868
9	3.916	4.622	5.668	19	5.090	6.038	7.150	29	4.207	4.808	5.897
10	3.735	4.318	5.261	20	5.595	6.885	8.204	30	5.266	6.472	7.617
								31	5.254	6.333	7.641

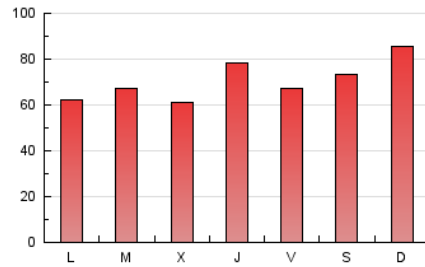
4. Gráficas (Nacional e Internacional)

4.1 Por día de la semana (promedio)

N. únicos / Visitas (x 100)



Páginas (x 100)



4.2 Por franja horaria (promedio)

Visitas_ (x 1000)

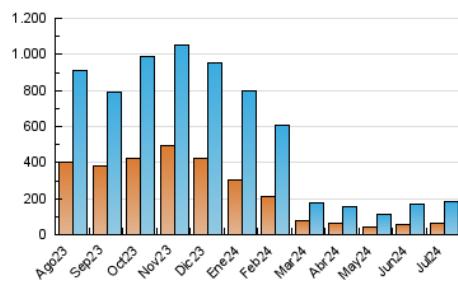


Páginas (x 1000)

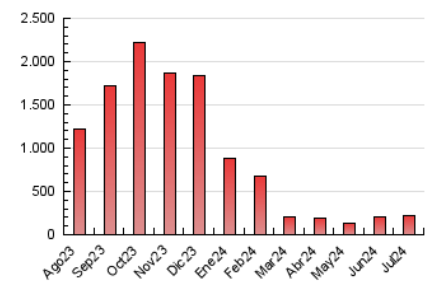


4.3 Por meses

N. únicos / Visitas (x 1000)



Páginas (x 1000)





INFORMACION Y CONTROL DE PUBLICACIONES, S.A.

Velázquez, 46, 1ª Drcha - Tel. 91 435 00 32 Fax 91 435 96 05 - 28001 - MADRID
Av. Diagonal 497, 5a planta - Tel 93 439 24 18 Fax 93 419 25 34 - 08029 - BARCELONA

Anexo - Tráfico Nacional

Título: CLM24.ES
URL Primaria: http://www.clm24.es
Editor: Contraste Ideas, S.L.
Domicilio: Junquera, 30
Ciudad: 45680 CEBOLLA
Teléfono: 902052343
Fax:
E-mail:
Clasificación: Noticias e Información
Sub-Clasificación: Noticias globales y actualidad



1. Cifras totales y promedios (Nacional)

MES - AÑO	NAVEGADORES UNICOS	VISITAS	PAGINAS
Julio - 2024	62.612	179.681	213.316
PROMEDIO DIARIO	4.798	5.796	6.881
PROMEDIO LUNES-VIERNES	4.603	5.513	6.563
PROMEDIO SABADO-DOMINGO	5.359	6.611	7.795
PAGINAS / VISITAS	1,19		
DURACION MEDIA VISITAS	0:01:10		
TIEMPO INTERACCIÓN MEDIO	0:00:48		

2. Secciones (Nacional)

	PAGINAS	%
HOME	4.674	2.19 %
RESTO	208.642	97.81 %

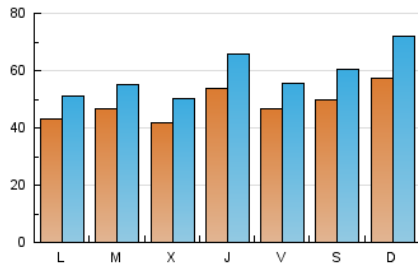
3. Por día del mes (Nacional)

Día	N. únicos	Visitas	Páginas	Día	N. únicos	Visitas	Páginas	Día	N. únicos	Visitas	Páginas
1	4.407	5.344	6.326	11	7.290	9.223	10.480	21	8.189	10.568	12.108
2	3.543	4.173	5.025	12	5.303	6.310	7.570	22	5.044	6.001	7.039
3	3.253	3.920	4.786	13	4.180	4.921	5.804	23	4.713	5.613	6.570
4	4.834	5.786	6.972	14	4.555	5.749	6.749	24	4.222	5.165	6.087
5	4.042	4.681	5.652	15	4.498	5.346	6.345	25	5.176	6.338	7.452
6	4.173	4.992	6.016	16	6.116	7.063	8.404	26	4.393	5.239	6.284
7	4.122	5.019	5.989	17	4.602	5.567	6.576	27	6.023	7.364	8.833
8	3.470	4.192	4.977	18	4.204	5.015	6.012	28	6.100	7.457	8.739
9	3.709	4.413	5.435	19	5.015	5.949	7.052	29	4.109	4.706	5.781
10	3.568	4.119	5.066	20	5.529	6.818	8.125	30	5.184	6.398	7.521
								31	5.165	6.232	7.541

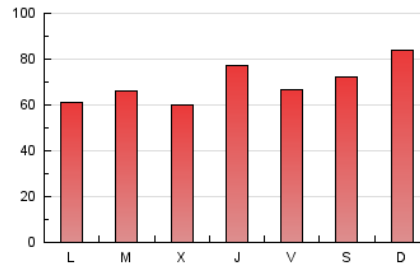
4. Gráficas (Nacional)

4.1 Por día de la semana (promedio)

N. únicos / Visitas (x 100)



Páginas (x 100)

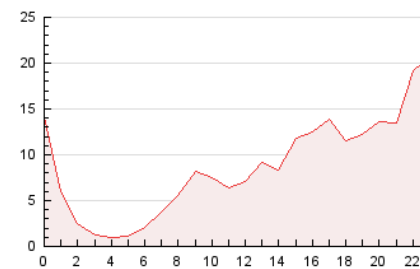


4.2 Por franja horaria (promedio)

Visitas_ (x 1000)

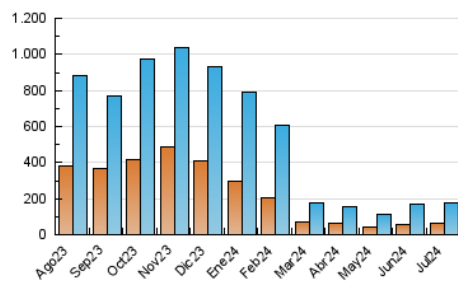


Páginas (x 1000)

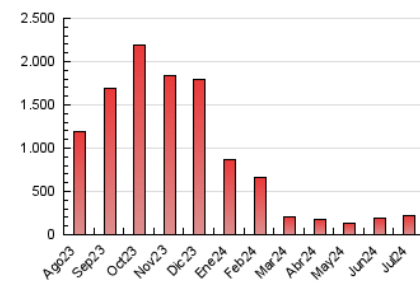


4.3 Por meses

N. únicos / Visitas (x 1000)



Páginas (x 1000)



5. Observaciones

Este Medio Electrónico de Comunicación ha sido medido por la herramienta Google Analytics de Google (GA4)

6. Definiciones básicas (Para más información ver Normas Técnicas para el Control de los Medios Electrónicos de Comunicación)

Página Vista:

Conjunto de ficheros enviado a un usuario como resultado de una petición del mismo recibida por el servidor. Cuando la página está formada por varios marcos (frames), el conjunto de los mismos tendrá, a efectos de cómputo, la consideración de una página unitaria.

Visita:

Una secuencia ininterrumpida de páginas servidas a un usuario válido. Si dicho usuario no realiza peticiones de páginas en un periodo de tiempo (30 min) la siguiente petición constituirá el inicio de una nueva visita.

Navegador Único:

Total de combinaciones únicas de una dirección IP y un identificador adicional. Los medios pueden utilizar cookies o el Identificador de Alta de registro.

Duración Página Vista:

Tiempo acumulado en segundos de todas las páginas vistas (en visitas de dos o más páginas vistas), dividido por el número total de páginas vistas.

Duración Visita:

Tiempo en segundos de todas las visitas de dos o más páginas vistas, dividido por el número total de visitas de dos o más páginas vistas.

Tráfico nacional:

Audiencia/difusión correspondiente a España medida en base a los datos de las direcciones IP registradas por el sistema de medición.

7. Opinión

De OJDinteractiva, la división de INFORMACIÓN Y CONTROL DE PUBLICACIONES S.A.:

Hemos examinado la información facilitada por el editor del medio electrónico para el periodo que comprende la presente certificación.

Nuestro examen se ha realizado de acuerdo con las normas y procedimientos establecidos en las Normas Técnicas para el Control de los Medios Electrónicos de Comunicación.

En nuestra opinión, la presente acta presenta razonablemente la difusión/audiencia registrada por este medio electrónico.

ADVERTENCIA:

El trabajo de OJDinteractiva, la división de INFORMACIÓN Y CONTROL DE PUBLICACIONES S.A (INTROL) se limita a la realización de pruebas para la revisión de los datos de recuento suministrados por el editor con la finalidad de expresar una opinión sobre la razonabilidad de dichos datos de acuerdo con las Normas Técnicas para el control de los MEC.

Por tanto, INTROL no acepta responsabilidad alguna por las inexactitudes o errores que puedan existir en los datos de recuento. Tampoco acepta ninguna responsabilidad por la falsedad en los datos de recuento recibidos del editor, ni por otros datos de medición que no están incluidos en el análisis.

Agosto - 2024

OJDinteractiva