



INFORMACION Y CONTROL DE PUBLICACIONES, S.A.

Velázquez, 46, 1º Drcha - Tel. 91 435 00 32 Fax 91 435 96 05 - 28001 - MADRID
Av. Diagonal 497, 5a planta - Tel 93 439 24 18 Fax 93 419 25 34 - 08029 - BARCELONA

Título: CLM24.ES
URL Primaria: http://www.clm24.es
Editor: Contraste Ideas, S.L.
Domicilio: Junquera, 30
Ciudad: 45680 CEBOLLA
Teléfono: 902052343
Fax:
E-mail:
Clasificación: Noticias e Información
Sub-Clasificación: Noticias globales y actualidad



1. Cifras totales y promedios (Nacional e Internacional)

MES - AÑO	NAVEGADORES UNICOS	VISITAS	PAGINAS
Diciembre - 2024	52.415	141.881	187.152
PROMEDIO DIARIO	3.889	4.526	6.037
PROMEDIO LUNES-VIERNES	3.636	4.216	5.635
PROMEDIO SABADO-DOMINGO	4.508	5.286	7.021
PAGINAS / VISITAS	1,33		
DURACION MEDIA VISITAS	0:01:28		
TIEMPO INTERACCIÓN MEDIO	0:00:21		

2. Secciones (Nacional e Internacional)

	PAGINAS	%
HOME	4.970	2.66 %
RESTO	182.182	97.34 %

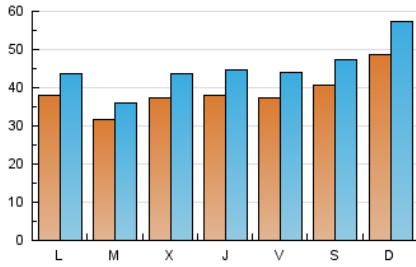
3. Por día del mes (Nacional e Internacional)

Día	N. únicos	Visitas	Páginas	Día	N. únicos	Visitas	Páginas	Día	N. únicos	Visitas	Páginas
1	4.764	5.742	7.732	11	3.805	4.350	5.815	21	3.915	4.519	6.146
2	4.170	4.796	6.502	12	3.774	4.293	5.741	22	4.414	5.162	7.134
3	3.422	3.876	5.199	13	2.814	3.239	4.505	23	3.172	3.714	4.897
4	3.292	3.760	5.182	14	3.702	4.390	5.861	24	2.530	2.961	3.942
5	3.075	3.590	4.806	15	3.861	4.397	5.853	25	4.731	5.716	7.544
6	4.321	5.167	6.875	16	3.346	3.781	5.121	26	5.020	6.165	7.907
7	4.502	5.080	6.703	17	2.794	3.055	4.156	27	4.249	4.975	6.801
8	5.230	6.075	7.912	18	3.110	3.603	4.720	28	4.167	4.897	6.657
9	3.822	4.304	5.896	19	3.274	3.764	5.029	29	6.013	7.309	9.195
10	4.063	4.575	6.388	20	3.603	4.217	5.775	30	4.524	5.245	6.549
								31	3.088	3.598	4.609

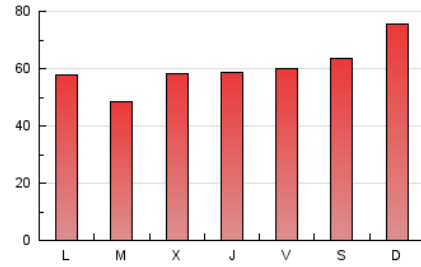
4. Gráficas (Nacional e Internacional)

4.1 Por día de la semana (promedio)

N. únicos / Visitas (x 100)



Páginas (x 100)

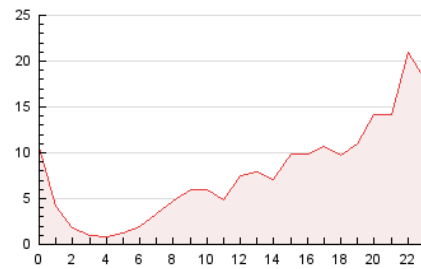


4.2 Por franja horaria (promedio)

Visitas_ (x 1000)

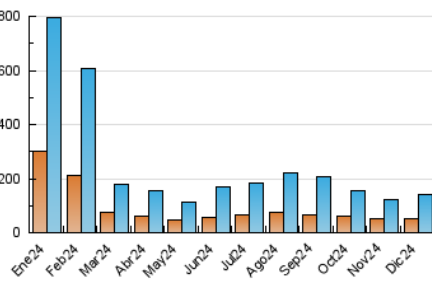


Páginas (x 1000)

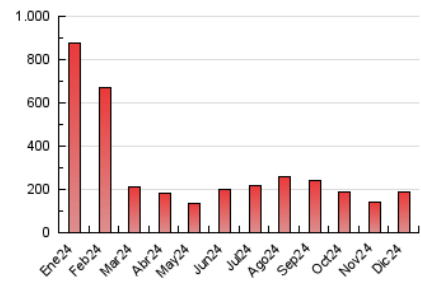


4.3 Por meses

N. únicos / Visitas (x 1000)



Páginas (x 1000)





INFORMACION Y CONTROL DE PUBLICACIONES, S.A.

Velázquez, 46, 1ª Drcha - Tel. 91 435 00 32 Fax 91 435 96 05 - 28001 - MADRID
Av. Diagonal 497, 5a planta - Tel 93 439 24 18 Fax 93 419 25 34 - 08029 - BARCELONA

Anexo - Tráfico Nacional

Título: CLM24.ES
URL Primaria: http://www.clm24.es
Editor: Contraste Ideas, S.L.
Domicilio: Junquera, 30
Ciudad: 45680 CEBOLLA
Teléfono: 902052343
Fax:
E-mail:
Clasificación: Noticias e Información
Sub-Clasificación: Noticias globales y actualidad



1. Cifras totales y promedios (Nacional)

MES - AÑO	NAVEGADORES UNICOS	VISITAS	PAGINAS
Diciembre - 2024	51.184	139.327	184.882
PROMEDIO DIARIO	3.838	4.465	5.964
PROMEDIO LUNES-VIERNES	3.582	4.154	5.560
PROMEDIO SABADO-DOMINGO	4.464	5.228	6.951
PAGINAS / VISITAS	1,34		
DURACION MEDIA VISITAS	0:01:28		
TIEMPO INTERACCIÓN MEDIO	0:00:22		

2. Secciones (Nacional)

	PAGINAS	%
HOME	4.820	2.61 %
RESTO	180.062	97.39 %

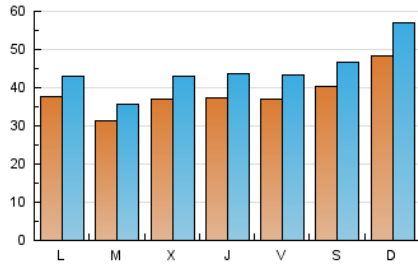
3. Por día del mes (Nacional)

Día	N. únicos	Visitas	Páginas	Día	N. únicos	Visitas	Páginas	Día	N. únicos	Visitas	Páginas
1	4.722	5.706	7.676	11	3.749	4.281	5.731	21	3.862	4.471	6.080
2	4.105	4.707	6.434	12	3.725	4.221	5.686	22	4.356	5.111	7.068
3	3.378	3.823	5.144	13	2.771	3.184	4.441	23	3.127	3.669	4.835
4	3.248	3.703	5.132	14	3.647	4.302	5.781	24	2.475	2.891	3.872
5	3.032	3.541	4.740	15	3.811	4.323	5.766	25	4.687	5.674	7.473
6	4.265	5.103	6.779	16	3.294	3.711	5.046	26	4.956	6.097	7.821
7	4.451	5.029	6.644	17	2.725	2.969	4.064	27	4.181	4.914	6.712
8	5.175	6.035	7.839	18	3.060	3.541	4.640	28	4.114	4.826	6.584
9	3.759	4.231	5.821	19	3.203	3.667	4.939	29	6.035	7.245	9.123
10	4.001	4.521	6.299	20	3.552	4.168	5.692	30	4.472	5.207	6.473
								31	3.049	3.555	4.547

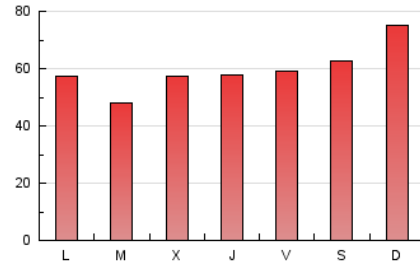
4. Gráficas (Nacional)

4.1 Por día de la semana (promedio)

N. únicos / Visitas (x 100)



Páginas (x 100)

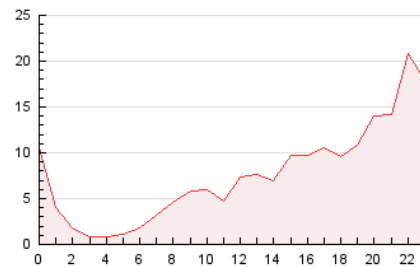


4.2 Por franja horaria (promedio)

Visitas_ (x 1000)

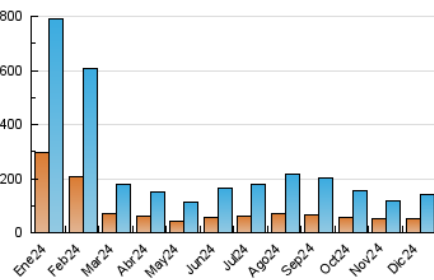


Páginas (x 1000)

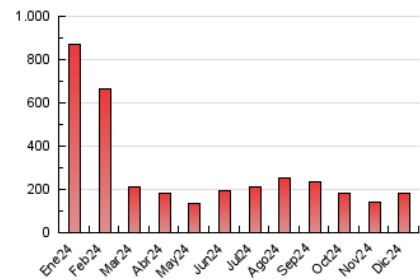


4.3 Por meses

N. únicos / Visitas (x 1000)



Páginas (x 1000)



5. Observaciones

Este Medio Electrónico de Comunicación ha sido medido por la herramienta Google Analytics de Google (GA4).

6. Definiciones básicas (Para más información ver Normas Técnicas para el Control de los Medios Electrónicos de Comunicación)

Página Vista:

Conjunto de ficheros enviado a un usuario como resultado de una petición del mismo recibida por el servidor. Cuando la página está formada por varios marcos (frames), el conjunto de los mismos tendrá, a efectos de cómputo, la consideración de una página unitaria.

Visita:

Una secuencia ininterrumpida de páginas servidas a un usuario válido. Si dicho usuario no realiza peticiones de páginas en un periodo de tiempo (30 min) la siguiente petición constituirá el inicio de una nueva visita.

Navegador Único:

Total de combinaciones únicas de una dirección IP y un identificador adicional. Los medios pueden utilizar cookies o el Identificador de Alta de registro.

Duración Página Vista:

Tiempo acumulado en segundos de todas las páginas vistas (en visitas de dos o más páginas vistas), dividido por el número total de páginas vistas.

Duración Visita:

Tiempo en segundos de todas las visitas de dos o más páginas vistas, dividido por el número total de visitas de dos o más páginas vistas.

Tráfico nacional:

Audiencia/difusión correspondiente a España medida en base a los datos de las direcciones IP registradas por el sistema de medición.

7. Opinión

De OJDinteractiva, la división de INFORMACIÓN Y CONTROL DE PUBLICACIONES S.A.:

Hemos examinado la información facilitada por el editor del medio electrónico para el periodo que comprende la presente certificación.

Nuestro examen se ha realizado de acuerdo con las normas y procedimientos establecidos en las Normas Técnicas para el Control de los Medios Electrónicos de Comunicación.

En nuestra opinión, la presente acta presenta razonablemente la difusión/audiencia registrada por este medio electrónico.

ADVERTENCIA:

El trabajo de OJDinteractiva, la división de INFORMACIÓN Y CONTROL DE PUBLICACIONES S.A (INTROL) se limita a la realización de pruebas para la revisión de los datos de recuento suministrados por el editor con la finalidad de expresar una opinión sobre la razonabilidad de dichos datos de acuerdo con las Normas Técnicas para el control de los MEC.

Por tanto, INTROL no acepta responsabilidad alguna por las inexactitudes o errores que puedan existir en los datos de recuento. Tampoco acepta ninguna responsabilidad por la falsedad en los datos de recuento recibidos del editor, ni por otros datos de medición que no están incluidos en el análisis.

- 2024

OJDinteractiva