



## INFORMACION Y CONTROL DE PUBLICACIONES, S.A.

Velázquez, 46, 1ª Drcha - Tel. 91 435 00 32 Fax 91 435 96 05 - 28001 - MADRID  
Av. Diagonal 497, 5a planta - Tel 93 439 24 18 Fax 93 419 25 34 - 08029 - BARCELONA

**Título:** ELFARODEMELILLA.ES  
**URL Primaria:** http://elfarodemelilla.es  
**Editor:** Joaquín Ferrer y Cía., S.L.  
**Domicilio:** C/ Sargento Mena, 8  
**Ciudad:** 51001 CEUTA  
**Teléfono:** 956 52 20 51  
**Fax:** 956 52 21 42  
**E-mail:**  
**Clasificación:** Noticias e Información  
**Sub-Clasificación:** Noticias globales y actualidad



### 1. Cifras totales y promedios (Nacional e Internacional)

MES - AÑO	NAVEGADORES UNICOS	VISITAS	PAGINAS
Febrero - 2025	180.949	351.515	519.850
<b>PROMEDIO DIARIO</b>	<b>10.968</b>	<b>12.738</b>	<b>18.566</b>
<b>PROMEDIO LUNES-VIERNES</b>	11.469	13.382	19.581
<b>PROMEDIO SABADO-DOMINGO</b>	9.717	11.127	16.029
<b>PAGINAS / VISITAS</b>	1,46		
<b>DURACION MEDIA VISITAS</b>	0:01:37		
<b>TIEMPO INTERACCIÓN MEDIO</b>	0:01:09		

### 2. Secciones (Nacional e Internacional)

	PAGINAS	%
<b>HOME</b>	117.112	22.53 %
<b>RESTO</b>	402.738	77.47 %

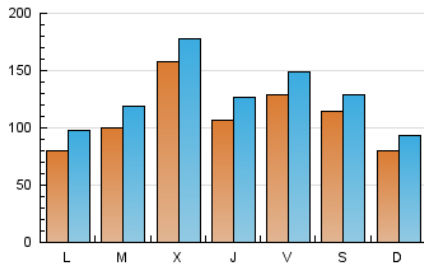
### 3. Por día del mes (Nacional e Internacional)

Día	N. únicos	Visitas	Páginas	Día	N. únicos	Visitas	Páginas	Día	N. únicos	Visitas	Páginas
1	4.751	5.679	9.183	11	10.041	11.533	16.796	21	16.739	19.767	27.811
2	6.008	7.181	10.708	12	7.624	9.106	13.570	22	18.376	20.733	28.098
3	6.092	7.396	12.993	13	7.189	8.649	13.580	23	14.377	16.219	22.857
4	7.079	8.808	13.744	14	6.477	7.944	12.352	24	11.168	13.296	19.833
5	10.905	13.077	20.351	15	4.576	5.789	8.735	25	12.808	15.030	22.238
6	11.095	13.153	20.095	16	6.095	7.135	11.167	26	22.017	24.968	33.856
7	21.536	23.522	30.252	17	6.329	7.851	12.820	27	8.284	9.960	16.275
8	17.955	19.343	26.079	18	10.118	12.018	17.375	28	6.595	8.158	13.128
9	5.594	6.933	11.401	19	22.353	24.182	32.452				
10	8.617	10.393	15.470	20	16.309	18.829	26.631				

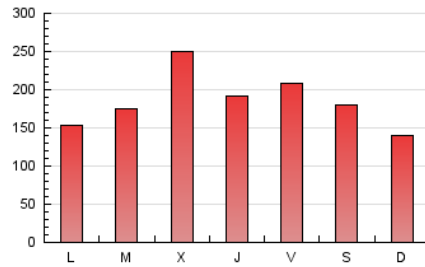
#### 4. Gráficas (Nacional e Internacional)

##### 4.1 Por día de la semana (promedio)

N. únicos / Visitas (x 100)

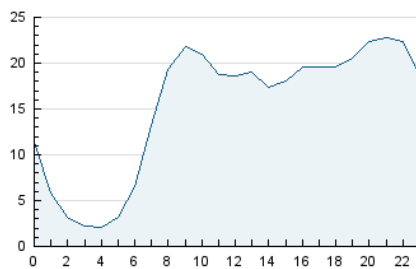


Páginas (x 100)

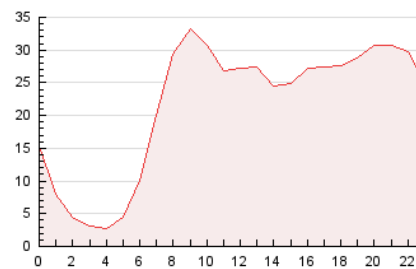


##### 4.2 Por franja horaria (promedio)

Visitas\_ (x 1000)

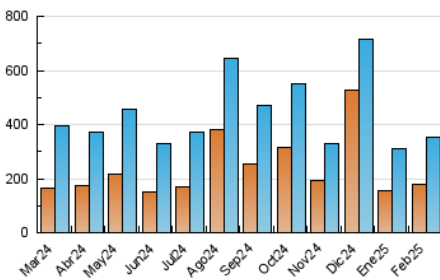


Páginas (x 1000)

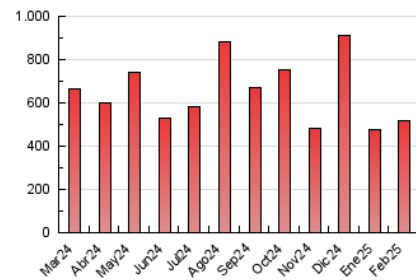


##### 4.3 Por meses

N. únicos / Visitas (x 1000)



Páginas (x 1000)





## INFORMACION Y CONTROL DE PUBLICACIONES, S.A.

Velázquez, 46, 1ª Drcha - Tel. 91 435 00 32 Fax 91 435 96 05 - 28001 - MADRID  
Av. Diagonal 497, 5a planta - Tel 93 439 24 18 Fax 93 419 25 34 - 08029 - BARCELONA

### Anexo - Tráfico Nacional

**Título:** ELFARODEMELILLA.ES  
**URL Primaria:** http://elfarodemelilla.es  
**Editor:** Joaquín Ferrer y Cía., S.L.  
**Domicilio:** C/ Sargento Mena, 8  
**Ciudad:** 51001 CEUTA  
**Teléfono:** 956 52 20 51  
**Fax:** 956 52 21 42  
**E-mail:**  
**Clasificación:** Noticias e Información  
**Sub-Clasificación:** Noticias globales y actualidad



#### 1. Cifras totales y promedios (Nacional)

MES - AÑO	NAVEGADORES UNICOS	VISITAS	PAGINAS
Febrero - 2025	165.852	325.871	483.148
<b>PROMEDIO DIARIO</b>	<b>10.200</b>	<b>11.858</b>	<b>17.255</b>
<b>PROMEDIO LUNES-VIERNES</b>	10.678	12.473	18.226
<b>PROMEDIO SABADO-DOMINGO</b>	9.004	10.321	14.829
<b>PAGINAS / VISITAS</b>	1,46		
<b>DURACION MEDIA VISITAS</b>	0:01:35		
<b>TIEMPO INTERACCIÓN MEDIO</b>	0:01:09		

#### 2. Secciones (Nacional)

	PAGINAS	%
<b>HOME</b>	107.632	22.28 %
<b>RESTO</b>	375.516	77.72 %

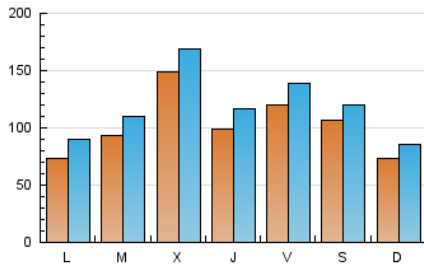
#### 3. Por día del mes (Nacional)

Día	N. únicos	Visitas	Páginas	Día	N. únicos	Visitas	Páginas	Día	N. únicos	Visitas	Páginas
<b>1</b>	4.181	5.014	8.175	<b>11</b>	9.384	10.797	15.629	<b>21</b>	15.539	18.258	25.763
<b>2</b>	5.421	6.507	9.752	<b>12</b>	7.048	8.387	12.605	<b>22</b>	17.271	19.531	26.376
<b>3</b>	5.500	6.755	11.914	<b>13</b>	6.580	7.913	12.533	<b>23</b>	13.535	15.200	21.502
<b>4</b>	6.344	7.989	12.454	<b>14</b>	5.881	7.284	11.271	<b>24</b>	10.337	12.386	18.458
<b>5</b>	10.083	11.967	18.652	<b>15</b>	4.029	5.106	7.796	<b>25</b>	12.035	14.164	20.762
<b>6</b>	10.150	12.068	18.510	<b>16</b>	5.498	6.495	10.179	<b>26</b>	21.208	23.972	32.537
<b>7</b>	20.502	22.483	28.794	<b>17</b>	5.600	7.052	11.678	<b>27</b>	7.521	9.034	14.973
<b>8</b>	17.143	18.537	24.560	<b>18</b>	9.352	11.133	16.000	<b>28</b>	5.972	7.422	12.131
<b>9</b>	4.957	6.176	10.295	<b>19</b>	21.242	23.065	30.624				
<b>10</b>	7.976	9.656	14.427	<b>20</b>	15.315	17.683	24.798				

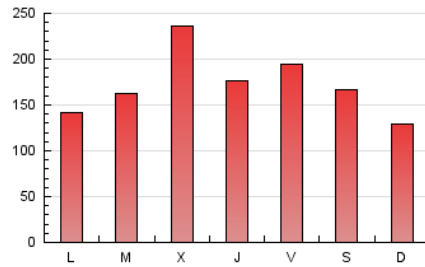
## 4. Gráficas (Nacional)

### 4.1 Por día de la semana (promedio)

N. únicos / Visitas (x 100)



Páginas (x 100)

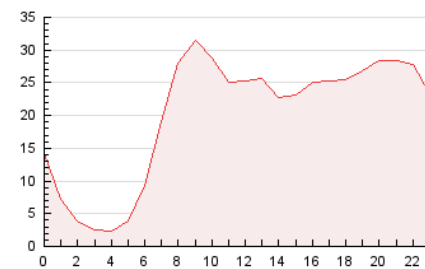


### 4.2 Por franja horaria (promedio)

Visitas\_ (x 1000)

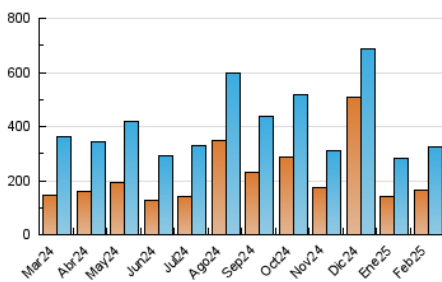


Páginas (x 1000)

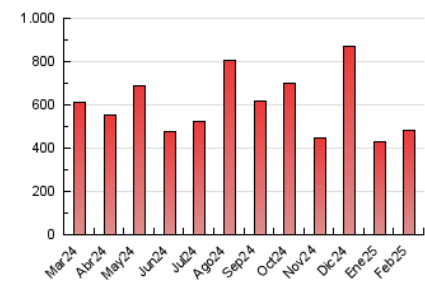


### 4.3 Por meses

N. únicos / Visitas (x 1000)



Páginas (x 1000)



## 5. Observaciones

Este Medio Electrónico de Comunicación ha sido medido por la herramienta Google Analytics de Google (GA4).

## 6. Definiciones básicas (Para más información ver Normas Técnicas para el Control de los Medios Electrónicos de Comunicación)

### Página Vista:

Conjunto de ficheros enviado a un usuario como resultado de una petición del mismo recibida por el servidor. Cuando la página está formada por varios marcos (frames), el conjunto de los mismos tendrá, a efectos de cómputo, la consideración de una página unitaria.

### Visita:

Una secuencia ininterrumpida de páginas servidas a un usuario válido. Si dicho usuario no realiza peticiones de páginas en un periodo de tiempo (30 min) la siguiente petición constituirá el inicio de una nueva visita.

### Navegador Único:

Total de combinaciones únicas de una dirección IP y un identificador adicional. Los medios pueden utilizar cookies o el Identificador de Alta de registro.

### Duración Página Vista:

Tiempo acumulado en segundos de todas las páginas vistas (en visitas de dos o más páginas vistas), dividido por el número total de páginas vistas.

### Duración Visita:

Tiempo en segundos de todas las visitas de dos o más páginas vistas, dividido por el número total de visitas de dos o más páginas vistas.

### Tráfico nacional:

Audiencia/difusión correspondiente a España medida en base a los datos de las direcciones IP registradas por el sistema de medición.

## 7. Opinión

De OJDinteractiva, la división de INFORMACIÓN Y CONTROL DE PUBLICACIONES S.A.:

Hemos examinado la información facilitada por el editor del medio electrónico para el periodo que comprende la presente certificación.

Nuestro examen se ha realizado de acuerdo con las normas y procedimientos establecidos en las Normas Técnicas para el Control de los Medios Electrónicos de Comunicación.

En nuestra opinión, la presente acta presenta razonablemente la difusión/audiencia registrada por este medio electrónico.

### ADVERTENCIA:

El trabajo de OJDinteractiva, la división de INFORMACIÓN Y CONTROL DE PUBLICACIONES S.A (INTROL) se limita a la realización de pruebas para la revisión de los datos de recuento suministrados por el editor con la finalidad de expresar una opinión sobre la razonabilidad de dichos datos de acuerdo con las Normas Técnicas para el control de los MEC.

Por tanto, INTROL no acepta responsabilidad alguna por las inexactitudes o errores que puedan existir en los datos de recuento. Tampoco acepta ninguna responsabilidad por la falsedad en los datos de recuento recibidos del editor, ni por otros datos de medición que no están incluidos en el análisis.

Marzo - 2025

OJDinteractiva