



INFORMACION Y CONTROL DE PUBLICACIONES, S.A.

Velázquez, 46, 1ª Drcha - Tel. 91 435 00 32 Fax 91 435 96 05 - 28001 - MADRID
Av. Diagonal 497, 5a planta - Tel 93 439 24 18 Fax 93 419 25 34 - 08029 - BARCELONA

Título: ELDIARIO.ES - CASTILLA LA MANCHA

URL Primaria:

Editor: Diario de Prensa Digital, S.L.

Domicilio: Pilar de Zaragoza, 9

Ciudad: 28028 MADRID

Teléfono: 91 548 96 67

Fax: 91 548 96 19

E-mail:

Clasificación: Noticias e Información

Sub-Clasificación: Noticias globales y actualidad

Castilla-La Mancha www.castillalamancha.es

1. Cifras totales y promedios (Nacional e Internacional)

MES - AÑO	NAVEGADORES UNICOS	VISITAS	PAGINAS
Mayo - 2024	447.432	553.803	607.100
PROMEDIO DIARIO	16.966	17.865	19.584
PROMEDIO LUNES-VIERNES	19.136	20.165	22.015
PROMEDIO SABADO-DOMINGO	10.730	11.250	12.596
PAGINAS / VISITAS	1,10		
DURACION MEDIA VISITAS	0:01:09		
TIEMPO INTERACCIÓN MEDIO	0:00:41		

2. Secciones (Nacional e Internacional)

	PAGINAS	%
HOME	12.231	2.01 %
RESTO	594.869	97.99 %

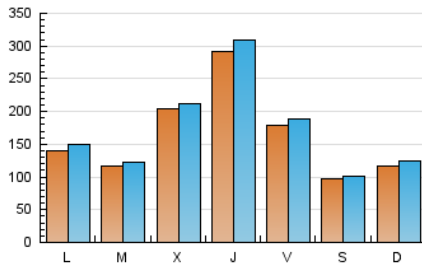
3. Por día del mes (Nacional e Internacional)

Día	N. únicos	Visitas	Páginas	Día	N. únicos	Visitas	Páginas	Día	N. únicos	Visitas	Páginas
1	25.191	26.076	28.206	11	11.875	12.262	13.584	21	12.079	12.457	13.877
2	97.576	104.185	110.649	12	11.441	11.824	13.369	22	13.193	13.739	15.010
3	50.271	52.800	56.321	13	19.011	19.931	22.136	23	11.124	11.761	13.057
4	9.857	10.334	11.707	14	15.588	15.830	17.913	24	8.801	9.248	10.544
5	8.583	9.244	10.401	15	31.841	33.028	35.405	25	9.890	10.449	11.241
6	11.718	12.472	14.063	16	10.331	10.725	11.919	26	9.611	10.355	11.236
7	13.868	15.003	16.274	17	5.641	6.107	7.245	27	5.349	5.814	6.664
8	21.385	22.395	24.354	18	7.189	7.485	8.580	28	5.314	5.830	6.627
9	15.948	16.712	18.784	19	17.395	18.048	20.647	29	9.993	10.327	11.697
10	7.312	7.889	9.062	20	20.294	21.611	23.767	30	11.144	11.472	12.796
								31	17.148	18.390	19.965

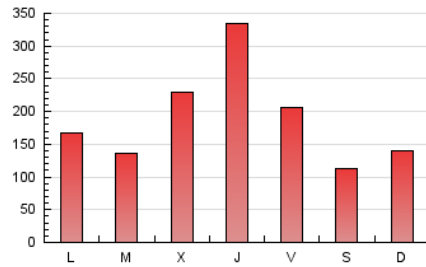
4. Gráficas (Nacional e Internacional)

4.1 Por día de la semana (promedio)

N. únicos / Visitas (x 100)

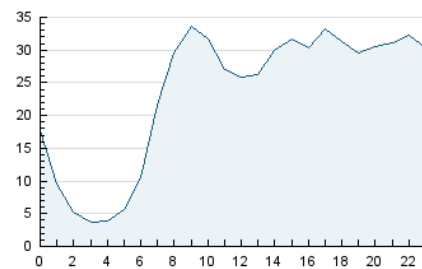


Páginas (x 100)

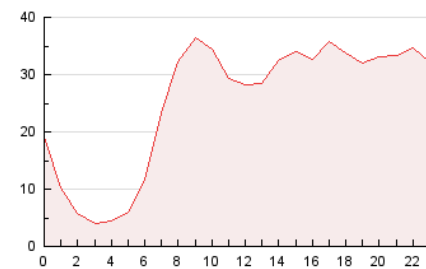


4.2 Por franja horaria (promedio)

Visitas_ (x 1000)

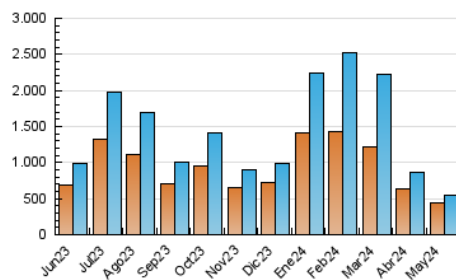


Páginas (x 1000)

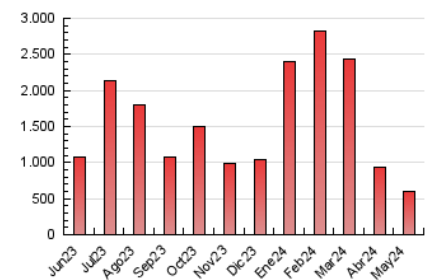


4.3 Por meses

N. únicos / Visitas (x 1000)



Páginas (x 1000)





INFORMACION Y CONTROL DE PUBLICACIONES, S.A.

Velázquez, 46, 1ª Drcha - Tel. 91 435 00 32 Fax 91 435 96 05 - 28001 - MADRID
Av. Diagonal 497, 5a planta - Tel 93 439 24 18 Fax 93 419 25 34 - 08029 - BARCELONA

Anexo - Tráfico Nacional

Título: ELDIARIO.ES - CASTILLA LA MANCHA

URL Primaria:

Editor: Diario de Prensa Digital, S.L.

Domicilio: Pilar de Zaragoza, 9

Ciudad: 28028 MADRID

Teléfono: 91 548 96 67

Fax: 91 548 96 19

E-mail:

Clasificación: Noticias e Información

Sub-Clasificación: Noticias globales y actualidad



1. Cifras totales y promedios (Nacional)

MES - AÑO	NAVEGADORES UNICOS	VISITAS	PAGINAS
Mayo - 2024	424.841	525.853	572.149
PROMEDIO DIARIO	16.164	16.963	18.456
PROMEDIO LUNES-VIERNES	18.251	19.166	20.796
PROMEDIO SABADO-DOMINGO	10.163	10.629	11.729
PAGINAS / VISITAS	1,09		
DURACION MEDIA VISITAS	0:01:09		
TIEMPO INTERACCIÓN MEDIO	0:00:41		

2. Secciones (Nacional)

	PAGINAS	%
HOME	10.317	1.80 %
RESTO	561.832	98.20 %

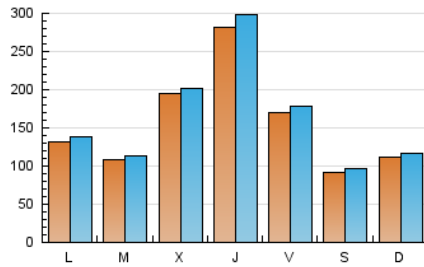
3. Por día del mes (Nacional)

Día	N. únicos	Visitas	Páginas	Día	N. únicos	Visitas	Páginas	Día	N. únicos	Visitas	Páginas
1	23.967	24.635	26.527	11	11.311	11.684	12.725	21	11.502	11.828	13.155
2	95.228	101.537	107.612	12	10.957	11.420	12.603	22	12.512	13.067	14.106
3	48.817	50.751	54.255	13	17.491	18.215	20.042	23	10.617	11.166	12.368
4	9.278	9.560	10.673	14	14.180	14.324	16.011	24	8.383	8.714	9.995
5	8.078	8.545	9.433	15	30.999	32.002	34.156	25	9.486	10.010	10.712
6	10.850	11.587	12.845	16	9.482	9.884	10.818	26	9.070	9.775	10.498
7	13.112	14.044	14.994	17	5.114	5.549	6.437	27	4.877	5.333	6.028
8	20.572	21.418	23.186	18	6.805	7.122	8.028	28	4.849	5.283	5.964
9	15.139	15.928	17.601	19	16.317	16.912	19.160	29	9.446	9.813	11.038
10	6.572	7.080	7.964	20	19.178	20.353	22.233	30	10.665	10.960	12.118
								31	16.227	17.354	18.864

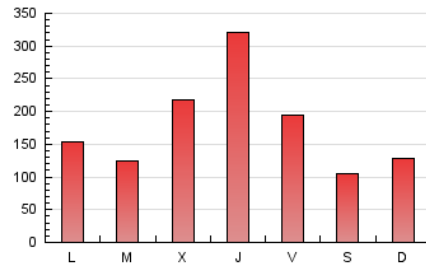
4. Gráficas (Nacional)

4.1 Por día de la semana (promedio)

N. únicos / Visitas (x 100)

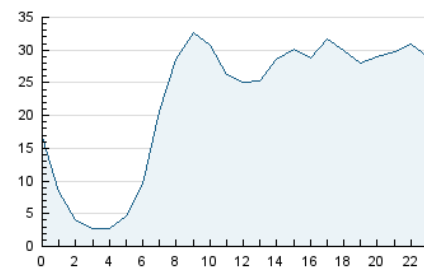


Páginas (x 100)

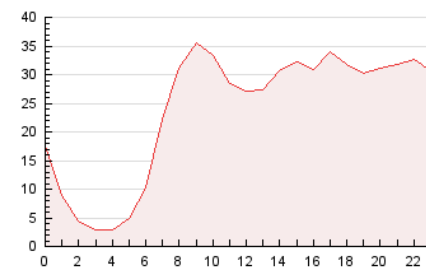


4.2 Por franja horaria (promedio)

Visitas_ (x 1000)

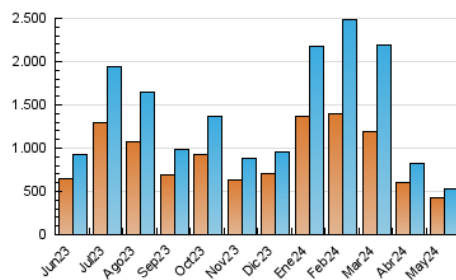


Páginas (x 1000)

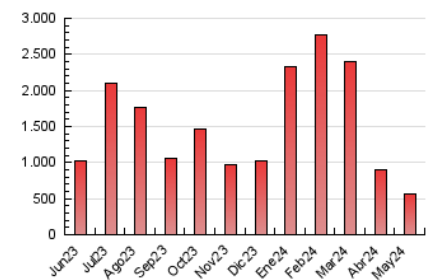


4.3 Por meses

N. únicos / Visitas (x 1000)



Páginas (x 1000)



5. Observaciones

Este Medio Electrónico de Comunicación ha sido medido por la herramienta Google Analytics de Google (GA4)

6. Definiciones básicas (Para más información ver Normas Técnicas para el Control de los Medios Electrónicos de Comunicación)

Página Vista:

Conjunto de ficheros enviado a un usuario como resultado de una petición del mismo recibida por el servidor. Cuando la página está formada por varios marcos (frames), el conjunto de los mismos tendrá, a efectos de cómputo, la consideración de una página unitaria.

Visita:

Una secuencia ininterrumpida de páginas servidas a un usuario válido. Si dicho usuario no realiza peticiones de páginas en un periodo de tiempo (30 min) la siguiente petición constituirá el inicio de una nueva visita.

Navegador Único:

Total de combinaciones únicas de una dirección IP y un identificador adicional. Los medios pueden utilizar cookies o el Identificador de Alta de registro.

Duración Página Vista:

Tiempo acumulado en segundos de todas las páginas vistas (en visitas de dos o más páginas vistas), dividido por el número total de páginas vistas.

Duración Visita:

Tiempo en segundos de todas las visitas de dos o más páginas vistas, dividido por el número total de visitas de dos o más páginas vistas.

Tráfico nacional:

Audiencia/difusión correspondiente a España medida en base a los datos de las direcciones IP registradas por el sistema de medición.

7. Opinión

De OJDinteractiva, la división de INFORMACIÓN Y CONTROL DE PUBLICACIONES S.A.:

Hemos examinado la información facilitada por el editor del medio electrónico para el periodo que comprende la presente certificación.

Nuestro examen se ha realizado de acuerdo con las normas y procedimientos establecidos en las Normas Técnicas para el Control de los Medios Electrónicos de Comunicación.

En nuestra opinión, la presente certificación presenta razonablemente la difusión/audiencia registrada por este canal.

ADVERTENCIA:

El trabajo de OJDinteractiva, la división de INFORMACIÓN Y CONTROL DE PUBLICACIONES S.A (INTROL) se limita a la realización de pruebas para la revisión de los datos de recuento suministrados por el editor con la finalidad de expresar una opinión sobre la razonabilidad de dichos datos de acuerdo con las Normas Técnicas para el control de los MEC.

Por tanto, INTROL no acepta responsabilidad alguna por las inexactitudes o errores que puedan existir en los datos de recuento. Tampoco acepta ninguna responsabilidad por la falsedad en los datos de recuento recibidos del editor, ni por otros datos de medición que no están incluidos en el análisis.

Junio - 2024

OJDinteractiva