



INFORMACION Y CONTROL DE PUBLICACIONES, S.A.

Velázquez, 46, 1ª Drcha - Tel. 91 435 00 32 Fax 91 435 96 05 - 28001 - MADRID
Av. Diagonal 497, 5a planta - Tel 93 439 24 18 Fax 93 419 25 34 - 08029 - BARCELONA

Título: ELDIARIO.ES - CASTILLA LA MANCHA

URL Primaria:

Editor: Diario de Prensa Digital, S.L.

Domicilio: Pilar de Zaragoza, 9

Ciudad: 28028 MADRID

Teléfono: 91 548 96 67

Fax: 91 548 96 19

E-mail:

Clasificación: Noticias e Información

Sub-Clasificación: Noticias globales y actualidad

Castilla-La Mancha www.eldiario.es

1. Cifras totales y promedios (Nacional e Internacional)

MES - AÑO	NAVEGADORES UNICOS	VISITAS	PAGINAS
Octubre - 2023	956.126	1.407.540	1.499.529
PROMEDIO DIARIO	43.278	45.405	48.372
PROMEDIO LUNES-VIERNES	46.219	48.539	51.757
PROMEDIO SABADO-DOMINGO	36.090	37.743	40.098
PAGINAS / VISITAS	1,07		
DURACION MEDIA VISITAS	0:00:39		
TIEMPO INTERACCIÓN MEDIO	0:00:22		

2. Secciones (Nacional e Internacional)

	PAGINAS	%
HOME	10.119	0.67 %
RESTO	1.489.410	99.33 %

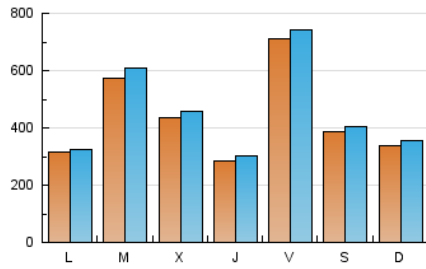
3. Por día del mes (Nacional e Internacional)

Día	N. únicos	Visitas	Páginas	Día	N. únicos	Visitas	Páginas	Día	N. únicos	Visitas	Páginas
1	40.849	42.420	45.985	11	97.857	102.714	111.813	21	49.284	50.873	52.865
2	18.970	19.747	22.083	12	26.611	27.829	29.277	22	18.261	19.205	20.619
3	28.368	30.399	31.888	13	167.594	172.707	177.107	23	12.186	13.075	13.891
4	39.880	42.428	44.624	14	68.334	71.681	75.604	24	19.546	20.264	21.996
5	50.864	54.791	56.678	15	30.779	32.460	33.916	25	17.906	18.576	20.154
6	18.870	20.062	21.573	16	27.663	28.377	30.640	26	17.867	18.570	20.294
7	15.128	16.189	17.049	17	15.216	16.169	17.283	27	36.051	37.647	40.706
8	69.003	72.735	76.581	18	17.717	18.710	20.371	28	22.185	22.732	25.401
9	83.508	85.699	92.807	19	17.830	19.304	20.361	29	10.983	11.391	12.863
10	169.501	182.943	199.103	20	62.446	66.207	69.017	30	15.672	16.400	18.040
								31	54.685	55.236	58.940

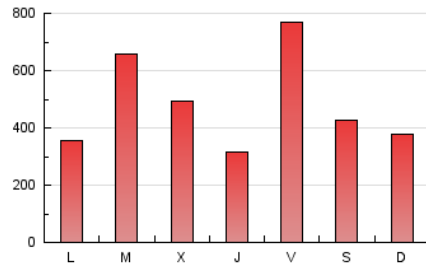
4. Gráficas (Nacional e Internacional)

4.1 Por día de la semana (promedio)

N. únicos / Visitas (x 100)



Páginas (x 100)



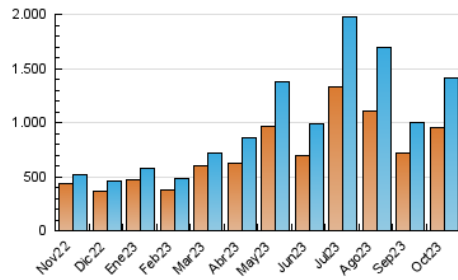
4.2 Por franja horaria (promedio)

Visitas_ (x 1000)

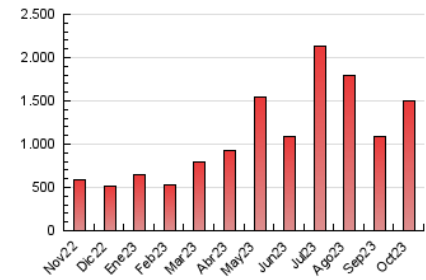
Páginas (x 1000)

4.3 Por meses

N. únicos / Visitas (x 1000)



Páginas (x 1000)





INFORMACION Y CONTROL DE PUBLICACIONES, S.A.

Velázquez, 46, 1ª Drcha - Tel. 91 435 00 32 Fax 91 435 96 05 - 28001 - MADRID
Av. Diagonal 497, 5a planta - Tel 93 439 24 18 Fax 93 419 25 34 - 08029 - BARCELONA

Anexo - Tráfico Nacional

Título: ELDIARIO.ES - CASTILLA LA MANCHA

URL Primaria:

Editor: Diario de Prensa Digital, S.L.

Domicilio: Pilar de Zaragoza, 9

Ciudad: 28028 MADRID

Teléfono: 91 548 96 67

Fax: 91 548 96 19

E-mail:

Clasificación: Noticias e Información

Sub-Clasificación: Noticias globales y actualidad



1. Cifras totales y promedios (Nacional)

MES - AÑO	NAVEGADORES UNICOS	VISITAS	PAGINAS
Octubre - 2023	923.131	1.371.014	1.461.753
PROMEDIO DIARIO	42.138	44.226	47.153
PROMEDIO LUNES-VIERNES	45.044	47.322	50.500
PROMEDIO SABADO-DOMINGO	35.034	36.659	38.974
PAGINAS / VISITAS	1,07		
DURACION MEDIA VISITAS	0:00:37		
TIEMPO INTERACCIÓN MEDIO	0:00:21		

2. Secciones (Nacional)

	PAGINAS	%
HOME	9.870	0.68 %
RESTO	1.451.883	99.32 %

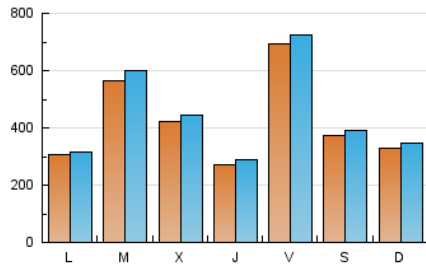
3. Por día del mes (Nacional)

Día	N. únicos	Visitas	Páginas	Día	N. únicos	Visitas	Páginas	Día	N. únicos	Visitas	Páginas
1	39.905	41.239	44.875	11	96.616	101.237	110.586	21	48.465	50.244	52.130
2	18.041	18.756	21.036	12	25.532	26.754	28.175	22	17.419	18.351	19.628
3	27.445	29.151	30.809	13	163.304	169.246	172.728	23	11.281	12.110	12.946
4	37.709	40.494	42.188	14	65.455	69.022	72.798	24	18.687	19.490	21.088
5	49.471	53.016	55.051	15	29.629	31.001	32.680	25	16.974	17.638	19.230
6	18.127	19.295	20.791	16	26.369	27.284	29.266	26	17.121	17.728	19.422
7	14.625	15.616	16.496	17	14.494	15.465	16.486	27	35.099	36.489	39.679
8	67.908	71.581	75.220	18	16.976	17.988	19.579	28	21.501	22.086	24.685
9	81.953	84.139	91.211	19	17.104	18.581	19.643	29	10.403	10.792	12.251
10	168.251	181.328	197.702	20	61.537	64.840	68.030	30	15.029	15.615	17.303
								31	53.845	54.438	58.041

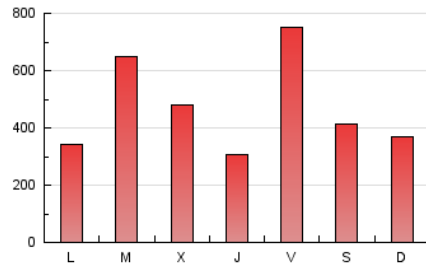
4. Gráficas (Nacional)

4.1 Por día de la semana (promedio)

N. únicos / Visitas (x 100)



Páginas (x 100)



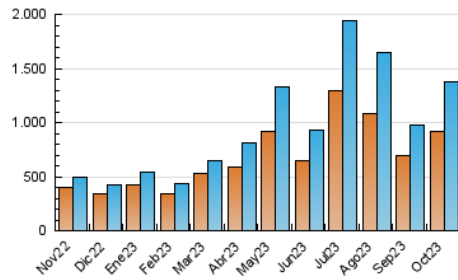
4.2 Por franja horaria (promedio)

Visitas_ (x 1000)

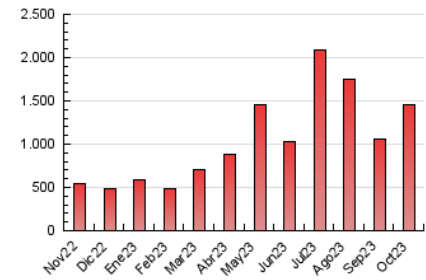
Páginas (x 1000)

4.3 Por meses

N. únicos / Visitas (x 1000)



Páginas (x 1000)



5. Observaciones

Este Medio Electrónico de Comunicación ha sido medido por la herramienta Google Analytics de Google (GA4)

6. Definiciones básicas (Para más información ver Normas Técnicas para el Control de los Medios Electrónicos de Comunicación)

Página Vista:

Conjunto de ficheros enviado a un usuario como resultado de una petición del mismo recibida por el servidor. Cuando la página está formada por varios marcos (frames), el conjunto de los mismos tendrá, a efectos de cómputo, la consideración de una página unitaria.

Visita:

Una secuencia ininterrumpida de páginas servidas a un usuario válido. Si dicho usuario no realiza peticiones de páginas en un periodo de tiempo (30 min) la siguiente petición constituirá el inicio de una nueva visita.

Navegador Único:

Total de combinaciones únicas de una dirección IP y un identificador adicional. Los medios pueden utilizar cookies o el Identificador de Alta de registro.

Duración Página Vista:

Tiempo acumulado en segundos de todas las páginas vistas (en visitas de dos o más páginas vistas), dividido por el número total de páginas vistas.

Duración Visita:

Tiempo en segundos de todas las visitas de dos o más páginas vistas, dividido por el número total de visitas de dos o más páginas vistas.

Tráfico nacional:

Audiencia/difusión correspondiente a España medida en base a los datos de las direcciones IP registradas por el sistema de medición.

7. Opinión

De OJDinteractiva, la división de INFORMACIÓN Y CONTROL DE PUBLICACIONES S.A.:

Hemos examinado la información facilitada por el editor del medio electrónico para el periodo que comprende la presente certificación.

Nuestro examen se ha realizado de acuerdo con las normas y procedimientos establecidos en las Normas Técnicas para el Control de los Medios Electrónicos de Comunicación.

En nuestra opinión, la presente certificación presenta razonablemente la difusión/audiencia registrada por este canal.

ADVERTENCIA:

El trabajo de OJDinteractiva, la división de INFORMACIÓN Y CONTROL DE PUBLICACIONES S.A (INTROL) se limita a la realización de pruebas para la revisión de los datos de recuento suministrados por el editor con la finalidad de expresar una opinión sobre la razonabilidad de dichos datos de acuerdo con las Normas Técnicas para el control de los MEC.

Por tanto, INTROL no acepta responsabilidad alguna por las inexactitudes o errores que puedan existir en los datos de recuento. Tampoco acepta ninguna responsabilidad por la falsedad en los datos de recuento recibidos del editor, ni por otros datos de medición que no están incluidos en el análisis.

Noviembre - 2023

OJDinteractiva