



INFORMACION Y CONTROL DE PUBLICACIONES, S.A.

Velázquez, 46, 1ª Drcha - Tel. 91 435 00 32 Fax 91 435 96 05 - 28001 - MADRID
Av. Diagonal 497, 5a planta - Tel 93 439 24 18 Fax 93 419 25 34 - 08029 - BARCELONA

Título: DIARIO DE BURGOS
URL Primaria: https://www.diariodeburgos.es
Editor: Ceres Publicidad Digital, S.A.
Domicilio: Avda. Castilla y León, 62
Ciudad: 09006 BURGOS
Teléfono: 94 725 22 56
Fax: 94 727 72 19
E-mail: internet@promecal.es
Clasificación: Noticias e Información
Sub-Clasificación: Noticias globales y actualidad

Diario de Burgos.es

1. Cifras totales y promedios (Nacional e Internacional)

MES - AÑO	NAVEGADORES UNICOS	VISITAS	PAGINAS
Febrero - 2024	919.369	3.447.858	6.939.248
PROMEDIO DIARIO	85.271	118.892	239.284
PROMEDIO LUNES-VIERNES	86.856	121.607	247.906
PROMEDIO SABADO-DOMINGO	81.112	111.764	216.653
PAGINAS / VISITAS	2,01		
DURACION MEDIA VISITAS	0:03:12		
TIEMPO INTERACCIÓN MEDIO	0:05:14		

2. Secciones (Nacional e Internacional)

	PAGINAS	%
HOME	2.026.708	29.21 %
RESTO	4.912.540	70.79 %

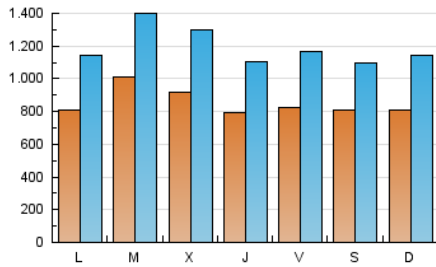
3. Por día del mes (Nacional e Internacional)

Día	N. únicos	Visitas	Páginas	Día	N. únicos	Visitas	Páginas	Día	N. únicos	Visitas	Páginas
1	57.182	79.637	144.893	11	100.455	138.483	212.335	21	126.921	163.817	336.721
2	70.837	101.465	156.545	12	85.071	112.989	235.991	22	95.012	127.231	269.856
3	59.611	79.491	135.104	13	80.704	111.212	248.088	23	83.824	116.221	233.877
4	69.951	97.546	157.949	14	80.894	120.953	286.319	24	78.541	108.630	235.893
5	63.754	87.764	147.201	15	79.075	111.381	251.881	25	91.823	134.109	340.888
6	80.178	113.941	234.130	16	90.476	128.151	283.880	26	90.908	132.509	305.890
7	72.486	103.207	195.824	17	79.689	117.448	263.800	27	112.306	160.609	326.793
8	86.654	123.615	243.555	18	62.034	86.114	200.487	28	88.098	130.897	264.473
9	86.049	121.929	201.137	19	84.870	123.238	258.015	29	77.469	109.421	235.776
10	106.791	132.292	186.764	20	131.203	173.558	345.183				

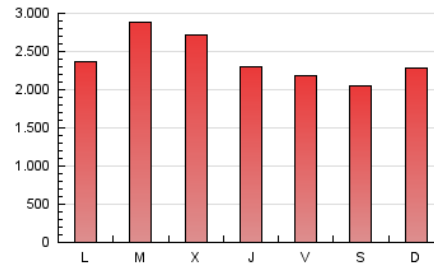
4. Gráficas (Nacional e Internacional)

4.1 Por día de la semana (promedio)

N. únicos / Visitas (x 100)

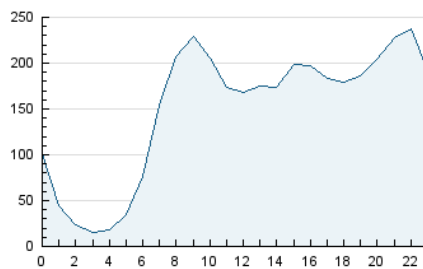


Páginas (x 100)

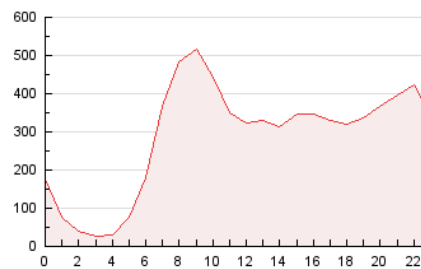


4.2 Por franja horaria (promedio)

Visitas_ (x 1000)

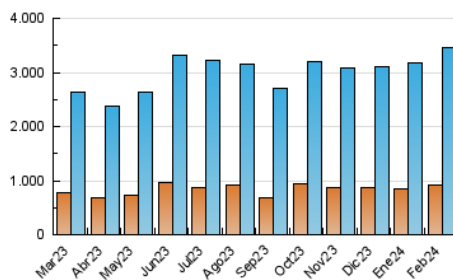


Páginas (x 1000)

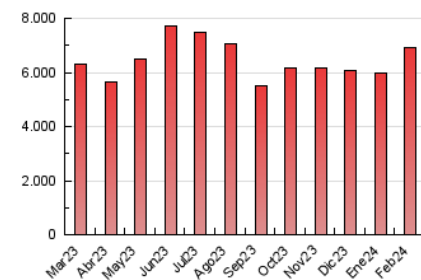


4.3 Por meses

N. únicos / Visitas (x 1000)



Páginas (x 1000)





INFORMACION Y CONTROL DE PUBLICACIONES, S.A.

Velázquez, 46, 1ª Drcha - Tel. 91 435 00 32 Fax 91 435 96 05 - 28001 - MADRID
Av. Diagonal 497, 5a planta - Tel 93 439 24 18 Fax 93 419 25 34 - 08029 - BARCELONA

Anexo - Tráfico Nacional

Título: DIARIO DE BURGOS
URL Primaria: https://www.diariodeburgos.es
Editor: Ceres Publicidad Digital, S.A.
Domicilio: Avda. Castilla y León, 62
Ciudad: 09006 BURGOS
Teléfono: 94 725 22 56
Fax: 94 727 72 19
E-mail: internet@promecal.es
Clasificación: Noticias e Información
Sub-Clasificación: Noticias globales y actualidad

Diario de Burgos.es

1. Cifras totales y promedios (Nacional)

MES - AÑO	NAVEGADORES UNICOS	VISITAS	PAGINAS
Febrero - 2024	907.771	3.424.822	6.899.006
PROMEDIO DIARIO	84.669	118.097	237.897
PROMEDIO LUNES-VIERNES	86.218	120.761	246.459
PROMEDIO SABADO-DOMINGO	80.602	111.105	215.420
PAGINAS / VISITAS	2,01		
DURACION MEDIA VISITAS	0:03:12		
TIEMPO INTERACCIÓN MEDIO	0:05:16		

2. Secciones (Nacional)

	PAGINAS	%
HOME	2.014.402	29.20 %
RESTO	4.884.604	70.80 %

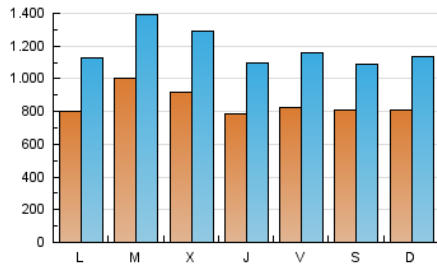
3. Por día del mes (Nacional)

Día	N. únicos	Visitas	Páginas	Día	N. únicos	Visitas	Páginas	Día	N. únicos	Visitas	Páginas
1	56.803	79.184	143.898	11	100.071	138.019	211.094	21	125.667	162.813	334.834
2	70.322	100.678	155.695	12	84.272	111.477	234.256	22	94.447	126.258	268.105
3	59.164	78.822	134.282	13	80.015	110.322	246.262	23	83.070	115.388	232.330
4	69.600	96.936	157.153	14	80.319	120.064	284.510	24	77.925	107.808	234.570
5	63.289	87.265	146.424	15	78.543	110.649	250.352	25	91.039	133.328	339.050
6	79.624	113.085	232.943	16	89.761	127.548	282.035	26	90.093	130.906	303.978
7	71.996	102.491	194.714	17	79.118	117.057	262.370	27	111.482	159.316	325.199
8	86.043	122.778	242.496	18	61.524	85.644	199.092	28	87.731	130.441	263.340
9	85.593	121.014	200.155	19	84.153	122.765	256.527	29	77.038	108.807	234.489
10	106.375	131.227	185.749	20	130.315	172.732	343.104				

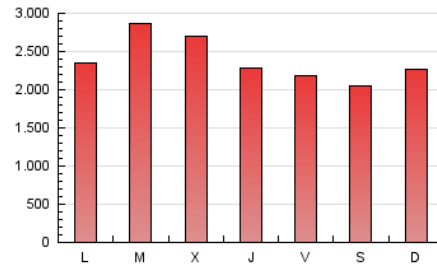
4. Gráficas (Nacional)

4.1 Por día de la semana (promedio)

N. únicos / Visitas (x 100)

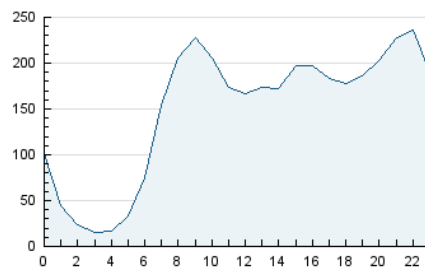


Páginas (x 100)

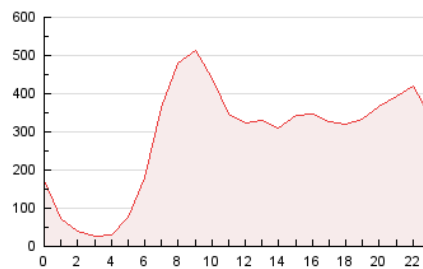


4.2 Por franja horaria (promedio)

Visitas_ (x 1000)

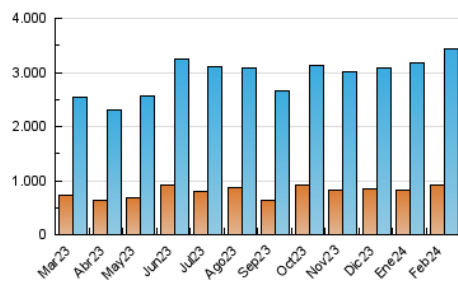


Páginas (x 1000)

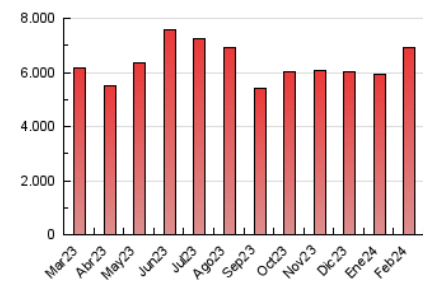


4.3 Por meses

N. únicos / Visitas (x 1000)



Páginas (x 1000)



5. Observaciones

Este Medio Electrónico de Comunicación ha sido medido por la herramienta Google Analytics de Google (GA4)

6. Definiciones básicas (Para más información ver Normas Técnicas para el Control de los Medios Electrónicos de Comunicación)

Página Vista:

Conjunto de ficheros enviado a un usuario como resultado de una petición del mismo recibida por el servidor. Cuando la página está formada por varios marcos (frames), el conjunto de los mismos tendrá, a efectos de cómputo, la consideración de una página unitaria.

Visita:

Una secuencia ininterrumpida de páginas servidas a un usuario válido. Si dicho usuario no realiza peticiones de páginas en un periodo de tiempo (30 min) la siguiente petición constituirá el inicio de una nueva visita.

Navegador Único:

Total de combinaciones únicas de una dirección IP y un identificador adicional. Los medios pueden utilizar cookies o el Identificador de Alta de registro.

Duración Página Vista:

Tiempo acumulado en segundos de todas las páginas vistas (en visitas de dos o más páginas vistas), dividido por el número total de páginas vistas.

Duración Visita:

Tiempo en segundos de todas las visitas de dos o más páginas vistas, dividido por el número total de visitas de dos o más páginas vistas.

Tráfico nacional:

Audiencia/difusión correspondiente a España medida en base a los datos de las direcciones IP registradas por el sistema de medición.

7. Opinión

De OJDinteractiva, la división de INFORMACIÓN Y CONTROL DE PUBLICACIONES S.A.:

Hemos examinado la información facilitada por el editor del medio electrónico para el periodo que comprende la presente certificación.

Nuestro examen se ha realizado de acuerdo con las normas y procedimientos establecidos en las Normas Técnicas para el Control de los Medios Electrónicos de Comunicación.

En nuestra opinión, la presente acta presenta razonablemente la difusión/audiencia registrada por este medio electrónico.

ADVERTENCIA:

El trabajo de OJDinteractiva, la división de INFORMACIÓN Y CONTROL DE PUBLICACIONES S.A (INTROL) se limita a la realización de pruebas para la revisión de los datos de recuento suministrados por el editor con la finalidad de expresar una opinión sobre la razonabilidad de dichos datos de acuerdo con las Normas Técnicas para el control de los MEC.

Por tanto, INTROL no acepta responsabilidad alguna por las inexactitudes o errores que puedan existir en los datos de recuento. Tampoco acepta ninguna responsabilidad por la falsedad en los datos de recuento recibidos del editor, ni por otros datos de medición que no están incluidos en el análisis.

Marzo - 2024

OJDinteractiva