



## INFORMACION Y CONTROL DE PUBLICACIONES, S.A.

Velázquez, 46, 1ª Drcha - Tel. 91 435 00 32 Fax 91 435 96 05 - 28001 - MADRID  
Av. Diagonal 497, 5a planta - Tel 93 439 24 18 Fax 93 419 25 34 - 08029 - BARCELONA

**Título:** DIARIO DE BURGOS  
**URL Primaria:** https://www.diariodeburgos.es  
**Editor:** Ceres Publicidad Digital, S.A.  
**Domicilio:** Avda. Castilla y León, 62  
**Ciudad:** 09006 BURGOS  
**Teléfono:** 94 725 22 56  
**Fax:** 94 727 72 19  
**E-mail:** internet@promecal.es  
**Clasificación:** Noticias e Información  
**Sub-Clasificación:** Noticias globales y actualidad

Diario de Burgos.es

### 1. Cifras totales y promedios (Nacional e Internacional)

MES - AÑO	NAVEGADORES UNICOS	VISITAS	PAGINAS
Noviembre - 2023	866.594	3.071.598	6.167.359
<b>PROMEDIO DIARIO</b>	<b>73.493</b>	<b>101.017</b>	<b>203.387</b>
<b>PROMEDIO LUNES-VIERNES</b>	74.238	101.717	202.961
<b>PROMEDIO SABADO-DOMINGO</b>	71.443	99.093	204.558
<b>PAGINAS / VISITAS</b>	2,01		
<b>DURACION MEDIA VISITAS</b>	0:03:16		
<b>TIEMPO INTERACCIÓN MEDIO</b>	0:05:07		

### 2. Secciones (Nacional e Internacional)

	PAGINAS	%
<b>HOME</b>	1.912.617	31.35 %
<b>RESTO</b>	4.188.986	68.65 %

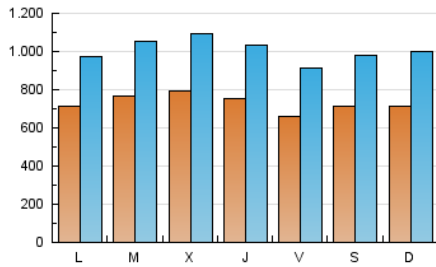
### 3. Por día del mes (Nacional e Internacional)

Día	N. únicos	Visitas	Páginas	Día	N. únicos	Visitas	Páginas	Día	N. únicos	Visitas	Páginas
1	71.853	101.271	208.424	11	72.684	106.505	226.160	21	83.489	110.015	205.633
2	78.215	109.401	212.209	12	73.915	111.299	275.295	22	64.582	87.425	179.388
3	67.558	91.800	173.615	13	66.080	89.733	185.790	23	53.711	74.309	160.021
4	67.331	91.961	210.865	14	65.152	93.228	191.625	24	57.077	80.251	170.371
5	68.514	97.549	211.398	15	76.893	103.469	198.840	25	69.025	88.694	170.513
6	72.798	96.477	191.309	16	72.329	98.096	175.587	26	64.732	86.747	164.296
7	75.417	106.145	227.054	17	68.881	93.317	173.805	27	70.063	95.366	188.652
8	76.803	109.343	230.118	18	77.599	105.028	188.724	28	82.379	112.450	235.200
9	71.223	101.294	218.453	19	77.741	104.957	189.212	29	107.346	143.739	264.172
10	71.706	98.740	223.103	20	77.635	107.297	201.709	30	102.055	134.608	250.062

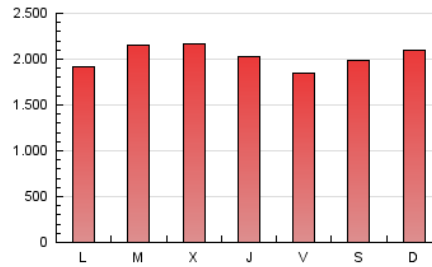
### 4. Gráficas (Nacional e Internacional)

#### 4.1 Por día de la semana (promedio)

N. únicos / Visitas (x 100)



Páginas (x 100)



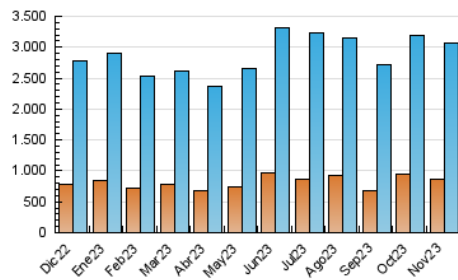
#### 4.2 Por franja horaria (promedio)

Visitas\_ (x 1000)

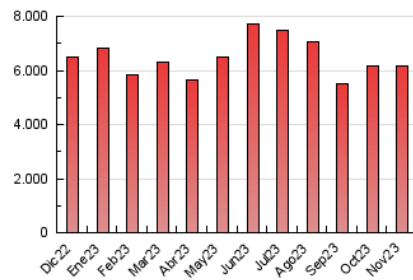
Páginas (x 1000)

#### 4.3 Por meses

N. únicos / Visitas (x 1000)



Páginas (x 1000)





## INFORMACION Y CONTROL DE PUBLICACIONES, S.A.

Velázquez, 46, 1ª Drcha - Tel. 91 435 00 32 Fax 91 435 96 05 - 28001 - MADRID  
Av. Diagonal 497, 5a planta - Tel 93 439 24 18 Fax 93 419 25 34 - 08029 - BARCELONA

### Anexo - Tráfico Nacional

**Título:** DIARIO DE BURGOS  
**URL Primaria:** https://www.diariodeburgos.es  
**Editor:** Ceres Publicidad Digital, S.A.  
**Domicilio:** Avda. Castilla y León, 62  
**Ciudad:** 09006 BURGOS  
**Teléfono:** 94 725 22 56  
**Fax:** 94 727 72 19  
**E-mail:** internet@promecal.es  
**Clasificación:** Noticias e Información  
**Sub-Clasificación:** Noticias globales y actualidad

Diario de Burgos.es

#### 1. Cifras totales y promedios (Nacional)

MES - AÑO	NAVEGADORES UNICOS	VISITAS	PAGINAS
Noviembre - 2023	833.137	3.007.183	6.066.936
<b>PROMEDIO DIARIO</b>	<b>72.870</b>	<b>100.239</b>	<b>202.231</b>
<b>PROMEDIO LUNES-VIERNES</b>	<b>73.775</b>	<b>101.119</b>	<b>201.953</b>
<b>PROMEDIO SABADO-DOMINGO</b>	<b>70.383</b>	<b>97.822</b>	<b>202.997</b>
<b>PAGINAS / VISITAS</b>	2,02		
<b>DURACION MEDIA VISITAS</b>	0:03:17		
<b>TIEMPO INTERACCIÓN MEDIO</b>	0:05:13		

#### 2. Secciones (Nacional)

	PAGINAS	%
<b>HOME</b>	1.882.314	31.03 %
<b>RESTO</b>	4.184.622	68.97 %

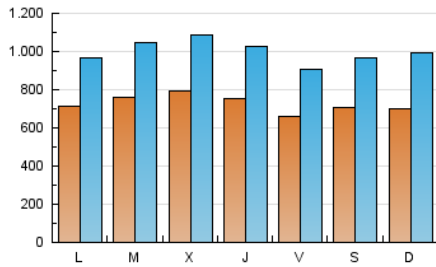
#### 3. Por día del mes (Nacional)

Día	N. únicos	Visitas	Páginas	Día	N. únicos	Visitas	Páginas	Día	N. únicos	Visitas	Páginas
1	71.387	100.662	207.315	11	72.126	105.791	225.067	21	82.918	109.521	204.807
2	77.746	108.724	211.060	12	73.339	110.958	274.127	22	64.286	87.007	178.519
3	67.118	91.156	172.662	13	65.642	88.989	184.725	23	53.330	73.909	159.217
4	66.933	91.497	209.851	14	64.896	92.676	190.700	24	56.319	79.668	169.192
5	68.086	97.268	210.240	15	76.509	103.034	197.871	25	65.428	84.019	166.514
6	72.226	95.487	190.254	16	72.002	97.603	174.699	26	62.521	84.184	161.793
7	74.944	105.478	225.910	17	68.508	92.894	172.960	27	69.450	94.689	187.448
8	76.325	108.553	229.002	18	77.288	104.443	187.955	28	81.863	111.857	234.136
9	70.601	100.443	217.332	19	77.341	104.416	188.427	29	106.968	143.254	263.185
10	71.167	98.211	221.914	20	77.241	106.715	200.916	30	101.599	134.077	249.138

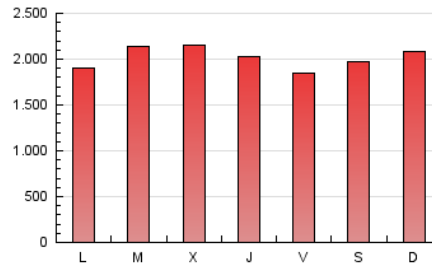
#### 4. Gráficas (Nacional)

##### 4.1 Por día de la semana (promedio)

N. únicos / Visitas (x 100)



Páginas (x 100)



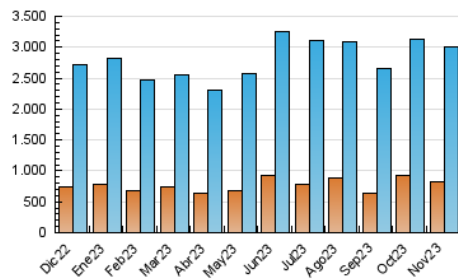
##### 4.2 Por franja horaria (promedio)

Visitas\_ (x 1000)

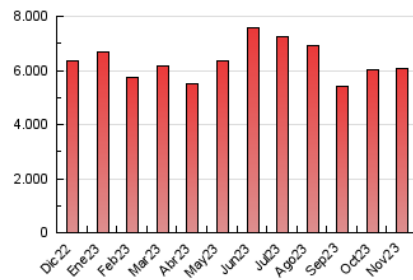
Páginas (x 1000)

##### 4.3 Por meses

N. únicos / Visitas (x 1000)



Páginas (x 1000)



## 5. Observaciones

Este Medio Electrónico de Comunicación ha sido medido por la herramienta Google Analytics de Google (GA4)

## 6. Definiciones básicas (Para más información ver Normas Técnicas para el Control de los Medios Electrónicos de Comunicación)

### Página Vista:

Conjunto de ficheros enviado a un usuario como resultado de una petición del mismo recibida por el servidor. Cuando la página está formada por varios marcos (frames), el conjunto de los mismos tendrá, a efectos de cómputo, la consideración de una página unitaria.

### Visita:

Una secuencia ininterrumpida de páginas servidas a un usuario válido. Si dicho usuario no realiza peticiones de páginas en un periodo de tiempo (30 min) la siguiente petición constituirá el inicio de una nueva visita.

### Navegador Único:

Total de combinaciones únicas de una dirección IP y un identificador adicional. Los medios pueden utilizar cookies o el Identificador de Alta de registro.

### Duración Página Vista:

Tiempo acumulado en segundos de todas las páginas vistas (en visitas de dos o más páginas vistas), dividido por el número total de páginas vistas.

### Duración Visita:

Tiempo en segundos de todas las visitas de dos o más páginas vistas, dividido por el número total de visitas de dos o más páginas vistas.

### Tráfico nacional:

Audiencia/difusión correspondiente a España medida en base a los datos de las direcciones IP registradas por el sistema de medición.

## 7. Opinión

De OJDinteractiva, la división de INFORMACIÓN Y CONTROL DE PUBLICACIONES S.A.:

Hemos examinado la información facilitada por el editor del medio electrónico para el periodo que comprende la presente certificación.

Nuestro examen se ha realizado de acuerdo con las normas y procedimientos establecidos en las Normas Técnicas para el Control de los Medios Electrónicos de Comunicación.

En nuestra opinión, la presente acta presenta razonablemente la difusión/audiencia registrada por este medio electrónico.

### ADVERTENCIA:

El trabajo de OJDinteractiva, la división de INFORMACIÓN Y CONTROL DE PUBLICACIONES S.A (INTROL) se limita a la realización de pruebas para la revisión de los datos de recuento suministrados por el editor con la finalidad de expresar una opinión sobre la razonabilidad de dichos datos de acuerdo con las Normas Técnicas para el control de los MEC.

Por tanto, INTROL no acepta responsabilidad alguna por las inexactitudes o errores que puedan existir en los datos de recuento. Tampoco acepta ninguna responsabilidad por la falsedad en los datos de recuento recibidos del editor, ni por otros datos de medición que no están incluidos en el análisis.

Diciembre - 2023

OJDinteractiva