



## INFORMACION Y CONTROL DE PUBLICACIONES, S.A.

Velázquez, 46, 1ª Drcha - Tel. 91 435 00 32 Fax 91 435 96 05 - 28001 - MADRID  
Av. Diagonal 497, 5a planta - Tel 93 439 24 18 Fax 93 419 25 34 - 08029 - BARCELONA

**Título:** DIARIO DE BURGOS  
**URL Primaria:** https://www.diariodeburgos.es  
**Editor:** Ceres Publicidad Digital, S.A.  
**Domicilio:** Avda. Castilla y León, 62  
**Ciudad:** 09006 BURGOS  
**Teléfono:** 94 725 22 56  
**Fax:** 94 727 72 19  
**E-mail:** internet@promecal.es  
**Clasificación:** Noticias e Información  
**Sub-Clasificación:** Noticias globales y actualidad

Diario de Burgos.es

### 1. Cifras totales y promedios (Nacional e Internacional)

MES - AÑO	NAVEGADORES UNICOS	VISITAS	PAGINAS
Noviembre - 2024	711.454	2.778.346	5.749.474
<b>PROMEDIO DIARIO</b>	<b>65.819</b>	<b>93.049</b>	<b>191.649</b>
<b>PROMEDIO LUNES-VIERNES</b>	66.658	94.180	195.160
<b>PROMEDIO SABADO-DOMINGO</b>	63.862	90.410	183.458
<b>PAGINAS / VISITAS</b>	2,06		
<b>DURACION MEDIA VISITAS</b>	0:02:52		
<b>TIEMPO INTERACCIÓN MEDIO</b>	0:05:03		

### 2. Secciones (Nacional e Internacional)

	PAGINAS	%
<b>HOME</b>	1.776.387	30.90 %
<b>RESTO</b>	3.973.087	69.10 %

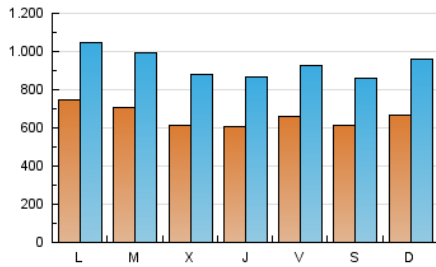
### 3. Por día del mes (Nacional e Internacional)

Día	N. únicos	Visitas	Páginas	Día	N. únicos	Visitas	Páginas	Día	N. únicos	Visitas	Páginas
<b>1</b>	68.454	94.264	184.546	<b>11</b>	106.758	144.455	267.126	<b>21</b>	59.779	83.761	175.694
<b>2</b>	55.579	80.114	156.091	<b>12</b>	69.949	96.371	206.070	<b>22</b>	70.105	99.957	206.838
<b>3</b>	52.578	78.545	165.308	<b>13</b>	68.659	103.765	215.344	<b>23</b>	64.297	91.261	181.044
<b>4</b>	60.137	86.265	167.396	<b>14</b>	64.239	94.521	193.327	<b>24</b>	62.218	90.422	181.057
<b>5</b>	67.020	98.109	212.411	<b>15</b>	54.952	77.225	164.341	<b>25</b>	70.448	101.446	200.952
<b>6</b>	56.462	80.108	195.403	<b>16</b>	65.277	91.446	185.090	<b>26</b>	69.961	98.378	200.554
<b>7</b>	58.047	80.027	179.178	<b>17</b>	63.896	89.619	195.603	<b>27</b>	57.083	81.179	184.337
<b>8</b>	67.701	96.548	199.961	<b>18</b>	60.701	87.397	179.393	<b>28</b>	61.922	88.110	180.581
<b>9</b>	68.720	96.151	206.387	<b>19</b>	74.755	104.307	214.940	<b>29</b>	69.139	95.516	177.895
<b>10</b>	88.752	125.272	238.249	<b>20</b>	63.542	86.081	192.064	<b>30</b>	53.444	70.857	142.294

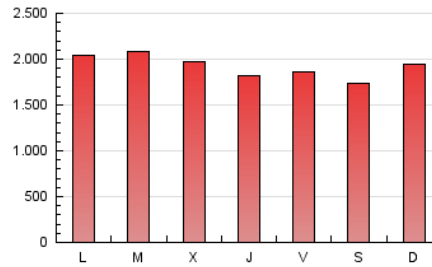
### 4. Gráficas (Nacional e Internacional)

#### 4.1 Por día de la semana (promedio)

N. únicos / Visitas (x 100)

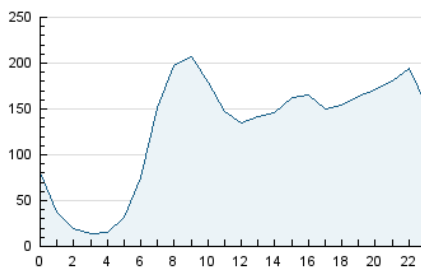


Páginas (x 100)

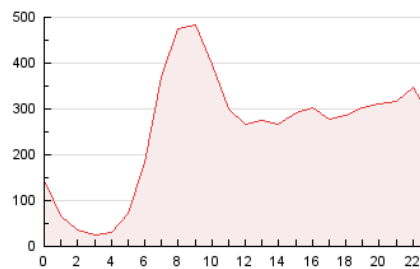


#### 4.2 Por franja horaria (promedio)

Visitas\_ (x 1000)

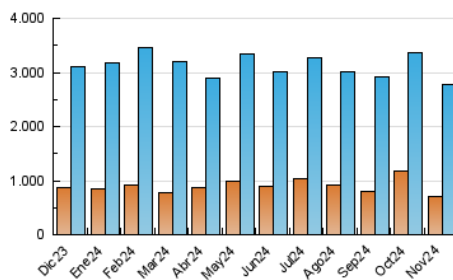


Páginas (x 1000)

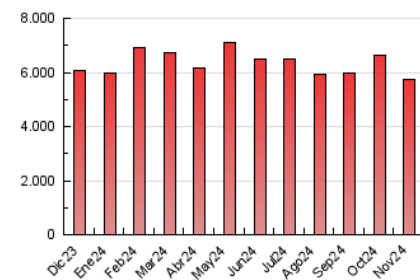


#### 4.3 Por meses

N. únicos / Visitas (x 1000)



Páginas (x 1000)





## INFORMACION Y CONTROL DE PUBLICACIONES, S.A.

Velázquez, 46, 1ª Drcha - Tel. 91 435 00 32 Fax 91 435 96 05 - 28001 - MADRID  
Av. Diagonal 497, 5a planta - Tel 93 439 24 18 Fax 93 419 25 34 - 08029 - BARCELONA

### Anexo - Tráfico Nacional

**Título:** DIARIO DE BURGOS  
**URL Primaria:** https://www.diariodeburgos.es  
**Editor:** Ceres Publicidad Digital, S.A.  
**Domicilio:** Avda. Castilla y León, 62  
**Ciudad:** 09006 BURGOS  
**Teléfono:** 94 725 22 56  
**Fax:** 94 727 72 19  
**E-mail:** internet@promecal.es  
**Clasificación:** Noticias e Información  
**Sub-Clasificación:** Noticias globales y actualidad

Diario de Burgos.es

#### 1. Cifras totales y promedios (Nacional)

MES - AÑO	NAVEGADORES UNICOS	VISITAS	PAGINAS
Noviembre - 2024	700.218	2.757.245	5.713.072
<b>PROMEDIO DIARIO</b>	<b>65.289</b>	<b>92.406</b>	<b>190.436</b>
<b>PROMEDIO LUNES-VIERNES</b>	66.121	93.523	193.924
<b>PROMEDIO SABADO-DOMINGO</b>	63.349	89.800	182.296
<b>PAGINAS / VISITAS</b>	2,06		
<b>DURACION MEDIA VISITAS</b>	0:02:52		
<b>TIEMPO INTERACCIÓN MEDIO</b>	0:05:07		

#### 2. Secciones (Nacional)

	PAGINAS	%
<b>HOME</b>	1.765.946	30.91 %
<b>RESTO</b>	3.947.126	69.09 %

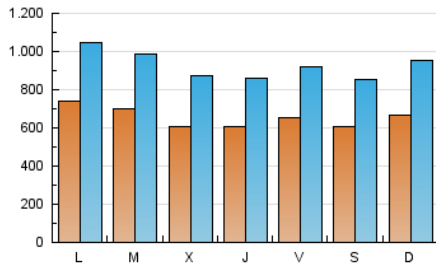
#### 3. Por día del mes (Nacional)

Día	N. únicos	Visitas	Páginas	Día	N. únicos	Visitas	Páginas	Día	N. únicos	Visitas	Páginas
1	67.703	93.116	182.991	11	106.175	144.120	265.675	21	59.249	83.183	174.580
2	54.964	79.155	154.765	12	69.540	95.744	204.803	22	69.198	99.244	205.216
3	52.060	78.106	164.034	13	67.980	102.801	213.917	23	63.724	90.530	179.913
4	59.592	85.504	166.262	14	63.826	93.993	191.970	24	61.723	89.716	179.998
5	66.674	97.532	211.443	15	54.454	76.529	163.005	25	70.025	100.992	200.031
6	56.058	79.532	194.273	16	64.777	90.986	183.839	26	69.347	97.493	199.370
7	57.470	79.393	177.945	17	63.369	89.081	194.226	27	56.481	80.185	183.107
8	67.236	96.070	198.815	18	60.106	86.816	178.120	28	61.406	87.490	179.414
9	68.200	95.920	205.218	19	74.194	103.660	213.648	29	68.642	94.774	176.849
10	88.247	124.511	237.191	20	63.186	85.809	190.976	30	53.073	70.196	141.478

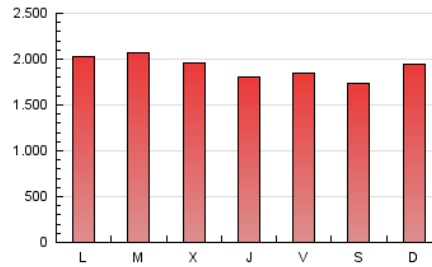
#### 4. Gráficas (Nacional)

##### 4.1 Por día de la semana (promedio)

N. únicos / Visitas (x 100)

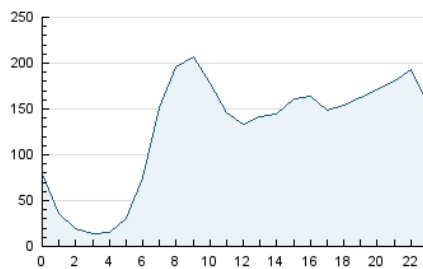


Páginas (x 100)

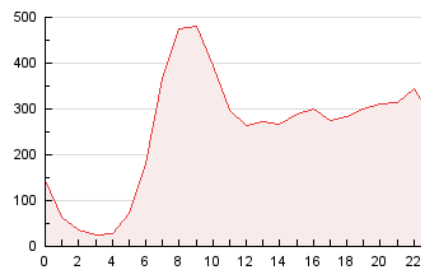


##### 4.2 Por franja horaria (promedio)

Visitas\_ (x 1000)

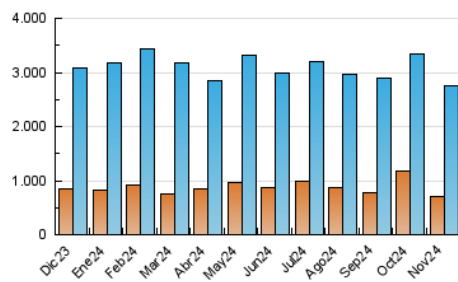


Páginas (x 1000)

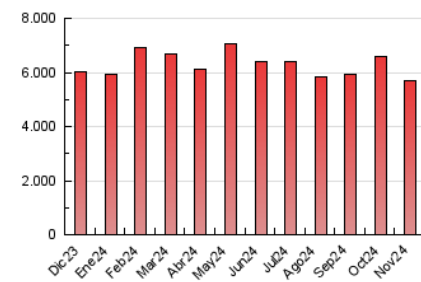


##### 4.3 Por meses

N. únicos / Visitas (x 1000)



Páginas (x 1000)



## 5. Observaciones

Este Medio Electrónico de Comunicación ha sido medido por la herramienta Google Analytics de Google (GA4).

## 6. Definiciones básicas (Para más información ver Normas Técnicas para el Control de los Medios Electrónicos de Comunicación)

### Página Vista:

Conjunto de ficheros enviado a un usuario como resultado de una petición del mismo recibida por el servidor. Cuando la página está formada por varios marcos (frames), el conjunto de los mismos tendrá, a efectos de cómputo, la consideración de una página unitaria.

### Visita:

Una secuencia ininterrumpida de páginas servidas a un usuario válido. Si dicho usuario no realiza peticiones de páginas en un periodo de tiempo (30 min) la siguiente petición constituirá el inicio de una nueva visita.

### Navegador Único:

Total de combinaciones únicas de una dirección IP y un identificador adicional. Los medios pueden utilizar cookies o el Identificador de Alta de registro.

### Duración Página Vista:

Tiempo acumulado en segundos de todas las páginas vistas (en visitas de dos o más páginas vistas), dividido por el número total de páginas vistas.

### Duración Visita:

Tiempo en segundos de todas las visitas de dos o más páginas vistas, dividido por el número total de visitas de dos o más páginas vistas.

### Tráfico nacional:

Audiencia/difusión correspondiente a España medida en base a los datos de las direcciones IP registradas por el sistema de medición.

## 7. Opinión

De OJDinteractiva, la división de INFORMACIÓN Y CONTROL DE PUBLICACIONES S.A.:

Hemos examinado la información facilitada por el editor del medio electrónico para el periodo que comprende la presente certificación.

Nuestro examen se ha realizado de acuerdo con las normas y procedimientos establecidos en las Normas Técnicas para el Control de los Medios Electrónicos de Comunicación.

En nuestra opinión, la presente acta presenta razonablemente la difusión/audiencia registrada por este medio electrónico.

### ADVERTENCIA:

El trabajo de OJDinteractiva, la división de INFORMACIÓN Y CONTROL DE PUBLICACIONES S.A (INTROL) se limita a la realización de pruebas para la revisión de los datos de recuento suministrados por el editor con la finalidad de expresar una opinión sobre la razonabilidad de dichos datos de acuerdo con las Normas Técnicas para el control de los MEC.

Por tanto, INTROL no acepta responsabilidad alguna por las inexactitudes o errores que puedan existir en los datos de recuento. Tampoco acepta ninguna responsabilidad por la falsedad en los datos de recuento recibidos del editor, ni por otros datos de medición que no están incluidos en el análisis.

Diciembre - 2024

OJDinteractiva