



## INFORMACION Y CONTROL DE PUBLICACIONES, S.A.

Velázquez, 46, 1º Drcha - Tel. 91 435 00 32 Fax 91 435 96 05 - 28001 - MADRID  
Av. Diagonal 497, 5a planta - Tel 93 439 24 18 Fax 93 419 25 34 - 08029 - BARCELONA

**Título:** PUBLICO.ES - PERIODICOCLM.ES  
**URL Primaria:** http://www.periodicoclm.es  
**Editor:** Display Connectors, S.L.  
**Domicilio:** Balmes, 150 Planta 6  
**Ciudad:** 08008 BARCELONA  
**Teléfono:** 91 838 76 41  
**Fax:**  
**E-mail:** webmaster@publico.es  
**Clasificación:** Noticias e Información  
**Sub-Clasificación:** Noticias globales y actualidad

**PeriódicoCLM**

### 1. Cifras totales y promedios (Nacional e Internacional)

MES - AÑO	NAVEGADORES UNICOS	VISITAS	PAGINAS
Mayo - 2024	30.564	37.223	64.385
<b>PROMEDIO DIARIO</b>	<b>1.157</b>	<b>1.201</b>	<b>2.077</b>
<b>PROMEDIO LUNES-VIERNES</b>	1.344	1.394	2.420
<b>PROMEDIO SABADO-DOMINGO</b>	621	644	1.090
<b>PAGINAS / VISITAS</b>	1,73		
<b>DURACION MEDIA VISITAS</b>	0:02:01		
<b>TIEMPO INTERACCIÓN MEDIO</b>	0:01:05		

### 2. Secciones (Nacional e Internacional)

	PAGINAS	%
<b>HOME</b>	2.124	3.30 %
<b>RESTO</b>	62.261	96.70 %

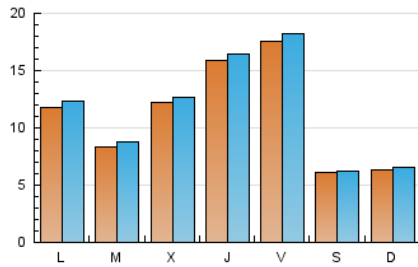
### 3. Por día del mes (Nacional e Internacional)

Día	N. únicos	Visitas	Páginas	Día	N. únicos	Visitas	Páginas	Día	N. únicos	Visitas	Páginas
<b>1</b>	2.114	2.181	3.066	<b>11</b>	481	497	848	<b>21</b>	920	963	1.567
<b>2</b>	2.005	2.081	2.870	<b>12</b>	573	597	1.101	<b>22</b>	617	654	1.034
<b>3</b>	2.253	2.364	4.386	<b>13</b>	717	746	1.271	<b>23</b>	1.284	1.329	2.897
<b>4</b>	920	948	1.742	<b>14</b>	461	491	722	<b>24</b>	994	1.038	2.097
<b>5</b>	518	533	821	<b>15</b>	557	583	870	<b>25</b>	621	637	1.062
<b>6</b>	1.058	1.097	2.088	<b>16</b>	1.204	1.229	2.051	<b>26</b>	932	977	1.592
<b>7</b>	702	738	1.292	<b>17</b>	898	934	1.732	<b>27</b>	1.660	1.732	3.189
<b>8</b>	1.193	1.221	2.517	<b>18</b>	411	423	673	<b>28</b>	1.258	1.304	2.661
<b>9</b>	1.676	1.762	3.639	<b>19</b>	515	538	878	<b>29</b>	1.636	1.693	2.854
<b>10</b>	1.138	1.182	2.304	<b>20</b>	1.288	1.344	2.553	<b>30</b>	1.764	1.819	3.171
								<b>31</b>	3.507	3.588	4.837

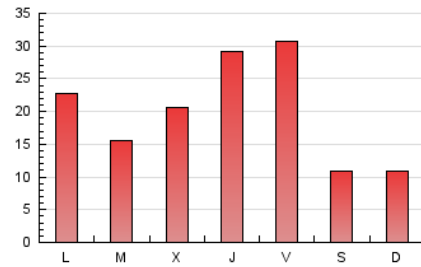
#### 4. Gráficas (Nacional e Internacional)

##### 4.1 Por día de la semana (promedio)

N. únicos / Visitas (x 100)



Páginas (x 100)

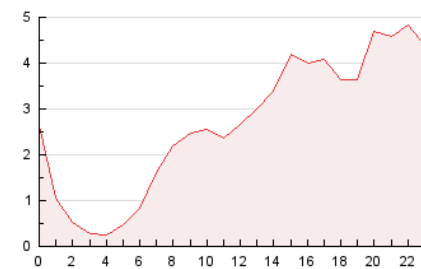


##### 4.2 Por franja horaria (promedio)

Visitas\_ (x 1000)

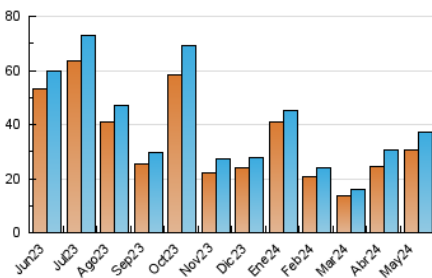


Páginas (x 1000)

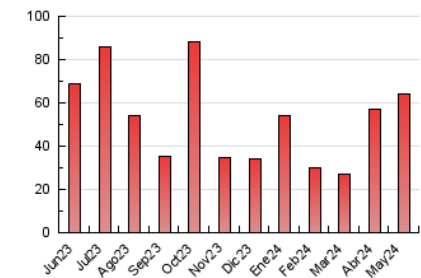


##### 4.3 Por meses

N. únicos / Visitas (x 1000)



Páginas (x 1000)





## INFORMACION Y CONTROL DE PUBLICACIONES, S.A.

Velázquez, 46, 1ª Drcha - Tel. 91 435 00 32 Fax 91 435 96 05 - 28001 - MADRID  
Av. Diagonal 497, 5a planta - Tel 93 439 24 18 Fax 93 419 25 34 - 08029 - BARCELONA

### Anexo - Tráfico Nacional

**Título:** PUBLICO.ES - PERIODICOCLM.ES  
**URL Primaria:** http://www.periodicoclm.es  
**Editor:** Display Connectors, S.L.  
**Domicilio:** Balmes, 150 Planta 6  
**Ciudad:** 08008 BARCELONA  
**Teléfono:** 91 838 76 41  
**Fax:**  
**E-mail:** webmaster@publico.es  
**Clasificación:** Noticias e Información  
**Sub-Clasificación:** Noticias globales y actualidad

**Periódico**CLM

#### 1. Cifras totales y promedios (Nacional)

MES - AÑO	NAVEGADORES UNICOS	VISITAS	PAGINAS
Mayo - 2024	29.399	35.905	62.706
<b>PROMEDIO DIARIO</b>	<b>1.116</b>	<b>1.158</b>	<b>2.023</b>
<b>PROMEDIO LUNES-VIERNES</b>	1.296	1.345	2.358
<b>PROMEDIO SABADO-DOMINGO</b>	599	620	1.059
<b>PAGINAS / VISITAS</b>	1,75		
<b>DURACION MEDIA VISITAS</b>	0:01:59		
<b>TIEMPO INTERACCIÓN MEDIO</b>	0:01:05		

#### 2. Secciones (Nacional)

	PAGINAS	%
<b>HOME</b>	2.055	3.28 %
<b>RESTO</b>	60.651	96.72 %

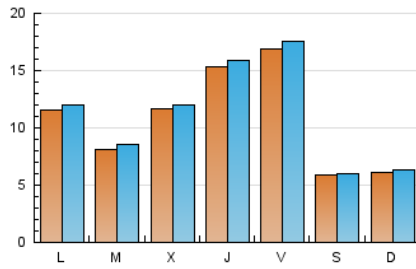
#### 3. Por día del mes (Nacional)

Día	N. únicos	Visitas	Páginas	Día	N. únicos	Visitas	Páginas	Día	N. únicos	Visitas	Páginas
1	1.975	2.037	2.900	11	463	479	826	21	899	942	1.536
2	1.869	1.941	2.720	12	554	577	1.075	22	598	635	1.002
3	2.194	2.302	4.304	13	695	724	1.232	23	1.256	1.300	2.848
4	875	904	1.679	14	444	474	698	24	971	1.014	2.067
5	482	494	764	15	544	570	854	25	607	622	1.044
6	1.032	1.069	2.057	16	1.172	1.195	2.013	26	913	956	1.570
7	677	713	1.249	17	869	904	1.692	27	1.636	1.706	3.156
8	1.141	1.166	2.451	18	396	408	655	28	1.239	1.284	2.639
9	1.654	1.738	3.610	19	500	523	860	29	1.561	1.619	2.766
10	1.112	1.154	2.266	20	1.266	1.322	2.529	30	1.700	1.752	3.050
								31	3.294	3.381	4.594

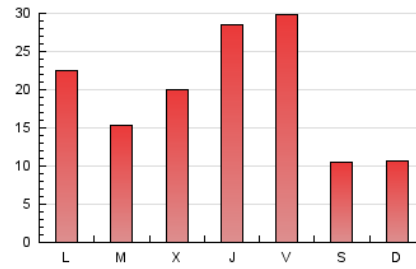
#### 4. Gráficas (Nacional)

##### 4.1 Por día de la semana (promedio)

N. únicos / Visitas (x 100)



Páginas (x 100)

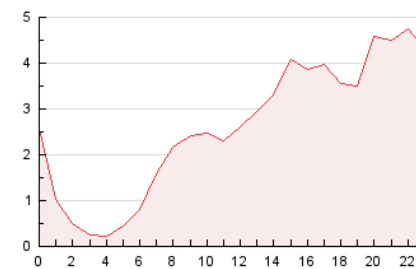


##### 4.2 Por franja horaria (promedio)

Visitas\_ (x 1000)

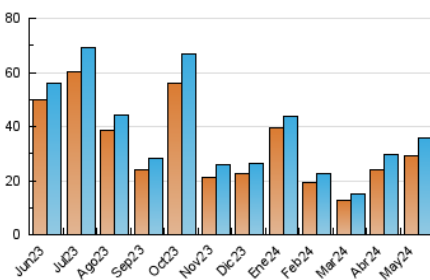


Páginas (x 1000)

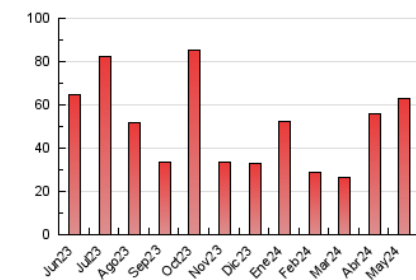


##### 4.3 Por meses

N. únicos / Visitas (x 1000)



Páginas (x 1000)



## 5. Observaciones

Este Medio Electrónico de Comunicación ha sido medido por la herramienta Google Analytics de Google (GA4)

## 6. Definiciones básicas (Para más información ver Normas Técnicas para el Control de los Medios Electrónicos de Comunicación)

### Página Vista:

Conjunto de ficheros enviado a un usuario como resultado de una petición del mismo recibida por el servidor. Cuando la página está formada por varios marcos (frames), el conjunto de los mismos tendrá, a efectos de cómputo, la consideración de una página unitaria.

### Visita:

Una secuencia ininterrumpida de páginas servidas a un usuario válido. Si dicho usuario no realiza peticiones de páginas en un periodo de tiempo (30 min) la siguiente petición constituirá el inicio de una nueva visita.

### Navegador Único:

Total de combinaciones únicas de una dirección IP y un identificador adicional. Los medios pueden utilizar cookies o el Identificador de Alta de registro.

### Duración Página Vista:

Tiempo acumulado en segundos de todas las páginas vistas (en visitas de dos o más páginas vistas), dividido por el número total de páginas vistas.

### Duración Visita:

Tiempo en segundos de todas las visitas de dos o más páginas vistas, dividido por el número total de visitas de dos o más páginas vistas.

### Tráfico nacional:

Audiencia/difusión correspondiente a España medida en base a los datos de las direcciones IP registradas por el sistema de medición.

## 7. Opinión

De OJDinteractiva, la división de INFORMACIÓN Y CONTROL DE PUBLICACIONES S.A.:

Hemos examinado la información facilitada por el editor del medio electrónico para el periodo que comprende la presente certificación.

Nuestro examen se ha realizado de acuerdo con las normas y procedimientos establecidos en las Normas Técnicas para el Control de los Medios Electrónicos de Comunicación.

En nuestra opinión, la presente certificación presenta razonablemente la difusión/audiencia registrada por este canal.

### ADVERTENCIA:

El trabajo de OJDinteractiva, la división de INFORMACIÓN Y CONTROL DE PUBLICACIONES S.A (INTROL) se limita a la realización de pruebas para la revisión de los datos de recuento suministrados por el editor con la finalidad de expresar una opinión sobre la razonabilidad de dichos datos de acuerdo con las Normas Técnicas para el control de los MEC.

Por tanto, INTROL no acepta responsabilidad alguna por las inexactitudes o errores que puedan existir en los datos de recuento. Tampoco acepta ninguna responsabilidad por la falsedad en los datos de recuento recibidos del editor, ni por otros datos de medición que no están incluidos en el análisis.

Junio - 2024

OJDinteractiva