



## INFORMACION Y CONTROL DE PUBLICACIONES, S.A.

Velázquez, 46, 1ª Drcha - Tel. 91 435 00 32 Fax 91 435 96 05 - 28001 - MADRID  
Av. Diagonal 497, 5a planta - Tel 93 439 24 18 Fax 93 419 25 34 - 08029 - BARCELONA

**Título:** PUBLICO.ES - PERIODICOCLM.ES  
**URL Primaria:** http://www.periodicoclm.es  
**Editor:** Display Connectors, S.L.  
**Domicilio:** Balmes, 150 Planta 6  
**Ciudad:** 08008 BARCELONA  
**Teléfono:** 91 838 76 41  
**Fax:**  
**E-mail:** webmaster@publico.es  
**Clasificación:** Noticias e Información  
**Sub-Clasificación:** Noticias globales y actualidad

# PeriódicoCLM

### 1. Cifras totales y promedios (Nacional e Internacional)

MES - AÑO	NAVEGADORES UNICOS	VISITAS	PAGINAS
Julio - 2024	25.261	33.851	61.077
<b>PROMEDIO DIARIO</b>	<b>1.044</b>	<b>1.092</b>	<b>1.970</b>
<b>PROMEDIO LUNES-VIERNES</b>	1.172	1.227	2.202
<b>PROMEDIO SABADO-DOMINGO</b>	676	703	1.305
<b>PAGINAS / VISITAS</b>	1,80		
<b>DURACION MEDIA VISITAS</b>	0:01:27		
<b>TIEMPO INTERACCIÓN MEDIO</b>	0:00:48		

### 2. Secciones (Nacional e Internacional)

	PAGINAS	%
<b>HOME</b>	1.919	3.14 %
<b>RESTO</b>	59.158	96.86 %

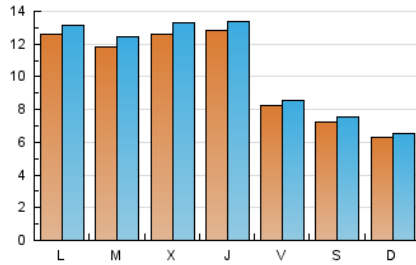
### 3. Por día del mes (Nacional e Internacional)

Día	N. únicos	Visitas	Páginas	Día	N. únicos	Visitas	Páginas	Día	N. únicos	Visitas	Páginas
1	873	915	1.311	11	587	608	1.144	21	218	224	390
2	541	561	959	12	395	414	775	22	1.633	1.687	3.364
3	713	745	1.358	13	972	1.040	1.934	23	1.210	1.264	2.460
4	1.334	1.400	2.606	14	1.015	1.070	2.086	24	984	1.033	1.912
5	796	825	1.386	15	882	912	1.756	25	2.003	2.090	4.311
6	396	402	731	16	1.338	1.398	2.819	26	1.206	1.237	2.502
7	302	307	497	17	1.175	1.250	2.506	27	1.140	1.170	2.182
8	1.341	1.412	2.670	18	1.198	1.260	2.351	28	977	1.000	1.891
9	1.499	1.589	2.822	19	916	960	1.835	29	1.570	1.637	2.512
10	938	999	1.867	20	391	409	730	30	1.338	1.426	1.977
								31	2.494	2.607	3.433

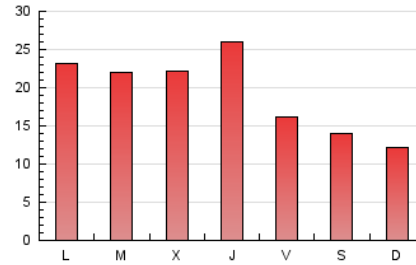
#### 4. Gráficas (Nacional e Internacional)

##### 4.1 Por día de la semana (promedio)

N. únicos / Visitas (x 100)



Páginas (x 100)



##### 4.2 Por franja horaria (promedio)

Visitas\_ (x 1000)

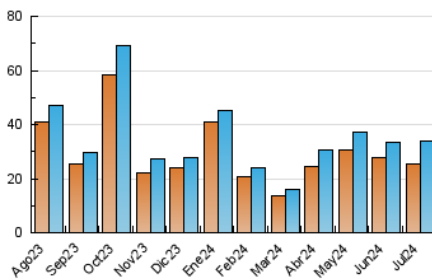


Páginas (x 1000)

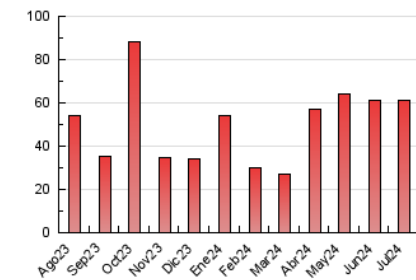


##### 4.3 Por meses

N. únicos / Visitas (x 1000)



Páginas (x 1000)





## INFORMACION Y CONTROL DE PUBLICACIONES, S.A.

Velázquez, 46, 1ª Drcha - Tel. 91 435 00 32 Fax 91 435 96 05 - 28001 - MADRID  
Av. Diagonal 497, 5a planta - Tel 93 439 24 18 Fax 93 419 25 34 - 08029 - BARCELONA

### Anexo - Tráfico Nacional

**Título:** PUBLICO.ES - PERIODICOCLM.ES  
**URL Primaria:** http://www.periodicoclm.es  
**Editor:** Display Connectors, S.L.  
**Domicilio:** Balmes, 150 Planta 6  
**Ciudad:** 08008 BARCELONA  
**Teléfono:** 91 838 76 41  
**Fax:**  
**E-mail:** webmaster@publico.es  
**Clasificación:** Noticias e Información  
**Sub-Clasificación:** Noticias globales y actualidad

**Periódico**CLM

#### 1. Cifras totales y promedios (Nacional)

MES - AÑO	NAVEGADORES UNICOS	VISITAS	PAGINAS
Julio - 2024	24.595	33.063	60.024
<b>PROMEDIO DIARIO</b>	<b>1.020</b>	<b>1.067</b>	<b>1.936</b>
<b>PROMEDIO LUNES-VIERNES</b>	<b>1.144</b>	<b>1.198</b>	<b>2.163</b>
<b>PROMEDIO SABADO-DOMINGO</b>	<b>664</b>	<b>690</b>	<b>1.286</b>
<b>PAGINAS / VISITAS</b>	<b>1,82</b>		
<b>DURACION MEDIA VISITAS</b>	<b>0:01:27</b>		
<b>TIEMPO INTERACCIÓN MEDIO</b>	<b>0:00:48</b>		

#### 2. Secciones (Nacional)

	PAGINAS	%
<b>HOME</b>	1.853	3.09 %
<b>RESTO</b>	58.171	96.91 %

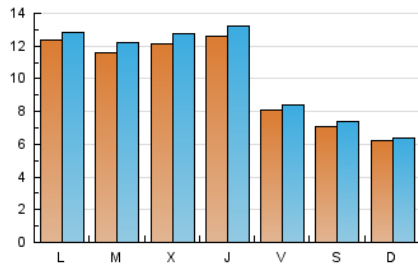
#### 3. Por día del mes (Nacional)

Día	N. únicos	Visitas	Páginas	Día	N. únicos	Visitas	Páginas	Día	N. únicos	Visitas	Páginas
1	842	880	1.268	11	575	596	1.127	21	211	216	380
2	518	538	922	12	379	398	752	22	1.607	1.658	3.314
3	686	717	1.325	13	950	1.017	1.899	23	1.188	1.242	2.427
4	1.319	1.385	2.579	14	1.002	1.057	2.065	24	962	1.010	1.879
5	783	811	1.371	15	869	899	1.738	25	1.974	2.060	4.268
6	385	391	712	16	1.326	1.386	2.802	26	1.190	1.220	2.475
7	294	299	488	17	1.151	1.225	2.466	27	1.118	1.146	2.149
8	1.319	1.389	2.635	18	1.178	1.238	2.326	28	969	992	1.874
9	1.479	1.568	2.796	19	892	934	1.802	29	1.528	1.595	2.459
10	927	987	1.852	20	381	399	717	30	1.293	1.380	1.919
								31	2.327	2.430	3.238

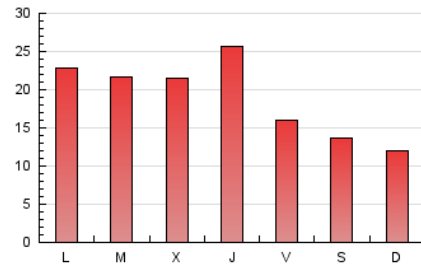
#### 4. Gráficas (Nacional)

##### 4.1 Por día de la semana (promedio)

N. únicos / Visitas (x 100)



Páginas (x 100)



##### 4.2 Por franja horaria (promedio)

Visitas\_ (x 1000)

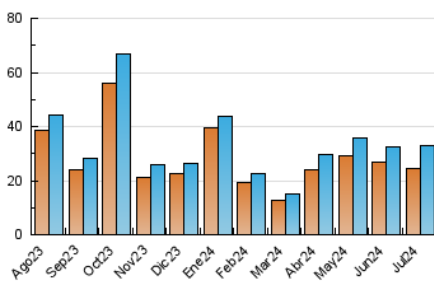


Páginas (x 1000)

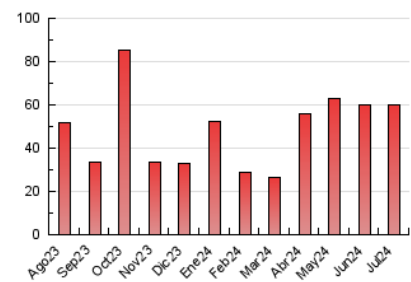


##### 4.3 Por meses

N. únicos / Visitas (x 1000)



Páginas (x 1000)



## 5. Observaciones

Este Medio Electrónico de Comunicación ha sido medido por la herramienta Google Analytics de Google (GA4)

## 6. Definiciones básicas (Para más información ver Normas Técnicas para el Control de los Medios Electrónicos de Comunicación)

### Página Vista:

Conjunto de ficheros enviado a un usuario como resultado de una petición del mismo recibida por el servidor. Cuando la página está formada por varios marcos (frames), el conjunto de los mismos tendrá, a efectos de cómputo, la consideración de una página unitaria.

### Visita:

Una secuencia ininterrumpida de páginas servidas a un usuario válido. Si dicho usuario no realiza peticiones de páginas en un periodo de tiempo (30 min) la siguiente petición constituirá el inicio de una nueva visita.

### Navegador Único:

Total de combinaciones únicas de una dirección IP y un identificador adicional. Los medios pueden utilizar cookies o el Identificador de Alta de registro.

### Duración Página Vista:

Tiempo acumulado en segundos de todas las páginas vistas (en visitas de dos o más páginas vistas), dividido por el número total de páginas vistas.

### Duración Visita:

Tiempo en segundos de todas las visitas de dos o más páginas vistas, dividido por el número total de visitas de dos o más páginas vistas.

### Tráfico nacional:

Audiencia/difusión correspondiente a España medida en base a los datos de las direcciones IP registradas por el sistema de medición.

## 7. Opinión

De OJDinteractiva, la división de INFORMACIÓN Y CONTROL DE PUBLICACIONES S.A.:

Hemos examinado la información facilitada por el editor del medio electrónico para el periodo que comprende la presente certificación.

Nuestro examen se ha realizado de acuerdo con las normas y procedimientos establecidos en las Normas Técnicas para el Control de los Medios Electrónicos de Comunicación.

En nuestra opinión, la presente certificación presenta razonablemente la difusión/audiencia registrada por este canal.

### ADVERTENCIA:

El trabajo de OJDinteractiva, la división de INFORMACIÓN Y CONTROL DE PUBLICACIONES S.A (INTROL) se limita a la realización de pruebas para la revisión de los datos de recuento suministrados por el editor con la finalidad de expresar una opinión sobre la razonabilidad de dichos datos de acuerdo con las Normas Técnicas para el control de los MEC.

Por tanto, INTROL no acepta responsabilidad alguna por las inexactitudes o errores que puedan existir en los datos de recuento. Tampoco acepta ninguna responsabilidad por la falsedad en los datos de recuento recibidos del editor, ni por otros datos de medición que no están incluidos en el análisis.

Agosto - 2024

OJDinteractiva