



INFORMACION Y CONTROL DE PUBLICACIONES, S.A.

Velázquez, 46, 1º Drcha - Tel. 91 435 00 32 Fax 91 435 96 05 - 28001 - MADRID
Av. Diagonal 497, 5a planta - Tel 93 439 24 18 Fax 93 419 25 34 - 08029 - BARCELONA

Título: PUBLICO.ES - PERIODICOCLM.ES
URL Primaria: http://www.periodicoclm.es
Editor: Display Connectors, S.L.
Domicilio: Balmes, 150 Planta 6
Ciudad: 08008 BARCELONA
Teléfono: 91 838 76 41
Fax:
E-mail: webmaster@publico.es
Clasificación: Noticias e Información
Sub-Clasificación: Noticias globales y actualidad

PeriódicoCLM

1. Cifras totales y promedios (Nacional e Internacional)

MES - AÑO	NAVEGADORES UNICOS	VISITAS	PAGINAS
Septiembre - 2024	48.713	68.458	127.200
PROMEDIO DIARIO	2.200	2.282	4.240
PROMEDIO LUNES-VIERNES	2.383	2.472	4.611
PROMEDIO SABADO-DOMINGO	1.774	1.839	3.374
PAGINAS / VISITAS	1,86		
DURACION MEDIA VISITAS	0:01:17		
TIEMPO INTERACCIÓN MEDIO	0:00:51		

2. Secciones (Nacional e Internacional)

	PAGINAS	%
HOME	1.891	1.49 %
RESTO	125.309	98.51 %

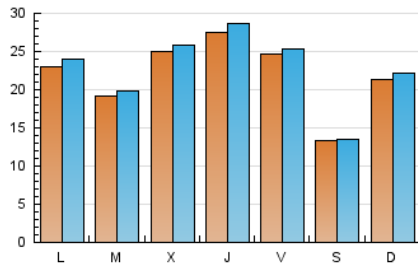
3. Por día del mes (Nacional e Internacional)

Día	N. únicos	Visitas	Páginas	Día	N. únicos	Visitas	Páginas	Día	N. únicos	Visitas	Páginas
1	4.514	4.823	8.855	11	1.344	1.416	2.327	21	1.206	1.230	2.305
2	3.984	4.280	7.931	12	3.910	4.055	7.558	22	4.015	4.085	7.826
3	1.286	1.343	2.332	13	2.297	2.356	4.415	23	1.453	1.497	2.563
4	4.352	4.452	8.881	14	1.703	1.749	3.096	24	3.674	3.738	6.298
5	1.706	1.760	3.260	15	1.024	1.079	1.743	25	2.259	2.329	4.158
6	2.336	2.383	6.098	16	3.891	4.004	7.918	26	2.912	3.099	5.831
7	1.479	1.514	3.082	17	1.320	1.378	2.567	27	3.182	3.283	6.286
8	631	647	1.060	18	2.063	2.135	4.012	28	919	933	1.598
9	985	1.032	1.612	19	2.471	2.582	4.279	29	477	491	797
10	1.401	1.458	2.591	20	2.035	2.099	3.866	30	1.179	1.228	2.055

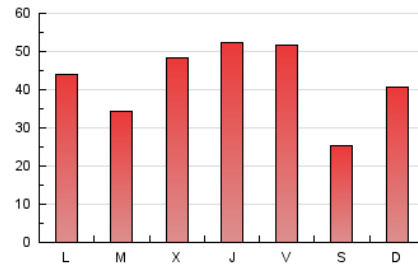
4. Gráficas (Nacional e Internacional)

4.1 Por día de la semana (promedio)

N. únicos / Visitas (x 100)

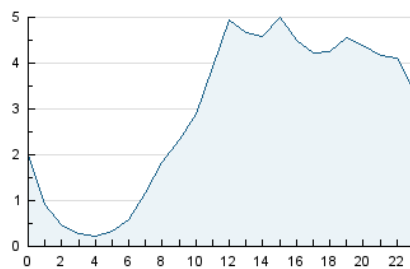


Páginas (x 100)

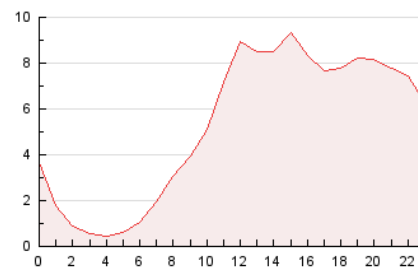


4.2 Por franja horaria (promedio)

Visitas_ (x 1000)

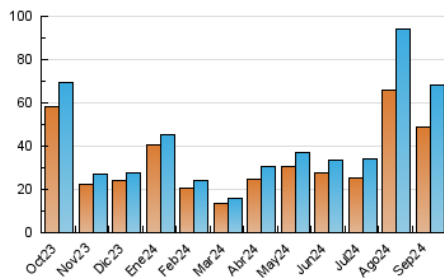


Páginas (x 1000)

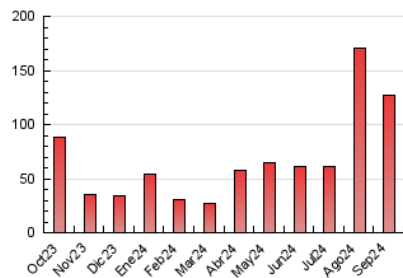


4.3 Por meses

N. únicos / Visitas (x 1000)



Páginas (x 1000)





INFORMACION Y CONTROL DE PUBLICACIONES, S.A.

Velázquez, 46, 1ª Drcha - Tel. 91 435 00 32 Fax 91 435 96 05 - 28001 - MADRID
Av. Diagonal 497, 5a planta - Tel 93 439 24 18 Fax 93 419 25 34 - 08029 - BARCELONA

Anexo - Tráfico Nacional

Título: PUBLICO.ES - PERIODICOCLM.ES
URL Primaria: http://www.periodicoclm.es
Editor: Display Connectors, S.L.
Domicilio: Balmes, 150 Planta 6
Ciudad: 08008 BARCELONA
Teléfono: 91 838 76 41
Fax:
E-mail: webmaster@publico.es
Clasificación: Noticias e Información
Sub-Clasificación: Noticias globales y actualidad

PeriódicoCLM

1. Cifras totales y promedios (Nacional)

MES - AÑO	NAVEGADORES UNICOS	VISITAS	PAGINAS
Septiembre - 2024	47.832	67.371	125.458
PROMEDIO DIARIO	2.166	2.246	4.182
PROMEDIO LUNES-VIERNES	2.345	2.432	4.548
PROMEDIO SABADO-DOMINGO	1.747	1.810	3.327
PAGINAS / VISITAS	1,86		
DURACION MEDIA VISITAS	0:01:16		
TIEMPO INTERACCIÓN MEDIO	0:00:51		

2. Secciones (Nacional)

	PAGINAS	%
HOME	1.775	1.41 %
RESTO	123.683	98.59 %

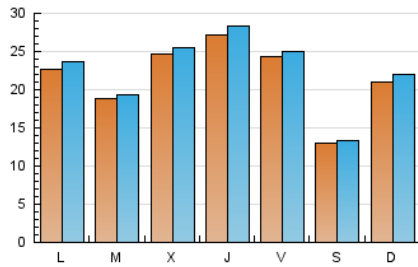
3. Por día del mes (Nacional)

Día	N. únicos	Visitas	Páginas	Día	N. únicos	Visitas	Páginas	Día	N. únicos	Visitas	Páginas
1	4.456	4.774	8.757	11	1.304	1.370	2.270	21	1.183	1.206	2.269
2	3.939	4.240	7.847	12	3.872	4.007	7.478	22	3.980	4.029	7.728
3	1.264	1.319	2.294	13	2.259	2.314	4.358	23	1.422	1.463	2.517
4	4.306	4.408	8.802	14	1.668	1.714	3.041	24	3.591	3.663	6.186
5	1.675	1.725	3.208	15	999	1.054	1.709	25	2.222	2.291	4.112
6	2.302	2.348	6.050	16	3.854	3.964	7.859	26	2.875	3.055	5.776
7	1.461	1.495	3.057	17	1.291	1.349	2.516	27	3.151	3.259	6.233
8	614	630	1.035	18	2.032	2.101	3.900	28	895	907	1.561
9	943	989	1.525	19	2.412	2.521	4.193	29	467	481	785
10	1.379	1.434	2.562	20	1.991	2.055	3.804	30	1.158	1.206	2.026

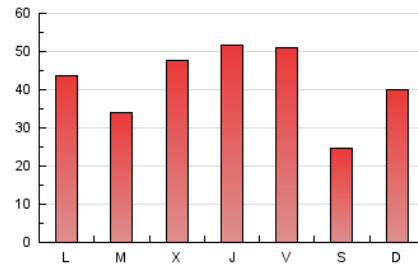
4. Gráficas (Nacional)

4.1 Por día de la semana (promedio)

N. únicos / Visitas (x 100)

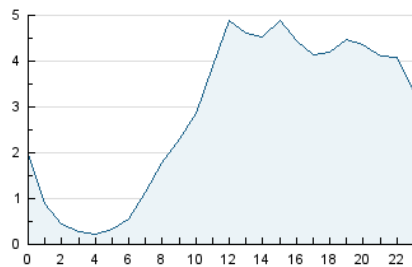


Páginas (x 100)

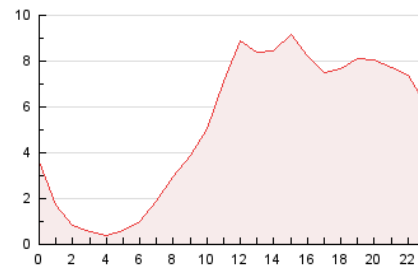


4.2 Por franja horaria (promedio)

Visitas_ (x 1000)

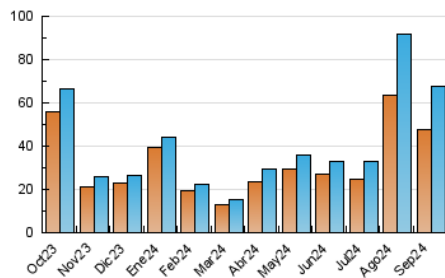


Páginas (x 1000)

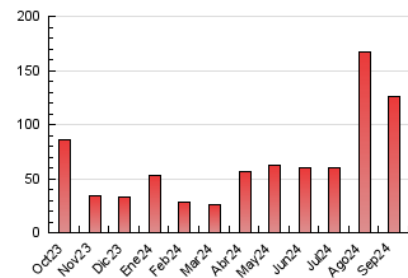


4.3 Por meses

N. únicos / Visitas (x 1000)



Páginas (x 1000)



5. Observaciones

Este Medio Electrónico de Comunicación ha sido medido por la herramienta Google Analytics de Google (GA4).

6. Definiciones básicas (Para más información ver Normas Técnicas para el Control de los Medios Electrónicos de Comunicación)

Página Vista:

Conjunto de ficheros enviado a un usuario como resultado de una petición del mismo recibida por el servidor. Cuando la página está formada por varios marcos (frames), el conjunto de los mismos tendrá, a efectos de cómputo, la consideración de una página unitaria.

Visita:

Una secuencia ininterrumpida de páginas servidas a un usuario válido. Si dicho usuario no realiza peticiones de páginas en un periodo de tiempo (30 min) la siguiente petición constituirá el inicio de una nueva visita.

Navegador Único:

Total de combinaciones únicas de una dirección IP y un identificador adicional. Los medios pueden utilizar cookies o el Identificador de Alta de registro.

Duración Página Vista:

Tiempo acumulado en segundos de todas las páginas vistas (en visitas de dos o más páginas vistas), dividido por el número total de páginas vistas.

Duración Visita:

Tiempo en segundos de todas las visitas de dos o más páginas vistas, dividido por el número total de visitas de dos o más páginas vistas.

Tráfico nacional:

Audiencia/difusión correspondiente a España medida en base a los datos de las direcciones IP registradas por el sistema de medición.

7. Opinión

De OJDinteractiva, la división de INFORMACIÓN Y CONTROL DE PUBLICACIONES S.A.:

Hemos examinado la información facilitada por el editor del medio electrónico para el periodo que comprende la presente certificación.

Nuestro examen se ha realizado de acuerdo con las normas y procedimientos establecidos en las Normas Técnicas para el Control de los Medios Electrónicos de Comunicación.

En nuestra opinión, la presente certificación presenta razonablemente la difusión/audiencia registrada por este canal.

ADVERTENCIA:

El trabajo de OJDinteractiva, la división de INFORMACIÓN Y CONTROL DE PUBLICACIONES S.A (INTROL) se limita a la realización de pruebas para la revisión de los datos de recuento suministrados por el editor con la finalidad de expresar una opinión sobre la razonabilidad de dichos datos de acuerdo con las Normas Técnicas para el control de los MEC.

Por tanto, INTROL no acepta responsabilidad alguna por las inexactitudes o errores que puedan existir en los datos de recuento. Tampoco acepta ninguna responsabilidad por la falsedad en los datos de recuento recibidos del editor, ni por otros datos de medición que no están incluidos en el análisis.

Octubre - 2024

OJDinteractiva