



INFORMACION Y CONTROL DE PUBLICACIONES, S.A.

Velázquez, 46, 1ª Drcha - Tel. 91 435 00 32 Fax 91 435 96 05 - 28001 - MADRID
Av. Diagonal 497, 5a planta - Tel 93 439 24 18 Fax 93 419 25 34 - 08029 - BARCELONA

Título: PUBLICO.ES - PERIODICOCLM.ES
URL Primaria: http://www.periodicoclm.es
Editor: Display Connectors, S.L.
Domicilio: Balmes, 150 Planta 6
Ciudad: 08008 BARCELONA
Teléfono: 91 838 76 41
Fax:
E-mail: webmaster@publico.es
Clasificación: Noticias e Información
Sub-Clasificación: Noticias globales y actualidad

PeriódicoCLM

1. Cifras totales y promedios (Nacional e Internacional)

MES - AÑO	NAVEGADORES UNICOS	VISITAS	PAGINAS
Noviembre - 2024	48.463	72.665	128.052
PROMEDIO DIARIO	2.295	2.405	4.268
PROMEDIO LUNES-VIERNES	2.398	2.508	4.427
PROMEDIO SABADO-DOMINGO	2.055	2.165	3.898
PAGINAS / VISITAS	1,77		
DURACION MEDIA VISITAS	0:01:32		
TIEMPO INTERACCIÓN MEDIO	0:00:52		

2. Secciones (Nacional e Internacional)

	PAGINAS	%
HOME	2.259	1.76 %
RESTO	125.793	98.24 %

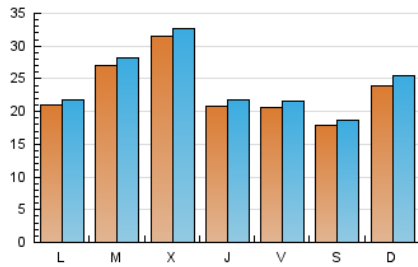
3. Por día del mes (Nacional e Internacional)

Día	N. únicos	Visitas	Páginas	Día	N. únicos	Visitas	Páginas	Día	N. únicos	Visitas	Páginas
1	1.556	1.602	2.564	11	760	800	1.445	21	2.146	2.262	4.089
2	1.256	1.309	2.108	12	1.559	1.605	2.976	22	1.614	1.681	3.211
3	5.151	5.422	9.979	13	980	1.000	1.797	23	2.390	2.482	4.482
4	3.489	3.637	6.494	14	872	913	1.622	24	1.115	1.144	1.925
5	3.705	3.920	6.884	15	1.582	1.627	2.957	25	1.997	2.077	3.948
6	2.987	3.095	5.904	16	2.240	2.347	4.188	26	4.256	4.440	7.806
7	2.658	2.813	4.854	17	2.797	3.086	5.420	27	5.362	5.585	9.262
8	3.818	4.071	7.586	18	2.118	2.226	4.056	28	2.622	2.730	4.402
9	1.250	1.288	2.465	19	1.293	1.349	2.233	29	1.735	1.824	3.282
10	510	536	922	20	3.256	3.402	5.597	30	1.783	1.874	3.594

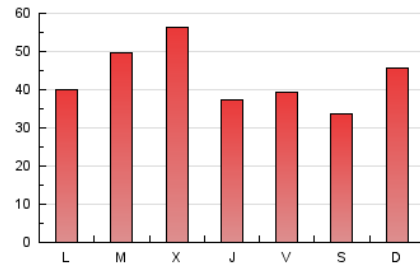
4. Gráficas (Nacional e Internacional)

4.1 Por día de la semana (promedio)

N. únicos / Visitas (x 100)

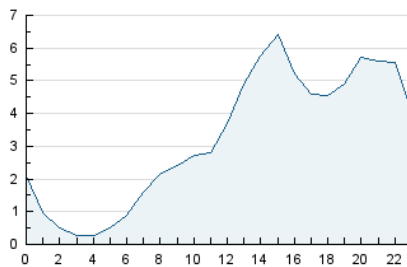


Páginas (x 100)

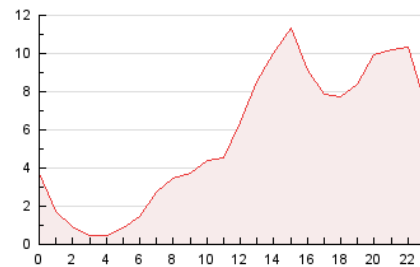


4.2 Por franja horaria (promedio)

Visitas_ (x 1000)

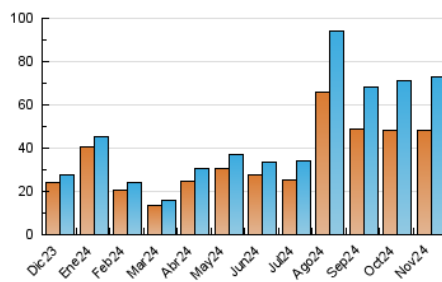


Páginas (x 1000)

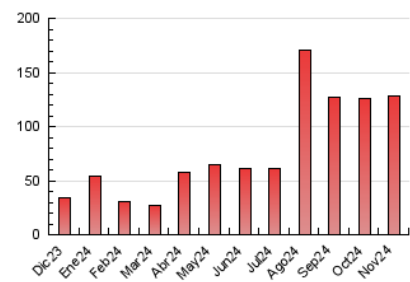


4.3 Por meses

N. únicos / Visitas (x 1000)



Páginas (x 1000)





INFORMACION Y CONTROL DE PUBLICACIONES, S.A.

Velázquez, 46, 1ª Drcha - Tel. 91 435 00 32 Fax 91 435 96 05 - 28001 - MADRID
Av. Diagonal 497, 5a planta - Tel 93 439 24 18 Fax 93 419 25 34 - 08029 - BARCELONA

Anexo - Tráfico Nacional

Título: PUBLICO.ES - PERIODICOCLM.ES
URL Primaria: http://www.periodicoclm.es
Editor: Display Connectors, S.L.
Domicilio: Balmes, 150 Planta 6
Ciudad: 08008 BARCELONA
Teléfono: 91 838 76 41
Fax:
E-mail: webmaster@publico.es
Clasificación: Noticias e Información
Sub-Clasificación: Noticias globales y actualidad

PeriódicoCLM

1. Cifras totales y promedios (Nacional)

MES - AÑO	NAVEGADORES UNICOS	VISITAS	PAGINAS
Noviembre - 2024	47.212	71.351	125.674
PROMEDIO DIARIO	2.246	2.355	4.189
PROMEDIO LUNES-VIERNES	2.341	2.452	4.337
PROMEDIO SABADO-DOMINGO	2.022	2.130	3.843
PAGINAS / VISITAS	1,78		
DURACION MEDIA VISITAS	0:01:29		
TIEMPO INTERACCIÓN MEDIO	0:00:52		

2. Secciones (Nacional)

	PAGINAS	%
HOME	2.171	1.73 %
RESTO	123.503	98.27 %

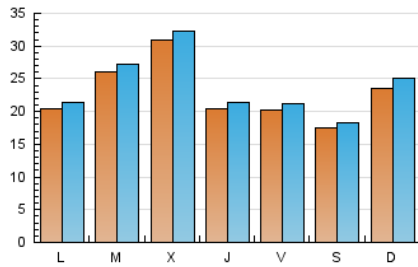
3. Por día del mes (Nacional)

Día	N. únicos	Visitas	Páginas	Día	N. únicos	Visitas	Páginas	Día	N. únicos	Visitas	Páginas
1	1.497	1.538	2.473	11	743	781	1.397	21	2.107	2.224	4.040
2	1.216	1.262	2.034	12	1.536	1.579	2.932	22	1.582	1.645	3.168
3	5.100	5.365	9.886	13	959	978	1.757	23	2.341	2.432	4.409
4	3.419	3.559	6.375	14	848	887	1.577	24	1.090	1.117	1.883
5	3.456	3.679	6.444	15	1.570	1.615	2.940	25	1.977	2.057	3.914
6	2.941	3.078	5.844	16	2.214	2.319	4.146	26	4.161	4.305	7.662
7	2.629	2.810	4.793	17	2.761	3.044	5.370	27	5.258	5.495	9.137
8	3.772	4.011	7.491	18	2.044	2.152	3.966	28	2.555	2.661	4.308
9	1.229	1.267	2.425	19	1.251	1.305	2.175	29	1.695	1.782	3.229
10	493	518	887	20	3.170	3.342	5.462	30	1.752	1.843	3.550

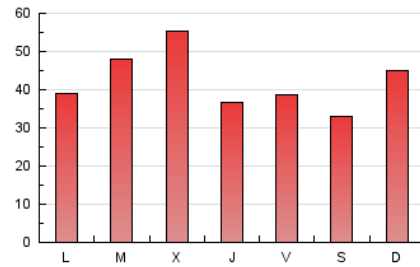
4. Gráficas (Nacional)

4.1 Por día de la semana (promedio)

N. únicos / Visitas (x 100)

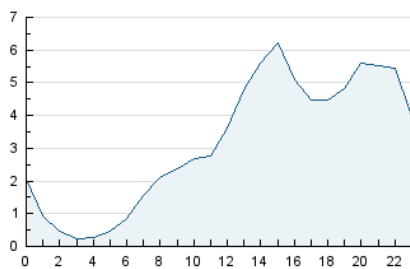


Páginas (x 100)

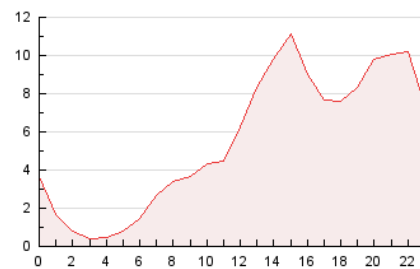


4.2 Por franja horaria (promedio)

Visitas_ (x 1000)

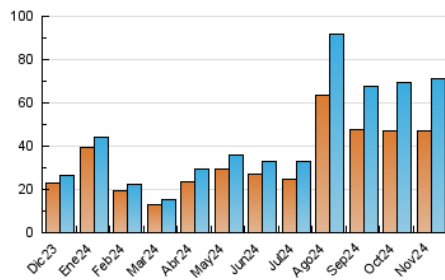


Páginas (x 1000)

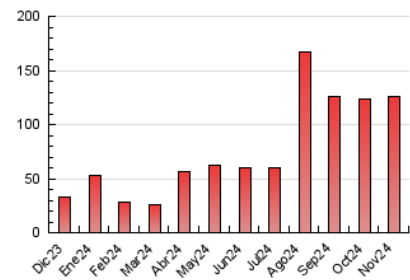


4.3 Por meses

N. únicos / Visitas (x 1000)



Páginas (x 1000)



5. Observaciones

Este Medio Electrónico de Comunicación ha sido medido por la herramienta Google Analytics de Google (GA4).

6. Definiciones básicas (Para más información ver Normas Técnicas para el Control de los Medios Electrónicos de Comunicación)

Página Vista:

Conjunto de ficheros enviado a un usuario como resultado de una petición del mismo recibida por el servidor. Cuando la página está formada por varios marcos (frames), el conjunto de los mismos tendrá, a efectos de cómputo, la consideración de una página unitaria.

Visita:

Una secuencia ininterrumpida de páginas servidas a un usuario válido. Si dicho usuario no realiza peticiones de páginas en un periodo de tiempo (30 min) la siguiente petición constituirá el inicio de una nueva visita.

Navegador Único:

Total de combinaciones únicas de una dirección IP y un identificador adicional. Los medios pueden utilizar cookies o el Identificador de Alta de registro.

Duración Página Vista:

Tiempo acumulado en segundos de todas las páginas vistas (en visitas de dos o más páginas vistas), dividido por el número total de páginas vistas.

Duración Visita:

Tiempo en segundos de todas las visitas de dos o más páginas vistas, dividido por el número total de visitas de dos o más páginas vistas.

Tráfico nacional:

Audiencia/difusión correspondiente a España medida en base a los datos de las direcciones IP registradas por el sistema de medición.

7. Opinión

De OJDinteractiva, la división de INFORMACIÓN Y CONTROL DE PUBLICACIONES S.A.:

Hemos examinado la información facilitada por el editor del medio electrónico para el periodo que comprende la presente certificación.

Nuestro examen se ha realizado de acuerdo con las normas y procedimientos establecidos en las Normas Técnicas para el Control de los Medios Electrónicos de Comunicación.

En nuestra opinión, la presente certificación presenta razonablemente la difusión/audiencia registrada por este canal.

ADVERTENCIA:

El trabajo de OJDinteractiva, la división de INFORMACIÓN Y CONTROL DE PUBLICACIONES S.A (INTROL) se limita a la realización de pruebas para la revisión de los datos de recuento suministrados por el editor con la finalidad de expresar una opinión sobre la razonabilidad de dichos datos de acuerdo con las Normas Técnicas para el control de los MEC.

Por tanto, INTROL no acepta responsabilidad alguna por las inexactitudes o errores que puedan existir en los datos de recuento. Tampoco acepta ninguna responsabilidad por la falsedad en los datos de recuento recibidos del editor, ni por otros datos de medición que no están incluidos en el análisis.

Diciembre - 2024

OJDinteractiva