



# INFORMACION Y CONTROL DE PUBLICACIONES, S.A.

Velázquez, 46, 1ª Drcha - Tel. 91 435 00 32 Fax 91 435 96 05 - 28001 - MADRID  
 Av. Diagonal 497, 5a planta - Tel 93 439 24 18 Fax 93 419 25 34 - 08029 - BARCELONA

**Título:** ELDIGITALDEALBACETE.COM  
**URL Primaria:** https://www.eldigitaldealbacete.com  
**Editor:** Publicaciones Digitales Albacete, S.L.  
**Domicilio:** C/ Tesifonte Gallego, 14 (Pasaje) 7ª Planta  
**Ciudad:** 02002 ALBACETE  
**Teléfono:** 967 046 837  
**Fax:**  
**E-mail:**  
**Clasificación:** Noticias e Información  
**Sub-Clasificación:** Noticias globales y actualidad



## 1. Cifras totales y promedios (Nacional e Internacional)

MES - AÑO	NAVEGADORES UNICOS	VISITAS	PAGINAS
Junio - 2024	914.682	2.962.898	4.505.918
<b>PROMEDIO DIARIO</b>	<b>76.279</b>	<b>98.763</b>	<b>150.197</b>
<b>PROMEDIO LUNES-VIERNES</b>	82.304	107.095	164.189
<b>PROMEDIO SABADO-DOMINGO</b>	64.230	82.100	122.213
<b>PAGINAS / VISITAS</b>	1,52		
<b>DURACION MEDIA VISITAS</b>	0:02:12		
<b>TIEMPO INTERACCIÓN MEDIO</b>	0:02:15		

## 2. Secciones (Nacional e Internacional)

	PAGINAS	%
<b>HOME</b>	581.694	12.91 %
<b>RESTO</b>	3.924.224	87.09 %

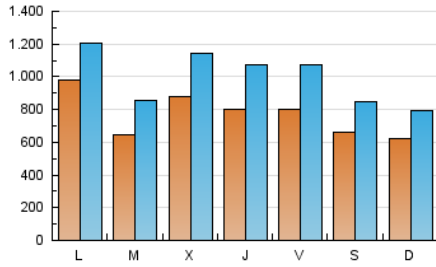
## 3. Por día del mes (Nacional e Internacional)

Día	N. únicos	Visitas	Páginas	Día	N. únicos	Visitas	Páginas	Día	N. únicos	Visitas	Páginas
1	46.388	57.765	83.558	11	79.259	106.847	171.571	21	63.684	78.566	113.091
2	61.043	80.848	119.006	12	123.408	166.821	263.081	22	36.624	46.326	69.066
3	65.093	87.685	136.951	13	104.492	138.762	206.645	23	32.736	38.948	59.222
4	56.538	73.140	116.762	14	117.236	156.302	224.124	24	32.402	40.252	60.710
5	65.296	83.009	131.056	15	115.514	143.233	204.167	25	50.388	64.892	106.658
6	65.886	93.262	166.272	16	100.405	124.200	179.077	26	66.555	90.424	157.420
7	63.888	88.279	148.810	17	196.652	220.944	289.009	27	64.678	86.589	137.128
8	68.237	94.719	151.935	18	73.217	97.533	145.504	28	75.799	107.651	161.126
9	68.201	89.588	135.315	19	97.537	117.408	169.607	29	63.255	82.976	127.884
10	97.449	132.246	210.452	20	86.617	111.290	167.811	30	49.894	62.393	92.900

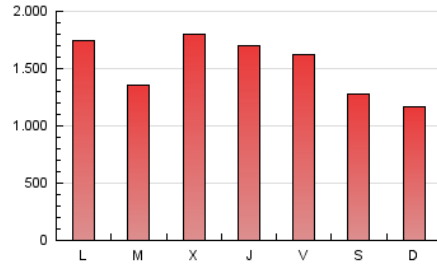
#### 4. Gráficas (Nacional e Internacional)

##### 4.1 Por día de la semana (promedio)

N. únicos / Visitas (x 100)



Páginas (x 100)

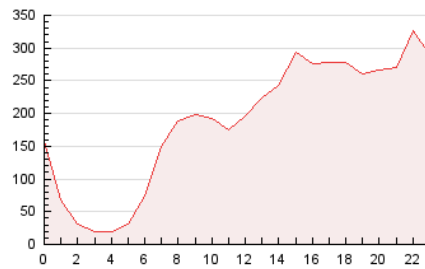


##### 4.2 Por franja horaria (promedio)

Visitas\_ (x 1000)

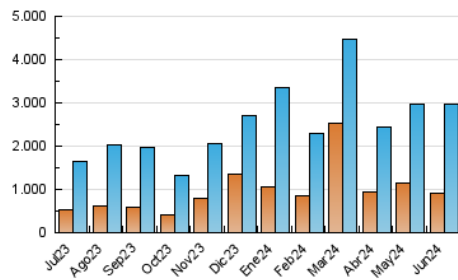


Páginas (x 1000)

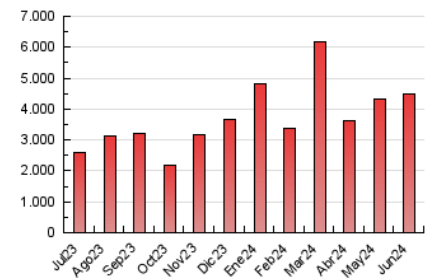


##### 4.3 Por meses

N. únicos / Visitas (x 1000)



Páginas (x 1000)





## INFORMACION Y CONTROL DE PUBLICACIONES, S.A.

Velázquez, 46, 1ª Drcha - Tel. 91 435 00 32 Fax 91 435 96 05 - 28001 - MADRID  
Av. Diagonal 497, 5a planta - Tel 93 439 24 18 Fax 93 419 25 34 - 08029 - BARCELONA

### Anexo - Tráfico Nacional

**Título:** ELDIGITALDEALBACETE.COM  
**URL Primaria:** https://www.eldigitaldealbacete.com  
**Editor:** Publicaciones Digitales Albacete, S.L.  
**Domicilio:** C/ Tesifonte Gallego, 14 (Pasaje) 7ª Planta  
**Ciudad:** 02002 ALBACETE  
**Teléfono:** 967 046 837  
**Fax:**  
**E-mail:**  
**Clasificación:** Noticias e Información  
**Sub-Clasificación:** Noticias globales y actualidad



#### 1. Cifras totales y promedios (Nacional)

MES - AÑO	NAVEGADORES UNICOS	VISITAS	PAGINAS
Junio - 2024	903.521	2.945.311	4.478.892
<b>PROMEDIO DIARIO</b>	<b>75.673</b>	<b>98.177</b>	<b>149.296</b>
<b>PROMEDIO LUNES-VIERNES</b>	81.625	106.469	163.198
<b>PROMEDIO SABADO-DOMINGO</b>	63.770	81.593	121.493
<b>PAGINAS / VISITAS</b>	1,52		
<b>DURACION MEDIA VISITAS</b>	0:02:11		
<b>TIEMPO INTERACCIÓN MEDIO</b>	0:02:14		

#### 2. Secciones (Nacional)

	PAGINAS	%
<b>HOME</b>	577.449	12.89 %
<b>RESTO</b>	3.901.443	87.11 %

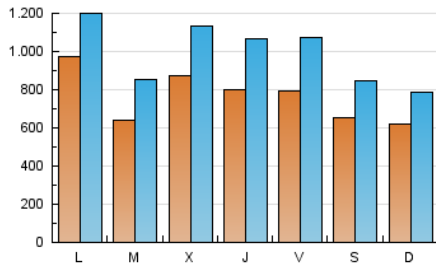
#### 3. Por día del mes (Nacional)

Día	N. únicos	Visitas	Páginas	Día	N. únicos	Visitas	Páginas	Día	N. únicos	Visitas	Páginas
1	45.954	57.216	82.899	11	77.826	105.795	169.783	21	63.293	78.121	112.443
2	60.674	80.530	118.362	12	120.667	165.136	260.969	22	36.395	46.175	68.704
3	64.612	87.340	136.166	13	103.719	137.768	205.322	23	32.535	38.802	58.846
4	56.125	72.735	116.074	14	116.339	155.504	222.739	24	32.201	39.950	60.314
5	64.906	82.356	130.283	15	114.774	142.593	203.037	25	49.911	64.326	105.896
6	65.438	92.630	165.415	16	99.755	123.620	177.969	26	66.126	90.038	156.458
7	63.473	88.046	148.098	17	195.890	220.004	287.825	27	64.225	86.175	136.354
8	67.664	94.302	151.192	18	72.672	97.150	144.449	28	75.326	107.231	160.352
9	67.672	88.609	134.537	19	96.930	116.459	168.601	29	62.782	82.397	127.105
10	96.583	131.518	209.359	20	86.228	111.100	167.058	30	49.493	61.685	92.283

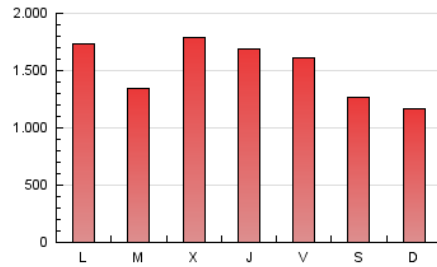
#### 4. Gráficas (Nacional)

##### 4.1 Por día de la semana (promedio)

N. únicos / Visitas (x 100)

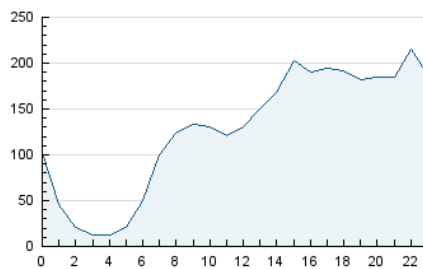


Páginas (x 100)

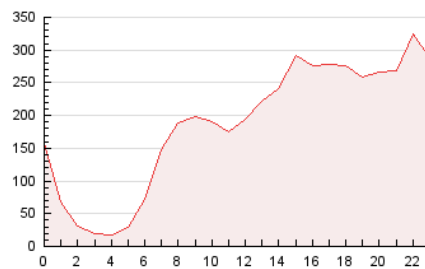


##### 4.2 Por franja horaria (promedio)

Visitas\_ (x 1000)

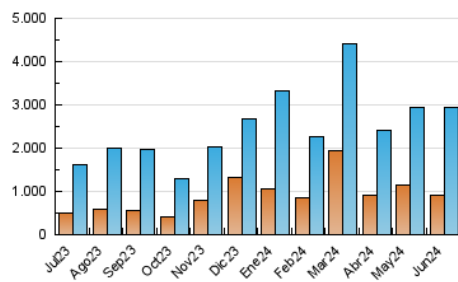


Páginas (x 1000)

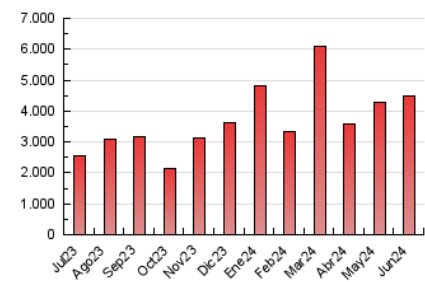


##### 4.3 Por meses

N. únicos / Visitas (x 1000)



Páginas (x 1000)



## 5. Observaciones

Este Medio Electrónico de Comunicación ha sido medido por la herramienta Google Analytics de Google (GA4)

## 6. Definiciones básicas (Para más información ver Normas Técnicas para el Control de los Medios Electrónicos de Comunicación)

### Página Vista:

Conjunto de ficheros enviado a un usuario como resultado de una petición del mismo recibida por el servidor. Cuando la página está formada por varios marcos (frames), el conjunto de los mismos tendrá, a efectos de cómputo, la consideración de una página unitaria.

### Visita:

Una secuencia ininterrumpida de páginas servidas a un usuario válido. Si dicho usuario no realiza peticiones de páginas en un periodo de tiempo (30 min) la siguiente petición constituirá el inicio de una nueva visita.

### Navegador Único:

Total de combinaciones únicas de una dirección IP y un identificador adicional. Los medios pueden utilizar cookies o el Identificador de Alta de registro.

### Duración Página Vista:

Tiempo acumulado en segundos de todas las páginas vistas (en visitas de dos o más páginas vistas), dividido por el número total de páginas vistas.

### Duración Visita:

Tiempo en segundos de todas las visitas de dos o más páginas vistas, dividido por el número total de visitas de dos o más páginas vistas.

### Tráfico nacional:

Audiencia/difusión correspondiente a España medida en base a los datos de las direcciones IP registradas por el sistema de medición.

## 7. Opinión

De OJDinteractiva, la división de INFORMACIÓN Y CONTROL DE PUBLICACIONES S.A.:

Hemos examinado la información facilitada por el editor del medio electrónico para el periodo que comprende la presente certificación.

Nuestro examen se ha realizado de acuerdo con las normas y procedimientos establecidos en las Normas Técnicas para el Control de los Medios Electrónicos de Comunicación.

En nuestra opinión, la presente acta presenta razonablemente la difusión/audiencia registrada por este medio electrónico.

### ADVERTENCIA:

El trabajo de OJDinteractiva, la división de INFORMACIÓN Y CONTROL DE PUBLICACIONES S.A (INTROL) se limita a la realización de pruebas para la revisión de los datos de recuento suministrados por el editor con la finalidad de expresar una opinión sobre la razonabilidad de dichos datos de acuerdo con las Normas Técnicas para el control de los MEC.

Por tanto, INTROL no acepta responsabilidad alguna por las inexactitudes o errores que puedan existir en los datos de recuento. Tampoco acepta ninguna responsabilidad por la falsedad en los datos de recuento recibidos del editor, ni por otros datos de medición que no están incluidos en el análisis.

Julio - 2024

OJDinteractiva