



## INFORMACION Y CONTROL DE PUBLICACIONES, S.A.

Velázquez, 46, 1ª Drcha - Tel. 91 435 00 32 Fax 91 435 96 05 - 28001 - MADRID  
Av. Diagonal 497, 5a planta - Tel 93 439 24 18 Fax 93 419 25 34 - 08029 - BARCELONA

**Título:** ELDIGITALDEALBACETE.COM  
**URL Primaria:** https://www.eldigitaldealbacete.com  
**Editor:** Publicaciones Digitales Albacete, S.L.  
**Domicilio:** C/ Tesifonte Gallego, 14 (Pasaje) 7ª Planta  
**Ciudad:** 02002 ALBACETE  
**Teléfono:** 967 046 837  
**Fax:**  
**E-mail:**  
**Clasificación:** Noticias e Información  
**Sub-Clasificación:** Noticias globales y actualidad



### 1. Cifras totales y promedios (Nacional e Internacional)

MES - AÑO	NAVEGADORES UNICOS	VISITAS	PAGINAS
Noviembre - 2024	712.063	2.214.699	3.192.339
<b>PROMEDIO DIARIO</b>	<b>58.481</b>	<b>74.243</b>	<b>106.411</b>
<b>PROMEDIO LUNES-VIERNES</b>	61.674	78.262	112.516
<b>PROMEDIO SABADO-DOMINGO</b>	51.031	64.866	92.166
<b>PAGINAS / VISITAS</b>	1,43		
<b>DURACION MEDIA VISITAS</b>	0:02:08		
<b>TIEMPO INTERACCIÓN MEDIO</b>	0:02:18		

### 2. Secciones (Nacional e Internacional)

	PAGINAS	%
<b>HOME</b>	465.902	14.59 %
<b>RESTO</b>	2.726.437	85.41 %

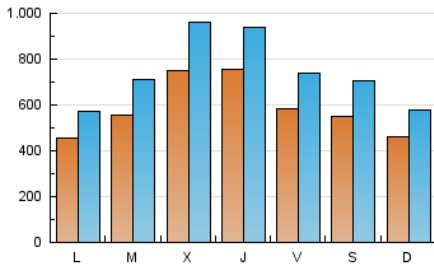
### 3. Por día del mes (Nacional e Internacional)

Día	N. únicos	Visitas	Páginas	Día	N. únicos	Visitas	Páginas	Día	N. únicos	Visitas	Páginas
1	80.242	100.842	141.745	11	35.788	46.031	71.407	21	71.306	90.592	123.413
2	53.786	65.001	95.807	12	36.878	45.871	69.392	22	43.070	51.124	80.022
3	51.540	66.641	97.835	13	77.592	106.149	154.741	23	34.352	42.383	62.373
4	51.956	63.654	96.738	14	66.486	90.212	136.160	24	31.228	39.000	58.750
5	67.681	89.404	126.222	15	56.738	75.906	116.307	25	49.204	61.077	92.866
6	104.662	124.702	164.138	16	60.507	74.435	98.531	26	67.915	84.370	121.491
7	118.200	138.449	172.016	17	53.198	65.801	93.491	27	57.149	74.696	107.967
8	69.654	87.678	112.140	18	44.448	58.715	92.784	28	45.387	56.179	82.710
9	65.374	86.113	115.816	19	48.718	64.503	102.187	29	40.991	53.923	78.866
10	48.655	59.308	85.746	20	61.088	79.420	119.529	30	60.636	85.109	121.149

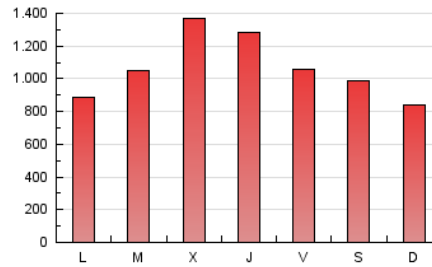
### 4. Gráficas (Nacional e Internacional)

#### 4.1 Por día de la semana (promedio)

N. únicos / Visitas (x 100)



Páginas (x 100)

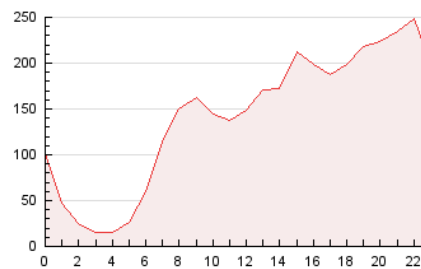


#### 4.2 Por franja horaria (promedio)

Visitas\_ (x 1000)

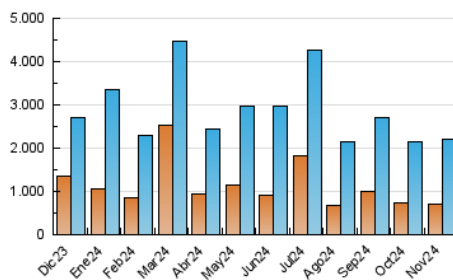


Páginas (x 1000)

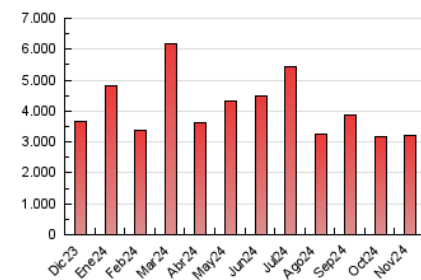


#### 4.3 Por meses

N. únicos / Visitas (x 1000)



Páginas (x 1000)





## INFORMACION Y CONTROL DE PUBLICACIONES, S.A.

Velázquez, 46, 1ª Drcha - Tel. 91 435 00 32 Fax 91 435 96 05 - 28001 - MADRID  
Av. Diagonal 497, 5a planta - Tel 93 439 24 18 Fax 93 419 25 34 - 08029 - BARCELONA

### Anexo - Tráfico Nacional

**Título:** ELDIGITALDEALBACETE.COM  
**URL Primaria:** https://www.eldigitaldealbacete.com  
**Editor:** Publicaciones Digitales Albacete, S.L.  
**Domicilio:** C/ Tesifonte Gallego, 14 (Pasaje) 7ª Planta  
**Ciudad:** 02002 ALBACETE  
**Teléfono:** 967 046 837  
**Fax:**  
**E-mail:**  
**Clasificación:** Noticias e Información  
**Sub-Clasificación:** Noticias globales y actualidad



#### 1. Cifras totales y promedios (Nacional)

MES - AÑO	NAVEGADORES UNICOS	VISITAS	PAGINAS
Noviembre - 2024	702.383	2.194.704	3.171.588
<b>PROMEDIO DIARIO</b>	<b>58.075</b>	<b>73.759</b>	<b>105.720</b>
<b>PROMEDIO LUNES-VIERNES</b>	61.254	77.803	111.798
<b>PROMEDIO SABADO-DOMINGO</b>	50.657	64.324	91.536
<b>PAGINAS / VISITAS</b>	1,43		
<b>DURACION MEDIA VISITAS</b>	0:02:08		
<b>TIEMPO INTERACCIÓN MEDIO</b>	0:02:19		

#### 2. Secciones (Nacional)

	PAGINAS	%
<b>HOME</b>	461.425	14.55 %
<b>RESTO</b>	2.710.163	85.45 %

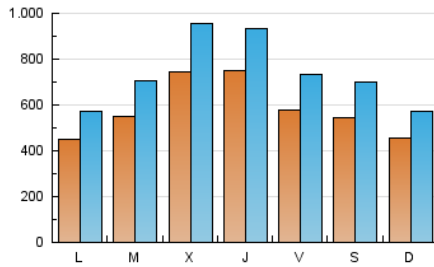
#### 3. Por día del mes (Nacional)

Día	N. únicos	Visitas	Páginas	Día	N. únicos	Visitas	Páginas	Día	N. únicos	Visitas	Páginas
1	79.527	100.317	140.602	11	35.000	45.243	70.377	21	70.837	90.018	122.782
2	53.246	64.183	94.963	12	36.554	45.341	68.792	22	42.843	50.774	79.558
3	51.131	66.138	97.057	13	77.258	105.687	153.992	23	34.117	42.115	61.966
4	51.465	63.394	95.810	14	66.029	89.538	135.397	24	31.033	38.679	58.362
5	67.061	88.769	125.257	15	56.331	75.489	115.682	25	48.947	60.983	92.391
6	104.197	124.309	163.242	16	60.080	73.664	97.943	26	67.619	84.055	120.863
7	117.668	137.904	171.004	17	52.827	65.343	92.863	27	56.759	74.233	107.369
8	69.305	87.118	111.447	18	44.122	58.451	92.222	28	45.051	55.721	82.118
9	64.955	85.384	115.169	19	48.428	64.013	101.580	29	40.673	53.507	78.400
10	48.260	58.925	85.034	20	60.654	79.000	118.880	30	60.263	84.483	120.466

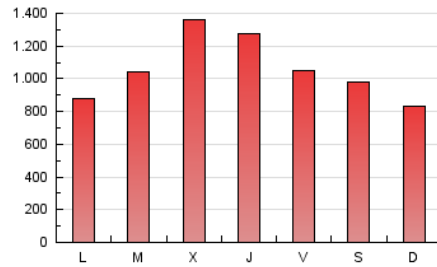
#### 4. Gráficas (Nacional)

##### 4.1 Por día de la semana (promedio)

N. únicos / Visitas (x 100)

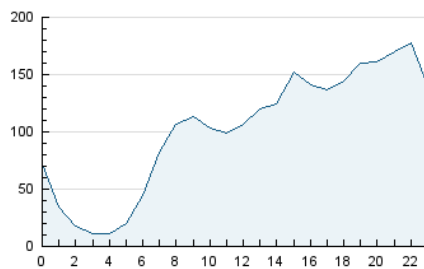


Páginas (x 100)

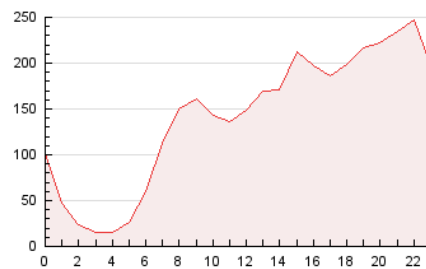


##### 4.2 Por franja horaria (promedio)

Visitas\_ (x 1000)

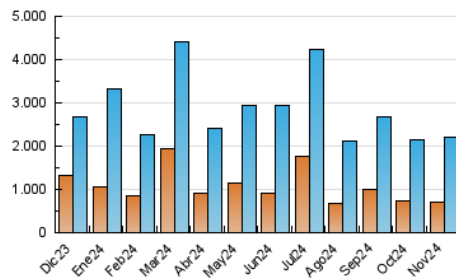


Páginas (x 1000)

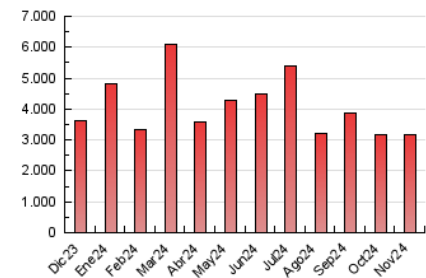


##### 4.3 Por meses

N. únicos / Visitas (x 1000)



Páginas (x 1000)



## 5. Observaciones

Este Medio Electrónico de Comunicación ha sido medido por la herramienta Google Analytics de Google (GA4).

## 6. Definiciones básicas (Para más información ver Normas Técnicas para el Control de los Medios Electrónicos de Comunicación)

### Página Vista:

Conjunto de ficheros enviado a un usuario como resultado de una petición del mismo recibida por el servidor. Cuando la página está formada por varios marcos (frames), el conjunto de los mismos tendrá, a efectos de cómputo, la consideración de una página unitaria.

### Visita:

Una secuencia ininterrumpida de páginas servidas a un usuario válido. Si dicho usuario no realiza peticiones de páginas en un periodo de tiempo (30 min) la siguiente petición constituirá el inicio de una nueva visita.

### Navegador Único:

Total de combinaciones únicas de una dirección IP y un identificador adicional. Los medios pueden utilizar cookies o el Identificador de Alta de registro.

### Duración Página Vista:

Tiempo acumulado en segundos de todas las páginas vistas (en visitas de dos o más páginas vistas), dividido por el número total de páginas vistas.

### Duración Visita:

Tiempo en segundos de todas las visitas de dos o más páginas vistas, dividido por el número total de visitas de dos o más páginas vistas.

### Tráfico nacional:

Audiencia/difusión correspondiente a España medida en base a los datos de las direcciones IP registradas por el sistema de medición.

## 7. Opinión

De OJDinteractiva, la división de INFORMACIÓN Y CONTROL DE PUBLICACIONES S.A.:

Hemos examinado la información facilitada por el editor del medio electrónico para el periodo que comprende la presente certificación.

Nuestro examen se ha realizado de acuerdo con las normas y procedimientos establecidos en las Normas Técnicas para el Control de los Medios Electrónicos de Comunicación.

En nuestra opinión, la presente acta presenta razonablemente la difusión/audiencia registrada por este medio electrónico.

### ADVERTENCIA:

El trabajo de OJDinteractiva, la división de INFORMACIÓN Y CONTROL DE PUBLICACIONES S.A (INTROL) se limita a la realización de pruebas para la revisión de los datos de recuento suministrados por el editor con la finalidad de expresar una opinión sobre la razonabilidad de dichos datos de acuerdo con las Normas Técnicas para el control de los MEC.

Por tanto, INTROL no acepta responsabilidad alguna por las inexactitudes o errores que puedan existir en los datos de recuento. Tampoco acepta ninguna responsabilidad por la falsedad en los datos de recuento recibidos del editor, ni por otros datos de medición que no están incluidos en el análisis.

Diciembre - 2024

OJDinteractiva