



## INFORMACION Y CONTROL DE PUBLICACIONES, S.A.

Velázquez, 46, 1º Drcha - Tel. 91 435 00 32 Fax 91 435 96 05 - 28001 - MADRID  
Av. Diagonal 497, 5a planta - Tel 93 439 24 18 Fax 93 419 25 34 - 08029 - BARCELONA

**Título:** NUEVAALCARRIA.COM  
**URL Primaria:** https://nuevaalcarria.com/  
**Editor:** Editorial Nueva Alcarria, S.A.  
**Domicilio:** Francisco Arítio, 76-bis  
**Ciudad:** 19004 Guadalajara  
**Teléfono:** 949247470  
**Fax:**  
**E-mail:**  
**Clasificación:** Noticias e Información  
**Sub-Clasificación:** Noticias globales y actualidad

nuevaalcarria.com

### 1. Cifras totales y promedios (Nacional e Internacional)

MES - AÑO	NAVEGADORES UNICOS	VISITAS	PAGINAS
Enero - 2025	224.966	561.432	885.665
<b>PROMEDIO DIARIO</b>	<b>15.789</b>	<b>19.127</b>	<b>29.828</b>
<b>PROMEDIO LUNES-VIERNES</b>	14.833	18.075	28.772
<b>PROMEDIO SABADO-DOMINGO</b>	18.536	22.152	32.863
<b>PAGINAS / VISITAS</b>	1,56		
<b>DURACION MEDIA VISITAS</b>	0:02:00		
<b>TIEMPO INTERACCIÓN MEDIO</b>	0:02:31		

### 2. Secciones (Nacional e Internacional)

	PAGINAS	%
<b>HOME</b>	253.702	27.44 %
<b>RESTO</b>	670.958	72.56 %

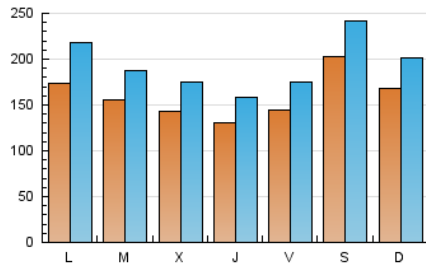
### 3. Por día del mes (Nacional e Internacional)

Día	N. únicos	Visitas	Páginas	Día	N. únicos	Visitas	Páginas	Día	N. únicos	Visitas	Páginas
1	10.843	13.731	22.229	11	25.081	28.777	41.139	21	19.549	22.909	35.688
2	11.373	14.184	22.844	12	20.867	24.294	34.348	22	13.562	16.851	28.544
3	13.973	17.462	28.242	13	16.175	19.960	31.949	23	12.678	15.239	24.479
4	25.673	30.941	43.887	14	11.835	14.458	22.348	24	14.120	17.069	26.041
5	22.921	27.740	39.039	15	20.009	23.545	33.231	25	16.446	19.944	28.428
6	15.347	18.691	27.819	16	13.991	16.088	24.232	26	12.133	14.905	26.024
7	15.989	19.462	29.803	17	13.285	15.480	25.229	27	19.370	24.537	38.995
8	11.639	14.637	24.313	18	13.952	16.752	25.703	28	14.915	18.005	27.066
9	11.423	14.466	24.250	19	11.213	13.866	24.337	29	15.207	18.408	32.095
10	12.917	15.864	26.920	20	18.820	23.989	38.891	30	15.961	19.129	31.499
								31	18.188	21.554	35.048

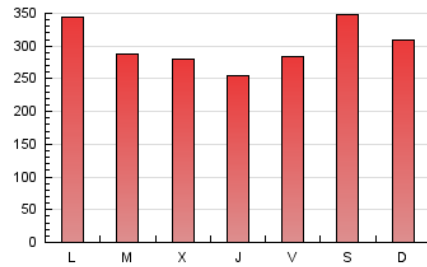
#### 4. Gráficas (Nacional e Internacional)

##### 4.1 Por día de la semana (promedio)

N. únicos / Visitas (x 100)



Páginas (x 100)

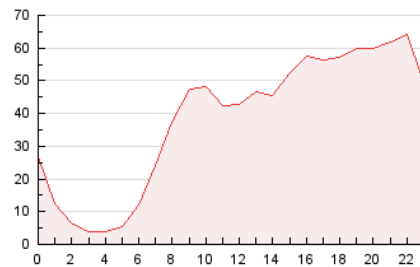


##### 4.2 Por franja horaria (promedio)

Visitas\_ (x 1000)

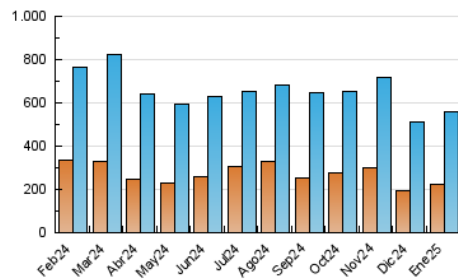


Páginas (x 1000)

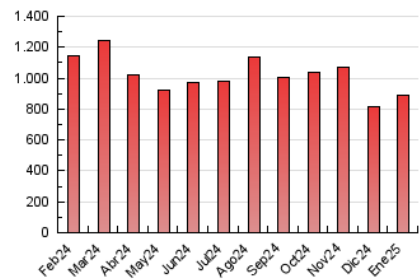


##### 4.3 Por meses

N. únicos / Visitas (x 1000)



Páginas (x 1000)





## INFORMACION Y CONTROL DE PUBLICACIONES, S.A.

Velázquez, 46, 1ª Drcha - Tel. 91 435 00 32 Fax 91 435 96 05 - 28001 - MADRID  
Av. Diagonal 497, 5a planta - Tel 93 439 24 18 Fax 93 419 25 34 - 08029 - BARCELONA

### Anexo - Tráfico Nacional

**Título:** NUEVAALCARRIA.COM  
**URL Primaria:** https://nuevaalcarria.com/  
**Editor:** Editorial Nueva Alcarria, S.A.  
**Domicilio:** Francisco Aritio, 76-bis  
**Ciudad:** 19004 Guadalajara  
**Teléfono:** 949247470  
**Fax:**  
**E-mail:**  
**Clasificación:** Noticias e Información  
**Sub-Clasificación:** Noticias globales y actualidad

nuevaalcarria.com

#### 1. Cifras totales y promedios (Nacional)

MES - AÑO	NAVEGADORES UNICOS	VISITAS	PAGINAS
Enero - 2025	220.425	576.435	869.793
<b>PROMEDIO DIARIO</b>	<b>15.380</b>	<b>18.688</b>	<b>29.294</b>
<b>PROMEDIO LUNES-VIERNES</b>	14.406	17.628	28.225
<b>PROMEDIO SABADO-DOMINGO</b>	18.180	21.737	32.370
<b>PAGINAS / VISITAS</b>	1,57		
<b>DURACION MEDIA VISITAS</b>	0:02:00		
<b>TIEMPO INTERACCIÓN MEDIO</b>	0:02:39		

#### 2. Secciones (Nacional)

	PAGINAS	%
<b>HOME</b>	240.313	26.46 %
<b>RESTO</b>	667.816	73.54 %

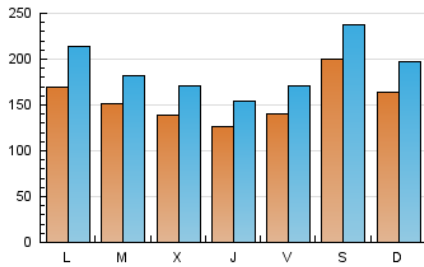
#### 3. Por día del mes (Nacional)

Día	N. únicos	Visitas	Páginas	Día	N. únicos	Visitas	Páginas	Día	N. únicos	Visitas	Páginas
1	10.516	13.367	21.807	11	24.693	28.427	40.630	21	19.112	22.497	35.156
2	11.012	13.723	22.383	12	20.521	23.822	33.890	22	13.140	16.361	27.969
3	13.581	16.956	27.732	13	15.628	19.357	31.310	23	12.316	14.885	23.978
4	25.284	30.499	43.385	14	11.295	13.937	21.781	24	13.756	16.681	25.591
5	22.536	27.300	38.520	15	19.483	23.032	32.625	25	16.196	19.519	28.031
6	14.958	18.226	27.334	16	13.519	15.500	23.628	26	11.766	14.551	25.572
7	15.606	19.005	29.317	17	12.798	15.062	24.615	27	18.895	24.022	38.336
8	11.257	14.290	23.808	18	13.592	16.375	25.155	28	14.542	17.592	26.567
9	11.053	14.065	23.808	19	10.850	13.402	23.779	29	14.808	18.090	31.533
10	12.412	15.400	26.349	20	18.409	23.692	38.282	30	15.491	18.581	30.790
								31	17.747	21.123	34.468

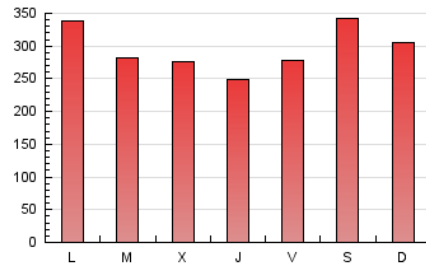
## 4. Gráficas (Nacional)

### 4.1 Por día de la semana (promedio)

N. únicos / Visitas (x 100)



Páginas (x 100)

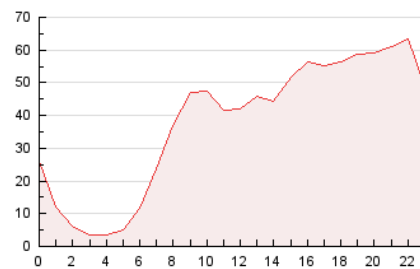


### 4.2 Por franja horaria (promedio)

Visitas\_ (x 1000)

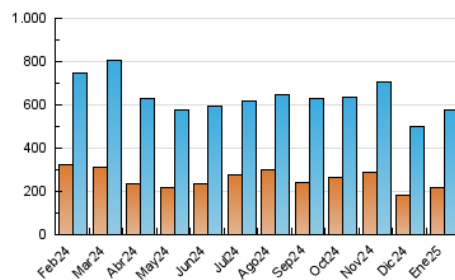


Páginas (x 1000)

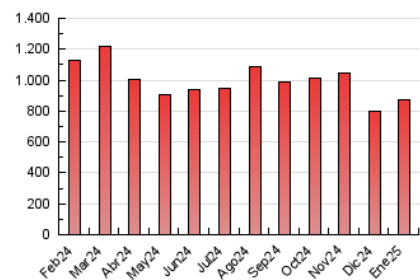


### 4.3 Por meses

N. únicos / Visitas (x 1000)



Páginas (x 1000)



## 5. Observaciones

Este Medio Electrónico de Comunicación ha sido medido por la herramienta Google Analytics de Google (GA4).

## 6. Definiciones básicas (Para más información ver Normas Técnicas para el Control de los Medios Electrónicos de Comunicación)

### Página Vista:

Conjunto de ficheros enviado a un usuario como resultado de una petición del mismo recibida por el servidor. Cuando la página está formada por varios marcos (frames), el conjunto de los mismos tendrá, a efectos de cómputo, la consideración de una página unitaria.

### Visita:

Una secuencia ininterrumpida de páginas servidas a un usuario válido. Si dicho usuario no realiza peticiones de páginas en un periodo de tiempo (30 min) la siguiente petición constituirá el inicio de una nueva visita.

### Navegador Único:

Total de combinaciones únicas de una dirección IP y un identificador adicional. Los medios pueden utilizar cookies o el Identificador de Alta de registro.

### Duración Página Vista:

Tiempo acumulado en segundos de todas las páginas vistas (en visitas de dos o más páginas vistas), dividido por el número total de páginas vistas.

### Duración Visita:

Tiempo en segundos de todas las visitas de dos o más páginas vistas, dividido por el número total de visitas de dos o más páginas vistas.

### Tráfico nacional:

Audiencia/difusión correspondiente a España medida en base a los datos de las direcciones IP registradas por el sistema de medición.

## 7. Opinión

De OJDinteractiva, la división de INFORMACIÓN Y CONTROL DE PUBLICACIONES S.A.:

Hemos examinado la información facilitada por el editor del medio electrónico para el periodo que comprende la presente certificación.

Nuestro examen se ha realizado de acuerdo con las normas y procedimientos establecidos en las Normas Técnicas para el Control de los Medios Electrónicos de Comunicación.

En nuestra opinión, la presente acta presenta razonablemente la difusión/audiencia registrada por este medio electrónico.

### ADVERTENCIA:

El trabajo de OJDinteractiva, la división de INFORMACIÓN Y CONTROL DE PUBLICACIONES S.A (INTROL) se limita a la realización de pruebas para la revisión de los datos de recuento suministrados por el editor con la finalidad de expresar una opinión sobre la razonabilidad de dichos datos de acuerdo con las Normas Técnicas para el control de los MEC.

Por tanto, INTROL no acepta responsabilidad alguna por las inexactitudes o errores que puedan existir en los datos de recuento. Tampoco acepta ninguna responsabilidad por la falsedad en los datos de recuento recibidos del editor, ni por otros datos de medición que no están incluidos en el análisis.

Febrero - 2025

OJDinteractiva