



## INFORMACION Y CONTROL DE PUBLICACIONES, S.A.

Velázquez, 46, 1ª Drcha - Tel. 91 435 00 32 Fax 91 435 96 05 - 28001 - MADRID  
Av. Diagonal 497, 5a planta - Tel 93 439 24 18 Fax 93 419 25 34 - 08029 - BARCELONA

**Título:** NUEVAALCARRIA.COM  
**URL Primaria:** https://nuevaalcarria.com/  
**Editor:** Editorial Nueva Alcarria, S.A.  
**Domicilio:** Francisco Artilo, 76-bis  
**Ciudad:** 19004 Guadalajara  
**Teléfono:** 949247470  
**Fax:**  
**E-mail:**  
**Clasificación:** Noticias e Información  
**Sub-Clasificación:** Noticias globales y actualidad

nuevaalcarria.com

### 1. Cifras totales y promedios (Nacional e Internacional)

MES - AÑO	NAVEGADORES UNICOS	VISITAS	PAGINAS
Marzo - 2024	327.152	821.172	1.241.492
<b>PROMEDIO DIARIO</b>	<b>21.587</b>	<b>26.489</b>	<b>40.048</b>
<b>PROMEDIO LUNES-VIERNES</b>	19.409	23.915	36.625
<b>PROMEDIO SABADO-DOMINGO</b>	26.161	31.895	47.236
<b>PAGINAS / VISITAS</b>	1,51		
<b>DURACION MEDIA VISITAS</b>	0:02:10		
<b>TIEMPO INTERACCIÓN MEDIO</b>	0:02:43		

### 2. Secciones (Nacional e Internacional)

	PAGINAS	%
<b>HOME</b>	276.639	22.28 %
<b>RESTO</b>	964.853	77.72 %

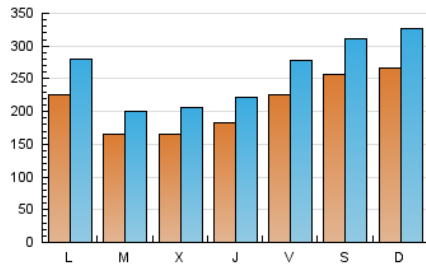
### 3. Por día del mes (Nacional e Internacional)

Día	N. únicos	Visitas	Páginas	Día	N. únicos	Visitas	Páginas	Día	N. únicos	Visitas	Páginas
1	25.661	29.865	46.672	11	24.254	28.854	42.542	21	17.255	20.547	31.148
2	23.125	28.311	43.772	12	13.874	17.274	25.703	22	14.690	18.203	28.771
3	31.001	40.291	58.639	13	13.849	17.086	26.597	23	13.600	16.260	24.342
4	29.794	38.168	54.437	14	14.671	18.173	28.021	24	14.606	17.993	26.110
5	18.553	22.384	32.343	15	14.875	18.042	29.580	25	23.441	29.092	43.767
6	17.988	21.804	30.968	16	12.997	15.411	24.576	26	20.996	25.361	38.161
7	17.640	21.618	31.615	17	16.352	20.317	31.244	27	15.590	19.970	31.804
8	34.571	44.247	71.775	18	12.374	15.859	28.192	28	23.784	28.279	42.985
9	25.881	32.322	49.883	19	12.339	15.199	24.945	29	22.637	28.891	42.509
10	22.174	27.401	42.345	20	18.750	23.308	36.593	30	52.602	63.262	92.113
								31	49.275	57.380	79.340

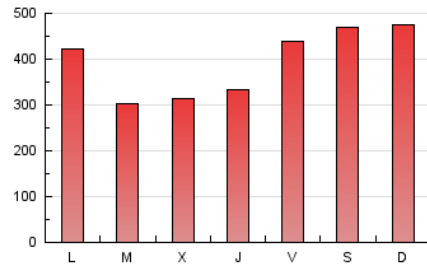
#### 4. Gráficas (Nacional e Internacional)

##### 4.1 Por día de la semana (promedio)

N. únicos / Visitas (x 100)



Páginas (x 100)

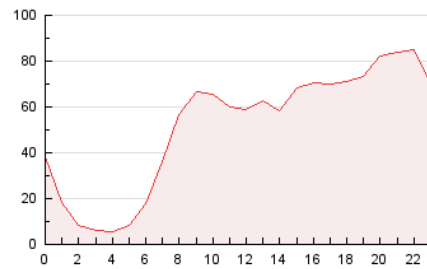


##### 4.2 Por franja horaria (promedio)

Visitas\_ (x 1000)

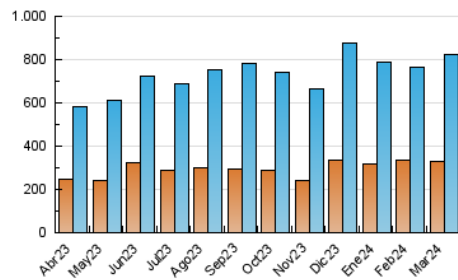


Páginas (x 1000)

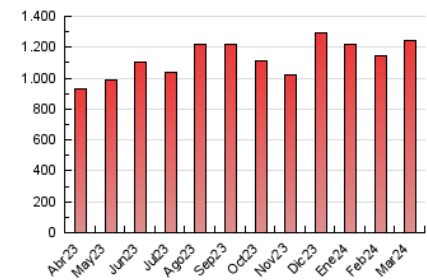


##### 4.3 Por meses

N. únicos / Visitas (x 1000)



Páginas (x 1000)





## INFORMACION Y CONTROL DE PUBLICACIONES, S.A.

Velázquez, 46, 1ª Drcha - Tel. 91 435 00 32 Fax 91 435 96 05 - 28001 - MADRID  
Av. Diagonal 497, 5a planta - Tel 93 439 24 18 Fax 93 419 25 34 - 08029 - BARCELONA

### Anexo - Tráfico Nacional

**Título:** NUEVAALCARRIA.COM  
**URL Primaria:** https://nuevaalcarria.com/  
**Editor:** Editorial Nueva Alcarria, S.A.  
**Domicilio:** Francisco Aritio, 76-bis  
**Ciudad:** 19004 Guadalajara  
**Teléfono:** 949247470  
**Fax:**  
**E-mail:**  
**Clasificación:** Noticias e Información  
**Sub-Clasificación:** Noticias globales y actualidad

nuevaalcarria.com

#### 1. Cifras totales y promedios (Nacional)

MES - AÑO	NAVEGADORES UNICOS	VISITAS	PAGINAS
Marzo - 2024	313.650	803.579	1.219.149
<b>PROMEDIO DIARIO</b>	<b>21.065</b>	<b>25.922</b>	<b>39.327</b>
<b>PROMEDIO LUNES-VIERNES</b>	<b>18.886</b>	<b>23.353</b>	<b>35.918</b>
<b>PROMEDIO SABADO-DOMINGO</b>	<b>25.640</b>	<b>31.317</b>	<b>46.487</b>
<b>PAGINAS / VISITAS</b>	<b>1,52</b>		
<b>DURACION MEDIA VISITAS</b>	<b>0:02:11</b>		
<b>TIEMPO INTERACCIÓN MEDIO</b>	<b>0:02:48</b>		

#### 2. Secciones (Nacional)

	PAGINAS	%
<b>HOME</b>	272.331	22.34 %
<b>RESTO</b>	946.818	77.66 %

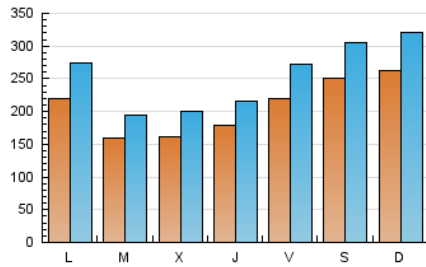
#### 3. Por día del mes (Nacional)

Día	N. únicos	Visitas	Páginas	Día	N. únicos	Visitas	Páginas	Día	N. únicos	Visitas	Páginas
<b>1</b>	24.949	29.207	45.789	<b>11</b>	23.660	28.037	41.711	<b>21</b>	16.734	19.998	30.449
<b>2</b>	22.586	27.720	43.047	<b>12</b>	13.366	16.671	25.058	<b>22</b>	14.205	17.854	28.108
<b>3</b>	30.366	39.656	57.783	<b>13</b>	13.389	16.546	25.995	<b>23</b>	13.154	15.739	23.728
<b>4</b>	29.263	37.622	53.723	<b>14</b>	14.156	17.686	27.403	<b>24</b>	14.107	17.446	25.478
<b>5</b>	18.043	21.763	31.673	<b>15</b>	14.453	17.555	28.974	<b>25</b>	22.841	28.476	42.990
<b>6</b>	17.581	21.191	30.438	<b>16</b>	12.650	15.079	24.064	<b>26</b>	20.484	24.947	37.429
<b>7</b>	17.112	21.006	30.962	<b>17</b>	15.857	19.831	30.565	<b>27</b>	15.057	19.367	31.097
<b>8</b>	33.991	43.550	70.908	<b>18</b>	11.938	15.439	27.572	<b>28</b>	23.278	27.774	42.265
<b>9</b>	25.401	31.806	49.178	<b>19</b>	11.872	14.639	24.277	<b>29</b>	22.067	28.204	41.625
<b>10</b>	21.715	26.901	41.688	<b>20</b>	18.176	22.882	35.829	<b>30</b>	51.785	62.405	90.837
								<b>31</b>	48.782	56.582	78.506

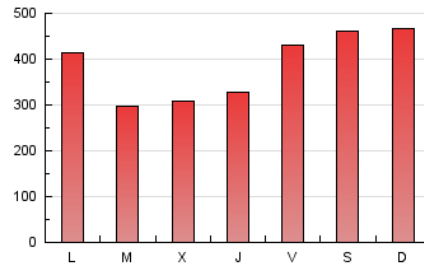
## 4. Gráficas (Nacional)

### 4.1 Por día de la semana (promedio)

N. únicos / Visitas (x 100)

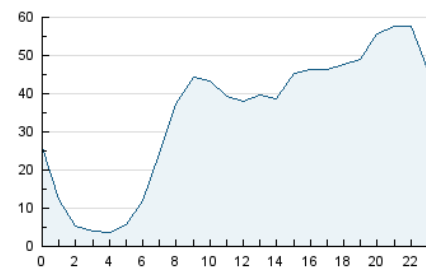


Páginas (x 100)

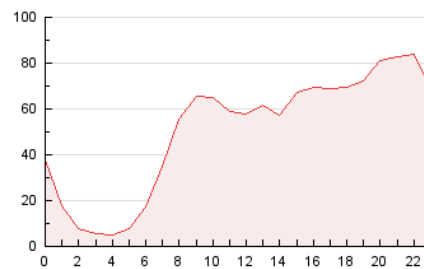


### 4.2 Por franja horaria (promedio)

Visitas\_ (x 1000)

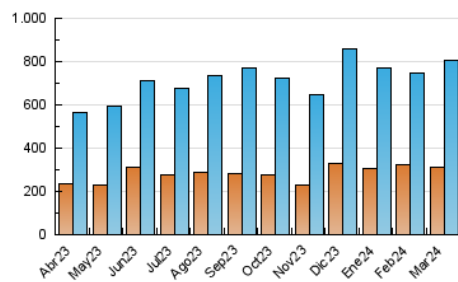


Páginas (x 1000)

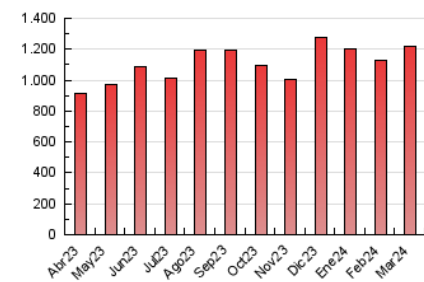


### 4.3 Por meses

N. únicos / Visitas (x 1000)



Páginas (x 1000)



## 5. Observaciones

Este Medio Electrónico de Comunicación ha sido medido por la herramienta Google Analytics de Google (GA4)

## 6. Definiciones básicas (Para más información ver Normas Técnicas para el Control de los Medios Electrónicos de Comunicación)

### Página Vista:

Conjunto de ficheros enviado a un usuario como resultado de una petición del mismo recibida por el servidor. Cuando la página está formada por varios marcos (frames), el conjunto de los mismos tendrá, a efectos de cómputo, la consideración de una página unitaria.

### Visita:

Una secuencia ininterrumpida de páginas servidas a un usuario válido. Si dicho usuario no realiza peticiones de páginas en un periodo de tiempo (30 min) la siguiente petición constituirá el inicio de una nueva visita.

### Navegador Único:

Total de combinaciones únicas de una dirección IP y un identificador adicional. Los medios pueden utilizar cookies o el Identificador de Alta de registro.

### Duración Página Vista:

Tiempo acumulado en segundos de todas las páginas vistas (en visitas de dos o más páginas vistas), dividido por el número total de páginas vistas.

### Duración Visita:

Tiempo en segundos de todas las visitas de dos o más páginas vistas, dividido por el número total de visitas de dos o más páginas vistas.

### Tráfico nacional:

Audiencia/difusión correspondiente a España medida en base a los datos de las direcciones IP registradas por el sistema de medición.

## 7. Opinión

De OJDinteractiva, la división de INFORMACIÓN Y CONTROL DE PUBLICACIONES S.A.:

Hemos examinado la información facilitada por el editor del medio electrónico para el periodo que comprende la presente certificación.

Nuestro examen se ha realizado de acuerdo con las normas y procedimientos establecidos en las Normas Técnicas para el Control de los Medios Electrónicos de Comunicación.

En nuestra opinión, la presente acta presenta razonablemente la difusión/audiencia registrada por este medio electrónico.

### ADVERTENCIA:

El trabajo de OJDinteractiva, la división de INFORMACIÓN Y CONTROL DE PUBLICACIONES S.A (INTROL) se limita a la realización de pruebas para la revisión de los datos de recuento suministrados por el editor con la finalidad de expresar una opinión sobre la razonabilidad de dichos datos de acuerdo con las Normas Técnicas para el control de los MEC.

Por tanto, INTROL no acepta responsabilidad alguna por las inexactitudes o errores que puedan existir en los datos de recuento. Tampoco acepta ninguna responsabilidad por la falsedad en los datos de recuento recibidos del editor, ni por otros datos de medición que no están incluidos en el análisis.

Abril - 2024

OJDinteractiva