



INFORMACION Y CONTROL DE PUBLICACIONES, S.A.

Velázquez, 46, 1º Drcha - Tel. 91 435 00 32 Fax 91 435 96 05 - 28001 - MADRID
Av. Diagonal 497, 5a planta - Tel 93 439 24 18 Fax 93 419 25 34 - 08029 - BARCELONA

Título: ELSEMANALDELAMANCHA.COM
URL Primaria: http://www.elsemanaldelamancha.com
Editor: Ediciones Centro Mancha, S.L.L.
Domicilio: Independencia, 18 local bajo
Ciudad: 13004 ALCAZAR DE SAN JUAN
Teléfono:
Fax:
E-mail:
Clasificación: Noticias e Información
Sub-Clasificación: Noticias globales y actualidad



1. Cifras totales y promedios (Nacional e Internacional)

MES - AÑO	NAVEGADORES UNICOS	VISITAS	PAGINAS
Julio - 2024	44.222	99.261	482.311
PROMEDIO DIARIO	2.747	3.202	15.558
PROMEDIO LUNES-VIERNES	2.750	3.205	14.458
PROMEDIO SABADO-DOMINGO	2.738	3.193	18.723
PAGINAS / VISITAS	4,86		
DURACION MEDIA VISITAS	0:01:50		
TIEMPO INTERACCIÓN MEDIO	0:01:47		

2. Secciones (Nacional e Internacional)

	PAGINAS	%
HOME	23.265	4.82 %
RESTO	459.046	95.18 %

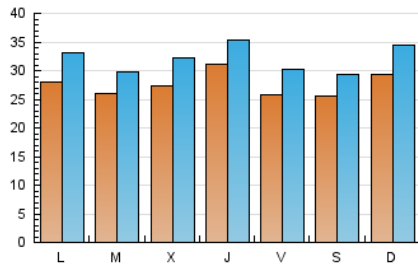
3. Por día del mes (Nacional e Internacional)

Día	N. únicos	Visitas	Páginas	Día	N. únicos	Visitas	Páginas	Día	N. únicos	Visitas	Páginas
1	2.152	2.538	16.876	11	4.897	5.269	8.392	21	3.332	3.976	13.988
2	3.623	4.219	10.274	12	2.645	3.181	5.512	22	3.189	3.713	9.330
3	2.857	3.315	27.628	13	2.182	2.528	4.453	23	2.226	2.539	6.544
4	2.081	2.429	12.847	14	3.163	3.706	38.476	24	3.031	3.570	6.611
5	2.199	2.544	7.066	15	3.351	3.953	70.343	25	2.813	3.284	5.824
6	3.179	3.574	17.887	16	2.197	2.692	13.424	26	2.595	3.029	12.881
7	3.084	3.546	23.913	17	2.457	2.955	9.787	27	2.776	3.168	7.937
8	3.057	3.546	15.127	18	2.641	3.147	7.986	28	2.124	2.556	21.809
9	1.919	2.283	6.744	19	2.864	3.355	8.562	29	2.204	2.761	28.105
10	2.270	2.663	5.884	20	2.065	2.486	21.317	30	2.979	3.162	28.022
								31	3.005	3.574	8.762

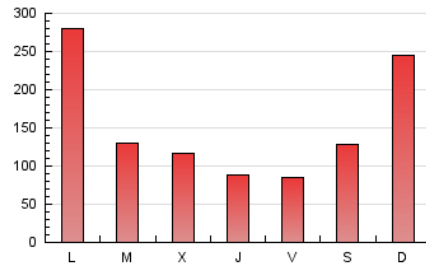
4. Gráficas (Nacional e Internacional)

4.1 Por día de la semana (promedio)

N. únicos / Visitas (x 100)



Páginas (x 100)

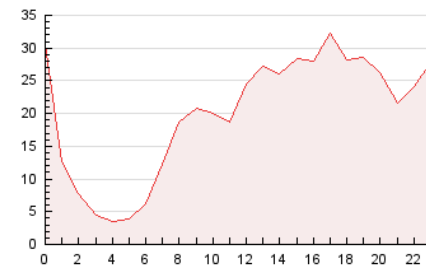


4.2 Por franja horaria (promedio)

Visitas_ (x 1000)

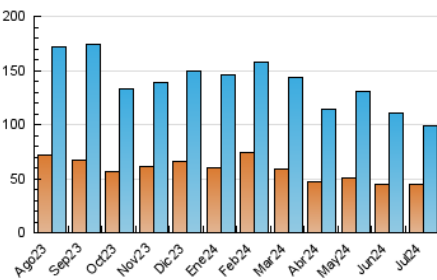


Páginas (x 1000)

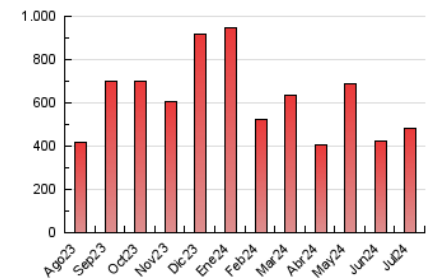


4.3 Por meses

N. únicos / Visitas (x 1000)



Páginas (x 1000)





INFORMACION Y CONTROL DE PUBLICACIONES, S.A.

Velázquez, 46, 1ª Drcha - Tel. 91 435 00 32 Fax 91 435 96 05 - 28001 - MADRID
Av. Diagonal 497, 5a planta - Tel 93 439 24 18 Fax 93 419 25 34 - 08029 - BARCELONA

Anexo - Tráfico Nacional

Título: ELSEMANALDELAMANCHA.COM
URL Primaria: http://www.elsemanaldelamancha.com
Editor: Ediciones Centro Mancha, S.L.L.
Domicilio: Independencia, 18 local bajo
Ciudad: 13004 ALCAZAR DE SAN JUAN
Teléfono:
Fax:
E-mail:
Clasificación: Noticias e Información
Sub-Clasificación: Noticias globales y actualidad



1. Cifras totales y promedios (Nacional)

MES - AÑO	NAVEGADORES UNICOS	VISITAS	PAGINAS
Julio - 2024	42.910	97.730	467.683
PROMEDIO DIARIO	2.693	3.153	15.087
PROMEDIO LUNES-VIERNES	2.690	3.153	13.868
PROMEDIO SABADO-DOMINGO	2.700	3.153	18.589
PAGINAS / VISITAS	4,79		
DURACION MEDIA VISITAS	0:01:49		
TIEMPO INTERACCIÓN MEDIO	0:01:45		

2. Secciones (Nacional)

	PAGINAS	%
HOME	22.872	4.89 %
RESTO	444.811	95.11 %

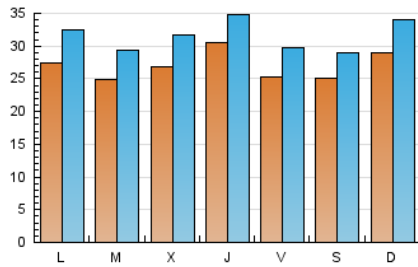
3. Por día del mes (Nacional)

Día	N. únicos	Visitas	Páginas	Día	N. únicos	Visitas	Páginas	Día	N. únicos	Visitas	Páginas
1	2.104	2.486	16.730	11	4.827	5.197	8.295	21	3.288	3.927	13.844
2	3.578	4.176	10.209	12	2.592	3.139	5.439	22	3.117	3.626	8.780
3	2.807	3.268	27.271	13	2.120	2.463	4.381	23	2.174	2.487	6.470
4	2.037	2.383	12.624	14	3.120	3.668	38.326	24	2.984	3.505	6.546
5	2.164	2.507	6.998	15	3.283	3.888	69.735	25	2.775	3.248	5.752
6	3.151	3.549	17.812	16	2.165	2.661	13.276	26	2.550	2.971	12.732
7	3.057	3.506	23.720	17	2.421	2.910	9.690	27	2.739	3.137	7.781
8	3.020	3.491	14.954	18	2.592	3.079	7.909	28	2.093	2.523	21.671
9	1.866	2.226	6.541	19	2.815	3.289	8.476	29	2.169	2.724	27.983
10	2.229	2.619	5.814	20	2.031	2.448	21.176	30	2.637	3.102	18.102
								31	2.964	3.527	8.646

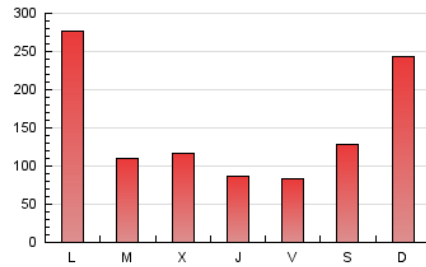
4. Gráficas (Nacional)

4.1 Por día de la semana (promedio)

N. únicos / Visitas (x 100)



Páginas (x 100)

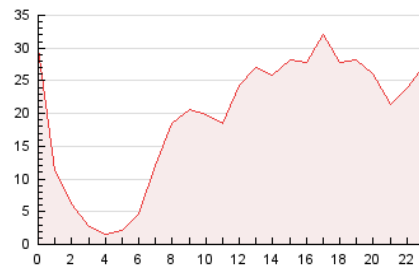


4.2 Por franja horaria (promedio)

Visitas_ (x 1000)

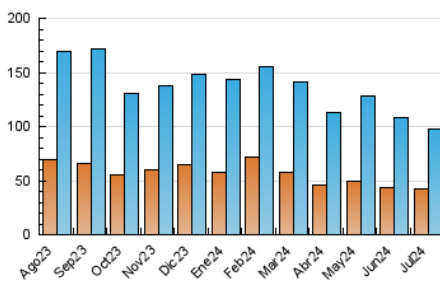


Páginas (x 1000)

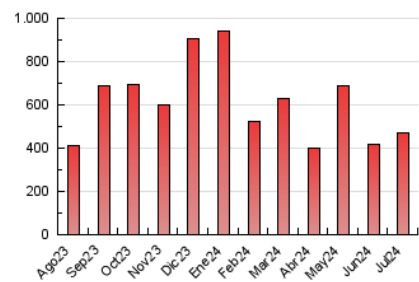


4.3 Por meses

N. únicos / Visitas (x 1000)



Páginas (x 1000)



5. Observaciones

Este Medio Electrónico de Comunicación ha sido medido por la herramienta Google Analytics de Google (GA4)

6. Definiciones básicas (Para más información ver Normas Técnicas para el Control de los Medios Electrónicos de Comunicación)

Página Vista:

Conjunto de ficheros enviado a un usuario como resultado de una petición del mismo recibida por el servidor. Cuando la página está formada por varios marcos (frames), el conjunto de los mismos tendrá, a efectos de cómputo, la consideración de una página unitaria.

Visita:

Una secuencia ininterrumpida de páginas servidas a un usuario válido. Si dicho usuario no realiza peticiones de páginas en un periodo de tiempo (30 min) la siguiente petición constituirá el inicio de una nueva visita.

Navegador Único:

Total de combinaciones únicas de una dirección IP y un identificador adicional. Los medios pueden utilizar cookies o el Identificador de Alta de registro.

Duración Página Vista:

Tiempo acumulado en segundos de todas las páginas vistas (en visitas de dos o más páginas vistas), dividido por el número total de páginas vistas.

Duración Visita:

Tiempo en segundos de todas las visitas de dos o más páginas vistas, dividido por el número total de visitas de dos o más páginas vistas.

Tráfico nacional:

Audiencia/difusión correspondiente a España medida en base a los datos de las direcciones IP registradas por el sistema de medición.

7. Opinión

De OJDinteractiva, la división de INFORMACIÓN Y CONTROL DE PUBLICACIONES S.A.:

Hemos examinado la información facilitada por el editor del medio electrónico para el periodo que comprende la presente certificación.

Nuestro examen se ha realizado de acuerdo con las normas y procedimientos establecidos en las Normas Técnicas para el Control de los Medios Electrónicos de Comunicación.

En nuestra opinión, la presente acta presenta razonablemente la difusión/audiencia registrada por este medio electrónico.

ADVERTENCIA:

El trabajo de OJDinteractiva, la división de INFORMACIÓN Y CONTROL DE PUBLICACIONES S.A (INTROL) se limita a la realización de pruebas para la revisión de los datos de recuento suministrados por el editor con la finalidad de expresar una opinión sobre la razonabilidad de dichos datos de acuerdo con las Normas Técnicas para el control de los MEC.

Por tanto, INTROL no acepta responsabilidad alguna por las inexactitudes o errores que puedan existir en los datos de recuento. Tampoco acepta ninguna responsabilidad por la falsedad en los datos de recuento recibidos del editor, ni por otros datos de medición que no están incluidos en el análisis.

Agosto - 2024

OJDinteractiva