



INFORMACION Y CONTROL DE PUBLICACIONES, S.A.

Velázquez, 46, 1º Drcha - Tel. 91 435 00 32 Fax 91 435 96 05 - 28001 - MADRID
Av. Diagonal 497, 5a planta - Tel 93 439 24 18 Fax 93 419 25 34 - 08029 - BARCELONA

Título: ELSEMANALDELAMANCHA.COM
URL Primaria: http://www.elsemanaldelamancha.com
Editor: Ediciones Centro Mancha, S.L.L.
Domicilio: Independencia, 18 local bajo
Ciudad: 13004 ALCAZAR DE SAN JUAN
Teléfono:
Fax:
E-mail:
Clasificación: Noticias e Información
Sub-Clasificación: Noticias globales y actualidad



1. Cifras totales y promedios (Nacional e Internacional)

MES - AÑO	NAVEGADORES UNICOS	VISITAS	PAGINAS
Septiembre - 2023	67.450	174.553	697.636
PROMEDIO DIARIO	4.890	5.818	23.255
PROMEDIO LUNES-VIERNES	4.734	5.579	19.274
PROMEDIO SABADO-DOMINGO	5.254	6.378	32.544
PAGINAS / VISITAS	4,00		
DURACION MEDIA VISITAS	0:01:41		
TIEMPO INTERACCIÓN MEDIO	0:01:35		

2. Secciones (Nacional e Internacional)

	PAGINAS	%
HOME	25.363	3.64 %
RESTO	672.273	96.36 %

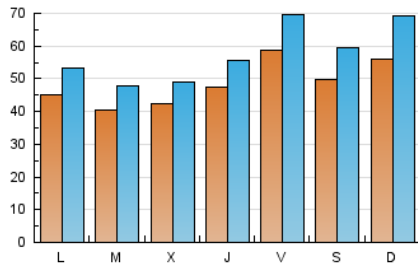
3. Por día del mes (Nacional e Internacional)

Día	N. únicos	Visitas	Páginas	Día	N. únicos	Visitas	Páginas	Día	N. únicos	Visitas	Páginas
1	9.078	10.708	25.456	11	3.550	4.142	20.942	21	4.861	5.792	12.322
2	8.900	10.920	49.162	12	3.787	4.401	26.024	22	4.261	4.856	8.937
3	10.469	13.696	51.899	13	4.751	5.433	15.062	23	3.598	4.060	7.437
4	8.178	9.846	29.686	14	5.503	6.243	19.140	24	3.182	3.803	13.443
5	6.033	7.113	23.084	15	4.274	4.970	12.624	25	2.462	2.975	11.745
6	4.489	5.244	26.822	16	2.793	3.297	6.960	26	2.906	3.486	10.980
7	4.435	5.317	35.238	17	4.823	5.810	34.698	27	3.909	4.481	8.804
8	8.009	9.939	69.821	18	3.791	4.420	15.947	28	4.251	4.913	7.841
9	4.999	5.746	42.304	19	3.428	4.189	9.020	29	3.719	4.277	7.437
10	3.928	4.396	19.046	20	3.737	4.406	7.812	30	4.595	5.674	67.943

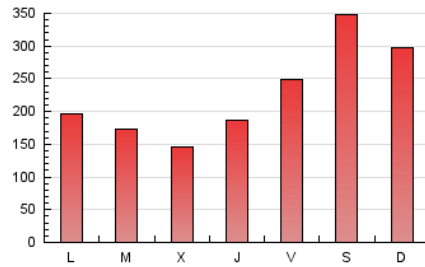
4. Gráficas (Nacional e Internacional)

4.1 Por día de la semana (promedio)

N. únicos / Visitas (x 100)



Páginas (x 100)



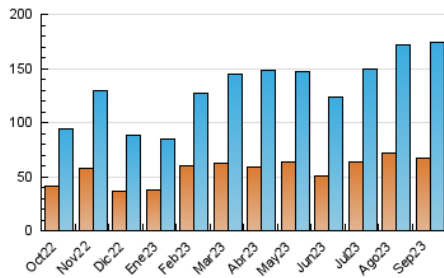
4.2 Por franja horaria (promedio)

Visitas_ (x 1000)

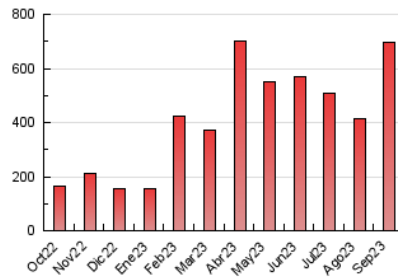
Páginas (x 1000)

4.3 Por meses

N. únicos / Visitas (x 1000)



Páginas (x 1000)





INFORMACION Y CONTROL DE PUBLICACIONES, S.A.

Velázquez, 46, 1ª Drcha - Tel. 91 435 00 32 Fax 91 435 96 05 - 28001 - MADRID
 Av. Diagonal 497, 5a planta - Tel 93 439 24 18 Fax 93 419 25 34 - 08029 - BARCELONA

Anexo - Tráfico Nacional

Título: ELSEMANALDELAMANCHA.COM
URL Primaria: http://www.elsemanaldelamancha.com
Editor: Ediciones Centro Mancha, S.L.L.
Domicilio: Independencia, 18 local bajo
Ciudad: 13004 ALCAZAR DE SAN JUAN
Teléfono:
Fax:
E-mail:
Clasificación: Noticias e Información
Sub-Clasificación: Noticias globales y actualidad



1. Cifras totales y promedios (Nacional)

MES - AÑO	NAVEGADORES UNICOS	VISITAS	PAGINAS
Septiembre - 2023	65.571	172.202	689.487
PROMEDIO DIARIO	4.821	5.740	22.983
PROMEDIO LUNES-VIERNES	4.662	5.502	18.980
PROMEDIO SABADO-DOMINGO	5.191	6.296	32.323
PAGINAS / VISITAS	4,00		
DURACION MEDIA VISITAS	0:01:41		
TIEMPO INTERACCIÓN MEDIO	0:01:35		

2. Secciones (Nacional)

	PAGINAS	%
HOME	25.061	3.63 %
RESTO	664.426	96.37 %

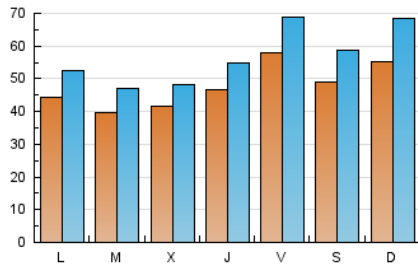
3. Por día del mes (Nacional)

Día	N. únicos	Visitas	Páginas	Día	N. únicos	Visitas	Páginas	Día	N. únicos	Visitas	Páginas
1	9.028	10.676	25.298	11	3.497	4.097	20.826	21	4.703	5.698	9.517
2	8.857	10.855	48.859	12	3.721	4.332	25.905	22	4.194	4.787	8.802
3	10.382	13.523	51.647	13	4.680	5.351	14.943	23	3.511	3.965	7.301
4	8.107	9.747	29.518	14	5.441	6.174	18.993	24	3.096	3.683	13.265
5	5.960	7.027	22.868	15	4.216	4.886	12.505	25	2.370	2.879	11.587
6	4.428	5.195	26.557	16	2.736	3.227	6.878	26	2.815	3.381	10.853
7	4.350	5.234	34.936	17	4.779	5.763	34.579	27	3.837	4.402	8.700
8	7.941	9.814	69.417	18	3.725	4.340	15.659	28	4.185	4.846	7.744
9	4.938	5.695	41.923	19	3.357	4.109	8.893	29	3.675	4.231	7.365
10	3.887	4.340	18.991	20	3.681	4.335	7.696	30	4.530	5.610	67.462

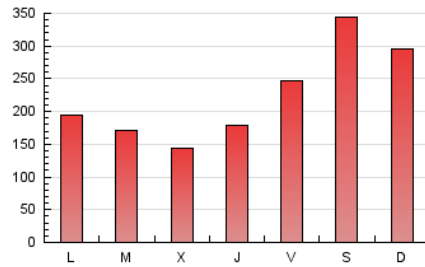
4. Gráficas (Nacional)

4.1 Por día de la semana (promedio)

N. únicos / Visitas (x 100)



Páginas (x 100)



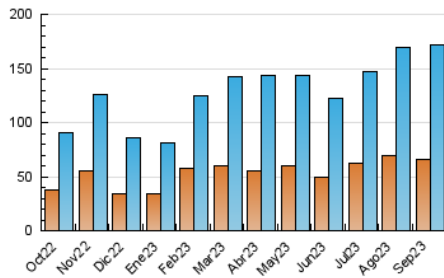
4.2 Por franja horaria (promedio)

Visitas_ (x 1000)

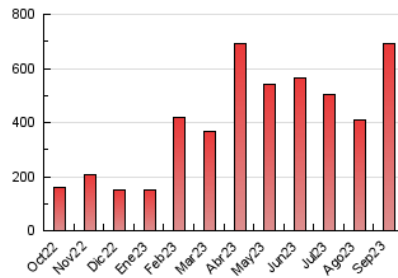
Páginas (x 1000)

4.3 Por meses

N. únicos / Visitas (x 1000)



Páginas (x 1000)



5. Observaciones

Este Medio Electrónico de Comunicación ha sido medido por la herramienta Google Analytics de Google (GA4)

6. Definiciones básicas (Para más información ver Normas Técnicas para el Control de los Medios Electrónicos de Comunicación)

Página Vista:

Conjunto de ficheros enviado a un usuario como resultado de una petición del mismo recibida por el servidor. Cuando la página está formada por varios marcos (frames), el conjunto de los mismos tendrá, a efectos de cómputo, la consideración de una página unitaria.

Visita:

Una secuencia ininterrumpida de páginas servidas a un usuario válido. Si dicho usuario no realiza peticiones de páginas en un periodo de tiempo (30 min) la siguiente petición constituirá el inicio de una nueva visita.

Navegador Único:

Total de combinaciones únicas de una dirección IP y un identificador adicional. Los medios pueden utilizar cookies o el Identificador de Alta de registro.

Duración Página Vista:

Tiempo acumulado en segundos de todas las páginas vistas (en visitas de dos o más páginas vistas), dividido por el número total de páginas vistas.

Duración Visita:

Tiempo en segundos de todas las visitas de dos o más páginas vistas, dividido por el número total de visitas de dos o más páginas vistas.

Tráfico nacional:

Audiencia/difusión correspondiente a España medida en base a los datos de las direcciones IP registradas por el sistema de medición.

7. Opinión

De OJDinteractiva, la división de INFORMACIÓN Y CONTROL DE PUBLICACIONES S.A.:

Hemos examinado la información facilitada por el editor del medio electrónico para el periodo que comprende la presente certificación.

Nuestro examen se ha realizado de acuerdo con las normas y procedimientos establecidos en las Normas Técnicas para el Control de los Medios Electrónicos de Comunicación.

En nuestra opinión, la presente acta presenta razonablemente la difusión/audiencia registrada por este medio electrónico.

ADVERTENCIA:

El trabajo de OJDinteractiva, la división de INFORMACIÓN Y CONTROL DE PUBLICACIONES S.A (INTROL) se limita a la realización de pruebas para la revisión de los datos de recuento suministrados por el editor con la finalidad de expresar una opinión sobre la razonabilidad de dichos datos de acuerdo con las Normas Técnicas para el control de los MEC.

Por tanto, INTROL no acepta responsabilidad alguna por las inexactitudes o errores que puedan existir en los datos de recuento. Tampoco acepta ninguna responsabilidad por la falsedad en los datos de recuento recibidos del editor, ni por otros datos de medición que no están incluidos en el análisis.

Octubre - 2023

OJDinteractiva