



INFORMACION Y CONTROL DE PUBLICACIONES, S.A.

Velázquez, 46, 1º Drcha - Tel. 91 435 00 32 Fax 91 435 96 05 - 28001 - MADRID
Av. Diagonal 497, 5a planta - Tel 93 439 24 18 Fax 93 419 25 34 - 08029 - BARCELONA

Título: ELSEMANALDELAMANCHA.COM
URL Primaria: http://www.elsemanaldelamancha.com
Editor: Ediciones Centro Mancha, S.L.L.
Domicilio: Independencia, 18 local bajo
Ciudad: 13004 ALCAZAR DE SAN JUAN
Teléfono:
Fax:
E-mail:
Clasificación: Noticias e Información
Sub-Clasificación: Noticias globales y actualidad



1. Cifras totales y promedios (Nacional e Internacional)

MES - AÑO	NAVEGADORES UNICOS	VISITAS	PAGINAS
Septiembre - 2024	58.400	128.857	615.030
PROMEDIO DIARIO	3.671	4.295	20.501
PROMEDIO LUNES-VIERNES	3.640	4.234	22.241
PROMEDIO SABADO-DOMINGO	3.744	4.438	16.441
PAGINAS / VISITAS	4,77		
DURACION MEDIA VISITAS	0:01:48		
TIEMPO INTERACCIÓN MEDIO	0:01:43		

2. Secciones (Nacional e Internacional)

	PAGINAS	%
HOME	23.999	3.90 %
RESTO	591.031	96.10 %

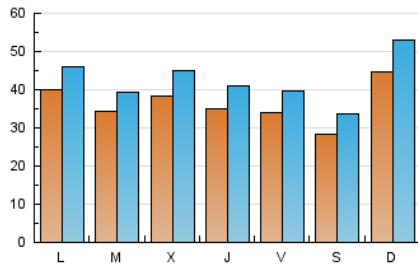
3. Por día del mes (Nacional e Internacional)

Día	N. únicos	Visitas	Páginas	Día	N. únicos	Visitas	Páginas	Día	N. únicos	Visitas	Páginas
1	4.516	5.440	13.773	11	3.201	3.611	24.409	21	1.283	1.548	7.413
2	3.091	3.585	12.576	12	3.480	4.016	16.049	22	2.211	2.592	8.989
3	4.337	5.000	9.849	13	4.329	5.064	15.277	23	3.901	4.370	10.168
4	7.016	8.416	71.950	14	2.724	3.160	11.156	24	2.575	2.990	6.489
5	4.364	5.160	36.285	15	3.014	3.628	29.661	25	2.346	2.746	6.372
6	4.647	5.449	27.051	16	3.317	3.925	22.793	26	4.144	4.800	8.020
7	5.239	6.219	22.703	17	2.502	2.998	9.450	27	3.055	3.477	5.394
8	9.166	10.905	42.703	18	2.740	3.246	6.468	28	2.152	2.530	4.287
9	7.262	8.217	111.806	19	1.967	2.364	5.933	29	3.387	3.922	7.283
10	4.264	4.752	49.849	20	1.514	1.864	5.052	30	2.378	2.863	5.822

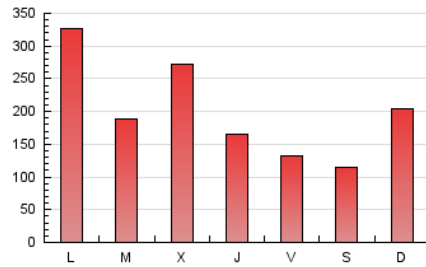
4. Gráficas (Nacional e Internacional)

4.1 Por día de la semana (promedio)

N. únicos / Visitas (x 100)



Páginas (x 100)

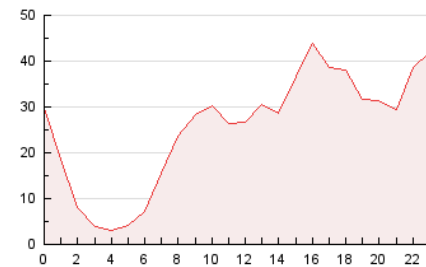


4.2 Por franja horaria (promedio)

Visitas_ (x 1000)

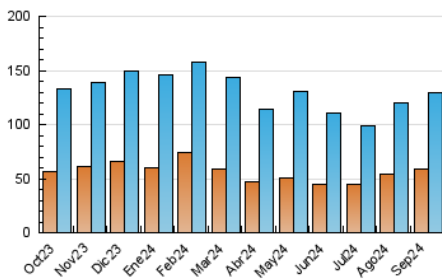


Páginas (x 1000)

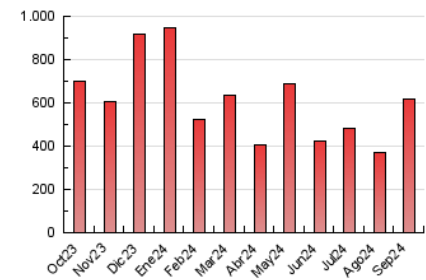


4.3 Por meses

N. únicos / Visitas (x 1000)



Páginas (x 1000)





INFORMACION Y CONTROL DE PUBLICACIONES, S.A.

Velázquez, 46, 1ª Drcha - Tel. 91 435 00 32 Fax 91 435 96 05 - 28001 - MADRID
Av. Diagonal 497, 5a planta - Tel 93 439 24 18 Fax 93 419 25 34 - 08029 - BARCELONA

Anexo - Tráfico Nacional

Título: ELSEMANALDELAMANCHA.COM
URL Primaria: http://www.elsemanaldelamancha.com
Editor: Ediciones Centro Mancha, S.L.L.
Domicilio: Independencia, 18 local bajo
Ciudad: 13004 ALCAZAR DE SAN JUAN
Teléfono:
Fax:
E-mail:
Clasificación: Noticias e Información
Sub-Clasificación: Noticias globales y actualidad



1. Cifras totales y promedios (Nacional)

MES - AÑO	NAVEGADORES UNICOS	VISITAS	PAGINAS
Septiembre - 2024	57.370	127.502	611.667
PROMEDIO DIARIO	3.629	4.250	20.389
PROMEDIO LUNES-VIERNES	3.597	4.187	22.126
PROMEDIO SABADO-DOMINGO	3.704	4.398	16.335
PAGINAS / VISITAS	4,80		
DURACION MEDIA VISITAS	0:01:48		
TIEMPO INTERACCIÓN MEDIO	0:01:44		

2. Secciones (Nacional)

	PAGINAS	%
HOME	23.737	3.88 %
RESTO	587.930	96.12 %

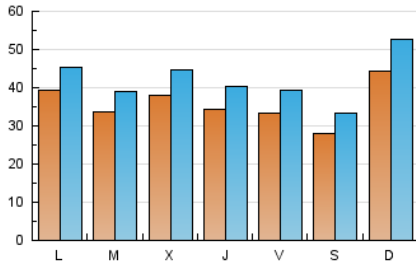
3. Por día del mes (Nacional)

Día	N. únicos	Visitas	Páginas	Día	N. únicos	Visitas	Páginas	Día	N. únicos	Visitas	Páginas
1	4.451	5.391	13.641	11	3.160	3.577	24.321	21	1.255	1.518	7.369
2	3.052	3.556	12.507	12	3.433	3.966	15.948	22	2.183	2.564	8.953
3	4.289	4.941	9.770	13	4.287	5.018	15.133	23	3.873	4.329	10.123
4	6.971	8.346	71.715	14	2.697	3.145	11.041	24	2.548	2.947	6.440
5	4.321	5.110	36.047	15	2.992	3.593	29.442	25	2.302	2.697	6.301
6	4.600	5.410	26.881	16	3.276	3.892	22.714	26	4.084	4.727	7.935
7	5.187	6.167	22.571	17	2.461	2.955	9.374	27	3.012	3.427	5.326
8	9.105	10.825	42.555	18	2.705	3.200	6.410	28	2.106	2.484	4.194
9	7.201	8.174	111.623	19	1.922	2.313	5.719	29	3.359	3.891	7.248
10	4.219	4.698	49.700	20	1.491	1.840	5.017	30	2.338	2.801	5.649

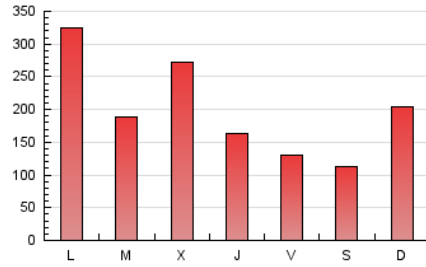
4. Gráficas (Nacional)

4.1 Por día de la semana (promedio)

N. únicos / Visitas (x 100)



Páginas (x 100)

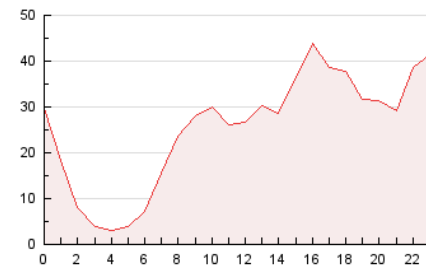


4.2 Por franja horaria (promedio)

Visitas_ (x 1000)

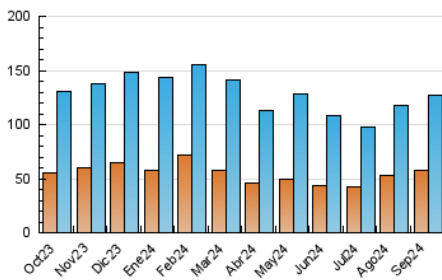


Páginas (x 1000)

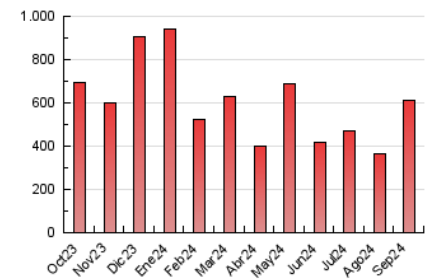


4.3 Por meses

N. únicos / Visitas (x 1000)



Páginas (x 1000)



5. Observaciones

Este Medio Electrónico de Comunicación ha sido medido por la herramienta Google Analytics de Google (GA4).

6. Definiciones básicas (Para más información ver Normas Técnicas para el Control de los Medios Electrónicos de Comunicación)

Página Vista:

Conjunto de ficheros enviado a un usuario como resultado de una petición del mismo recibida por el servidor. Cuando la página está formada por varios marcos (frames), el conjunto de los mismos tendrá, a efectos de cómputo, la consideración de una página unitaria.

Visita:

Una secuencia ininterrumpida de páginas servidas a un usuario válido. Si dicho usuario no realiza peticiones de páginas en un periodo de tiempo (30 min) la siguiente petición constituirá el inicio de una nueva visita.

Navegador Único:

Total de combinaciones únicas de una dirección IP y un identificador adicional. Los medios pueden utilizar cookies o el Identificador de Alta de registro.

Duración Página Vista:

Tiempo acumulado en segundos de todas las páginas vistas (en visitas de dos o más páginas vistas), dividido por el número total de páginas vistas.

Duración Visita:

Tiempo en segundos de todas las visitas de dos o más páginas vistas, dividido por el número total de visitas de dos o más páginas vistas.

Tráfico nacional:

Audiencia/difusión correspondiente a España medida en base a los datos de las direcciones IP registradas por el sistema de medición.

7. Opinión

De OJDinteractiva, la división de INFORMACIÓN Y CONTROL DE PUBLICACIONES S.A.:

Hemos examinado la información facilitada por el editor del medio electrónico para el periodo que comprende la presente certificación.

Nuestro examen se ha realizado de acuerdo con las normas y procedimientos establecidos en las Normas Técnicas para el Control de los Medios Electrónicos de Comunicación.

En nuestra opinión, la presente acta presenta razonablemente la difusión/audiencia registrada por este medio electrónico.

ADVERTENCIA:

El trabajo de OJDinteractiva, la división de INFORMACIÓN Y CONTROL DE PUBLICACIONES S.A (INTROL) se limita a la realización de pruebas para la revisión de los datos de recuento suministrados por el editor con la finalidad de expresar una opinión sobre la razonabilidad de dichos datos de acuerdo con las Normas Técnicas para el control de los MEC.

Por tanto, INTROL no acepta responsabilidad alguna por las inexactitudes o errores que puedan existir en los datos de recuento. Tampoco acepta ninguna responsabilidad por la falsedad en los datos de recuento recibidos del editor, ni por otros datos de medición que no están incluidos en el análisis.

Octubre - 2024

OJDinteractiva