



INFORMACION Y CONTROL DE PUBLICACIONES, S.A.

Velázquez, 46, 1ª Drcha - Tel. 91 435 00 32 Fax 91 435 96 05 - 28001 - MADRID
Av. Diagonal 497, 5a planta - Tel 93 439 24 18 Fax 93 419 25 34 - 08029 - BARCELONA

Título: ELSEMANALDELAMANCHA.COM
URL Primaria: http://www.elsemanaldelamancha.com
Editor: Ediciones Centro Mancha, S.L.L.
Domicilio: Independencia, 18 local bajo
Ciudad: 13004 ALCAZAR DE SAN JUAN
Teléfono:
Fax:
E-mail:
Clasificación: Noticias e Información
Sub-Clasificación: Noticias globales y actualidad



1. Cifras totales y promedios (Nacional e Internacional)

MES - AÑO	NAVEGADORES UNICOS	VISITAS	PAGINAS
Noviembre - 2024	41.613	105.022	383.020
PROMEDIO DIARIO	2.821	3.388	12.767
PROMEDIO LUNES-VIERNES	2.704	3.257	10.872
PROMEDIO SABADO-DOMINGO	3.093	3.693	17.190
PAGINAS / VISITAS	3,77		
DURACION MEDIA VISITAS	0:01:54		
TIEMPO INTERACCIÓN MEDIO	0:02:06		

2. Secciones (Nacional e Internacional)

	PAGINAS	%
HOME	22.920	5.98 %
RESTO	360.100	94.02 %

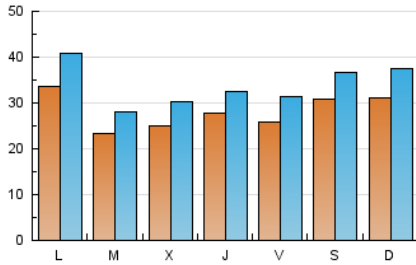
3. Por día del mes (Nacional e Internacional)

Día	N. únicos	Visitas	Páginas	Día	N. únicos	Visitas	Páginas	Día	N. únicos	Visitas	Páginas
1	3.002	3.682	18.186	11	4.655	5.805	21.081	21	2.022	2.369	6.270
2	4.747	5.583	12.087	12	2.892	3.434	14.188	22	1.540	1.877	4.154
3	3.382	4.069	21.691	13	2.133	2.556	17.227	23	1.790	2.086	4.004
4	1.852	2.286	10.388	14	2.003	2.480	6.650	24	2.710	3.253	6.419
5	1.473	1.866	5.615	15	2.619	3.150	7.332	25	4.185	5.038	14.882
6	2.041	2.531	5.406	16	3.260	3.923	39.719	26	3.428	4.039	12.638
7	4.442	5.038	7.777	17	3.491	4.204	28.804	27	3.621	4.350	9.325
8	2.322	2.849	5.062	18	2.707	3.249	15.109	28	2.654	3.103	5.736
9	1.772	2.158	6.085	19	1.544	1.932	5.783	29	3.397	4.099	25.748
10	2.863	3.421	15.346	20	2.251	2.659	9.751	30	3.822	4.536	20.557

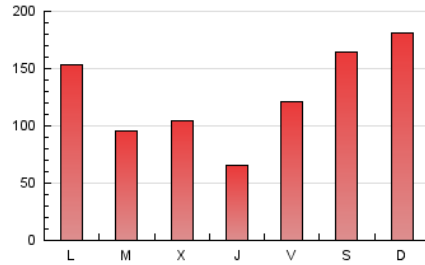
4. Gráficas (Nacional e Internacional)

4.1 Por día de la semana (promedio)

N. únicos / Visitas (x 100)

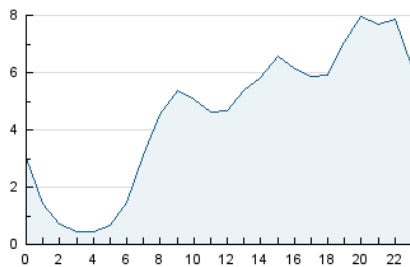


Páginas (x 100)

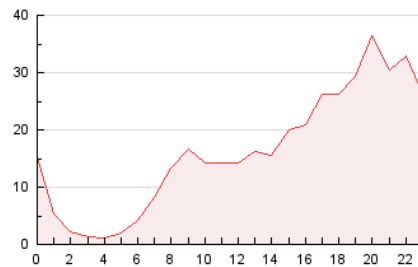


4.2 Por franja horaria (promedio)

Visitas_ (x 1000)

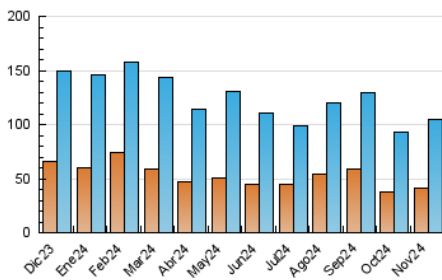


Páginas (x 1000)

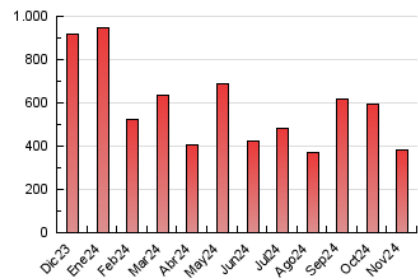


4.3 Por meses

N. únicos / Visitas (x 1000)



Páginas (x 1000)





INFORMACION Y CONTROL DE PUBLICACIONES, S.A.

Velázquez, 46, 1ª Drcha - Tel. 91 435 00 32 Fax 91 435 96 05 - 28001 - MADRID
 Av. Diagonal 497, 5a planta - Tel 93 439 24 18 Fax 93 419 25 34 - 08029 - BARCELONA

Anexo - Tráfico Nacional

Título: ELSEMANALDELAMANCHA.COM
URL Primaria: http://www.elsemanaldelamancha.com
Editor: Ediciones Centro Mancha, S.L.L.
Domicilio: Independencia, 18 local bajo
Ciudad: 13004 ALCAZAR DE SAN JUAN
Teléfono:
Fax:
E-mail:
Clasificación: Noticias e Información
Sub-Clasificación: Noticias globales y actualidad



1. Cifras totales y promedios (Nacional)

MES - AÑO	NAVEGADORES UNICOS	VISITAS	PAGINAS
Noviembre - 2024	40.574	103.770	378.220
PROMEDIO DIARIO	2.779	3.342	12.607
PROMEDIO LUNES-VIERNES	2.658	3.207	10.678
PROMEDIO SABADO-DOMINGO	3.061	3.656	17.108
PAGINAS / VISITAS	3,77		
DURACION MEDIA VISITAS	0:01:54		
TIEMPO INTERACCIÓN MEDIO	0:02:07		

2. Secciones (Nacional)

	PAGINAS	%
HOME	22.557	5.96 %
RESTO	355.663	94.04 %

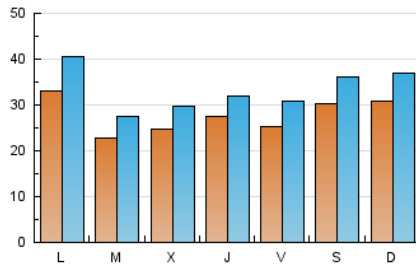
3. Por día del mes (Nacional)

Día	N. únicos	Visitas	Páginas	Día	N. únicos	Visitas	Páginas	Día	N. únicos	Visitas	Páginas
1	2.965	3.649	18.011	11	4.601	5.739	20.991	21	1.984	2.328	6.178
2	4.703	5.528	11.955	12	2.807	3.377	13.129	22	1.497	1.830	4.099
3	3.354	4.024	21.579	13	2.047	2.506	15.904	23	1.768	2.063	3.965
4	1.813	2.245	10.305	14	1.969	2.441	6.578	24	2.681	3.209	6.352
5	1.425	1.807	5.500	15	2.583	3.095	7.231	25	4.146	4.998	14.820
6	2.008	2.494	5.336	16	3.222	3.888	39.613	26	3.381	3.968	12.570
7	4.393	4.985	7.696	17	3.470	4.188	28.773	27	3.578	4.315	9.271
8	2.278	2.771	4.980	18	2.666	3.201	15.050	28	2.604	3.050	5.633
9	1.747	2.131	6.025	19	1.503	1.887	5.717	29	3.346	4.045	25.568
10	2.842	3.393	15.290	20	2.220	2.624	9.681	30	3.761	4.483	20.420

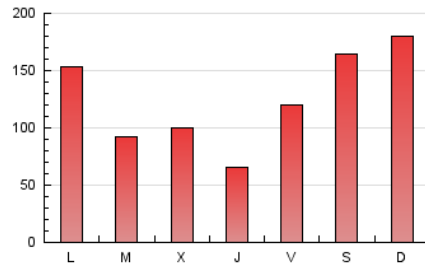
4. Gráficas (Nacional)

4.1 Por día de la semana (promedio)

N. únicos / Visitas (x 100)

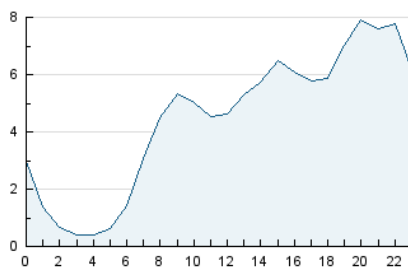


Páginas (x 100)

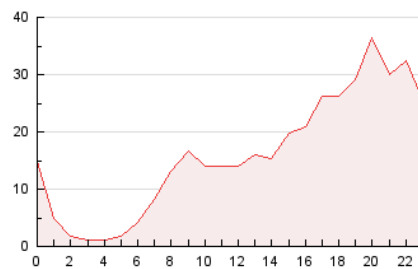


4.2 Por franja horaria (promedio)

Visitas_ (x 1000)

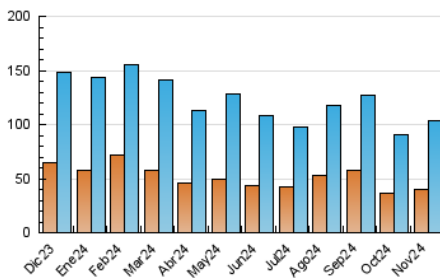


Páginas (x 1000)

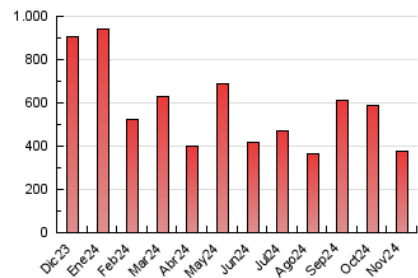


4.3 Por meses

N. únicos / Visitas (x 1000)



Páginas (x 1000)



5. Observaciones

Este Medio Electrónico de Comunicación ha sido medido por la herramienta Google Analytics de Google (GA4).

6. Definiciones básicas (Para más información ver Normas Técnicas para el Control de los Medios Electrónicos de Comunicación)

Página Vista:

Conjunto de ficheros enviado a un usuario como resultado de una petición del mismo recibida por el servidor. Cuando la página está formada por varios marcos (frames), el conjunto de los mismos tendrá, a efectos de cómputo, la consideración de una página unitaria.

Visita:

Una secuencia ininterrumpida de páginas servidas a un usuario válido. Si dicho usuario no realiza peticiones de páginas en un periodo de tiempo (30 min) la siguiente petición constituirá el inicio de una nueva visita.

Navegador Único:

Total de combinaciones únicas de una dirección IP y un identificador adicional. Los medios pueden utilizar cookies o el Identificador de Alta de registro.

Duración Página Vista:

Tiempo acumulado en segundos de todas las páginas vistas (en visitas de dos o más páginas vistas), dividido por el número total de páginas vistas.

Duración Visita:

Tiempo en segundos de todas las visitas de dos o más páginas vistas, dividido por el número total de visitas de dos o más páginas vistas.

Tráfico nacional:

Audiencia/difusión correspondiente a España medida en base a los datos de las direcciones IP registradas por el sistema de medición.

7. Opinión

De OJDinteractiva, la división de INFORMACIÓN Y CONTROL DE PUBLICACIONES S.A.:

Hemos examinado la información facilitada por el editor del medio electrónico para el periodo que comprende la presente certificación.

Nuestro examen se ha realizado de acuerdo con las normas y procedimientos establecidos en las Normas Técnicas para el Control de los Medios Electrónicos de Comunicación.

En nuestra opinión, la presente acta presenta razonablemente la difusión/audiencia registrada por este medio electrónico.

ADVERTENCIA:

El trabajo de OJDinteractiva, la división de INFORMACIÓN Y CONTROL DE PUBLICACIONES S.A (INTROL) se limita a la realización de pruebas para la revisión de los datos de recuento suministrados por el editor con la finalidad de expresar una opinión sobre la razonabilidad de dichos datos de acuerdo con las Normas Técnicas para el control de los MEC.

Por tanto, INTROL no acepta responsabilidad alguna por las inexactitudes o errores que puedan existir en los datos de recuento. Tampoco acepta ninguna responsabilidad por la falsedad en los datos de recuento recibidos del editor, ni por otros datos de medición que no están incluidos en el análisis.

Diciembre - 2024

OJDinteractiva