



INFORMACION Y CONTROL DE PUBLICACIONES, S.A.

Velázquez, 46, 1º Drcha - Tel. 91 435 00 32 Fax 91 435 96 05 - 28001 - MADRID
Av. Diagonal 497, 5a planta - Tel 93 439 24 18 Fax 93 419 25 34 - 08029 - BARCELONA

Título: ELSEMANALDELAMANCHA.COM
URL Primaria: http://www.elsemanaldelamancha.com
Editor: Ediciones Centro Mancha, S.L.L.
Domicilio: Independencia, 18 local bajo
Ciudad: 13004 ALCAZAR DE SAN JUAN
Teléfono:
Fax:
E-mail:
Clasificación: Noticias e Información
Sub-Clasificación: Noticias globales y actualidad



1. Cifras totales y promedios (Nacional e Internacional)

MES - AÑO	NAVEGADORES UNICOS	VISITAS	PAGINAS
Diciembre - 2024	51.334	133.054	755.598
PROMEDIO DIARIO	3.577	4.198	24.374
PROMEDIO LUNES-VIERNES	3.497	4.096	19.303
PROMEDIO SABADO-DOMINGO	3.770	4.448	36.771
PAGINAS / VISITAS	5,81		
DURACION MEDIA VISITAS	0:01:36		
TIEMPO INTERACCIÓN MEDIO	0:01:49		

2. Secciones (Nacional e Internacional)

	PAGINAS	%
HOME	22.236	2.94 %
RESTO	733.362	97.06 %

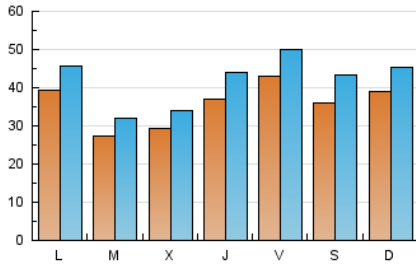
3. Por día del mes (Nacional e Internacional)

Día	N. únicos	Visitas	Páginas	Día	N. únicos	Visitas	Páginas	Día	N. únicos	Visitas	Páginas
1	3.271	3.715	21.703	11	2.916	3.301	5.687	21	3.216	3.668	13.820
2	5.852	6.757	30.557	12	4.656	5.334	8.184	22	3.761	4.468	13.726
3	3.275	3.864	9.152	13	3.966	4.596	12.276	23	2.010	2.417	6.127
4	3.532	4.075	10.489	14	3.447	4.163	55.846	24	2.023	2.299	4.098
5	3.581	4.289	10.820	15	3.977	4.636	65.217	25	3.032	3.492	6.248
6	3.163	3.794	21.094	16	3.207	3.792	24.074	26	4.575	5.582	68.434
7	2.728	3.287	15.047	17	2.194	2.646	9.002	27	6.581	7.626	88.178
8	3.151	3.696	8.634	18	2.232	2.690	5.907	28	5.014	6.237	79.551
9	3.193	3.776	7.318	19	2.028	2.458	5.642	29	5.367	6.162	57.394
10	2.684	3.179	5.829	20	3.444	3.989	16.197	30	5.352	6.096	41.653
								31	3.447	4.065	27.694

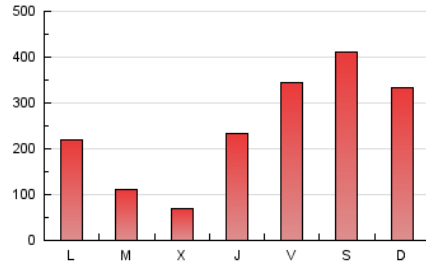
4. Gráficas (Nacional e Internacional)

4.1 Por día de la semana (promedio)

N. únicos / Visitas (x 100)



Páginas (x 100)

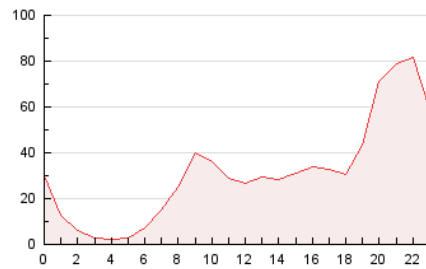


4.2 Por franja horaria (promedio)

Visitas_ (x 1000)

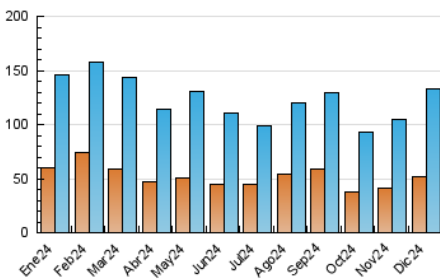


Páginas (x 1000)

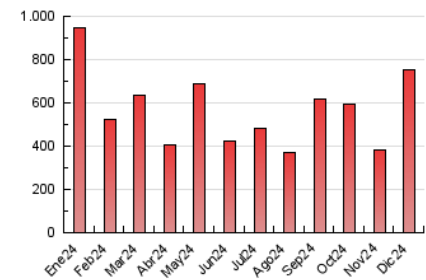


4.3 Por meses

N. únicos / Visitas (x 1000)



Páginas (x 1000)





INFORMACION Y CONTROL DE PUBLICACIONES, S.A.

Velázquez, 46, 1ª Drcha - Tel. 91 435 00 32 Fax 91 435 96 05 - 28001 - MADRID
Av. Diagonal 497, 5a planta - Tel 93 439 24 18 Fax 93 419 25 34 - 08029 - BARCELONA

Anexo - Tráfico Nacional

Título: ELSEMANALDELAMANCHA.COM
URL Primaria: http://www.elsemanaldelamancha.com
Editor: Ediciones Centro Mancha, S.L.L.
Domicilio: Independencia, 18 local bajo
Ciudad: 13004 ALCAZAR DE SAN JUAN
Teléfono:
Fax:
E-mail:
Clasificación: Noticias e Información
Sub-Clasificación: Noticias globales y actualidad



1. Cifras totales y promedios (Nacional)

MES - AÑO	NAVEGADORES UNICOS	VISITAS	PAGINAS
Diciembre - 2024	50.195	131.923	750.905
PROMEDIO DIARIO	3.531	4.151	24.223
PROMEDIO LUNES-VIERNES	3.447	4.043	19.156
PROMEDIO SABADO-DOMINGO	3.736	4.416	36.608
PAGINAS / VISITAS	5,84		
DURACION MEDIA VISITAS	0:01:36		
TIEMPO INTERACCIÓN MEDIO	0:01:51		

2. Secciones (Nacional)

	PAGINAS	%
HOME	21.924	2.92 %
RESTO	728.981	97.08 %

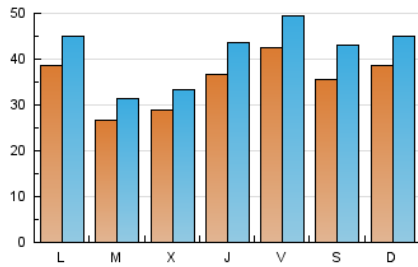
3. Por día del mes (Nacional)

Día	N. únicos	Visitas	Páginas	Día	N. únicos	Visitas	Páginas	Día	N. únicos	Visitas	Páginas
1	3.245	3.695	21.665	11	2.862	3.242	5.492	21	3.190	3.646	13.693
2	5.797	6.688	30.311	12	4.620	5.305	8.135	22	3.730	4.437	13.622
3	3.222	3.805	9.081	13	3.911	4.521	12.191	23	1.967	2.372	5.957
4	3.493	4.024	10.425	14	3.412	4.129	55.699	24	1.985	2.258	4.053
5	3.527	4.214	10.714	15	3.909	4.561	64.883	25	2.997	3.470	6.190
6	3.127	3.768	20.950	16	3.148	3.740	23.988	26	4.535	5.533	67.997
7	2.693	3.255	14.979	17	2.153	2.600	8.890	27	6.519	7.598	87.720
8	3.123	3.678	8.593	18	2.195	2.647	5.850	28	4.973	6.196	79.170
9	3.149	3.705	7.240	19	1.997	2.425	5.575	29	5.346	6.143	57.169
10	2.639	3.130	5.768	20	3.405	3.946	16.065	30	5.316	6.055	41.558
								31	3.265	3.890	27.282

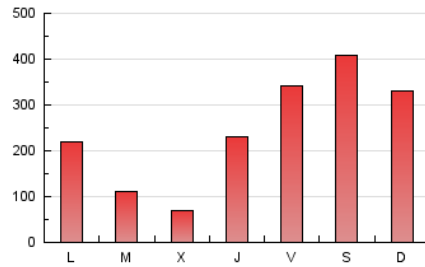
4. Gráficas (Nacional)

4.1 Por día de la semana (promedio)

N. únicos / Visitas (x 100)



Páginas (x 100)

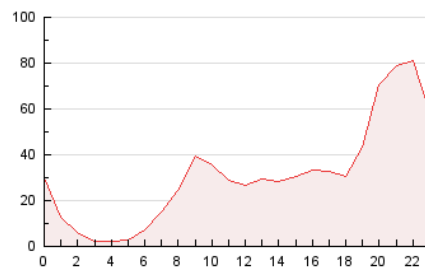


4.2 Por franja horaria (promedio)

Visitas_ (x 1000)

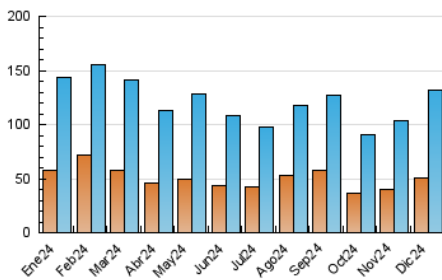


Páginas (x 1000)

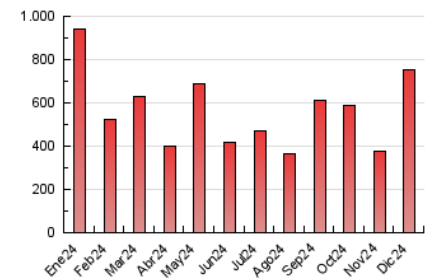


4.3 Por meses

N. únicos / Visitas (x 1000)



Páginas (x 1000)



5. Observaciones

Este Medio Electrónico de Comunicación ha sido medido por la herramienta Google Analytics de Google (GA4).

6. Definiciones básicas (Para más información ver Normas Técnicas para el Control de los Medios Electrónicos de Comunicación)

Página Vista:

Conjunto de ficheros enviado a un usuario como resultado de una petición del mismo recibida por el servidor. Cuando la página está formada por varios marcos (frames), el conjunto de los mismos tendrá, a efectos de cómputo, la consideración de una página unitaria.

Visita:

Una secuencia ininterrumpida de páginas servidas a un usuario válido. Si dicho usuario no realiza peticiones de páginas en un periodo de tiempo (30 min) la siguiente petición constituirá el inicio de una nueva visita.

Navegador Único:

Total de combinaciones únicas de una dirección IP y un identificador adicional. Los medios pueden utilizar cookies o el Identificador de Alta de registro.

Duración Página Vista:

Tiempo acumulado en segundos de todas las páginas vistas (en visitas de dos o más páginas vistas), dividido por el número total de páginas vistas.

Duración Visita:

Tiempo en segundos de todas las visitas de dos o más páginas vistas, dividido por el número total de visitas de dos o más páginas vistas.

Tráfico nacional:

Audiencia/difusión correspondiente a España medida en base a los datos de las direcciones IP registradas por el sistema de medición.

7. Opinión

De OJDinteractiva, la división de INFORMACIÓN Y CONTROL DE PUBLICACIONES S.A.:

Hemos examinado la información facilitada por el editor del medio electrónico para el periodo que comprende la presente certificación.

Nuestro examen se ha realizado de acuerdo con las normas y procedimientos establecidos en las Normas Técnicas para el Control de los Medios Electrónicos de Comunicación.

En nuestra opinión, la presente acta presenta razonablemente la difusión/audiencia registrada por este medio electrónico.

ADVERTENCIA:

El trabajo de OJDinteractiva, la división de INFORMACIÓN Y CONTROL DE PUBLICACIONES S.A (INTROL) se limita a la realización de pruebas para la revisión de los datos de recuento suministrados por el editor con la finalidad de expresar una opinión sobre la razonabilidad de dichos datos de acuerdo con las Normas Técnicas para el control de los MEC.

Por tanto, INTROL no acepta responsabilidad alguna por las inexactitudes o errores que puedan existir en los datos de recuento. Tampoco acepta ninguna responsabilidad por la falsedad en los datos de recuento recibidos del editor, ni por otros datos de medición que no están incluidos en el análisis.

- 2024

OJDinteractiva