



INFORMACION Y CONTROL DE PUBLICACIONES, S.A.

Velázquez, 46, 1º Drcha - Tel. 91 435 00 32 Fax 91 435 96 05 - 28001 - MADRID
Av. Diagonal 497, 5a planta - Tel 93 439 24 18 Fax 93 419 25 34 - 08029 - BARCELONA

Título: QUIJOTEDIGITAL.ES
URL Primaria: http://www.quijotedigital.es/
Editor: La Mancha Producciones, S.L.
Domicilio: Huerta de la Vila nº 23
Ciudad: 45890 CABEZAMESADA
Teléfono: 925 209 055
Fax:
E-mail:
Clasificación: Noticias e Información
Sub-Clasificación: Noticias globales y actualidad



1. Cifras totales y promedios (Nacional e Internacional)

MES - AÑO	NAVEGADORES UNICOS	VISITAS	PAGINAS
Mayo - 2024	3.393	4.760	8.764
PROMEDIO DIARIO	142	154	283
PROMEDIO LUNES-VIERNES	159	174	333
PROMEDIO SABADO-DOMINGO	91	96	138
PAGINAS / VISITAS	1,84		
DURACION MEDIA VISITAS	0:03:02		
TIEMPO INTERACCIÓN MEDIO	0:00:51		

2. Secciones (Nacional e Internacional)

	PAGINAS	%
HOME	1.941	22.15 %
RESTO	6.823	77.85 %

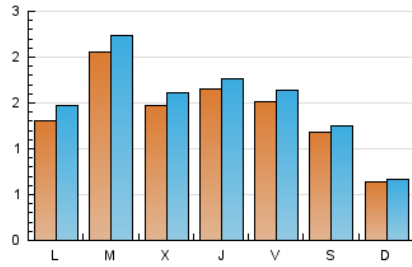
3. Por día del mes (Nacional e Internacional)

Día	N. únicos	Visitas	Páginas	Día	N. únicos	Visitas	Páginas	Día	N. únicos	Visitas	Páginas
1	77	84	172	11	141	151	196	21	103	117	334
2	276	295	467	12	63	66	100	22	172	200	438
3	134	148	296	13	185	202	360	23	101	112	244
4	158	168	208	14	273	289	448	24	153	161	438
5	84	86	111	15	163	175	310	25	68	73	144
6	156	178	345	16	180	195	363	26	38	40	73
7	217	233	394	17	294	324	458	27	94	107	289
8	174	183	334	18	104	109	155	28	230	258	489
9	179	191	328	19	72	76	113	29	149	161	342
10	113	118	266	20	88	99	262	30	89	92	149
								31	65	69	138

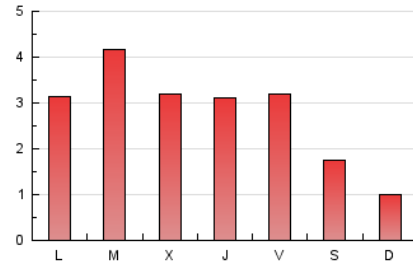
4. Gráficas (Nacional e Internacional)

4.1 Por día de la semana (promedio)

N. únicos / Visitas (x 100)

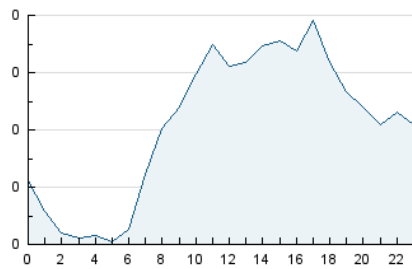


Páginas (x 100)

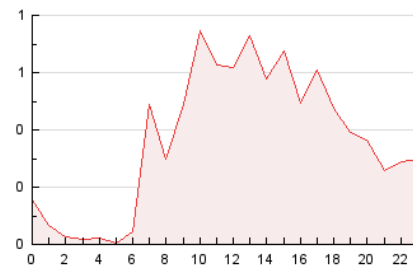


4.2 Por franja horaria (promedio)

Visitas_ (x 1000)

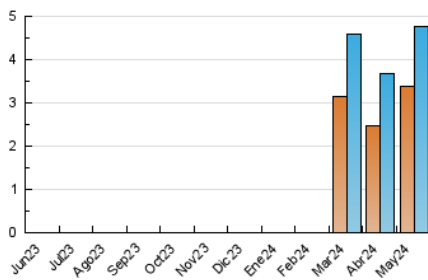


Páginas (x 1000)

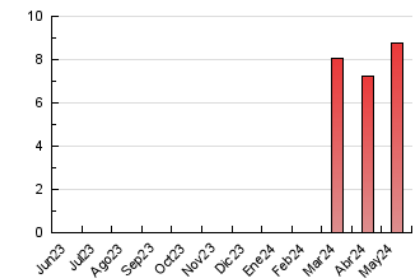


4.3 Por meses

N. únicos / Visitas (x 1000)



Páginas (x 1000)





INFORMACION Y CONTROL DE PUBLICACIONES, S.A.

Velázquez, 46, 1ª Drcha - Tel. 91 435 00 32 Fax 91 435 96 05 - 28001 - MADRID
Av. Diagonal 497, 5a planta - Tel 93 439 24 18 Fax 93 419 25 34 - 08029 - BARCELONA

Anexo - Tráfico Nacional

Título: QUIJOTEDIGITAL.ES
URL Primaria: http://www.quijotedigital.es/
Editor: La Mancha Producciones, S.L.
Domicilio: Huerta de la Vila nº 23
Ciudad: 45890 CABEZAMESADA
Teléfono: 925 209 055
Fax:
E-mail:
Clasificación: Noticias e Información
Sub-Clasificación: Noticias globales y actualidad



1. Cifras totales y promedios (Nacional)

MES - AÑO	NAVEGADORES UNICOS	VISITAS	PAGINAS
Mayo - 2024	3.303	4.667	8.640
PROMEDIO DIARIO	139	151	279
PROMEDIO LUNES-VIERNES	156	170	329
PROMEDIO SABADO-DOMINGO	89	94	135
PAGINAS / VISITAS	1,85		
DURACION MEDIA VISITAS	0:03:05		
TIEMPO INTERACCIÓN MEDIO	0:00:52		

2. Secciones (Nacional)

	PAGINAS	%
HOME	1.910	22.11 %
RESTO	6.730	77.89 %

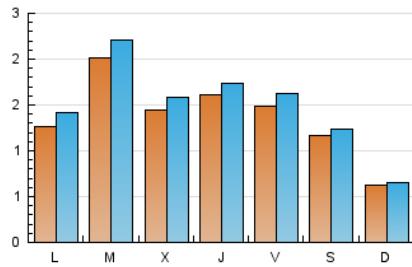
3. Por día del mes (Nacional)

Día	N. únicos	Visitas	Páginas	Día	N. únicos	Visitas	Páginas	Día	N. únicos	Visitas	Páginas
1	77	84	172	11	138	148	193	21	98	112	329
2	275	294	466	12	61	64	98	22	166	194	430
3	133	147	295	13	177	194	351	23	98	109	230
4	158	168	208	14	271	287	446	24	152	160	437
5	81	83	108	15	159	171	304	25	66	71	139
6	154	176	340	16	174	189	357	26	38	40	73
7	214	229	390	17	289	319	453	27	89	102	284
8	172	181	332	18	102	107	153	28	226	254	485
9	176	188	324	19	69	73	107	29	146	158	338
10	110	115	261	20	85	96	259	30	84	87	142
								31	63	67	136

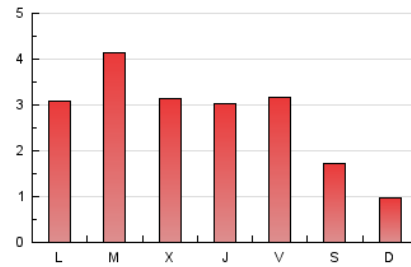
4. Gráficas (Nacional)

4.1 Por día de la semana (promedio)

N. únicos / Visitas (x 100)

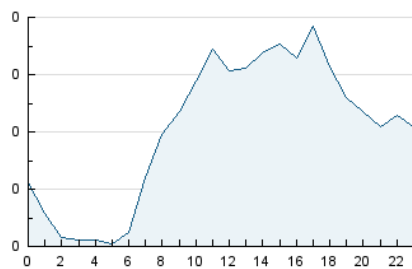


Páginas (x 100)

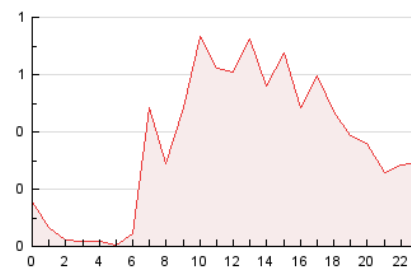


4.2 Por franja horaria (promedio)

Visitas_ (x 1000)

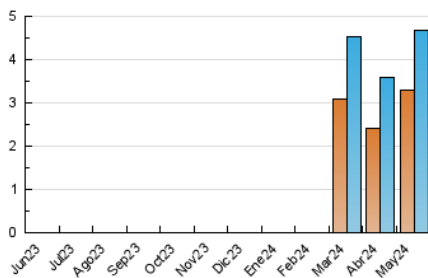


Páginas (x 1000)

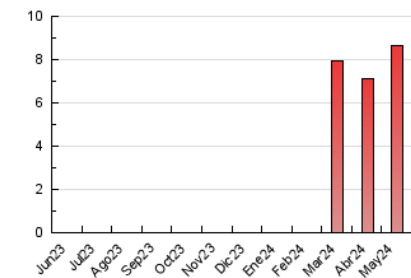


4.3 Por meses

N. únicos / Visitas (x 1000)



Páginas (x 1000)



5. Observaciones

Este Medio Electrónico de Comunicación ha sido medido por la herramienta Google Analytics de Google (GA4)

6. Definiciones básicas (Para más información ver Normas Técnicas para el Control de los Medios Electrónicos de Comunicación)

Página Vista:

Conjunto de ficheros enviado a un usuario como resultado de una petición del mismo recibida por el servidor. Cuando la página está formada por varios marcos (frames), el conjunto de los mismos tendrá, a efectos de cómputo, la consideración de una página unitaria.

Visita:

Una secuencia ininterrumpida de páginas servidas a un usuario válido. Si dicho usuario no realiza peticiones de páginas en un periodo de tiempo (30 min) la siguiente petición constituirá el inicio de una nueva visita.

Navegador Único:

Total de combinaciones únicas de una dirección IP y un identificador adicional. Los medios pueden utilizar cookies o el Identificador de Alta de registro.

Duración Página Vista:

Tiempo acumulado en segundos de todas las páginas vistas (en visitas de dos o más páginas vistas), dividido por el número total de páginas vistas.

Duración Visita:

Tiempo en segundos de todas las visitas de dos o más páginas vistas, dividido por el número total de visitas de dos o más páginas vistas.

Tráfico nacional:

Audiencia/difusión correspondiente a España medida en base a los datos de las direcciones IP registradas por el sistema de medición.

7. Opinión

De OJDinteractiva, la división de INFORMACIÓN Y CONTROL DE PUBLICACIONES S.A.:

Hemos examinado la información facilitada por el editor del medio electrónico para el periodo que comprende la presente certificación.

Nuestro examen se ha realizado de acuerdo con las normas y procedimientos establecidos en las Normas Técnicas para el Control de los Medios Electrónicos de Comunicación.

En nuestra opinión, la presente acta presenta razonablemente la difusión/audiencia registrada por este medio electrónico.

ADVERTENCIA:

El trabajo de OJDinteractiva, la división de INFORMACIÓN Y CONTROL DE PUBLICACIONES S.A (INTROL) se limita a la realización de pruebas para la revisión de los datos de recuento suministrados por el editor con la finalidad de expresar una opinión sobre la razonabilidad de dichos datos de acuerdo con las Normas Técnicas para el control de los MEC.

Por tanto, INTROL no acepta responsabilidad alguna por las inexactitudes o errores que puedan existir en los datos de recuento. Tampoco acepta ninguna responsabilidad por la falsedad en los datos de recuento recibidos del editor, ni por otros datos de medición que no están incluidos en el análisis.

Junio - 2024

OJDinteractiva