



## INFORMACION Y CONTROL DE PUBLICACIONES, S.A.

Velázquez, 46, 1º Drcha - Tel. 91 435 00 32 Fax 91 435 96 05 - 28001 - MADRID  
Av. Diagonal 497, 5a planta - Tel 93 439 24 18 Fax 93 419 25 34 - 08029 - BARCELONA

**Título:** QUIJOTEDIGITAL.ES  
**URL Primaria:** http://www.quijotedigital.es/  
**Editor:** La Mancha Producciones, S.L.  
**Domicilio:** Huerta de la Vila nº 23  
**Ciudad:** 45890 CABEZAMESADA  
**Teléfono:** 925 209 055  
**Fax:**  
**E-mail:**  
**Clasificación:** Noticias e Información  
**Sub-Clasificación:** Noticias globales y actualidad



### 1. Cifras totales y promedios (Nacional e Internacional)

MES - AÑO	NAVEGADORES UNICOS	VISITAS	PAGINAS
Junio - 2024	2.537	3.813	8.084
<b>PROMEDIO DIARIO</b>	<b>116</b>	<b>127</b>	<b>269</b>
<b>PROMEDIO LUNES-VIERNES</b>	140	155	343
<b>PROMEDIO SABADO-DOMINGO</b>	67	72	123
<b>PAGINAS / VISITAS</b>	2,12		
<b>DURACION MEDIA VISITAS</b>	0:03:42		
<b>TIEMPO INTERACCIÓN MEDIO</b>	0:01:03		

### 2. Secciones (Nacional e Internacional)

	PAGINAS	%
<b>HOME</b>	2.213	27.38 %
<b>RESTO</b>	5.871	72.62 %

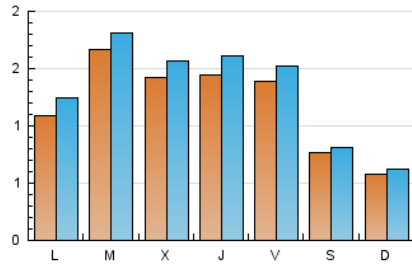
### 3. Por día del mes (Nacional e Internacional)

Día	N. únicos	Visitas	Páginas	Día	N. únicos	Visitas	Páginas	Día	N. únicos	Visitas	Páginas
1	25	26	32	11	238	257	497	21	128	138	261
2	34	37	82	12	178	216	460	22	59	62	112
3	106	118	260	13	210	228	424	23	64	68	102
4	170	182	358	14	126	143	347	24	80	92	279
5	122	129	312	15	135	142	242	25	79	89	261
6	86	103	266	16	77	83	147	26	107	113	273
7	188	204	378	17	126	141	391	27	108	119	267
8	81	86	202	18	179	197	406	28	113	121	265
9	54	57	98	19	159	171	412	29	83	90	131
10	124	143	351	20	170	194	390	30	62	64	78

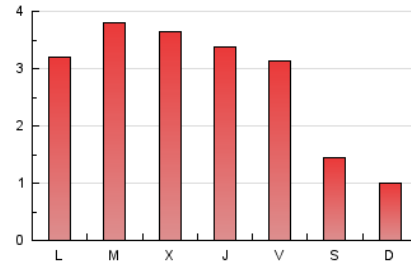
### 4. Gráficas (Nacional e Internacional)

#### 4.1 Por día de la semana (promedio)

N. únicos / Visitas (x 100)

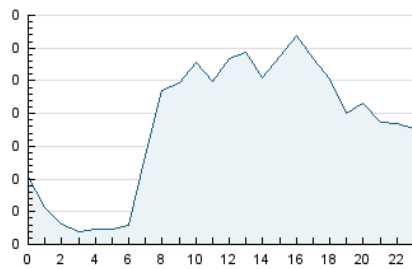


Páginas (x 100)

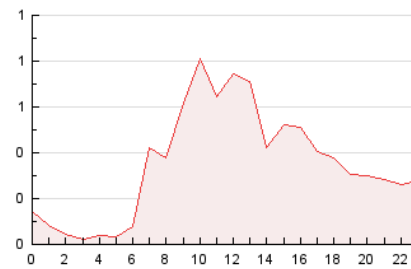


#### 4.2 Por franja horaria (promedio)

Visitas\_ (x 1000)

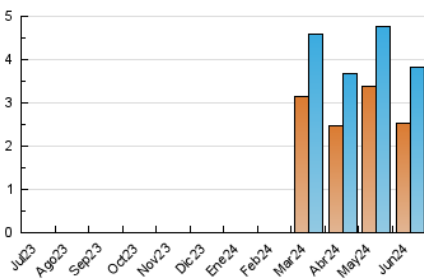


Páginas (x 1000)

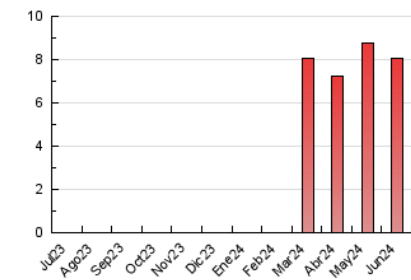


#### 4.3 Por meses

N. únicos / Visitas (x 1000)



Páginas (x 1000)





## INFORMACION Y CONTROL DE PUBLICACIONES, S.A.

Velázquez, 46, 1ª Drcha - Tel. 91 435 00 32 Fax 91 435 96 05 - 28001 - MADRID  
Av. Diagonal 497, 5a planta - Tel 93 439 24 18 Fax 93 419 25 34 - 08029 - BARCELONA

### Anexo - Tráfico Nacional

**Título:** QUIJOTEDIGITAL.ES  
**URL Primaria:** http://www.quijotedigital.es/  
**Editor:** La Mancha Producciones, S.L.  
**Domicilio:** Huerta de la Vila nº 23  
**Ciudad:** 45890 CABEZAMESADA  
**Teléfono:** 925 209 055  
**Fax:**  
**E-mail:**  
**Clasificación:** Noticias e Información  
**Sub-Clasificación:** Noticias globales y actualidad



#### 1. Cifras totales y promedios (Nacional)

MES - AÑO	NAVEGADORES UNICOS	VISITAS	PAGINAS
Junio - 2024	2.380	3.655	7.916
<b>PROMEDIO DIARIO</b>	<b>110</b>	<b>122</b>	<b>264</b>
<b>PROMEDIO LUNES-VIERNES</b>	135	150	337
<b>PROMEDIO SABADO-DOMINGO</b>	62	66	117
<b>PAGINAS / VISITAS</b>	2,17		
<b>DURACION MEDIA VISITAS</b>	0:03:51		
<b>TIEMPO INTERACCIÓN MEDIO</b>	0:01:08		

#### 2. Secciones (Nacional)

	PAGINAS	%
<b>HOME</b>	2.193	27.70 %
<b>RESTO</b>	5.723	72.30 %

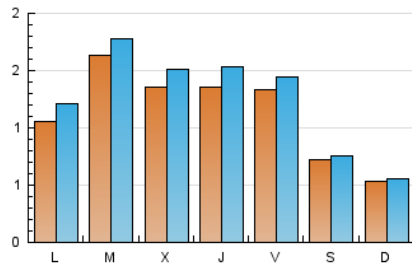
#### 3. Por día del mes (Nacional)

Día	N. únicos	Visitas	Páginas	Día	N. únicos	Visitas	Páginas	Día	N. únicos	Visitas	Páginas
<b>1</b>	24	25	31	<b>11</b>	236	255	495	<b>21</b>	118	128	251
<b>2</b>	33	36	81	<b>12</b>	172	210	451	<b>22</b>	57	60	110
<b>3</b>	105	117	259	<b>13</b>	207	225	421	<b>23</b>	53	57	91
<b>4</b>	168	180	356	<b>14</b>	124	141	343	<b>24</b>	75	87	274
<b>5</b>	118	125	308	<b>15</b>	132	139	239	<b>25</b>	71	81	253
<b>6</b>	84	101	263	<b>16</b>	75	81	144	<b>26</b>	97	103	263
<b>7</b>	184	200	374	<b>17</b>	123	138	388	<b>27</b>	97	108	256
<b>8</b>	81	86	202	<b>18</b>	176	194	400	<b>28</b>	104	112	256
<b>9</b>	53	56	97	<b>19</b>	155	167	408	<b>29</b>	65	72	113
<b>10</b>	121	140	348	<b>20</b>	155	179	375	<b>30</b>	50	52	66

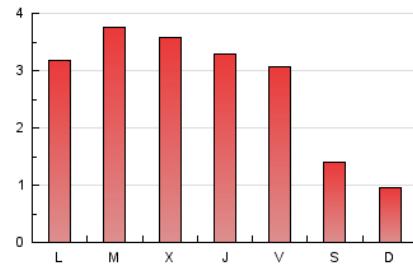
### 4. Gráficas (Nacional)

#### 4.1 Por día de la semana (promedio)

N. únicos / Visitas (x 100)

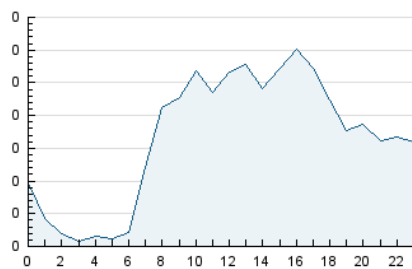


Páginas (x 100)

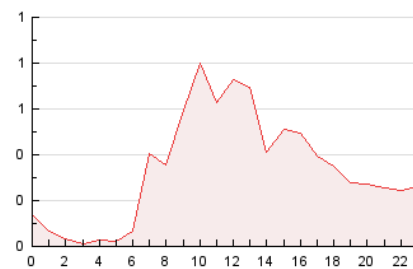


#### 4.2 Por franja horaria (promedio)

Visitas\_ (x 1000)

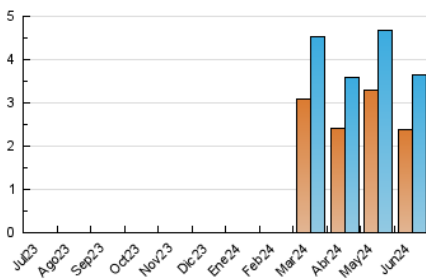


Páginas (x 1000)

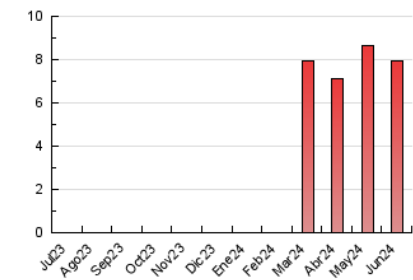


#### 4.3 Por meses

N. únicos / Visitas (x 1000)



Páginas (x 1000)



## 5. Observaciones

Este Medio Electrónico de Comunicación ha sido medido por la herramienta Google Analytics de Google (GA4)

## 6. Definiciones básicas (Para más información ver Normas Técnicas para el Control de los Medios Electrónicos de Comunicación)

### Página Vista:

Conjunto de ficheros enviado a un usuario como resultado de una petición del mismo recibida por el servidor. Cuando la página está formada por varios marcos (frames), el conjunto de los mismos tendrá, a efectos de cómputo, la consideración de una página unitaria.

### Visita:

Una secuencia ininterrumpida de páginas servidas a un usuario válido. Si dicho usuario no realiza peticiones de páginas en un periodo de tiempo (30 min) la siguiente petición constituirá el inicio de una nueva visita.

### Navegador Único:

Total de combinaciones únicas de una dirección IP y un identificador adicional. Los medios pueden utilizar cookies o el Identificador de Alta de registro.

### Duración Página Vista:

Tiempo acumulado en segundos de todas las páginas vistas (en visitas de dos o más páginas vistas), dividido por el número total de páginas vistas.

### Duración Visita:

Tiempo en segundos de todas las visitas de dos o más páginas vistas, dividido por el número total de visitas de dos o más páginas vistas.

### Tráfico nacional:

Audiencia/difusión correspondiente a España medida en base a los datos de las direcciones IP registradas por el sistema de medición.

## 7. Opinión

De OJDinteractiva, la división de INFORMACIÓN Y CONTROL DE PUBLICACIONES S.A.:

Hemos examinado la información facilitada por el editor del medio electrónico para el periodo que comprende la presente certificación.

Nuestro examen se ha realizado de acuerdo con las normas y procedimientos establecidos en las Normas Técnicas para el Control de los Medios Electrónicos de Comunicación.

En nuestra opinión, la presente acta presenta razonablemente la difusión/audiencia registrada por este medio electrónico.

### ADVERTENCIA:

El trabajo de OJDinteractiva, la división de INFORMACIÓN Y CONTROL DE PUBLICACIONES S.A (INTROL) se limita a la realización de pruebas para la revisión de los datos de recuento suministrados por el editor con la finalidad de expresar una opinión sobre la razonabilidad de dichos datos de acuerdo con las Normas Técnicas para el control de los MEC.

Por tanto, INTROL no acepta responsabilidad alguna por las inexactitudes o errores que puedan existir en los datos de recuento. Tampoco acepta ninguna responsabilidad por la falsedad en los datos de recuento recibidos del editor, ni por otros datos de medición que no están incluidos en el análisis.

Julio - 2024

OJDinteractiva