



## INFORMACION Y CONTROL DE PUBLICACIONES, S.A.

Velázquez, 46, 1ª Drcha - Tel. 91 435 00 32 Fax 91 435 96 05 - 28001 - MADRID  
Av. Diagonal 497, 5a planta - Tel 93 439 24 18 Fax 93 419 25 34 - 08029 - BARCELONA

**Título:** ELMON.CAT - ELCINEFIL.CAT  
**URL Primaria:** http://elcinefil.cat  
**Editor:** Editora Singular Digital 2GR S.L.  
**Domicilio:** Plaça Vella, 10 3r  
**Ciudad:** 08221 TERRASSA  
**Teléfono:** 93 674 86 61  
**Fax:** 93 212 66 07  
**E-mail:**  
**Clasificación:** Noticias e Información  
**Sub-Clasificación:** Noticias globales y actualidad



### 1. Cifras totales y promedios (Nacional e Internacional)

MES - AÑO	NAVEGADORES UNICOS	VISITAS	PAGINAS
Enero - 2024	8.983	11.186	19.024
<b>PROMEDIO DIARIO</b>	<b>331</b>	<b>361</b>	<b>614</b>
<b>PROMEDIO LUNES-VIERNES</b>	355	389	664
<b>PROMEDIO SABADO-DOMINGO</b>	261	279	470
<b>PAGINAS / VISITAS</b>	1,70		
<b>DURACION MEDIA VISITAS</b>	0:02:40		
<b>TIEMPO INTERACCIÓN MEDIO</b>	0:01:09		

### 2. Secciones (Nacional e Internacional)

	PAGINAS	%
<b>HOME</b>	940	4.94 %
<b>RESTO</b>	18.084	95.06 %

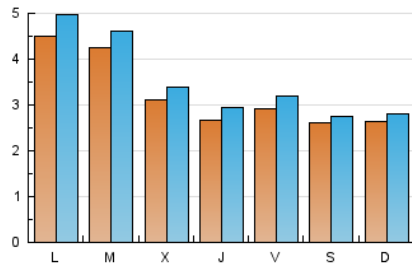
### 3. Por día del mes (Nacional e Internacional)

Día	N. únicos	Visitas	Páginas	Día	N. únicos	Visitas	Páginas	Día	N. únicos	Visitas	Páginas
<b>1</b>	372	393	615	<b>11</b>	344	376	726	<b>21</b>	242	255	424
<b>2</b>	307	336	560	<b>12</b>	343	375	652	<b>22</b>	321	348	623
<b>3</b>	266	284	426	<b>13</b>	296	320	536	<b>23</b>	548	596	941
<b>4</b>	198	213	382	<b>14</b>	295	319	524	<b>24</b>	272	312	490
<b>5</b>	241	254	403	<b>15</b>	306	339	641	<b>25</b>	213	247	407
<b>6</b>	256	272	461	<b>16</b>	490	535	873	<b>26</b>	262	296	487
<b>7</b>	261	276	471	<b>17</b>	239	275	486	<b>27</b>	210	219	379
<b>8</b>	961	1.086	1.913	<b>18</b>	311	344	564	<b>28</b>	253	275	493
<b>9</b>	511	547	1.018	<b>19</b>	325	353	558	<b>29</b>	296	322	556
<b>10</b>	547	584	1.044	<b>20</b>	278	293	470	<b>30</b>	271	295	479
								<b>31</b>	226	247	422

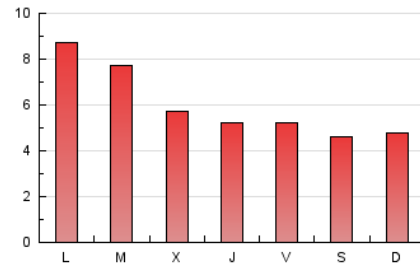
#### 4. Gráficas (Nacional e Internacional)

##### 4.1 Por día de la semana (promedio)

N. únicos / Visitas (x 100)

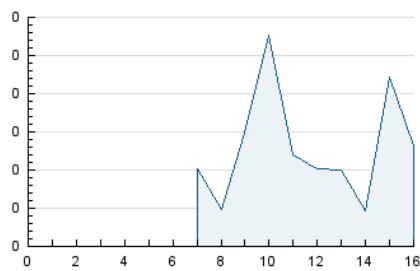


Páginas (x 100)

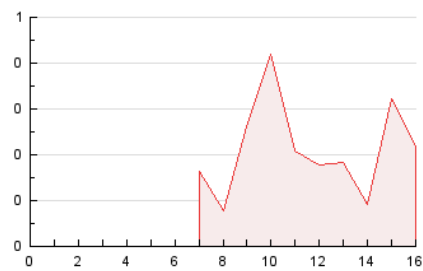


##### 4.2 Por franja horaria (promedio)

Visitas\_ (x 1000)

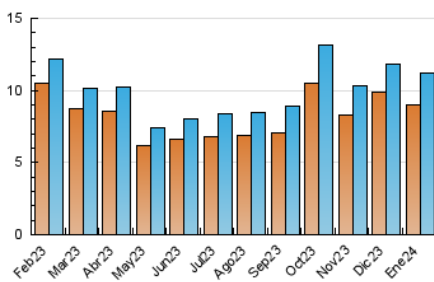


Páginas (x 1000)

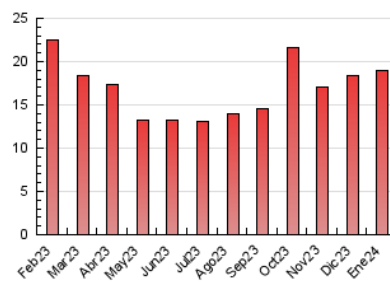


##### 4.3 Por meses

N. únicos / Visitas (x 1000)



Páginas (x 1000)





## INFORMACION Y CONTROL DE PUBLICACIONES, S.A.

Velázquez, 46, 1ª Drcha - Tel. 91 435 00 32 Fax 91 435 96 05 - 28001 - MADRID  
Av. Diagonal 497, 5a planta - Tel 93 439 24 18 Fax 93 419 25 34 - 08029 - BARCELONA

### Anexo - Tráfico Nacional

**Título:** ELMON.CAT - ELCINEFIL.CAT  
**URL Primaria:** http://elcinefil.cat  
**Editor:** Editora Singular Digital 2GR S.L.  
**Domicilio:** Plaça Vella, 10 3r  
**Ciudad:** 08221 TERRASSA  
**Teléfono:** 93 674 86 61  
**Fax:** 93 212 66 07  
**E-mail:**  
**Clasificación:** Noticias e Información  
**Sub-Clasificación:** Noticias globales y actualidad



#### 1. Cifras totales y promedios (Nacional)

MES - AÑO	NAVEGADORES UNICOS	VISITAS	PAGINAS
Enero - 2024	8.247	10.336	17.865
<b>PROMEDIO DIARIO</b>	<b>304</b>	<b>333</b>	<b>576</b>
<b>PROMEDIO LUNES-VIERNES</b>	<b>325</b>	<b>359</b>	<b>623</b>
<b>PROMEDIO SABADO-DOMINGO</b>	<b>245</b>	<b>261</b>	<b>441</b>
<b>PAGINAS / VISITAS</b>	<b>1,73</b>		
<b>DURACION MEDIA VISITAS</b>	<b>0:02:46</b>		
<b>TIEMPO INTERACCIÓN MEDIO</b>	<b>0:01:12</b>		

#### 2. Secciones (Nacional)

	PAGINAS	%
<b>HOME</b>	856	4.79 %
<b>RESTO</b>	17.009	95.21 %

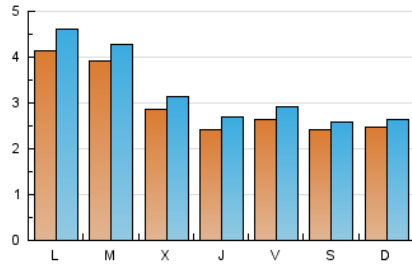
#### 3. Por día del mes (Nacional)

Día	N. únicos	Visitas	Páginas	Día	N. únicos	Visitas	Páginas	Día	N. únicos	Visitas	Páginas
<b>1</b>	346	367	578	<b>11</b>	317	346	683	<b>21</b>	224	237	395
<b>2</b>	275	305	523	<b>12</b>	316	347	619	<b>22</b>	294	321	591
<b>3</b>	230	247	377	<b>13</b>	280	304	511	<b>23</b>	507	555	893
<b>4</b>	177	191	353	<b>14</b>	276	299	495	<b>24</b>	248	288	461
<b>5</b>	206	219	361	<b>15</b>	286	318	606	<b>25</b>	193	226	377
<b>6</b>	237	251	437	<b>16</b>	441	486	802	<b>26</b>	232	262	449
<b>7</b>	249	264	450	<b>17</b>	225	259	464	<b>27</b>	188	197	349
<b>8</b>	884	1.004	1.803	<b>18</b>	280	313	527	<b>28</b>	239	260	440
<b>9</b>	480	515	981	<b>19</b>	305	334	536	<b>29</b>	266	289	512
<b>10</b>	512	547	995	<b>20</b>	263	277	449	<b>30</b>	254	278	450
								<b>31</b>	209	230	398

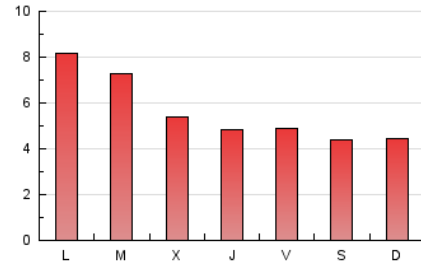
## 4. Gráficas (Nacional)

### 4.1 Por día de la semana (promedio)

N. únicos / Visitas (x 100)

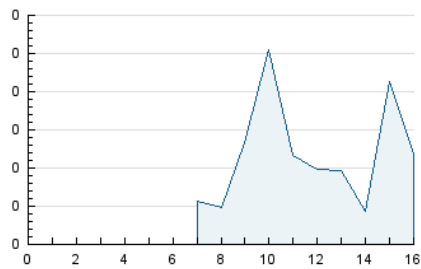


Páginas (x 100)

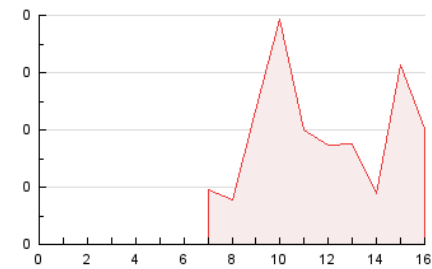


### 4.2 Por franja horaria (promedio)

Visitas\_ (x 1000)

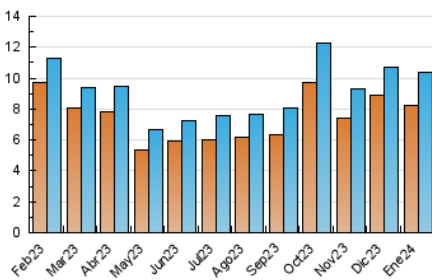


Páginas (x 1000)

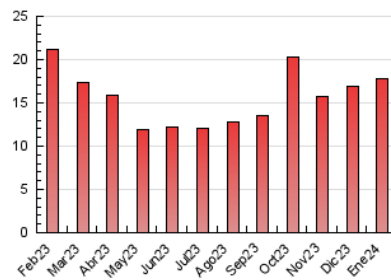


### 4.3 Por meses

N. únicos / Visitas (x 1000)



Páginas (x 1000)



## 5. Observaciones

Este Medio Electrónico de Comunicación ha sido medido por la herramienta Google Analytics de Google (GA4)

## 6. Definiciones básicas (Para más información ver Normas Técnicas para el Control de los Medios Electrónicos de Comunicación)

### Página Vista:

Conjunto de ficheros enviado a un usuario como resultado de una petición del mismo recibida por el servidor. Cuando la página está formada por varios marcos (frames), el conjunto de los mismos tendrá, a efectos de cómputo, la consideración de una página unitaria.

### Visita:

Una secuencia ininterrumpida de páginas servidas a un usuario válido. Si dicho usuario no realiza peticiones de páginas en un periodo de tiempo (30 min) la siguiente petición constituirá el inicio de una nueva visita.

### Navegador Único:

Total de combinaciones únicas de una dirección IP y un identificador adicional. Los medios pueden utilizar cookies o el Identificador de Alta de registro.

### Duración Página Vista:

Tiempo acumulado en segundos de todas las páginas vistas (en visitas de dos o más páginas vistas), dividido por el número total de páginas vistas.

### Duración Visita:

Tiempo en segundos de todas las visitas de dos o más páginas vistas, dividido por el número total de visitas de dos o más páginas vistas.

### Tráfico nacional:

Audiencia/difusión correspondiente a España medida en base a los datos de las direcciones IP registradas por el sistema de medición.

## 7. Opinión

De OJDinteractiva, la división de INFORMACIÓN Y CONTROL DE PUBLICACIONES S.A.:

Hemos examinado la información facilitada por el editor del medio electrónico para el periodo que comprende la presente certificación.

Nuestro examen se ha realizado de acuerdo con las normas y procedimientos establecidos en las Normas Técnicas para el Control de los Medios Electrónicos de Comunicación.

En nuestra opinión, la presente certificación presenta razonablemente la difusión/audiencia registrada por este canal.

### ADVERTENCIA:

El trabajo de OJDinteractiva, la división de INFORMACIÓN Y CONTROL DE PUBLICACIONES S.A (INTROL) se limita a la realización de pruebas para la revisión de los datos de recuento suministrados por el editor con la finalidad de expresar una opinión sobre la razonabilidad de dichos datos de acuerdo con las Normas Técnicas para el control de los MEC.

Por tanto, INTROL no acepta responsabilidad alguna por las inexactitudes o errores que puedan existir en los datos de recuento. Tampoco acepta ninguna responsabilidad por la falsedad en los datos de recuento recibidos del editor, ni por otros datos de medición que no están incluidos en el análisis.

Febrero - 2024

OJDinteractiva