



## INFORMACION Y CONTROL DE PUBLICACIONES, S.A.

Velázquez, 46, 1ª Drcha - Tel. 91 435 00 32 Fax 91 435 96 05 - 28001 - MADRID  
Av. Diagonal 497, 5a planta - Tel 93 439 24 18 Fax 93 419 25 34 - 08029 - BARCELONA

**Título:** ELMON.CAT - ELCINEFIL.CAT  
**URL Primaria:** http://elcinefil.cat  
**Editor:** Editora Singular Digital 2GR S.L.  
**Domicilio:** Plaça Vella, 10 3r  
**Ciudad:** 08221 TERRASSA  
**Teléfono:** 93 674 86 61  
**Fax:** 93 212 66 07  
**E-mail:**  
**Clasificación:** Noticias e Información  
**Sub-Clasificación:** Noticias globales y actualidad



### 1. Cifras totales y promedios (Nacional e Internacional)

MES - AÑO	NAVEGADORES UNICOS	VISITAS	PAGINAS
Diciembre - 2023	9.914	11.837	18.311
<b>PROMEDIO DIARIO</b>	<b>356</b>	<b>382</b>	<b>591</b>
<b>PROMEDIO LUNES-VIERNES</b>	386	415	645
<b>PROMEDIO SABADO-DOMINGO</b>	293	312	476
<b>PAGINAS / VISITAS</b>	1,55		
<b>DURACION MEDIA VISITAS</b>	0:02:08		
<b>TIEMPO INTERACCIÓN MEDIO</b>	0:00:46		

### 2. Secciones (Nacional e Internacional)

	PAGINAS	%
<b>HOME</b>	813	4.44 %
<b>RESTO</b>	17.498	95.56 %

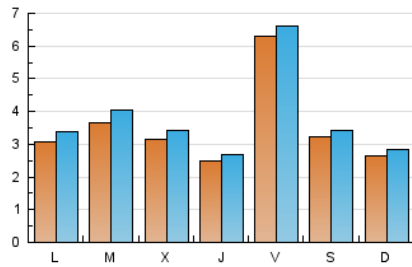
### 3. Por día del mes (Nacional e Internacional)

Día	N. únicos	Visitas	Páginas	Día	N. únicos	Visitas	Páginas	Día	N. únicos	Visitas	Páginas
<b>1</b>	374	406	641	<b>11</b>	424	480	803	<b>21</b>	194	213	389
<b>2</b>	345	388	591	<b>12</b>	674	752	1.214	<b>22</b>	217	239	367
<b>3</b>	285	307	475	<b>13</b>	366	403	638	<b>23</b>	248	259	424
<b>4</b>	364	392	577	<b>14</b>	238	272	420	<b>24</b>	187	204	299
<b>5</b>	274	297	452	<b>15</b>	247	278	452	<b>25</b>	211	217	344
<b>6</b>	283	291	470	<b>16</b>	276	289	404	<b>26</b>	290	311	540
<b>7</b>	266	270	406	<b>17</b>	300	333	500	<b>27</b>	376	415	698
<b>8</b>	2.061	2.109	2.825	<b>18</b>	230	259	463	<b>28</b>	294	317	528
<b>9</b>	399	417	662	<b>19</b>	230	250	441	<b>29</b>	252	278	475
<b>10</b>	296	306	490	<b>20</b>	240	265	410	<b>30</b>	337	350	479
								<b>31</b>	252	270	434

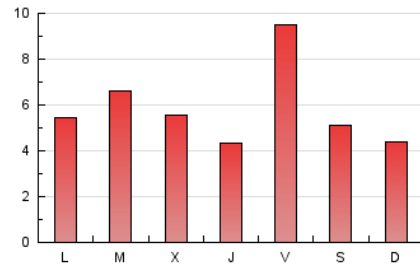
#### 4. Gráficas (Nacional e Internacional)

##### 4.1 Por día de la semana (promedio)

N. únicos / Visitas (x 100)



Páginas (x 100)



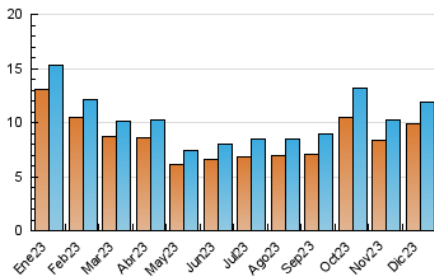
##### 4.2 Por franja horaria (promedio)

Visitas\_ (x 1000)

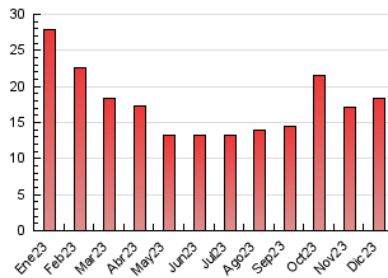
Páginas (x 1000)

##### 4.3 Por meses

N. únicos / Visitas (x 1000)



Páginas (x 1000)





## INFORMACION Y CONTROL DE PUBLICACIONES, S.A.

Velázquez, 46, 1ª Drcha - Tel. 91 435 00 32 Fax 91 435 96 05 - 28001 - MADRID  
Av. Diagonal 497, 5a planta - Tel 93 439 24 18 Fax 93 419 25 34 - 08029 - BARCELONA

### Anexo - Tráfico Nacional

**Título:** ELMON.CAT - ELCINEFIL.CAT  
**URL Primaria:** http://elcinefil.cat  
**Editor:** Editora Singular Digital 2GR S.L.  
**Domicilio:** Plaça Vella, 10 3r  
**Ciudad:** 08221 TERRASSA  
**Teléfono:** 93 674 86 61  
**Fax:** 93 212 66 07  
**E-mail:**  
**Clasificación:** Noticias e Información  
**Sub-Clasificación:** Noticias globales y actualidad



#### 1. Cifras totales y promedios (Nacional)

MES - AÑO	NAVEGADORES UNICOS	VISITAS	PAGINAS
Diciembre - 2023	8.893	10.716	16.948
<b>PROMEDIO DIARIO</b>	<b>321</b>	<b>346</b>	<b>547</b>
<b>PROMEDIO LUNES-VIERNES</b>	<b>350</b>	<b>377</b>	<b>601</b>
<b>PROMEDIO SABADO-DOMINGO</b>	<b>261</b>	<b>279</b>	<b>433</b>
<b>PAGINAS / VISITAS</b>	<b>1,58</b>		
<b>DURACION MEDIA VISITAS</b>	<b>0:02:13</b>		
<b>TIEMPO INTERACCIÓN MEDIO</b>	<b>0:00:50</b>		

#### 2. Secciones (Nacional)

	PAGINAS	%
<b>HOME</b>	684	4.04 %
<b>RESTO</b>	16.264	95.96 %

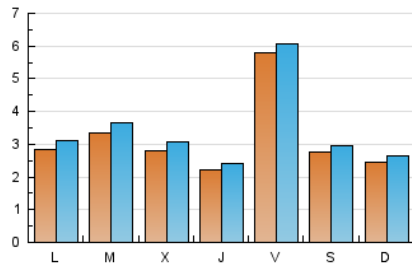
#### 3. Por día del mes (Nacional)

Día	N. únicos	Visitas	Páginas	Día	N. únicos	Visitas	Páginas	Día	N. únicos	Visitas	Páginas
<b>1</b>	302	329	553	<b>11</b>	386	441	745	<b>21</b>	178	197	369
<b>2</b>	294	336	525	<b>12</b>	626	700	1.153	<b>22</b>	182	202	326
<b>3</b>	263	284	443	<b>13</b>	317	352	581	<b>23</b>	205	212	360
<b>4</b>	329	354	530	<b>14</b>	213	247	390	<b>24</b>	177	194	290
<b>5</b>	228	243	389	<b>15</b>	229	260	433	<b>25</b>	205	211	338
<b>6</b>	252	260	429	<b>16</b>	243	256	364	<b>26</b>	266	286	508
<b>7</b>	222	226	356	<b>17</b>	278	309	465	<b>27</b>	329	368	646
<b>8</b>	1.953	1.998	2.690	<b>18</b>	206	235	437	<b>28</b>	266	288	494
<b>9</b>	337	352	580	<b>19</b>	215	235	423	<b>29</b>	226	252	446
<b>10</b>	273	281	452	<b>20</b>	219	243	384	<b>30</b>	307	316	439
								<b>31</b>	232	249	410

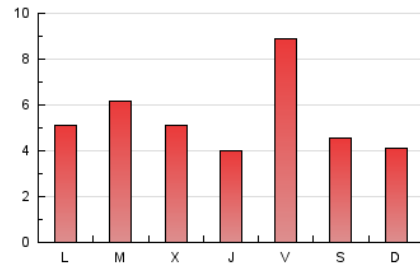
#### 4. Gráficas (Nacional)

##### 4.1 Por día de la semana (promedio)

N. únicos / Visitas (x 100)



Páginas (x 100)



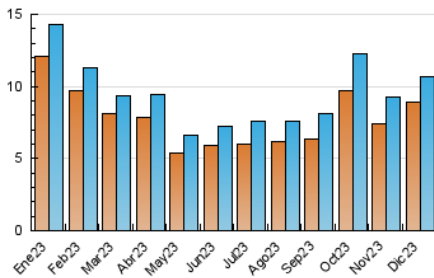
##### 4.2 Por franja horaria (promedio)

Visitas\_ (x 1000)

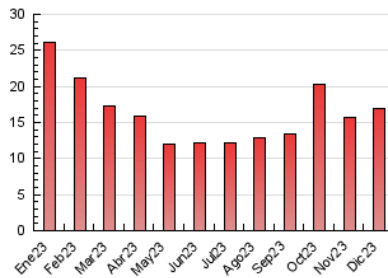
Páginas (x 1000)

##### 4.3 Por meses

N. únicos / Visitas (x 1000)



Páginas (x 1000)



## 5. Observaciones

Este Medio Electrónico de Comunicación ha sido medido por la herramienta Google Analytics de Google (GA4)

## 6. Definiciones básicas (Para más información ver Normas Técnicas para el Control de los Medios Electrónicos de Comunicación)

### Página Vista:

Conjunto de ficheros enviado a un usuario como resultado de una petición del mismo recibida por el servidor. Cuando la página está formada por varios marcos (frames), el conjunto de los mismos tendrá, a efectos de cómputo, la consideración de una página unitaria.

### Visita:

Una secuencia ininterrumpida de páginas servidas a un usuario válido. Si dicho usuario no realiza peticiones de páginas en un periodo de tiempo (30 min) la siguiente petición constituirá el inicio de una nueva visita.

### Navegador Único:

Total de combinaciones únicas de una dirección IP y un identificador adicional. Los medios pueden utilizar cookies o el Identificador de Alta de registro.

### Duración Página Vista:

Tiempo acumulado en segundos de todas las páginas vistas (en visitas de dos o más páginas vistas), dividido por el número total de páginas vistas.

### Duración Visita:

Tiempo en segundos de todas las visitas de dos o más páginas vistas, dividido por el número total de visitas de dos o más páginas vistas.

### Tráfico nacional:

Audiencia/difusión correspondiente a España medida en base a los datos de las direcciones IP registradas por el sistema de medición.

## 7. Opinión

De OJDinteractiva, la división de INFORMACIÓN Y CONTROL DE PUBLICACIONES S.A.:

Hemos examinado la información facilitada por el editor del medio electrónico para el periodo que comprende la presente certificación.

Nuestro examen se ha realizado de acuerdo con las normas y procedimientos establecidos en las Normas Técnicas para el Control de los Medios Electrónicos de Comunicación.

En nuestra opinión, la presente certificación presenta razonablemente la difusión/audiencia registrada por este canal.

### ADVERTENCIA:

El trabajo de OJDinteractiva, la división de INFORMACIÓN Y CONTROL DE PUBLICACIONES S.A (INTROL) se limita a la realización de pruebas para la revisión de los datos de recuento suministrados por el editor con la finalidad de expresar una opinión sobre la razonabilidad de dichos datos de acuerdo con las Normas Técnicas para el control de los MEC.

Por tanto, INTROL no acepta responsabilidad alguna por las inexactitudes o errores que puedan existir en los datos de recuento. Tampoco acepta ninguna responsabilidad por la falsedad en los datos de recuento recibidos del editor, ni por otros datos de medición que no están incluidos en el análisis.

- 2023

OJDinteractiva