



## INFORMACION Y CONTROL DE PUBLICACIONES, S.A.

Velázquez, 46, 1º Drcha - Tel. 91 435 00 32 Fax 91 435 96 05 - 28001 - MADRID  
Av. Diagonal 497, 5a planta - Tel 93 439 24 18 Fax 93 419 25 34 - 08029 - BARCELONA

**Título:** DIARIO DE CÁDIZ  
**URL Primaria:** http://www.diariodecadiz.es  
**Editor:** Diario de Cádiz, S.L.  
**Domicilio:** Ceballos, 1  
**Ciudad:** 11003 CÁDIZ  
**Teléfono:** 95 622 67 05  
**Fax:** 95 622 79 52  
**E-mail:** digital@diariodecadiz.com  
**Clasificación:** Noticias e Información  
**Sub-Clasificación:** Noticias globales y actualidad

## DIARIO DE CADIZ

### 1. Cifras totales y promedios (Nacional e Internacional)

MES - AÑO	NAVEGADORES UNICOS	VISITAS	PAGINAS
Diciembre - 2024	2.222.009	5.464.469	9.241.022
<b>PROMEDIO DIARIO</b>	<b>143.721</b>	<b>176.310</b>	<b>298.097</b>
<b>PROMEDIO LUNES-VIERNES</b>	145.456	177.989	302.432
<b>PROMEDIO SABADO-DOMINGO</b>	139.480	172.207	287.502
<b>PAGINAS / VISITAS</b>	1,69		
<b>DURACION MEDIA VISITAS</b>	0:03:10		
<b>TIEMPO INTERACCIÓN MEDIO</b>	0:02:08		

### 2. Secciones (Nacional e Internacional)

	PAGINAS	%
<b>HOME</b>	1.755.691	19.00 %
<b>RESTO</b>	7.485.331	81.00 %

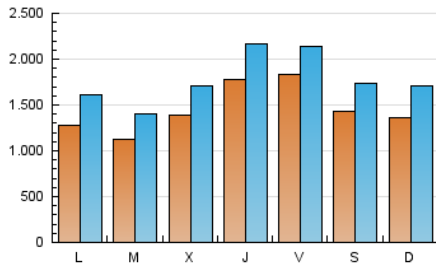
### 3. Por día del mes (Nacional e Internacional)

Día	N. únicos	Visitas	Páginas	Día	N. únicos	Visitas	Páginas	Día	N. únicos	Visitas	Páginas
<b>1</b>	163.707	207.661	346.256	<b>11</b>	151.987	183.073	327.864	<b>21</b>	158.673	187.678	299.065
<b>2</b>	161.467	208.542	359.387	<b>12</b>	255.036	307.768	472.266	<b>22</b>	162.355	206.383	349.858
<b>3</b>	153.159	184.970	336.869	<b>13</b>	281.170	315.782	477.817	<b>23</b>	146.939	180.030	297.489
<b>4</b>	173.916	214.021	366.721	<b>14</b>	166.621	194.194	308.323	<b>24</b>	90.269	109.697	186.381
<b>5</b>	130.264	167.120	307.203	<b>15</b>	120.002	148.148	253.726	<b>25</b>	109.819	133.044	211.220
<b>6</b>	120.795	152.330	255.864	<b>16</b>	110.397	144.164	263.116	<b>26</b>	164.641	194.448	304.113
<b>7</b>	110.715	143.796	244.919	<b>17</b>	115.679	152.281	275.623	<b>27</b>	161.542	185.821	314.147
<b>8</b>	113.345	143.465	251.747	<b>18</b>	120.384	153.355	279.297	<b>28</b>	138.424	169.725	279.180
<b>9</b>	115.959	142.034	252.244	<b>19</b>	159.887	199.015	340.088	<b>29</b>	121.474	148.810	254.440
<b>10</b>	123.488	159.523	291.457	<b>20</b>	167.061	203.251	337.079	<b>30</b>	107.479	131.410	233.343
								<b>31</b>	78.685	94.068	163.920

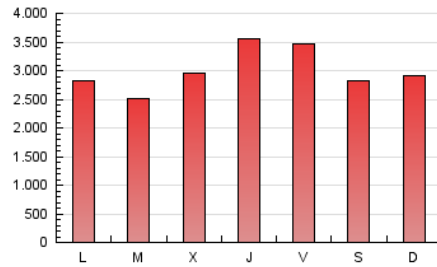
4. Gráficas (Nacional e Internacional)

4.1 Por día de la semana (promedio)

N. únicos / Visitas (x 100)

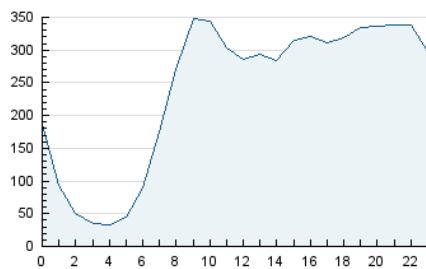


Páginas (x 100)

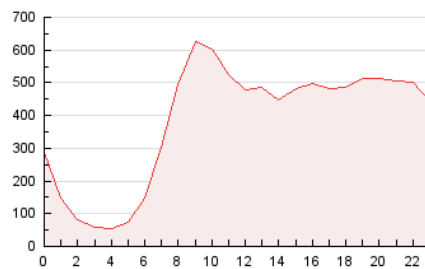


4.2 Por franja horaria (promedio)

Visitas\_ (x 1000)

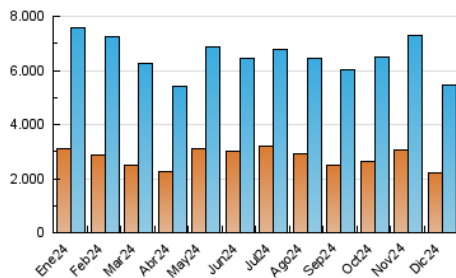


Páginas (x 1000)

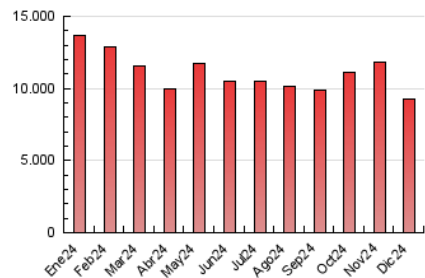


4.3 Por meses

N. únicos / Visitas (x 1000)



Páginas (x 1000)





## INFORMACION Y CONTROL DE PUBLICACIONES, S.A.

Velázquez, 46, 1ª Drcha - Tel. 91 435 00 32 Fax 91 435 96 05 - 28001 - MADRID  
Av. Diagonal 497, 5a planta - Tel 93 439 24 18 Fax 93 419 25 34 - 08029 - BARCELONA

### Anexo - Tráfico Nacional

**Título:** DIARIO DE CÁDIZ  
**URL Primaria:** http://www.diariodecadiz.es  
**Editor:** Diario de Cádiz, S.L.  
**Domicilio:** Ceballos, 1  
**Ciudad:** 11003 CÁDIZ  
**Teléfono:** 95 622 67 05  
**Fax:** 95 622 79 52  
**E-mail:** digital@diariodecadiz.com  
**Clasificación:** Noticias e Información  
**Sub-Clasificación:** Noticias globales y actualidad

## DIARIO DE CADIZ

### 1. Cifras totales y promedios (Nacional)

MES - AÑO	NAVEGADORES UNICOS	VISITAS	PAGINAS
Diciembre - 2024	2.094.247	5.284.737	8.941.505
<b>PROMEDIO DIARIO</b>	<b>138.330</b>	<b>170.549</b>	<b>288.436</b>
<b>PROMEDIO LUNES-VIERNES</b>	140.112	172.314	292.737
<b>PROMEDIO SABADO-DOMINGO</b>	133.974	166.235	277.922
<b>PAGINAS / VISITAS</b>	1,69		
<b>DURACION MEDIA VISITAS</b>	0:03:10		
<b>TIEMPO INTERACCIÓN MEDIO</b>	0:02:12		

### 2. Secciones (Nacional)

	PAGINAS	%
<b>HOME</b>	1.704.103	19.06 %
<b>RESTO</b>	7.237.402	80.94 %

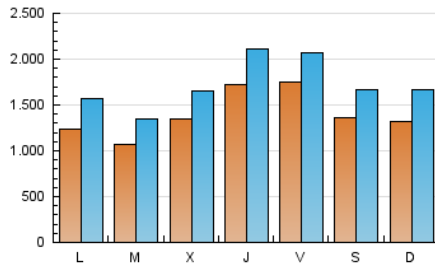
### 3. Por día del mes (Nacional)

Día	N. únicos	Visitas	Páginas	Día	N. únicos	Visitas	Páginas	Día	N. únicos	Visitas	Páginas
<b>1</b>	159.229	202.456	337.515	<b>11</b>	146.579	177.060	318.210	<b>21</b>	142.992	171.229	278.066
<b>2</b>	156.248	203.331	348.676	<b>12</b>	248.301	300.021	460.614	<b>22</b>	156.172	201.205	338.499
<b>3</b>	147.748	178.706	326.306	<b>13</b>	274.877	311.695	465.989	<b>23</b>	141.127	173.332	288.828
<b>4</b>	167.617	206.370	354.547	<b>14</b>	161.796	187.716	299.508	<b>24</b>	86.390	105.933	180.071
<b>5</b>	124.507	159.819	295.875	<b>15</b>	116.611	143.315	246.812	<b>25</b>	106.853	129.338	203.693
<b>6</b>	117.004	147.907	248.172	<b>16</b>	105.961	139.399	254.401	<b>26</b>	160.737	190.797	297.331
<b>7</b>	107.206	139.855	237.526	<b>17</b>	111.225	147.139	267.481	<b>27</b>	157.183	181.746	306.136
<b>8</b>	109.775	139.097	243.997	<b>18</b>	115.769	148.607	270.652	<b>28</b>	134.385	165.934	272.068
<b>9</b>	112.103	138.512	243.743	<b>19</b>	153.581	192.424	329.726	<b>29</b>	117.603	145.312	247.309
<b>10</b>	118.284	153.813	281.558	<b>20</b>	152.647	187.877	315.817	<b>30</b>	103.264	127.617	225.586
								<b>31</b>	74.467	89.469	156.793

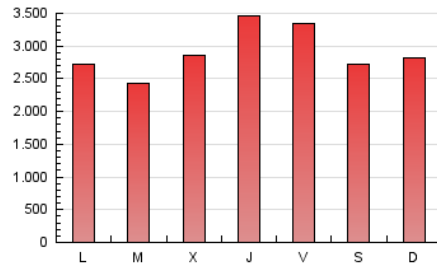
#### 4. Gráficas (Nacional)

##### 4.1 Por día de la semana (promedio)

N. únicos / Visitas (x 100)

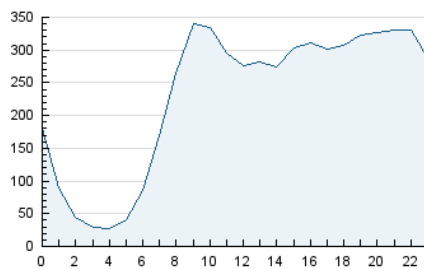


Páginas (x 100)

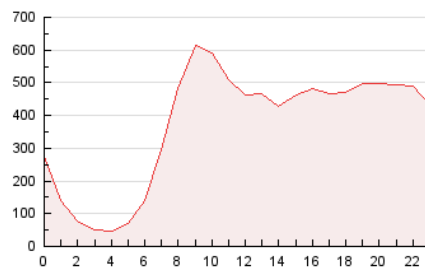


##### 4.2 Por franja horaria (promedio)

Visitas\_ (x 1000)

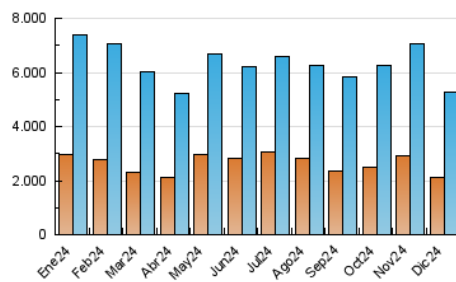


Páginas (x 1000)

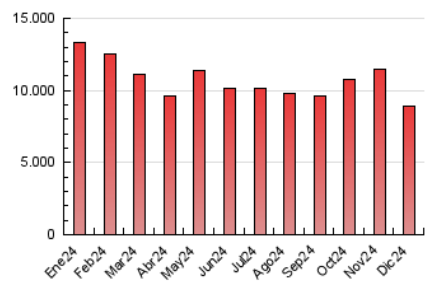


##### 4.3 Por meses

N. únicos / Visitas (x 1000)



Páginas (x 1000)



## 5. Observaciones

Este Medio Electrónico de Comunicación ha sido medido por la herramienta Google Analytics de Google (GA4).

## 6. Definiciones básicas (Para más información ver Normas Técnicas para el Control de los Medios Electrónicos de Comunicación)

### Página Vista:

Conjunto de ficheros enviado a un usuario como resultado de una petición del mismo recibida por el servidor. Cuando la página está formada por varios marcos (frames), el conjunto de los mismos tendrá, a efectos de cómputo, la consideración de una página unitaria.

### Visita:

Una secuencia ininterrumpida de páginas servidas a un usuario válido. Si dicho usuario no realiza peticiones de páginas en un periodo de tiempo (30 min) la siguiente petición constituirá el inicio de una nueva visita.

### Navegador Único:

Total de combinaciones únicas de una dirección IP y un identificador adicional. Los medios pueden utilizar cookies o el Identificador de Alta de registro.

### Duración Página Vista:

Tiempo acumulado en segundos de todas las páginas vistas (en visitas de dos o más páginas vistas), dividido por el número total de páginas vistas.

### Duración Visita:

Tiempo en segundos de todas las visitas de dos o más páginas vistas, dividido por el número total de visitas de dos o más páginas vistas.

### Tráfico nacional:

Audiencia/difusión correspondiente a España medida en base a los datos de las direcciones IP registradas por el sistema de medición.

## 7. Opinión

De OJDinteractiva, la división de INFORMACIÓN Y CONTROL DE PUBLICACIONES S.A.:

Hemos examinado la información facilitada por el editor del medio electrónico para el periodo que comprende la presente certificación.

Nuestro examen se ha realizado de acuerdo con las normas y procedimientos establecidos en las Normas Técnicas para el Control de los Medios Electrónicos de Comunicación.

En nuestra opinión, la presente acta presenta razonablemente la difusión/audiencia registrada por este medio electrónico.

### ADVERTENCIA:

El trabajo de OJDinteractiva, la división de INFORMACIÓN Y CONTROL DE PUBLICACIONES S.A (INTROL) se limita a la realización de pruebas para la revisión de los datos de recuento suministrados por el editor con la finalidad de expresar una opinión sobre la razonabilidad de dichos datos de acuerdo con las Normas Técnicas para el control de los MEC.

Por tanto, INTROL no acepta responsabilidad alguna por las inexactitudes o errores que puedan existir en los datos de recuento. Tampoco acepta ninguna responsabilidad por la falsedad en los datos de recuento recibidos del editor, ni por otros datos de medición que no están incluidos en el análisis.

- 2024

OJDinteractiva