



INFORMACION Y CONTROL DE PUBLICACIONES, S.A.

Velázquez, 46, 1ª Drcha - Tel. 91 435 00 32 Fax 91 435 96 05 - 28001 - MADRID
Av. Diagonal 497, 5a planta - Tel 93 439 24 18 Fax 93 419 25 34 - 08029 - BARCELONA

Título: DCLM.ES
URL Primaria: http://dclm.es
Editor: Castilla La Mancha Digital, S.L.
Domicilio: Roma, 5
Ciudad: 45003 TOLEDO
Teléfono: 670036113
Fax:
E-mail:
Clasificación: Noticias e Información
Sub-Clasificación: Noticias globales y actualidad



1. Cifras totales y promedios (Nacional e Internacional)

MES - AÑO	NAVEGADORES UNICOS	VISITAS	PAGINAS
Mayo - 2024	18.578	25.836	36.379
PROMEDIO DIARIO	744	833	1.174
PROMEDIO LUNES-VIERNES	779	877	1.232
PROMEDIO SABADO-DOMINGO	641	708	1.004
PAGINAS / VISITAS	1,41		
DURACION MEDIA VISITAS	0:02:22		
TIEMPO INTERACCIÓN MEDIO	0:01:19		

2. Secciones (Nacional e Internacional)

	PAGINAS	%
HOME	9.289	25.53 %
RESTO	27.090	74.47 %

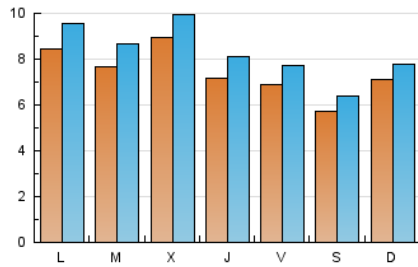
3. Por día del mes (Nacional e Internacional)

Día	N. únicos	Visitas	Páginas	Día	N. únicos	Visitas	Páginas	Día	N. únicos	Visitas	Páginas
1	980	1.063	1.334	11	488	544	752	21	838	941	1.288
2	706	799	1.203	12	584	649	937	22	732	819	1.184
3	764	850	1.282	13	747	851	1.254	23	574	660	968
4	544	612	888	14	784	881	1.262	24	642	704	999
5	828	895	1.326	15	648	761	1.094	25	759	842	1.182
6	840	955	1.447	16	732	835	1.175	26	828	911	1.260
7	749	860	1.220	17	651	727	1.046	27	924	1.032	1.380
8	749	837	1.173	18	494	548	767	28	696	781	1.149
9	718	827	1.172	19	599	661	921	29	1.359	1.503	1.882
10	602	694	1.008	20	867	976	1.399	30	850	937	1.272
								31	775	881	1.155

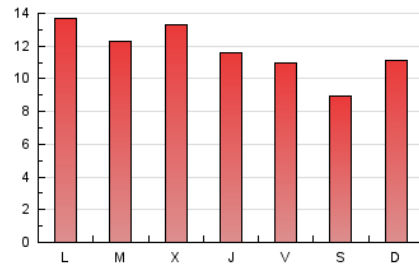
4. Gráficas (Nacional e Internacional)

4.1 Por día de la semana (promedio)

N. únicos / Visitas (x 100)



Páginas (x 100)

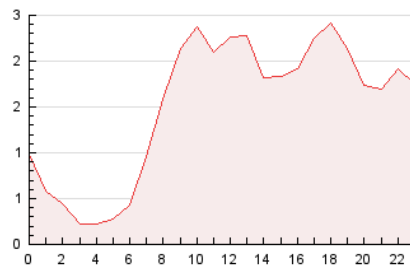


4.2 Por franja horaria (promedio)

Visitas_ (x 1000)

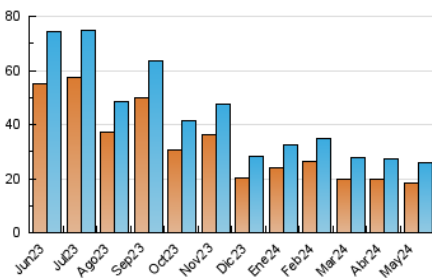


Páginas (x 1000)

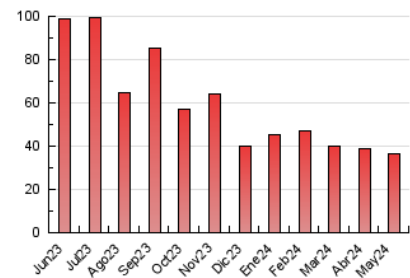


4.3 Por meses

N. únicos / Visitas (x 1000)



Páginas (x 1000)





INFORMACION Y CONTROL DE PUBLICACIONES, S.A.

Velázquez, 46, 1ª Drcha - Tel. 91 435 00 32 Fax 91 435 96 05 - 28001 - MADRID
Av. Diagonal 497, 5a planta - Tel 93 439 24 18 Fax 93 419 25 34 - 08029 - BARCELONA

Anexo - Tráfico Nacional

Título: DCLM.ES
URL Primaria: http://dclm.es
Editor: Castilla La Mancha Digital, S.L.
Domicilio: Roma, 5
Ciudad: 45003 TOLEDO
Teléfono: 670036113
Fax:
E-mail:
Clasificación: Noticias e Información
Sub-Clasificación: Noticias globales y actualidad



1. Cifras totales y promedios (Nacional)

MES - AÑO	NAVEGADORES UNICOS	VISITAS	PAGINAS
Mayo - 2024	16.674	23.681	34.015
PROMEDIO DIARIO	678	764	1.097
PROMEDIO LUNES-VIERNES	710	803	1.151
PROMEDIO SABADO-DOMINGO	586	651	942
PAGINAS / VISITAS	1,44		
DURACION MEDIA VISITAS	0:02:25		
TIEMPO INTERACCIÓN MEDIO	0:01:22		

2. Secciones (Nacional)

	PAGINAS	%
HOME	9.184	27.00 %
RESTO	24.831	73.00 %

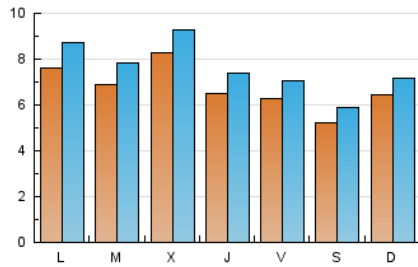
3. Por día del mes (Nacional)

Día	N. únicos	Visitas	Páginas	Día	N. únicos	Visitas	Páginas	Día	N. únicos	Visitas	Páginas
1	928	1.010	1.274	11	443	494	696	21	777	876	1.219
2	641	733	1.127	12	524	586	871	22	666	749	1.119
3	712	798	1.228	13	696	796	1.179	23	516	598	901
4	498	565	834	14	693	781	1.140	24	588	648	932
5	777	843	1.267	15	592	698	1.029	25	716	796	1.131
6	769	884	1.370	16	668	767	1.106	26	725	801	1.147
7	669	777	1.130	17	589	663	973	27	785	892	1.229
8	686	771	1.107	18	443	495	710	28	613	696	1.059
9	650	746	1.090	19	563	624	876	29	1.269	1.404	1.773
10	537	623	926	20	803	910	1.327	30	771	853	1.178
								31	706	804	1.067

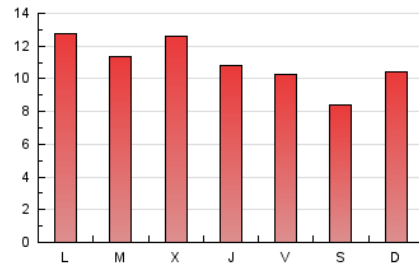
4. Gráficas (Nacional)

4.1 Por día de la semana (promedio)

N. únicos / Visitas (x 100)



Páginas (x 100)

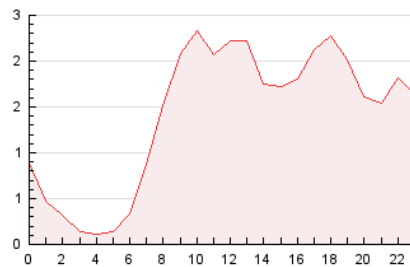


4.2 Por franja horaria (promedio)

Visitas_ (x 1000)

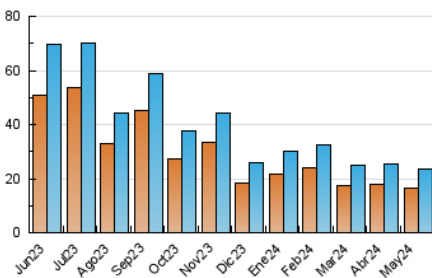


Páginas (x 1000)

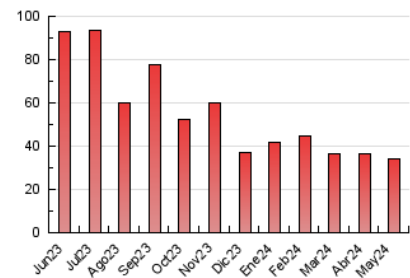


4.3 Por meses

N. únicos / Visitas (x 1000)



Páginas (x 1000)



5. Observaciones

Este Medio Electrónico de Comunicación ha sido medido por la herramienta Google Analytics de Google (GA4)

6. Definiciones básicas (Para más información ver Normas Técnicas para el Control de los Medios Electrónicos de Comunicación)

Página Vista:

Conjunto de ficheros enviado a un usuario como resultado de una petición del mismo recibida por el servidor. Cuando la página está formada por varios marcos (frames), el conjunto de los mismos tendrá, a efectos de cómputo, la consideración de una página unitaria.

Visita:

Una secuencia ininterrumpida de páginas servidas a un usuario válido. Si dicho usuario no realiza peticiones de páginas en un periodo de tiempo (30 min) la siguiente petición constituirá el inicio de una nueva visita.

Navegador Único:

Total de combinaciones únicas de una dirección IP y un identificador adicional. Los medios pueden utilizar cookies o el Identificador de Alta de registro.

Duración Página Vista:

Tiempo acumulado en segundos de todas las páginas vistas (en visitas de dos o más páginas vistas), dividido por el número total de páginas vistas.

Duración Visita:

Tiempo en segundos de todas las visitas de dos o más páginas vistas, dividido por el número total de visitas de dos o más páginas vistas.

Tráfico nacional:

Audiencia/difusión correspondiente a España medida en base a los datos de las direcciones IP registradas por el sistema de medición.

7. Opinión

De OJDinteractiva, la división de INFORMACIÓN Y CONTROL DE PUBLICACIONES S.A.:

Hemos examinado la información facilitada por el editor del medio electrónico para el periodo que comprende la presente certificación.

Nuestro examen se ha realizado de acuerdo con las normas y procedimientos establecidos en las Normas Técnicas para el Control de los Medios Electrónicos de Comunicación.

En nuestra opinión, la presente acta presenta razonablemente la difusión/audiencia registrada por este medio electrónico.

ADVERTENCIA:

El trabajo de OJDinteractiva, la división de INFORMACIÓN Y CONTROL DE PUBLICACIONES S.A (INTROL) se limita a la realización de pruebas para la revisión de los datos de recuento suministrados por el editor con la finalidad de expresar una opinión sobre la razonabilidad de dichos datos de acuerdo con las Normas Técnicas para el control de los MEC.

Por tanto, INTROL no acepta responsabilidad alguna por las inexactitudes o errores que puedan existir en los datos de recuento. Tampoco acepta ninguna responsabilidad por la falsedad en los datos de recuento recibidos del editor, ni por otros datos de medición que no están incluidos en el análisis.

Junio - 2024

OJDinteractiva