



## INFORMACION Y CONTROL DE PUBLICACIONES, S.A.

Velázquez, 46, 1ª Drcha - Tel. 91 435 00 32 Fax 91 435 96 05 - 28001 - MADRID  
Av. Diagonal 497, 5a planta - Tel 93 439 24 18 Fax 93 419 25 34 - 08029 - BARCELONA

**Título:** DCLM.ES  
**URL Primaria:** http://dclm.es  
**Editor:** Castilla La Mancha Digital, S.L.  
**Domicilio:** Roma, 5  
**Ciudad:** 45003 TOLEDO  
**Teléfono:** 670036113  
**Fax:**  
**E-mail:**  
**Clasificación:** Noticias e Información  
**Sub-Clasificación:** Noticias globales y actualidad



### 1. Cifras totales y promedios (Nacional e Internacional)

MES - AÑO	NAVEGADORES UNICOS	VISITAS	PAGINAS
Julio - 2024	18.436	25.242	35.973
<b>PROMEDIO DIARIO</b>	<b>735</b>	<b>814</b>	<b>1.160</b>
<b>PROMEDIO LUNES-VIERNES</b>	748	833	1.203
<b>PROMEDIO SABADO-DOMINGO</b>	699	762	1.039
<b>PAGINAS / VISITAS</b>	1,43		
<b>DURACION MEDIA VISITAS</b>	0:02:03		
<b>TIEMPO INTERACCIÓN MEDIO</b>	0:01:09		

### 2. Secciones (Nacional e Internacional)

	PAGINAS	%
<b>HOME</b>	8.343	23.19 %
<b>RESTO</b>	27.630	76.81 %

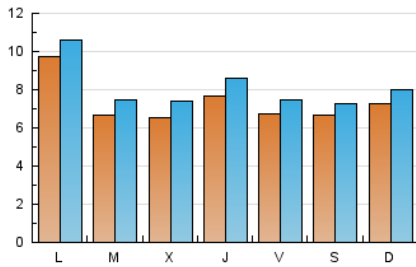
### 3. Por día del mes (Nacional e Internacional)

Día	N. únicos	Visitas	Páginas	Día	N. únicos	Visitas	Páginas	Día	N. únicos	Visitas	Páginas
<b>1</b>	884	995	1.347	<b>11</b>	604	673	981	<b>21</b>	630	695	972
<b>2</b>	574	668	1.038	<b>12</b>	506	560	775	<b>22</b>	726	814	1.067
<b>3</b>	571	643	1.004	<b>13</b>	465	507	709	<b>23</b>	593	660	890
<b>4</b>	891	994	1.335	<b>14</b>	655	719	1.027	<b>24</b>	618	705	1.109
<b>5</b>	841	936	1.299	<b>15</b>	1.414	1.534	1.942	<b>25</b>	1.010	1.118	1.520
<b>6</b>	659	718	956	<b>16</b>	684	760	993	<b>26</b>	838	907	1.245
<b>7</b>	798	867	1.250	<b>17</b>	543	611	795	<b>27</b>	1.003	1.074	1.413
<b>8</b>	853	896	2.363	<b>18</b>	565	647	853	<b>28</b>	838	909	1.156
<b>9</b>	678	750	989	<b>19</b>	512	575	813	<b>29</b>	976	1.076	1.543
<b>10</b>	632	716	1.039	<b>20</b>	547	605	828	<b>30</b>	792	897	1.285
								<b>31</b>	895	1.013	1.437

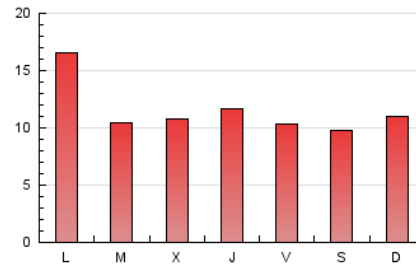
### 4. Gráficas (Nacional e Internacional)

#### 4.1 Por día de la semana (promedio)

N. únicos / Visitas (x 100)

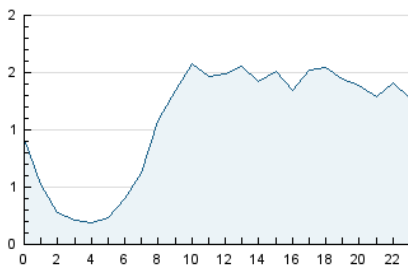


Páginas (x 100)

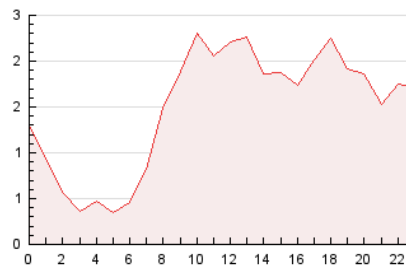


#### 4.2 Por franja horaria (promedio)

Visitas\_ (x 1000)

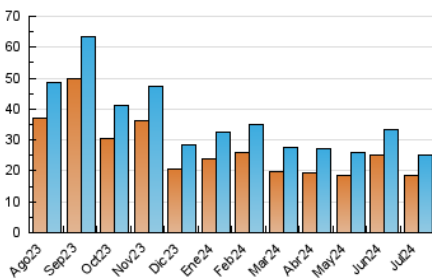


Páginas (x 1000)

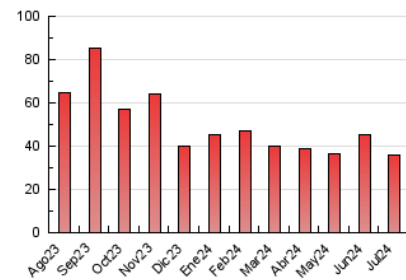


#### 4.3 Por meses

N. únicos / Visitas (x 1000)



Páginas (x 1000)





## INFORMACION Y CONTROL DE PUBLICACIONES, S.A.

Velázquez, 46, 1ª Drcha - Tel. 91 435 00 32 Fax 91 435 96 05 - 28001 - MADRID  
Av. Diagonal 497, 5a planta - Tel 93 439 24 18 Fax 93 419 25 34 - 08029 - BARCELONA

### Anexo - Tráfico Nacional

**Título:** DCLM.ES  
**URL Primaria:** http://dclm.es  
**Editor:** Castilla La Mancha Digital, S.L.  
**Domicilio:** Roma, 5  
**Ciudad:** 45003 TOLEDO  
**Teléfono:** 670036113  
**Fax:**  
**E-mail:**  
**Clasificación:** Noticias e Información  
**Sub-Clasificación:** Noticias globales y actualidad



#### 1. Cifras totales y promedios (Nacional)

MES - AÑO	NAVEGADORES UNICOS	VISITAS	PAGINAS
Julio - 2024	16.772	23.396	32.689
<b>PROMEDIO DIARIO</b>	<b>677</b>	<b>755</b>	<b>1.054</b>
<b>PROMEDIO LUNES-VIERNES</b>	686	769	1.086
<b>PROMEDIO SABADO-DOMINGO</b>	651	712	963
<b>PAGINAS / VISITAS</b>	1,40		
<b>DURACION MEDIA VISITAS</b>	0:02:08		
<b>TIEMPO INTERACCIÓN MEDIO</b>	0:01:11		

#### 2. Secciones (Nacional)

	PAGINAS	%
<b>HOME</b>	8.160	24.96 %
<b>RESTO</b>	24.529	75.04 %

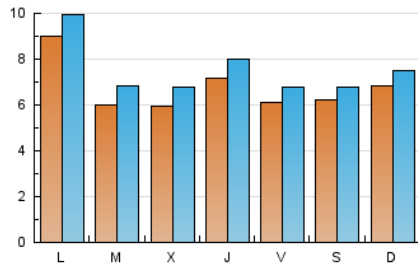
#### 3. Por día del mes (Nacional)

Día	N. únicos	Visitas	Páginas	Día	N. únicos	Visitas	Páginas	Día	N. únicos	Visitas	Páginas
1	847	956	1.305	11	537	601	904	21	578	640	909
2	518	608	975	12	441	490	701	22	631	714	961
3	512	582	939	13	415	457	655	23	515	580	810
4	845	947	1.284	14	611	674	970	24	566	651	1.030
5	785	879	1.233	15	1.342	1.455	1.855	25	963	1.068	1.471
6	609	667	894	16	628	702	916	26	767	831	1.161
7	744	814	1.037	17	479	546	720	27	953	1.024	1.354
8	762	838	1.218	18	511	590	796	28	794	865	1.114
9	628	700	927	19	459	521	746	29	909	1.007	1.470
10	578	655	973	20	501	557	774	30	720	820	1.207
								31	843	957	1.380

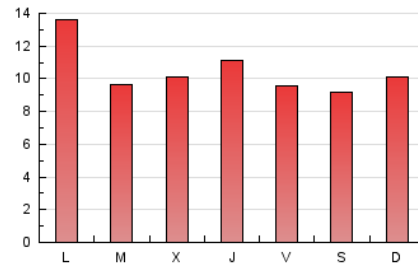
#### 4. Gráficas (Nacional)

##### 4.1 Por día de la semana (promedio)

N. únicos / Visitas (x 100)

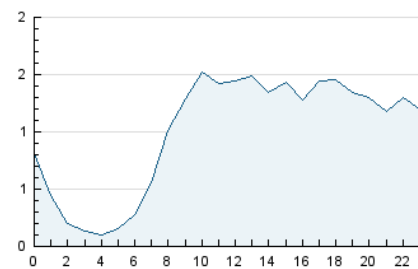


Páginas (x 100)

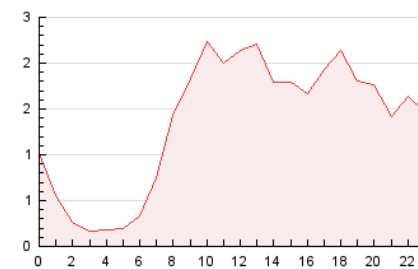


##### 4.2 Por franja horaria (promedio)

Visitas\_ (x 1000)

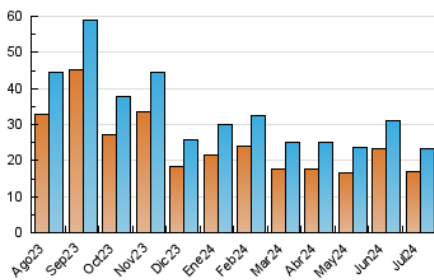


Páginas (x 1000)

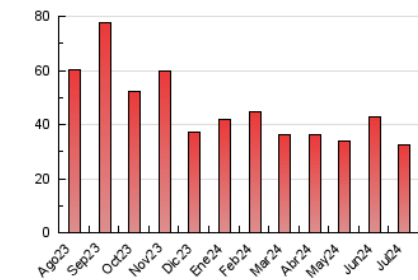


##### 4.3 Por meses

N. únicos / Visitas (x 1000)



Páginas (x 1000)



## 5. Observaciones

Este Medio Electrónico de Comunicación ha sido medido por la herramienta Google Analytics de Google (GA4)

## 6. Definiciones básicas (Para más información ver Normas Técnicas para el Control de los Medios Electrónicos de Comunicación)

### Página Vista:

Conjunto de ficheros enviado a un usuario como resultado de una petición del mismo recibida por el servidor. Cuando la página está formada por varios marcos (frames), el conjunto de los mismos tendrá, a efectos de cómputo, la consideración de una página unitaria.

### Visita:

Una secuencia ininterrumpida de páginas servidas a un usuario válido. Si dicho usuario no realiza peticiones de páginas en un periodo de tiempo (30 min) la siguiente petición constituirá el inicio de una nueva visita.

### Navegador Único:

Total de combinaciones únicas de una dirección IP y un identificador adicional. Los medios pueden utilizar cookies o el Identificador de Alta de registro.

### Duración Página Vista:

Tiempo acumulado en segundos de todas las páginas vistas (en visitas de dos o más páginas vistas), dividido por el número total de páginas vistas.

### Duración Visita:

Tiempo en segundos de todas las visitas de dos o más páginas vistas, dividido por el número total de visitas de dos o más páginas vistas.

### Tráfico nacional:

Audiencia/difusión correspondiente a España medida en base a los datos de las direcciones IP registradas por el sistema de medición.

## 7. Opinión

De OJDinteractiva, la división de INFORMACIÓN Y CONTROL DE PUBLICACIONES S.A.:

Hemos examinado la información facilitada por el editor del medio electrónico para el periodo que comprende la presente certificación.

Nuestro examen se ha realizado de acuerdo con las normas y procedimientos establecidos en las Normas Técnicas para el Control de los Medios Electrónicos de Comunicación.

En nuestra opinión, la presente acta presenta razonablemente la difusión/audiencia registrada por este medio electrónico.

### ADVERTENCIA:

El trabajo de OJDinteractiva, la división de INFORMACIÓN Y CONTROL DE PUBLICACIONES S.A (INTROL) se limita a la realización de pruebas para la revisión de los datos de recuento suministrados por el editor con la finalidad de expresar una opinión sobre la razonabilidad de dichos datos de acuerdo con las Normas Técnicas para el control de los MEC.

Por tanto, INTROL no acepta responsabilidad alguna por las inexactitudes o errores que puedan existir en los datos de recuento. Tampoco acepta ninguna responsabilidad por la falsedad en los datos de recuento recibidos del editor, ni por otros datos de medición que no están incluidos en el análisis.

Agosto - 2024

OJDinteractiva