



INFORMACION Y CONTROL DE PUBLICACIONES, S.A.

Velázquez, 46, 1ª Drcha - Tel. 91 435 00 32 Fax 91 435 96 05 - 28001 - MADRID
Av. Diagonal 497, 5a planta - Tel 93 439 24 18 Fax 93 419 25 34 - 08029 - BARCELONA

Título: DCLM.ES
URL Primaria: http://dclm.es
Editor: Castilla La Mancha Digital, S.L.
Domicilio: Roma, 5
Ciudad: 45003 TOLEDO
Teléfono: 670036113
Fax:
E-mail:
Clasificación: Noticias e Información
Sub-Clasificación: Noticias globales y actualidad



1. Cifras totales y promedios (Nacional e Internacional)

MES - AÑO	NAVEGADORES UNICOS	VISITAS	PAGINAS
Agosto - 2024	21.322	27.865	43.889
PROMEDIO DIARIO	822	899	1.416
PROMEDIO LUNES-VIERNES	809	883	1.483
PROMEDIO SABADO-DOMINGO	854	937	1.252
PAGINAS / VISITAS	1,58		
DURACION MEDIA VISITAS	0:01:56		
TIEMPO INTERACCIÓN MEDIO	0:01:06		

2. Secciones (Nacional e Internacional)

	PAGINAS	%
HOME	8.508	19.39 %
RESTO	35.381	80.61 %

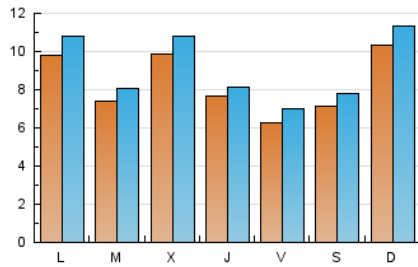
3. Por día del mes (Nacional e Internacional)

Día	N. únicos	Visitas	Páginas	Día	N. únicos	Visitas	Páginas	Día	N. únicos	Visitas	Páginas
1	606	675	987	11	475	531	747	21	1.349	1.476	1.918
2	533	602	856	12	593	649	927	22	984	1.075	1.526
3	667	736	1.028	13	508	564	800	23	888	978	1.519
4	600	658	865	14	559	634	904	24	827	895	1.170
5	591	662	913	15	405	447	545	25	1.149	1.260	1.626
6	1.052	1.140	1.765	16	457	539	809	26	1.026	1.125	1.496
7	1.165	1.258	1.866	17	675	741	985	27	88	95	115
8	985	925	6.013	18	1.901	2.096	2.851	28	867	953	1.276
9	576	607	1.673	19	1.721	1.897	2.609	29	859	939	1.230
10	411	462	653	20	1.307	1.432	1.887	30	686	757	990
								31	983	1.057	1.340

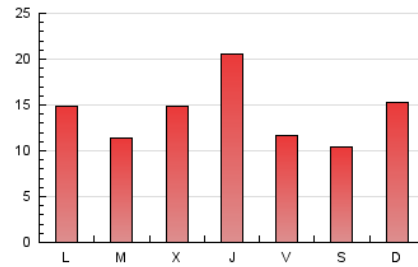
4. Gráficas (Nacional e Internacional)

4.1 Por día de la semana (promedio)

N. únicos / Visitas (x 100)



Páginas (x 100)

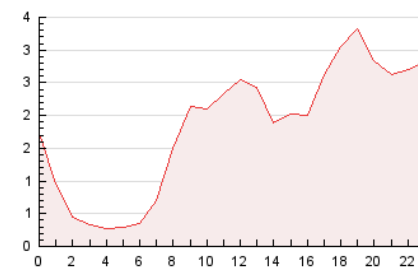


4.2 Por franja horaria (promedio)

Visitas_ (x 1000)

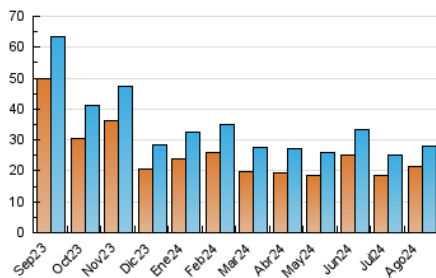


Páginas (x 1000)

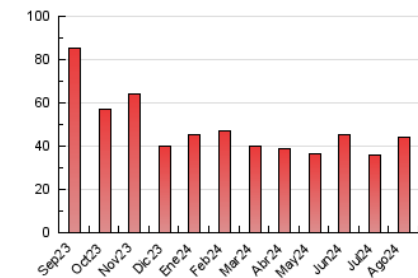


4.3 Por meses

N. únicos / Visitas (x 1000)



Páginas (x 1000)





INFORMACION Y CONTROL DE PUBLICACIONES, S.A.

Velázquez, 46, 1ª Drcha - Tel. 91 435 00 32 Fax 91 435 96 05 - 28001 - MADRID
Av. Diagonal 497, 5a planta - Tel 93 439 24 18 Fax 93 419 25 34 - 08029 - BARCELONA

Anexo - Tráfico Nacional

Título: DCLM.ES
URL Primaria: http://dclm.es
Editor: Castilla La Mancha Digital, S.L.
Domicilio: Roma, 5
Ciudad: 45003 TOLEDO
Teléfono: 670036113
Fax:
E-mail:
Clasificación: Noticias e Información
Sub-Clasificación: Noticias globales y actualidad



1. Cifras totales y promedios (Nacional)

MES - AÑO	NAVEGADORES UNICOS	VISITAS	PAGINAS
Agosto - 2024	18.834	25.275	35.135
PROMEDIO DIARIO	761	843	1.171
PROMEDIO LUNES-VIERNES	745	828	1.167
PROMEDIO SABADO-DOMINGO	797	877	1.181
PAGINAS / VISITAS	1,39		
DURACION MEDIA VISITAS	0:01:58		
TIEMPO INTERACCIÓN MEDIO	0:01:04		

2. Secciones (Nacional)

	PAGINAS	%
HOME	8.259	23.51 %
RESTO	26.876	76.49 %

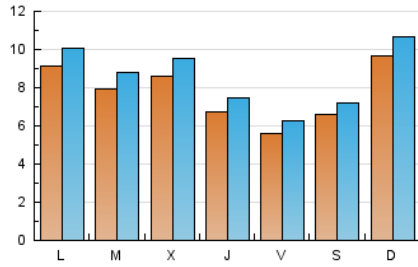
3. Por día del mes (Nacional)

Día	N. únicos	Visitas	Páginas	Día	N. únicos	Visitas	Páginas	Día	N. únicos	Visitas	Páginas
1	555	624	931	11	433	489	696	21	1.251	1.374	1.799
2	489	558	806	12	551	606	881	22	893	982	1.409
3	613	679	970	13	471	527	755	23	804	890	1.419
4	556	612	817	14	514	587	849	24	762	825	1.091
5	544	613	860	15	356	395	477	25	1.074	1.182	1.544
6	719	802	1.146	16	402	483	745	26	950	1.047	1.407
7	916	1.005	1.398	17	631	695	936	27	-	-	-
8	798	872	1.401	18	1.808	1.997	2.721	28	772	856	1.147
9	502	557	885	19	1.603	1.774	2.443	29	779	857	1.118
10	385	436	618	20	1.190	1.311	1.737	30	593	661	892
								31	910	979	1.237

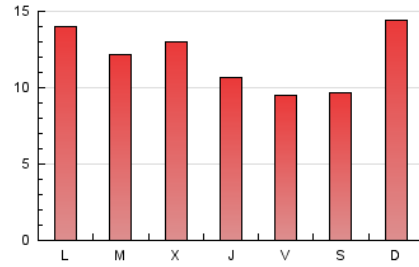
4. Gráficas (Nacional)

4.1 Por día de la semana (promedio)

N. únicos / Visitas (x 100)



Páginas (x 100)



4.2 Por franja horaria (promedio)

Visitas_ (x 1000)

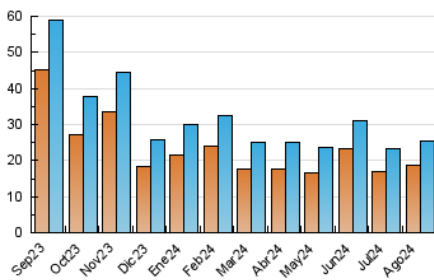


Páginas (x 1000)

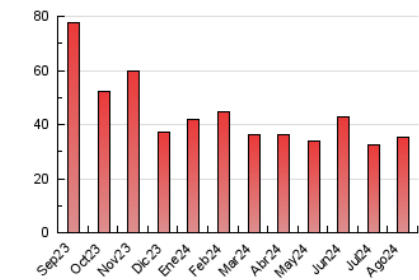


4.3 Por meses

N. únicos / Visitas (x 1000)



Páginas (x 1000)



5. Observaciones

Este Medio Electrónico de Comunicación ha sido medido por la herramienta Google Analytics de Google (GA4).

Nota: Debido a un fallo técnico en la herramienta de medición, no relacionado con OJD interactiva, los datos del 27/08/2024 pueden estar incompletos.

6. Definiciones básicas (Para más información ver Normas Técnicas para el Control de los Medios Electrónicos de Comunicación)

Página Vista:

Conjunto de ficheros enviado a un usuario como resultado de una petición del mismo recibida por el servidor. Cuando la página está formada por varios marcos (frames), el conjunto de los mismos tendrá, a efectos de cómputo, la consideración de una página unitaria.

Visita:

Una secuencia ininterrumpida de páginas servidas a un usuario válido. Si dicho usuario no realiza peticiones de páginas en un periodo de tiempo (30 min) la siguiente petición constituirá el inicio de una nueva visita.

Navegador Único:

Total de combinaciones únicas de una dirección IP y un identificador adicional. Los medios pueden utilizar cookies o el Identificador de Alta de registro.

Duración Página Vista:

Tiempo acumulado en segundos de todas las páginas vistas (en visitas de dos o más páginas vistas), dividido por el número total de páginas vistas.

Duración Visita:

Tiempo en segundos de todas las visitas de dos o más páginas vistas, dividido por el número total de visitas de dos o más páginas vistas.

Tráfico nacional:

Audiencia/difusión correspondiente a España medida en base a los datos de las direcciones IP registradas por el sistema de medición.

7. Opinión

De OJDinteractiva, la división de INFORMACIÓN Y CONTROL DE PUBLICACIONES S.A.:

Hemos examinado la información facilitada por el editor del medio electrónico para el periodo que comprende la presente certificación.

Nuestro examen se ha realizado de acuerdo con las normas y procedimientos establecidos en las Normas Técnicas para el Control de los Medios Electrónicos de Comunicación.

En nuestra opinión, la presente acta presenta razonablemente la difusión/audiencia registrada por este medio electrónico.

ADVERTENCIA:

El trabajo de OJDinteractiva, la división de INFORMACIÓN Y CONTROL DE PUBLICACIONES S.A (INTROL) se limita a la realización de pruebas para la revisión de los datos de recuento suministrados por el editor con la finalidad de expresar una opinión sobre la razonabilidad de dichos datos de acuerdo con las Normas Técnicas para el control de los MEC.

Por tanto, INTROL no acepta responsabilidad alguna por las inexactitudes o errores que puedan existir en los datos de recuento. Tampoco acepta ninguna responsabilidad por la falsedad en los datos de recuento recibidos del editor, ni por otros datos de medición que no están incluidos en el análisis.

Septiembre - 2024

OJDinteractiva