



## INFORMACION Y CONTROL DE PUBLICACIONES, S.A.

Velázquez, 46, 1ª Drcha - Tel. 91 435 00 32 Fax 91 435 96 05 - 28001 - MADRID  
Av. Diagonal 497, 5a planta - Tel 93 439 24 18 Fax 93 419 25 34 - 08029 - BARCELONA

**Título:** DCLM.ES  
**URL Primaria:** http://dclm.es  
**Editor:** Castilla La Mancha Digital, S.L.  
**Domicilio:** Roma, 5  
**Ciudad:** 45003 TOLEDO  
**Teléfono:** 670036113  
**Fax:**  
**E-mail:**  
**Clasificación:** Noticias e Información  
**Sub-Clasificación:** Noticias globales y actualidad



### 1. Cifras totales y promedios (Nacional e Internacional)

MES - AÑO	NAVEGADORES UNICOS	VISITAS	PAGINAS
Diciembre - 2023	20.437	28.235	39.806
<b>PROMEDIO DIARIO</b>	<b>810</b>	<b>911</b>	<b>1.284</b>
<b>PROMEDIO LUNES-VIERNES</b>	833	944	1.354
<b>PROMEDIO SABADO-DOMINGO</b>	761	840	1.136
<b>PAGINAS / VISITAS</b>	1,41		
<b>DURACION MEDIA VISITAS</b>	0:02:21		
<b>TIEMPO INTERACCIÓN MEDIO</b>	0:01:20		

### 2. Secciones (Nacional e Internacional)

	PAGINAS	%
<b>HOME</b>	7.995	20.08 %
<b>RESTO</b>	31.811	79.92 %

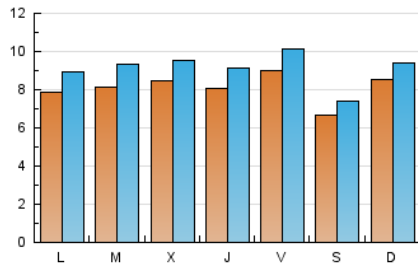
### 3. Por día del mes (Nacional e Internacional)

Día	N. únicos	Visitas	Páginas	Día	N. únicos	Visitas	Páginas	Día	N. únicos	Visitas	Páginas
1	860	972	1.443	11	794	898	1.381	21	799	906	1.259
2	543	606	864	12	875	1.007	1.468	22	1.325	1.472	2.088
3	662	753	1.045	13	936	1.049	1.540	23	838	904	1.174
4	920	1.057	1.515	14	897	997	1.509	24	850	907	1.108
5	737	844	1.229	15	947	1.070	1.586	25	774	872	1.150
6	776	875	1.201	16	552	607	888	26	724	822	1.141
7	697	808	1.176	17	888	983	1.366	27	736	831	1.235
8	589	672	850	18	659	745	1.065	28	821	932	1.385
9	613	687	960	19	915	1.053	1.484	29	777	879	1.225
10	587	648	870	20	933	1.070	1.513	30	803	896	1.210
								31	1.271	1.413	1.878

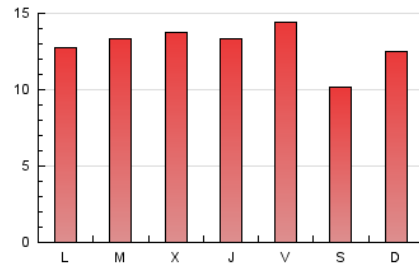
4. Gráficas (Nacional e Internacional)

4.1 Por día de la semana (promedio)

N. únicos / Visitas (x 100)

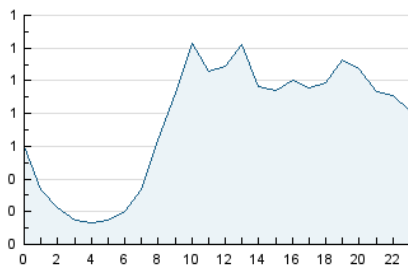


Páginas (x 100)

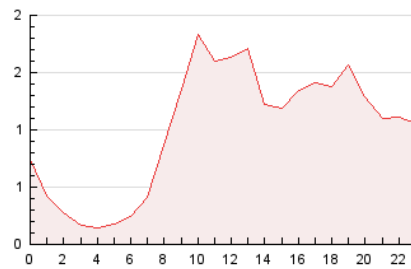


4.2 Por franja horaria (promedio)

Visitas\_ (x 1000)

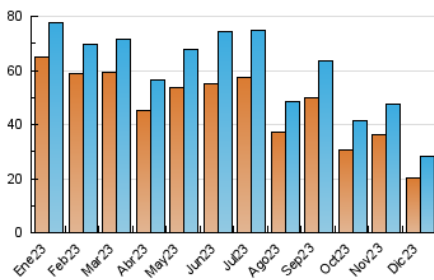


Páginas (x 1000)

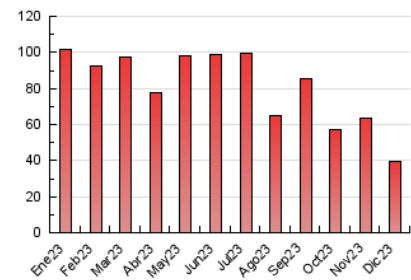


4.3 Por meses

N. únicos / Visitas (x 1000)



Páginas (x 1000)





## INFORMACION Y CONTROL DE PUBLICACIONES, S.A.

Velázquez, 46, 1ª Drcha - Tel. 91 435 00 32 Fax 91 435 96 05 - 28001 - MADRID  
 Av. Diagonal 497, 5a planta - Tel 93 439 24 18 Fax 93 419 25 34 - 08029 - BARCELONA

### Anexo - Tráfico Nacional

**Título:** DCLM.ES  
**URL Primaria:** http://dclm.es  
**Editor:** Castilla La Mancha Digital, S.L.  
**Domicilio:** Roma, 5  
**Ciudad:** 45003 TOLEDO  
**Teléfono:** 670036113  
**Fax:**  
**E-mail:**  
**Clasificación:** Noticias e Información  
**Sub-Clasificación:** Noticias globales y actualidad



#### 1. Cifras totales y promedios (Nacional)

MES - AÑO	NAVEGADORES UNICOS	VISITAS	PAGINAS
Diciembre - 2023	18.361	25.908	37.233
<b>PROMEDIO DIARIO</b>	<b>739</b>	<b>836</b>	<b>1.201</b>
<b>PROMEDIO LUNES-VIERNES</b>	758	865	1.267
<b>PROMEDIO SABADO-DOMINGO</b>	699	775	1.063
<b>PAGINAS / VISITAS</b>	1,44		
<b>DURACION MEDIA VISITAS</b>	0:02:23		
<b>TIEMPO INTERACCIÓN MEDIO</b>	0:01:24		

#### 2. Secciones (Nacional)

	PAGINAS	%
<b>HOME</b>	7.824	21.01 %
<b>RESTO</b>	29.409	78.99 %

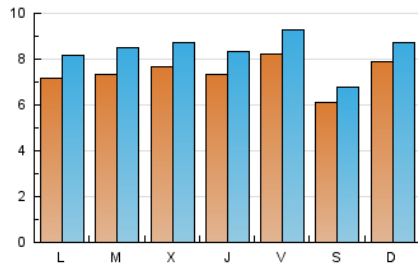
#### 3. Por día del mes (Nacional)

Día	N. únicos	Visitas	Páginas	Día	N. únicos	Visitas	Páginas	Día	N. únicos	Visitas	Páginas
<b>1</b>	768	872	1.335	<b>11</b>	715	815	1.286	<b>21</b>	724	826	1.167
<b>2</b>	491	552	808	<b>12</b>	795	922	1.371	<b>22</b>	1.243	1.387	1.987
<b>3</b>	594	679	963	<b>13</b>	852	962	1.448	<b>23</b>	774	836	1.096
<b>4</b>	837	964	1.407	<b>14</b>	828	927	1.436	<b>24</b>	791	844	1.044
<b>5</b>	662	762	1.144	<b>15</b>	881	1.001	1.504	<b>25</b>	716	807	1.067
<b>6</b>	698	790	1.108	<b>16</b>	509	563	834	<b>26</b>	649	743	1.060
<b>7</b>	624	730	1.092	<b>17</b>	820	910	1.284	<b>27</b>	665	757	1.152
<b>8</b>	513	590	770	<b>18</b>	608	691	1.009	<b>28</b>	749	857	1.303
<b>9</b>	538	609	873	<b>19</b>	837	971	1.396	<b>29</b>	699	796	1.134
<b>10</b>	532	586	794	<b>20</b>	862	991	1.429	<b>30</b>	743	835	1.140
								<b>31</b>	1.198	1.333	1.792

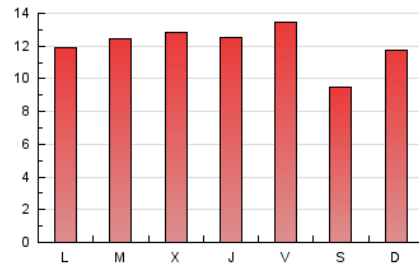
#### 4. Gráficas (Nacional)

##### 4.1 Por día de la semana (promedio)

N. únicos / Visitas (x 100)

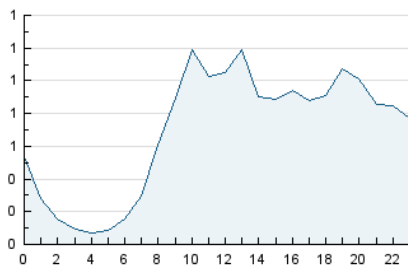


Páginas (x 100)

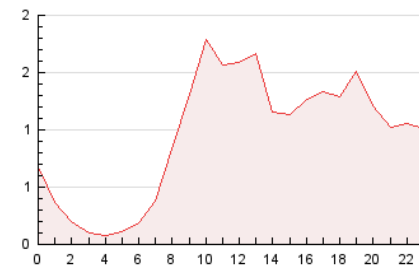


##### 4.2 Por franja horaria (promedio)

Visitas\_ (x 1000)

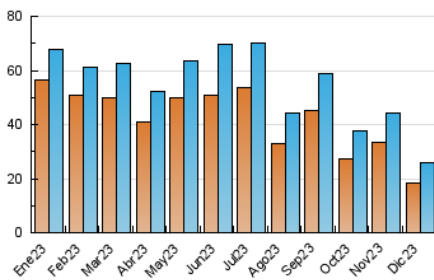


Páginas (x 1000)

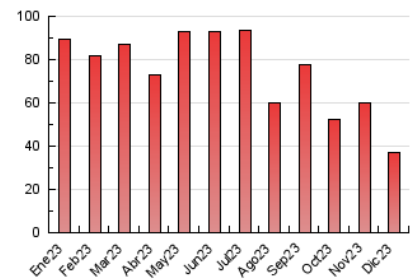


##### 4.3 Por meses

N. únicos / Visitas (x 1000)



Páginas (x 1000)



## 5. Observaciones

Este Medio Electrónico de Comunicación ha sido medido por la herramienta Google Analytics de Google (GA4)

## 6. Definiciones básicas (Para más información ver Normas Técnicas para el Control de los Medios Electrónicos de Comunicación)

### Página Vista:

Conjunto de ficheros enviado a un usuario como resultado de una petición del mismo recibida por el servidor. Cuando la página está formada por varios marcos (frames), el conjunto de los mismos tendrá, a efectos de cómputo, la consideración de una página unitaria.

### Visita:

Una secuencia ininterrumpida de páginas servidas a un usuario válido. Si dicho usuario no realiza peticiones de páginas en un periodo de tiempo (30 min) la siguiente petición constituirá el inicio de una nueva visita.

### Navegador Único:

Total de combinaciones únicas de una dirección IP y un identificador adicional. Los medios pueden utilizar cookies o el Identificador de Alta de registro.

### Duración Página Vista:

Tiempo acumulado en segundos de todas las páginas vistas (en visitas de dos o más páginas vistas), dividido por el número total de páginas vistas.

### Duración Visita:

Tiempo en segundos de todas las visitas de dos o más páginas vistas, dividido por el número total de visitas de dos o más páginas vistas.

### Tráfico nacional:

Audiencia/difusión correspondiente a España medida en base a los datos de las direcciones IP registradas por el sistema de medición.

## 7. Opinión

De OJDinteractiva, la división de INFORMACIÓN Y CONTROL DE PUBLICACIONES S.A.:

Hemos examinado la información facilitada por el editor del medio electrónico para el periodo que comprende la presente certificación.

Nuestro examen se ha realizado de acuerdo con las normas y procedimientos establecidos en las Normas Técnicas para el Control de los Medios Electrónicos de Comunicación.

En nuestra opinión, la presente acta presenta razonablemente la difusión/audiencia registrada por este medio electrónico.

### ADVERTENCIA:

El trabajo de OJDinteractiva, la división de INFORMACIÓN Y CONTROL DE PUBLICACIONES S.A (INTROL) se limita a la realización de pruebas para la revisión de los datos de recuento suministrados por el editor con la finalidad de expresar una opinión sobre la razonabilidad de dichos datos de acuerdo con las Normas Técnicas para el control de los MEC.

Por tanto, INTROL no acepta responsabilidad alguna por las inexactitudes o errores que puedan existir en los datos de recuento. Tampoco acepta ninguna responsabilidad por la falsedad en los datos de recuento recibidos del editor, ni por otros datos de medición que no están incluidos en el análisis.

- 2023

OJDinteractiva