



## INFORMACION Y CONTROL DE PUBLICACIONES, S.A.

Velázquez, 46, 1º Drcha - Tel. 91 435 00 32 Fax 91 435 96 05 - 28001 - MADRID  
Av. Diagonal 497, 5a planta - Tel 93 439 24 18 Fax 93 419 25 34 - 08029 - BARCELONA

**Título:** VALDEREC.ES  
**URL Primaria:** http://www.valdrec.es/  
**Editor:** Valderec, S. Microcoop. de CLM  
**Domicilio:** Pasaje Paquita Baeza Portal D 1ºD  
**Ciudad:** 13300 VALDEPEÑAS  
**Teléfono:** 926316294  
**Fax:**  
**E-mail:**  
**Clasificación:** Noticias e Información  
**Sub-Clasificación:** Noticias globales y actualidad



### 1. Cifras totales y promedios (Nacional e Internacional)

MES - AÑO	NAVEGADORES UNICOS	VISITAS	PAGINAS
Julio - 2024	3.477	4.793	6.309
<b>PROMEDIO DIARIO</b>	<b>140</b>	<b>155</b>	<b>204</b>
<b>PROMEDIO LUNES-VIERNES</b>	143	157	204
<b>PROMEDIO SABADO-DOMINGO</b>	132	147	201
<b>PAGINAS / VISITAS</b>	1,32		
<b>DURACION MEDIA VISITAS</b>	0:01:54		
<b>TIEMPO INTERACCIÓN MEDIO</b>	0:00:43		

### 2. Secciones (Nacional e Internacional)

	PAGINAS	%
<b>HOME</b>	734	11.63 %
<b>RESTO</b>	5.575	88.37 %

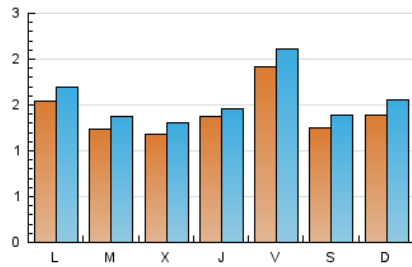
### 3. Por día del mes (Nacional e Internacional)

Día	N. únicos	Visitas	Páginas	Día	N. únicos	Visitas	Páginas	Día	N. únicos	Visitas	Páginas
<b>1</b>	165	180	254	<b>11</b>	171	182	228	<b>21</b>	201	227	320
<b>2</b>	142	158	214	<b>12</b>	147	155	184	<b>22</b>	242	266	385
<b>3</b>	130	143	185	<b>13</b>	115	129	174	<b>23</b>	161	171	224
<b>4</b>	112	120	151	<b>14</b>	164	194	275	<b>24</b>	124	143	200
<b>5</b>	114	128	155	<b>15</b>	143	151	226	<b>25</b>	120	132	164
<b>6</b>	102	115	151	<b>16</b>	125	149	210	<b>26</b>	373	407	500
<b>7</b>	101	106	130	<b>17</b>	118	128	174	<b>27</b>	136	150	202
<b>8</b>	91	107	144	<b>18</b>	145	151	175	<b>28</b>	90	96	119
<b>9</b>	78	81	101	<b>19</b>	130	152	186	<b>29</b>	127	140	183
<b>10</b>	119	136	173	<b>20</b>	147	161	238	<b>30</b>	114	132	159
								<b>31</b>	98	103	125

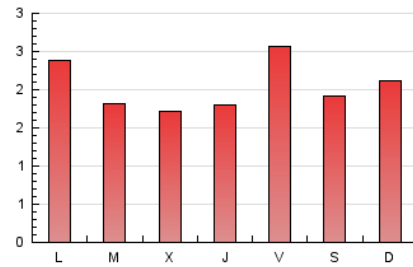
#### 4. Gráficas (Nacional e Internacional)

##### 4.1 Por día de la semana (promedio)

N. únicos / Visitas (x 100)

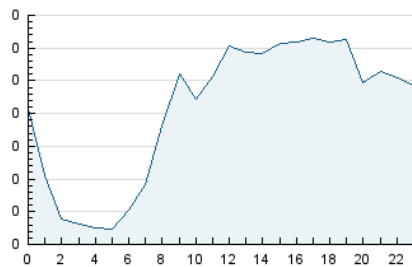


Páginas (x 100)

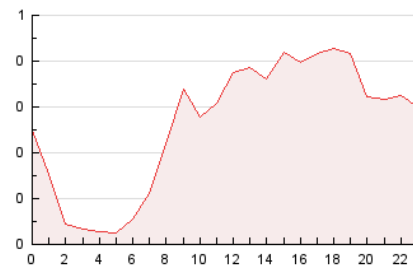


##### 4.2 Por franja horaria (promedio)

Visitas\_ (x 1000)

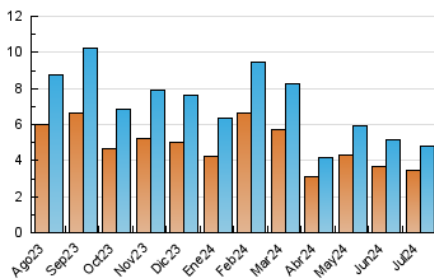


Páginas (x 1000)

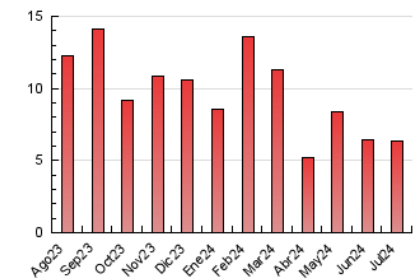


##### 4.3 Por meses

N. únicos / Visitas (x 1000)



Páginas (x 1000)





## INFORMACION Y CONTROL DE PUBLICACIONES, S.A.

Velázquez, 46, 1º Drcha - Tel. 91 435 00 32 Fax 91 435 96 05 - 28001 - MADRID  
Av. Diagonal 497, 5a planta - Tel 93 439 24 18 Fax 93 419 25 34 - 08029 - BARCELONA

### Anexo - Tráfico Nacional

**Título:** VALDEREC.ES  
**URL Primaria:** http://www.valdrec.es/  
**Editor:** Valdrec, S. Microcoop. de CLM  
**Domicilio:** Pasaje Paquita Baeza Portal D 1ºD  
**Ciudad:** 13300 VALDEPEÑAS  
**Teléfono:** 926316294  
**Fax:**  
**E-mail:**  
**Clasificación:** Noticias e Información  
**Sub-Clasificación:** Noticias globales y actualidad



#### 1. Cifras totales y promedios (Nacional)

MES - AÑO	NAVEGADORES UNICOS	VISITAS	PAGINAS
Julio - 2024	3.393	4.687	6.184
<b>PROMEDIO DIARIO</b>	<b>137</b>	<b>151</b>	<b>199</b>
<b>PROMEDIO LUNES-VIERNES</b>	140	153	200
<b>PROMEDIO SABADO-DOMINGO</b>	130	145	198
<b>PAGINAS / VISITAS</b>	1,32		
<b>DURACION MEDIA VISITAS</b>	0:01:54		
<b>TIEMPO INTERACCIÓN MEDIO</b>	0:00:43		

#### 2. Secciones (Nacional)

	PAGINAS	%
<b>HOME</b>	734	11.87 %
<b>RESTO</b>	5.450	88.13 %

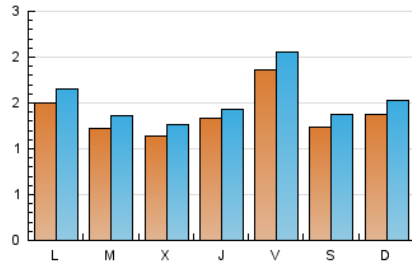
#### 3. Por día del mes (Nacional)

Día	N. únicos	Visitas	Páginas	Día	N. únicos	Visitas	Páginas	Día	N. únicos	Visitas	Páginas
1	161	174	250	11	171	182	228	21	196	221	309
2	141	157	213	12	145	153	182	22	236	259	378
3	122	134	176	13	114	128	173	23	155	164	218
4	111	119	150	14	163	193	273	24	122	140	196
5	112	126	147	15	142	150	225	25	116	127	159
6	100	112	148	16	124	148	209	26	364	397	491
7	100	104	128	17	116	124	172	27	134	147	197
8	90	106	142	18	138	144	165	28	87	93	117
9	78	81	101	19	124	146	179	29	123	135	177
10	116	133	167	20	146	160	237	30	111	129	156
				21				31	96	101	121

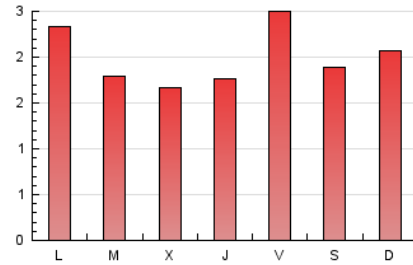
### 4. Gráficas (Nacional)

#### 4.1 Por día de la semana (promedio)

N. únicos / Visitas (x 100)

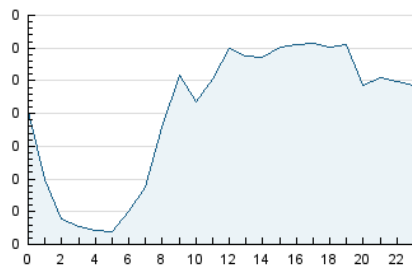


Páginas (x 100)

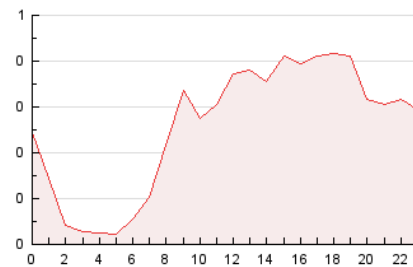


#### 4.2 Por franja horaria (promedio)

Visitas\_ (x 1000)

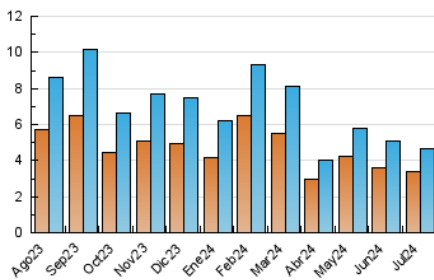


Páginas (x 1000)

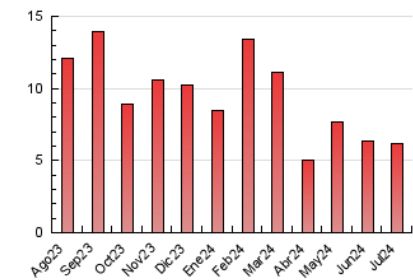


#### 4.3 Por meses

N. únicos / Visitas (x 1000)



Páginas (x 1000)



## 5. Observaciones

Este Medio Electrónico de Comunicación ha sido medido por la herramienta Google Analytics de Google (GA4)

## 6. Definiciones básicas (Para más información ver Normas Técnicas para el Control de los Medios Electrónicos de Comunicación)

### Página Vista:

Conjunto de ficheros enviado a un usuario como resultado de una petición del mismo recibida por el servidor. Cuando la página está formada por varios marcos (frames), el conjunto de los mismos tendrá, a efectos de cómputo, la consideración de una página unitaria.

### Visita:

Una secuencia ininterrumpida de páginas servidas a un usuario válido. Si dicho usuario no realiza peticiones de páginas en un periodo de tiempo (30 min) la siguiente petición constituirá el inicio de una nueva visita.

### Navegador Único:

Total de combinaciones únicas de una dirección IP y un identificador adicional. Los medios pueden utilizar cookies o el Identificador de Alta de registro.

### Duración Página Vista:

Tiempo acumulado en segundos de todas las páginas vistas (en visitas de dos o más páginas vistas), dividido por el número total de páginas vistas.

### Duración Visita:

Tiempo en segundos de todas las visitas de dos o más páginas vistas, dividido por el número total de visitas de dos o más páginas vistas.

### Tráfico nacional:

Audiencia/difusión correspondiente a España medida en base a los datos de las direcciones IP registradas por el sistema de medición.

## 7. Opinión

De OJDinteractiva, la división de INFORMACIÓN Y CONTROL DE PUBLICACIONES S.A.:

Hemos examinado la información facilitada por el editor del medio electrónico para el periodo que comprende la presente certificación.

Nuestro examen se ha realizado de acuerdo con las normas y procedimientos establecidos en las Normas Técnicas para el Control de los Medios Electrónicos de Comunicación.

En nuestra opinión, la presente acta presenta razonablemente la difusión/audiencia registrada por este medio electrónico.

### ADVERTENCIA:

El trabajo de OJDinteractiva, la división de INFORMACIÓN Y CONTROL DE PUBLICACIONES S.A (INTROL) se limita a la realización de pruebas para la revisión de los datos de recuento suministrados por el editor con la finalidad de expresar una opinión sobre la razonabilidad de dichos datos de acuerdo con las Normas Técnicas para el control de los MEC.

Por tanto, INTROL no acepta responsabilidad alguna por las inexactitudes o errores que puedan existir en los datos de recuento. Tampoco acepta ninguna responsabilidad por la falsedad en los datos de recuento recibidos del editor, ni por otros datos de medición que no están incluidos en el análisis.

Agosto - 2024

OJDinteractiva