



INFORMACION Y CONTROL DE PUBLICACIONES, S.A.

Velázquez, 46, 1º Drcha - Tel. 91 435 00 32 Fax 91 435 96 05 - 28001 - MADRID
Av. Diagonal 497, 5a planta - Tel 93 439 24 18 Fax 93 419 25 34 - 08029 - BARCELONA

Título: VALDEREC.ES
URL Primaria: http://www.valderec.es/
Editor: Valderec, S. Microcoop. de CLM
Domicilio: Pasaje Paquita Baeza Portal D 1ºD
Ciudad: 13300 VALDEPEÑAS
Teléfono: 926316294
Fax:
E-mail:
Clasificación: Noticias e Información
Sub-Clasificación: Noticias globales y actualidad



1. Cifras totales y promedios (Nacional e Internacional)

MES - AÑO	NAVEGADORES UNICOS	VISITAS	PAGINAS
Agosto - 2024	3.826	5.117	7.001
PROMEDIO DIARIO	152	165	226
PROMEDIO LUNES-VIERNES	158	172	227
PROMEDIO SABADO-DOMINGO	139	147	223
PAGINAS / VISITAS	1,37		
DURACION MEDIA VISITAS	0:02:03		
TIEMPO INTERACCIÓN MEDIO	0:00:46		

2. Secciones (Nacional e Internacional)

	PAGINAS	%
HOME	1.044	14.91 %
RESTO	5.957	85.09 %

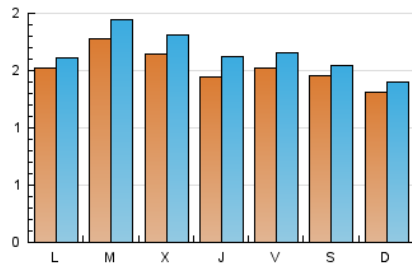
3. Por día del mes (Nacional e Internacional)

Día	N. únicos	Visitas	Páginas	Día	N. únicos	Visitas	Páginas	Día	N. únicos	Visitas	Páginas
1	100	114	135	11	102	105	130	21	195	217	309
2	132	147	169	12	123	132	169	22	145	158	211
3	83	90	109	13	124	140	185	23	130	144	201
4	120	128	154	14	149	163	217	24	133	137	172
5	114	118	154	15	174	196	278	25	178	189	249
6	195	220	321	16	115	124	167	26	225	239	311
7	139	150	210	17	211	228	288	27	240	248	300
8	101	113	160	18	124	136	166	28	178	195	239
9	178	193	229	19	144	154	217	29	207	230	281
10	103	113	137	20	154	171	223	30	205	224	311
								31	200	201	599

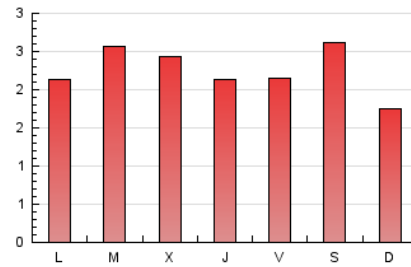
4. Gráficas (Nacional e Internacional)

4.1 Por día de la semana (promedio)

N. únicos / Visitas (x 100)



Páginas (x 100)

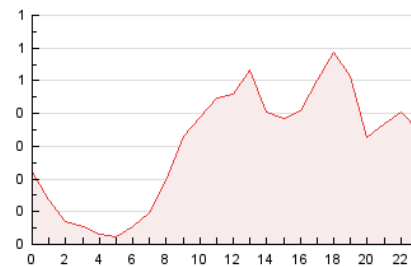


4.2 Por franja horaria (promedio)

Visitas_ (x 1000)

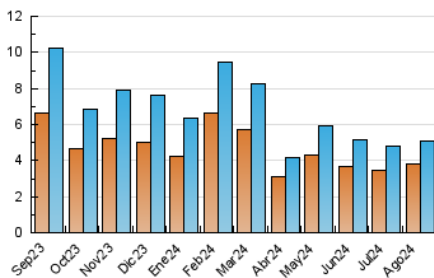


Páginas (x 1000)

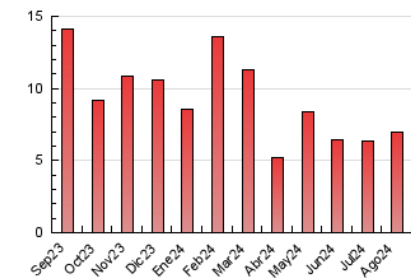


4.3 Por meses

N. únicos / Visitas (x 1000)



Páginas (x 1000)





INFORMACION Y CONTROL DE PUBLICACIONES, S.A.

Velázquez, 46, 1ª Drcha - Tel. 91 435 00 32 Fax 91 435 96 05 - 28001 - MADRID
Av. Diagonal 497, 5a planta - Tel 93 439 24 18 Fax 93 419 25 34 - 08029 - BARCELONA

Anexo - Tráfico Nacional

Título: VALDEREC.ES
URL Primaria: http://www.valderec.es/
Editor: Valderec, S. Microcoop. de CLM
Domicilio: Pasaje Paquita Baeza Portal D 1ºD
Ciudad: 13300 VALDEPEÑAS
Teléfono: 926316294
Fax:
E-mail:
Clasificación: Noticias e Información
Sub-Clasificación: Noticias globales y actualidad



1. Cifras totales y promedios (Nacional)

MES - AÑO	NAVEGADORES UNICOS	VISITAS	PAGINAS
Agosto - 2024	3.705	4.984	6.483
PROMEDIO DIARIO	148	161	209
PROMEDIO LUNES-VIERNES	153	168	221
PROMEDIO SABADO-DOMINGO	135	144	181
PAGINAS / VISITAS	1,30		
DURACION MEDIA VISITAS	0:02:03		
TIEMPO INTERACCIÓN MEDIO	0:00:44		

2. Secciones (Nacional)

	PAGINAS	%
HOME	692	10.67 %
RESTO	5.791	89.33 %

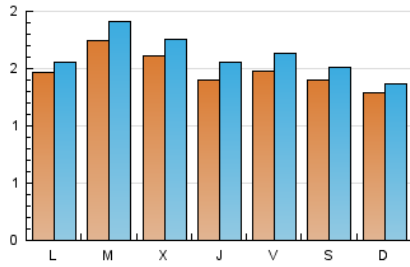
3. Por día del mes (Nacional)

Día	N. únicos	Visitas	Páginas	Día	N. únicos	Visitas	Páginas	Día	N. únicos	Visitas	Páginas
1	95	108	128	11	98	101	126	21	190	211	302
2	127	142	164	12	116	124	161	22	137	150	202
3	82	89	108	13	120	136	178	23	125	139	192
4	118	124	151	14	147	161	215	24	130	133	169
5	112	116	151	15	167	189	269	25	176	187	247
6	192	217	318	16	114	123	166	26	219	233	304
7	133	142	198	17	204	221	279	27	237	245	296
8	98	109	149	18	122	134	164	28	173	190	233
9	173	188	224	19	140	150	208	29	201	224	275
10	102	112	136	20	150	167	217	30	202	221	308
								31	182	198	245

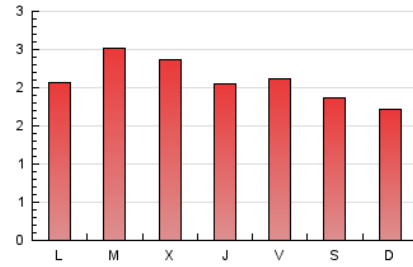
4. Gráficas (Nacional)

4.1 Por día de la semana (promedio)

N. únicos / Visitas (x 100)



Páginas (x 100)

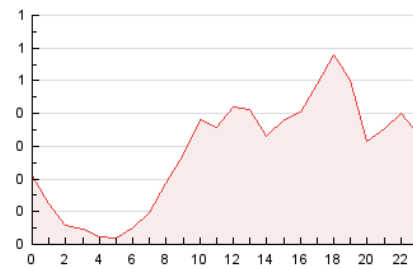


4.2 Por franja horaria (promedio)

Visitas_ (x 1000)

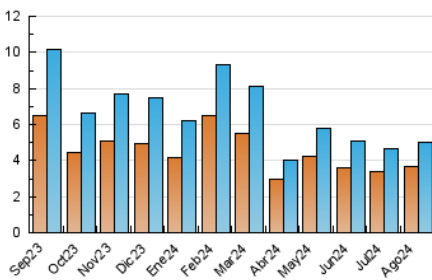


Páginas (x 1000)

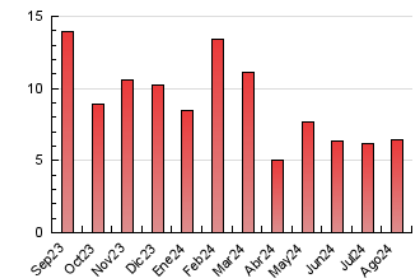


4.3 Por meses

N. únicos / Visitas (x 1000)



Páginas (x 1000)



5. Observaciones

Este Medio Electrónico de Comunicación ha sido medido por la herramienta Google Analytics de Google (GA4).

Nota: Debido a un fallo técnico en la herramienta de medición, no relacionado con OJD interactiva, los datos del 27/08/2024 pueden estar incompletos.

6. Definiciones básicas (Para más información ver Normas Técnicas para el Control de los Medios Electrónicos de Comunicación)

Página Vista:

Conjunto de ficheros enviado a un usuario como resultado de una petición del mismo recibida por el servidor. Cuando la página está formada por varios marcos (frames), el conjunto de los mismos tendrá, a efectos de cómputo, la consideración de una página unitaria.

Visita:

Una secuencia ininterrumpida de páginas servidas a un usuario válido. Si dicho usuario no realiza peticiones de páginas en un periodo de tiempo (30 min) la siguiente petición constituirá el inicio de una nueva visita.

Navegador Único:

Total de combinaciones únicas de una dirección IP y un identificador adicional. Los medios pueden utilizar cookies o el Identificador de Alta de registro.

Duración Página Vista:

Tiempo acumulado en segundos de todas las páginas vistas (en visitas de dos o más páginas vistas), dividido por el número total de páginas vistas.

Duración Visita:

Tiempo en segundos de todas las visitas de dos o más páginas vistas, dividido por el número total de visitas de dos o más páginas vistas.

Tráfico nacional:

Audiencia/difusión correspondiente a España medida en base a los datos de las direcciones IP registradas por el sistema de medición.

7. Opinión

De OJDinteractiva, la división de INFORMACIÓN Y CONTROL DE PUBLICACIONES S.A.:

Hemos examinado la información facilitada por el editor del medio electrónico para el periodo que comprende la presente certificación.

Nuestro examen se ha realizado de acuerdo con las normas y procedimientos establecidos en las Normas Técnicas para el Control de los Medios Electrónicos de Comunicación.

En nuestra opinión, la presente acta presenta razonablemente la difusión/audiencia registrada por este medio electrónico.

ADVERTENCIA:

El trabajo de OJDinteractiva, la división de INFORMACIÓN Y CONTROL DE PUBLICACIONES S.A (INTROL) se limita a la realización de pruebas para la revisión de los datos de recuento suministrados por el editor con la finalidad de expresar una opinión sobre la razonabilidad de dichos datos de acuerdo con las Normas Técnicas para el control de los MEC.

Por tanto, INTROL no acepta responsabilidad alguna por las inexactitudes o errores que puedan existir en los datos de recuento. Tampoco acepta ninguna responsabilidad por la falsedad en los datos de recuento recibidos del editor, ni por otros datos de medición que no están incluidos en el análisis.

Septiembre - 2024

OJDinteractiva